



INFOS PE N° 12

23-03-26



Je
tu
il
nous

UN AUTRE REGARD
SUR L'ENSEIGNEMENT.

Sommaire

1 – Gestion administration

2 – Pastorale

3 – Education inclusive

4 – Numérique

5 – E3D

6 – Bilinguisme breton

7 – Bilinguisme gallo

8 – Art et culture

9– APEL

10 - FORMIRIS

11 – EPS Santé Bien-être

12 – Communication

13 - MUTEC



EDITO



Chers collègues,

Les temps sont parfois difficiles. Au vu des situations de parents vindicatifs qui nous remontent à la Ddec, je crains que certains d'entre vous soient face à des situations tendues. N'hésitez pas à nous alerter si nous pouvons vous apporter aide et soutien.

Sur un tout autre plan, nous approchons de Pâques et cette année nous vivons la Semaine Sainte en établissement. Il est opportun d'éviter des réunions le jeudi ou le vendredi soir pour permettre à ceux qui le souhaitent de participer aux offices.

Par ailleurs, il conviendrait d'éviter des manifestations ludiques le vendredi Saint, jour de mémoire de la Passion du Christ.

Bonne semaine.

Philippe Gerbel



[Sommaire](#)



ANGE 1D a été victime d'un piratage



Information du SGEC : nous avons été informés que l'application Ange 1D a été victime d'une attaque informatique.

Cet incident a pu entraîner un accès non autorisé à certaines données enregistrées relatives aux élèves parents et des enseignants.

Les données susceptibles d'être concernées sont notamment : les informations d'identification des enseignants du 1er degré (nom, prénom, établissements, adresse e-mail, diplômes), les informations d'identification des enfants (nom, prénom, établissement, classe, date de naissance) ainsi que les coordonnées de contact des parents (adresse postale, adresse e-mail, numéro de téléphone).

Dès la connaissance de cet incident, nous avons pris les mesures nécessaires : sécurisation des accès, suspension des services concernés, signalement aux autorités compétentes et démarches en cours auprès de la CNIL, réinitialisation de tous les mots de passe.

Des experts en cybersécurité accompagnent également l'enseignement catholique pour analyser la situation, limiter les conséquences et renforcer la sécurité de nos outils.

L'accès à l'application Ange 1D est, pour le moment, impossible. Tous les mots de passe (utilisateurs des établissements, personnels des directions diocésaines, observateurs Solfège, chef d'établissement, enseignants) ont été réinitialisés. Il convient par conséquent d'en créer un nouveau et de ne pas le communiquer !

À titre de précaution, nous vous recommandons :

- de rester particulièrement vigilants face aux courriels, SMS ou appels se réclamant de l'établissement ou d'autres organismes et vous demandant des informations personnelles ou bancaires ; -**
- de ne pas cliquer sur des liens suspects et de privilégier un accès direct à vos services via l'espace établissement habituel ;**

Nous sommes pleinement conscients de la confiance que vous nous accordez pour la protection de vos données et nous regrettons sincèrement cette situation. Nous restons mobilisés pour en limiter les effets et renforcer encore nos dispositifs de sécurité.



[Sommaire](#)



ANGE 1D a été victime d'un piratage

Communiqué de presse



Le Secrétariat général de l'Enseignement catholique a été victime d'une attaque informatique ciblant l'application de gestion de ses établissements du premier degré. Cet incident, identifié rapidement, a entraîné un accès non autorisé aux données relatives à l'identification des utilisateurs de cette application et aux coordonnées des élèves, de leurs familles et des enseignants.

Le Secrétariat général de l'Enseignement catholique a immédiatement déployé un protocole de réponse rigoureux. Toutes les mesures nécessaires ont été prises sans délai pour sécuriser les systèmes, notamment :

- La sécurisation immédiate de tous les accès ;
- La suspension des services impactés par l'incident ;
- Le signalement aux autorités juridiques et administratives compétentes.

Parallèlement, une communication proactive a été établie avec l'ensemble des chefs d'établissement, des enseignants et des parents d'élèves concernés pour les informer des mesures mises en place pour assurer la sécurisation des systèmes et transmettre des recommandations de vigilance, notamment relatives à la modification des accès et à l'usage de mots de passe complexes.

Par ailleurs, l'Enseignement catholique s'est adjoint la collaboration d'experts en cybersécurité pour analyser la situation en profondeur, limiter les conséquences potentielles de cet incident et envisager les éventuels correctifs de sécurité.

Le Secrétariat général regrette profondément cette situation et assure l'ensemble des communautés éducatives de son entière mobilisation pour limiter les effets de cette attaque et renforcer encore la protection des données personnelles des familles et de ses personnels.

[Sommaire](#)



La convention pour le développement des langues de Bretagne signée entre l'Etat et la Région pour la période 2022-2027 prévoit l'enseignement des langues régionales dans le cadre horaire normal de l'école.

Il s'agit ici de l'initiation à la langue bretonne ou galloise, sous la forme :

- de séances en articulation avec l'anglais
- de rituels trilingues français breton anglais – français gallo anglais
- d'activités dans le cadre du Content Languages Integrated Learning (C.L.I.L.)

Cet enseignement se situe dans une **perspective d'enseignement plurilingue** et **peut favoriser des projets d'établissement autour de la thématique de l'enseignement des langues** en intégrant des langues de proximité.

Afin de développer ces enseignements, des documents sont en cours d'édition, notamment des ressources permettant aux enseignants de proposer des séances clés en main dans la classe et une adaptation du document « avoir deux langues et plus à l'école ».

En outre, une formation mise en place par Formiris est dispensée cette année et la demande sera faite pour la reconduire l'année prochaine.

Ces dispositifs qui présentent un intérêt pour ancrer culturellement et localement nos établissements, pour les élèves d'apprendre une des deux langues de Bretagne sans passer par l'enseignement bilingue et pouvoir poursuivre ensuite dans les collèges sous la forme de l'enseignement systématique ou optionnel, de participer à la politique du Conseil Régional de Bretagne.



Gestion administration

L'enseignement des langues régionales (breton et gallo) se déploie aujourd'hui dans notre réseau au travers de plusieurs modalités : enseignement bilingue français **breton**, initiation à la langue bretonne, initiation à la langue **gallo**.

Afin d'accompagner ces différents dispositifs d'enseignement et de consolider nos filières, **nous avons besoin d'enseignants formés** maîtrisant l'une de ces deux langues.

- **Se former en breton**

La formation se déroule sur une période de **neuf mois**, avec un organisme de formation agréé : Stumdi (Finistère Nord et Morbihan), Roudour (Finistère Sud et centre) Mervent (Finistère Sud), Skol an Emsav (Ille-et-Vilaine).

- **Se former en gallo (Nouveauté)**

La formation se déroulera sur **six mois à partir de septembre 2027 à Rennes**. Elle sera assurée par l'institut du Galo.

Pour les deux dispositifs, vous devrez **déposer une demande de congé formation** auprès du Rectorat via la plateforme Colibris puis déposer un **dossier auprès de Formiris**.

Il est à noter que pendant le congé formation, **l'enseignant perçoit 85 % de sa rémunération brute**.

Pratiquer une langue régionale permet de donner un nouvel élan à son métier, d'ancrer sa pratique dans le territoire et la culture.

Pour plus d'informations : contactez Yann VERNEY, yann.verney@e-c.bzh, coordinateur régional au 06 07 97 08 19.

Pour tout renseignement complémentaire, vous pouvez consulter le **portail des Langues régionales** : apprendre-breton-gallo.bzh, les dispositifs de formation à l'Institut du galo et **la bourse DESK** du Conseil Régional de Bretagne attribuée en langue bretonne.

Philippe GERBEL Directeur diocésain des Côtes d'Armor et Référent en Langues régionales

Mobilité des chefs d'établissement.

APPEL à Candidatures

Les appels à candidatures de plusieurs directions vacantes sont parus.

Retrouvez les ici : [Appels à candidatures 1D](#)



PLAN D'ANIMATION 2025-2026

[Plan d'animation 2025-26 - EnsPers.pdf](#)





- ✓ Ressources sur le site [DEC22](#) avec les padlets
- ✓ la célébration pour le Carême sur le thème « *Le trésor de la prière* »
- ✓ *Focus sur la Semaine Sainte : vivez avec les enfants le chemin de croix du vendredi saint en allant à l'église suivre les stations – dossier Semaine Sainte et propositions de Chemin de Croix pour tous les niveaux sur le padlet "Pâques"*

« Venez à l'écart et reposez vous un peu »

La Com'Pasto 1D vous invite à faire escale à Tréguier le temps d'une journée, une pause offerte au milieu d'un quotidien très dense.



Dans le cadre pittoresque de cette cité ancienne, à l'ombre de la cathédrale St Tugdual, Jésus, bienveillant nous appelle à faire halte, à reprendre souffle.

C'est une belle occasion pour se retrouver, échanger, rire, découvrir, apprendre... et se laisser inspirer par le modèle de Jésus dans notre quotidien d'éducateur.

Voici le programme : [ICI](#)

Journée
« Reprendre Souffle »

Tréguier

Mercredi
27 mai 2026

De 9h30 à 16h30

[Inscription ICI](#)



Education inclusive

Une proposition à destination des équipes :
temps de découverte de la **mallette de jeux** élaborée par le groupe de recherche en Éducation Inclusive.

Inscription possible via le QR code
ou via [ce lien](#)

[Sommaire](#)

Et si les règles de vie de classe s'apprenaient en jouant ?

Venez découvrir
La mallette de jeux élaborée par le groupe de travail en Education Inclusive 22.
(pour des élèves de la maternelle au CM2)

25 mars prochain
de 14h à 16h30 à la DDEC
Lien d'inscription QR CODE
date limite : 20 mars

ec enseignement catholique
Côtes d'Armor

Education inclusive

Dispositif PAS

Depuis la rentrée, trois dispositifs PAS ont été ouverts sur le département :

- **Saint-Brieuc Est 1 et 2** (anciennement PIAL 19 et 20)
- **Lamballe** (anciennement PIAL 11-12)

Vous trouverez ici :

- [la liste des établissements relevant de ces PAS /ceux qui fonctionnent pour le moment en PIAL,](#)
- ainsi que les coordonnées des membres du binôme composé d'un enseignant spécialisé et d'un éducateur spécialisé.

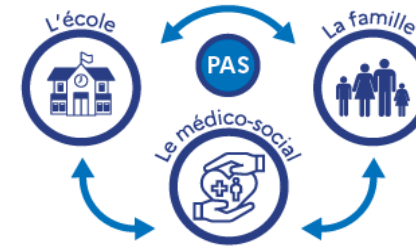
Cette équipe permanente est complétée par :

- le gestionnaire des AESH du PAS, chargé d'ajuster les affectations
- l'AESH référent

[Sommaire](#)

LES PÔLES D'APPUI À LA SCOLARITÉ (PAS)

Le Pôle d'Appui à la Scolarité vise à renforcer et garantir l'accessibilité de l'école pour mieux scolariser tous les élèves. Ce dispositif propose un soutien ponctuel à la scolarité, dans la classe, pour des élèves qui en ressentent le besoin. Grâce à l'intervention d'une équipe pluridisciplinaire, le PAS vient apporter une expertise croisée afin d'identifier les besoins spécifiques de l'élève. Cet appui ponctuel a pour objectif d'apporter des réponses aptes à modifier l'environnement scolaire et à faciliter l'adaptation et les apprentissages de l'élève.



✓ Le PAS c'est

- Une réponse de premier niveau rapide et personnalisée
- Un dispositif qui accompagne l'accessibilité des enseignements
- Un lieu d'accueil des familles des élèves présentant des besoins éducatifs particuliers par une équipe de proximité

✗ Le PAS ce n'est pas

- Un lieu de soin et de diagnostic
- Un dispositif réservé aux élèves en situation de handicap
- Un dispositif qui se substitue à la MDA/MDPH, notamment pour l'obtention de mesures de compensation

A qui s'adressent les PAS ?

- Pour tous les élèves de la maternelle au lycée

Pourquoi faire appel aux PAS ?

- Apporter aide et soutien aux élèves présentant des besoins éducatifs particuliers

Qui fait appel aux PAS ?

- La famille ou l'équipe pédagogique

Comment procéder ?

- L'établissement transmet la fiche saisine
- La famille téléphone ou envoie un courriel

Mettre en place un accompagnement par le PAS en 5 étapes :



Je commence mes démarches :

plus d'informations actualisées sur le site de la Région académique Bretagne
< sur la page dédiée au Pôle d'Appui à la Scolarité > www.ac-rennes.fr/poles-d-appui-a-la-scolarite-125704

NUMERIQUE



1669 inscriptions dans les ateliers à ce jour sur les 4 départements.

Les ateliers numériques, qu'est-ce que c'est ?

Les animateurs numériques de la DEC22 et ceux des autres départements proposent à tous les enseignants de l'EC22 et de Bretagne des animations appelées «Ateliers numériques». Elles ont pour objectif de les aider à progresser dans leurs pratiques numériques à travers des outils pratiques simples pour la classe.

Ces animations sont libres et ouvertes à tous (professeurs des écoles, de collège ou de lycée ...), qu'ils soient peu initiés ou utilisateurs plus confirmés ...

Atelier 16 (1er et 2 nd degré) : Débuter avec Géogébra Le 23/03/2026 (17h30-18h30). Utiliser Géogébra pour aider les élèves à comprendre les propriétés géométriques et utiliser l'outil numérique pour remédier aux difficultés des élèves (ex.les élèves dyspraxiques)

Atelier 18 (1er degré) : Editer son cahier journal en ligne avec Edumooov. Le 30/03/2026 (18h15-19h00). Editer son cahier journal en ligne.

Trois Ateliers en présentiel (1er et 2 nd degré) : sont également programmés d'ici la fin de l'année sur **l'I.A (1/04 matin - complet), les tablettes en classe (29/04 matin - complet) et l'entretien de son ordinateur (3/06 matin).**



[Sommaire](#)

NUMERIQUE



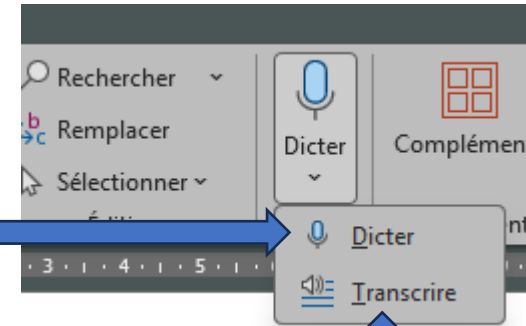
Outils Office
avec votre adresse BZH.



Un outil pour la reconnaissance vocale avec Word en ligne.

Parmi les outils disponibles avec vos adresses BZH, vous pouvez créer un document **Word**, **Excel** ou **Powerpoint** en ligne.

- Utile si vous ne disposez pas du Packoffice sur votre ordinateur.
- Très pratique si vous n'êtes pas un champion(ne) du clavier.
- Indispensable pour les élèves à besoins particuliers et en difficulté en lecture.



*Vous dictez,
il écrit.*

*Vous lui fournissez un fichier audio
enregistré avec Audacity ou un autre
logiciel audio, il transcrit en texte
l'audio.*

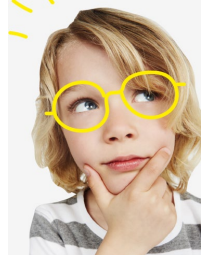
➔ [Une petite vidéo pour
une démonstration.](#)

[Sommaire](#)

NUMERIQUE



Outils Office présents
avec votre adresse BZH pour tous.



Un outil de visioconférence

Parmi les outils disponibles avec vos adresses BZH, vous disposez d'un outil de visio avec l'application Teams.

- Une visio avec des correspondants.
- Un travail collaboratif avec d'autres enseignants dans un secteur.

ou alors ... **Quelle chance !**

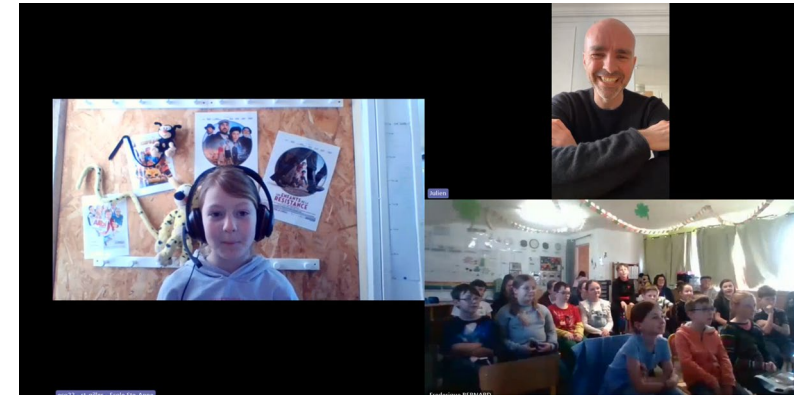


- Un projet d'interview comme celui de l'école de Saint-Gilles les Bois qui a eu le bonheur de pouvoir interviewer Julien Arruti, acteur dans le film : "Les enfants de la résistance" sorti en 2026 mais également scénariste.

Il est possible aujourd'hui d'uniformiser les outils dans votre établissement et de donner accès à tous les enseignants à des outils professionnels et sécurisés comme y ont accès déjà plus de 90 équipes. Le rectorat accepte le transfert de l'adresse ac-rennes sur cet outil.

Vous pouvez projeter des documents.

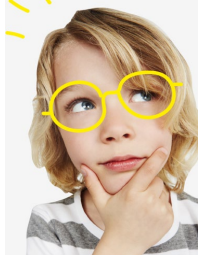
Vous pouvez enregistrer la visio.



Philippe Lacheau était également présent et a fait un petit coucou à la classe.



[Sommaire](#)



Un outil de sauvegarde : One drive 100 go fourni avec votre adresse BZH.

- Parmi les outils disponibles avec vos adresses BZH, vous avez la possibilité d'installer sur votre PC ou Mac un Onedrive.
- C'est un espace de stockage où les données sont sur votre ordinateur mais également sauvegardées en ligne.
 - Les documents ainsi synchronisés vous assurent une sauvegarde automatique de vos données en temps réel !
Posez-vous la question : **date de votre dernière sauvegarde ?**
 - Même les documents jetés dans la poubelle ou les anciennes versions de vos documents sont conservés. Vous pouvez les restaurer.
 - Enfin, vous pouvez partager, des dossiers, des documents avec n'importe qui, fini les pièces jointes dans les Emails.

[Lien vers le formulaire d'inscription rapide pour les écoles qui ne l'ont pas fait encore. Demandez à votre CE.](#)

Il est possible aujourd'hui d'uniformiser les outils dans votre établissement et de donner accès à tous les enseignants à des outils professionnels et sécurisés comme y ont accès déjà plus de 90 équipes. **Le rectorat accepte le transfert de l'adresse ac-ennes sur cet outil.**



[Ici un tuto à destination des enseignants disposant d'une adresse BZH pour installer Onedrive.](#)

Durant les temps de formation, les CE, les enseignants prennent conscience que ces outils sécurisent leurs pratiques.

[Lien vers site ressources numériques pour les enseignants](#)



CAMPAGNE DE LABELLISATION E3D 2025-2026 :



OUVERTURE
DU 10 MARS JUSQU'AU 11 MAI 2026

ICI



Un nouveau site pour 2026, le Réseau d'Education à l'Environnement en Bretagne a travaillé à la création d'un **nouveau site web** éco-conçu. Un site avec :
des informations [sur le réseau](#) et [ses actions](#)
une [cartographie des acteurs de l'EEDD](#) en Bretagne
un [agenda pour connaître les prochains événements](#) du réseau mais aussi [des formations](#),
des [offres d'emplois](#) et plein de [ressources en éducation à l'environnement](#)

[Sommaire](#)





E3D

Vous souhaitez lancer ou approfondir un projet d'aire éducative avec vos élèves ?

La DRAEAC, en partenariat avec le Réseau pour l'Éducation à l'Environnement en Bretagne (REEB), vous propose une formation en présentiel ainsi qu'une série de 3 webinaires pour vous accompagner :

📌 30 mars 2026 – 14h à 15h (Webinaire)

Aide aux démarches : inscription, labellisation et outils (SAGAE, Trousse à projets, ADAGE...)

📌 28 avril 2026 – 13h à 14h (Webinaire)



Faciliter la mise en œuvre d'un projet d'aire éducative en collège et lycée

Nouvelles modalités de financement

Enregistrement vidéo [ICI](#)

- les **nouveaux projets** seront financés à hauteur de **5000 euros**, pour les deux premières années,
- les **projets existants** peuvent bénéficier d'un soutien de **4000 euros** pour deux années supplémentaires.



Une inscription préalable sur la **plate forme de suivi "Sagae"** est indispensable (tout projet doit être labellisé sous cette forme, avant de pouvoir être candidat au financement) :

- projet à déposer entre le **14 juin** et le **14 septembre 2026** sur cette plate forme, pour les nouveaux projets (la demande de financement se fera ensuite, entre le **14 septembre** et le **14 octobre 2026**),

la demande de financement, pour les projets existants , se fera entre le **11 mai** et le **11 juin 2026**.

[Sommaire](#)



E3D



De l'écologie intégrale dans votre établissement scolaire Ma Petite Planète



L'association a développé un **jeu de défis écologiques et solidaires**, adapté de la maternelle au lycée, que les enseignants réalisent avec leur(s) classe(s) sur une durée de **3 semaines**.

A partir du **9 mars**, des milliers d'élèves passeront à l'action partout en France et dans le monde, tout en cultivant leur émerveillement pour le Vivant.

[webinaires de présentation](#) qui ont lieu chaque semaine
[kit de communication](#)

[Sommaire](#)



E3D

AAP "Promouvoir la santé et le bien-être des élèves : accompagnement des enseignants pour le déploiement de projets d'éducation à et dans la nature"

Cet appel à projets, qui s'inscrit dans le cadre de la charte régionale pour l'éducation à l'environnement et au développement durable et du Plan régional santé environnement.

Il vise à financer un accompagnement des enseignants du premier et du second degré (de la maternelle au lycée) à développer leurs pratiques pédagogiques, en s'appuyant sur un contact direct et régulier avec la nature.

Le rétroplanning envisagé est le suivant :

- Dépôt des dossiers : jusqu'au 18/05 au soir
- Commission de sélection : 12/06 de 13h30 à 16h30
- Démarrage des projets : sept 2026



[Sommaire](#)

Journée "d'immersion dans le monde du végétal" à Saint Ilan à Langueux



Journée dédiée au monde végétal et au développement durable, à l' Ecole de Saint-Ilan à Langueux, le mardi 12 mai 2026, de 9h à 16h.

Pour les élèves du CP à la 3^e, cette journée sera rythmée par une série d'ateliers interactifs animés par nos lycéens passionnés:

De la plantation à l'algoculture, en passant par la découverte des cultures vivrières, des auxiliaires de culture et des variétés de légumes, la construction paysagère, les jeunes participants pourront explorer de nombreux aspects du monde végétal et de ses enjeux contemporains.

Pour toutes vos questions, le contact sur St Ilan ✉

ronan.ledu@saintilan.cneap.fr

Plus d'informations : ☎ 02 96 52 58 58





E3D



- **LES FRESQUES ...**

L'occasion pour les élèves de découvrir et de se nourrir des outils d'intelligence collective avec:
-**La fresque de la Renaissance Ecologique**, qui a obtenu l'agrément de l'éducation Nationale. Vos élèves sont effrayé.e.s par l'avenir, avec cette belle fresque murale, on les projete dans un monde résilient, joyeux et décarbonné!

-**La fresque de la biodiversité**, leur permettra de comprendre les services éco-systémiques, pourquoi ils sont en péril et comment préserver la biodiversité et les services gratuits qu'elle offre à toutes ls espèces

-**La fresque du climat** qui illustre les mécanismes du réchauffement climatique et donne des clés pour atténuer son bilan carbone...

Transiterre-Karine Degunst- 06 81 04 99 90
karine.degunst@gmail.com



[Sommaire](#)

BILINGUISME

BRETON



Campagne Promotion du breton Ecole.bzh

Les supports de communication pour la campagne Ecole.bzh ont été livrés à la DDEC22 et déposés dans les vos écoles.

PENSEZ AUSSI A DEMANDER LES KAKEMONOS pour promouvoir la filière bilingue avant vos portes ouvertes



REDADEG

course pour la langue bretonne du 6 au 16 mai 2026 de Lannion jusqu'à Nantes

www.ar-redadeg.bzh

Cyril Lelong Coordinateur opérationnel

07.43.26.06.42 / cyril@ar-redadeg.bzh

Des nouvelles d'Apprendre-en-breton.bzh de l'Enseignement catholique de Bretagne [ICI](#)



Le breton et le gallo

nos atouts pour demain



[Sommaire](#)

BILINGUISME

BRETON



600 enfants sur scène



Plus de 800 personnes étaient présentes pour les sélections du Kan ar Bobl scolaires 2026. Ils étaient venus applaudir les enfants issus des filières bretonnantes du Trégor-Goëlo.



Cycle 3

1er : école Jeanne d'Arc de Lannion (classe de Ewen Le Gall)
sélectionné pour la finale régionale de Pontivy

Cycle 1

2ème : école Jeanne d'Arc Lannion (classe de Virginie Le Boulbin)

**Félicitations aux élèves
et à leurs enseignants !**

[Sommaire](#)



BILINGUISME

BRETON



Ensemble des documents numériques que vous propose TES MEDIATES ICI



Faites des recherches parmi toutes les vidéos, chansons, jeux, documents PDF... grâce à un moteur de recherche dédié.
Une collection de documents à destination aussi bien des élèves et de leurs parents qu'aux professeurs des écoles, de documents à destination aussi bien des élèves et de leurs parents qu'aux professeurs des écoles

[Sommaire](#)

BILINGUISME

GALLO



La lettre d'information du site www.apprendre-en-gallo.bzh vous est proposée par l'Enseignement catholique de Bretagne pour promouvoir le gallo au sein de notre réseau, pour valoriser les actions régionales et les projets menés dans les établissements de notre réseau Enseignement catholique de Bretagne.



Réunion Gallo : Mercredi 1^{er} avril 2026
CE 1D et enseignants
9h30-12h
DDEC22
Salle Angela Duval

Institut
du **galo**
L'institut
de la langue
gallèse

Ordre du jour:

- Présentation de la situation du Gallo
- Echanges autour des pratiques et outils
- Echanges concernant les besoins : formation, mutualisation, communication par **Clémentine Barthod et Anita Rouault** du Comité Académique de l'Enseignement Catholique et de l'Institut du Gallo

Inscription [ICI](#)

[Sommaire](#)



BILINGUISME

GALLO



L'enseignement catholique, dans le cadre de son partenariat avec le Conseil Régional de Bretagne, s'engage à promouvoir et développer l'enseignement du gallo dans ses établissements.

Voici les propositions de formation :

- **Littérature jeunesse en gallo** (exploitation d'albums en gallo), mercredi 6 mai 2026.
Inscription [ICI](#)

Ouvert à tous les niveaux de maîtrise de la langue galloise.

Ces formations seront co-animées par Clémentine Barthod, coordinatrice et animatrice pour promouvoir la langue galloise, et Anita Rouault, chargée de mission de l'Institut du Gallo.

Le lieu des formations sera déterminé en fonction des établissements de provenance des inscrits.

Pour plus d'informations consulter le site: [Apprendre en Gallo](#)



Le gallo

une opportunité pour demain

[Sommaire](#)

Art et Culture

LABELLISATION EAC



La campagne est ouverte du 10 mars au 11 mai 2026.

INFOS [ICI](#)

La création d'un label EAC d'école/établissement permet de structurer la démarche EAC et de la pérenniser notamment en :

- Favorisant une appropriation commune de la démarche EAC par la communauté scolaire et les structures culturelles ;
- Instaurant un pilotage de la démarche à l'échelle de l'établissement (modification du projet d'établissement ou d'école, création d'une coordination interne, construction d'une stratégie de formation des personnels, développement d'une stratégie de valorisation) ;
- Consolidant l'ouverture de l'école/établissement sur le territoire par le partenariat.

Toutes les candidatures s'effectuent exclusivement en ligne, via la plateforme *démarche numérique*.

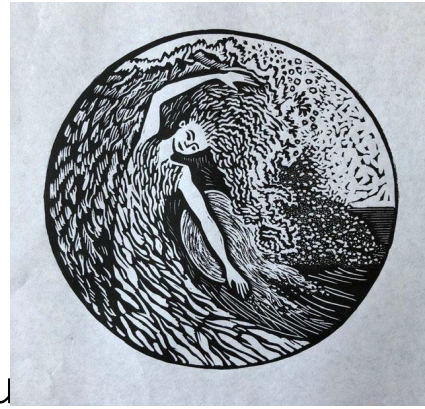
Lien vers le formulaire de labellisation EAC : [ICI](#)



Art et Culture

LA DANSE POUR TOU-TE-S !"

DANSE & MUSIQUE, DANSE IN SITU,
DANSE & ENVIRONNEMENT



- thématiques : en qualité de professionnelles de la pédagogie et de la création artistique, nous pouvons envisager d'autres thématiques que celles proposées via nos projets en cours. n'hésitez pas à nous contacter !

- public : de la maternelle au lycée

- géographie : nous pouvons nous déplacer sur tout le département des Côtes d'Armor

nombre de séances minimum : 6 séances d'1h30

coût horaire : de 65€ à 90€ / heure selon les projets, leur durée et l'aspect pédagogique ou artistique

- vidéos des projets : le bal fauve & au bord des mondes

Compagnie de danse contemporaine LA HOULE

CONTACT : Céline Robineau & Céline Bird

06 72 57 06 36 - 06 27 07 70 24

lahouledanse@gmail.com

[FACEBOOK](#)

[Sommaire](#)

Art et Culture



➤ "LIVRE SE LIVRE"

À l'initiative de Pascale NATORP, professeur à l'école Estienne à Paris. Deuxième édition du livre se livre du **mercredi 22 au dimanche 26 avril, à Plougrescant**, 5 jours d'expositions, ateliers, causeries, conférences, lectures, séance ciné-celtic, représentation théâtrale, concert, à nouveau **autour du livre d'artiste**.

Les programmes et inscription sont en ligne sur le site de [l'atelier du papetier](#)

Le public, encadré par des professionnels, pourra découvrir les métiers d'art du livre à travers quatre jours d'ateliers encore plus nombreux, du mercredi au samedi, couvrant pratiquement toutes les techniques d'impressions, typo plomb, sérigraphie, mais aussi de fabrication de papier artisanal, écriture, gravure, reliure, papier marbré, lettres en papier dentelle, dessin et peinture etc.

Si vous êtes intéressés par les ateliers, **s'inscrire rapidement ICI** car tout était complet lors de la première édition.

Plus de renseignement au [06 31 00 26 85](tel:0631002685)

[Sommaire](#)

Art et Culture



Chœur d'écoles 2026



Le tableau d'organisation 2026 est à consulter [ICI](#) afin de noter les dates et horaires des répétitions.

L'école qui gère la réservation de la salle s'engage à assurer l'accueil des intervenants -Cheffe de chœur, musiciens, autres écoles du groupe – et à s'assurer que **la salle soit accessible et ouverte ½ heure avant le début de la répétition.**

Afin de préparer cette répétition, voici [ICI](#) le tableau de présentation des chants : chaque école est invitée à présenter le(s) chant(s) sous forme de mime, sketch, texte, charade, etc...

Nous vous invitons également à prévoir « entre vous » qui sera « le présentateur » de votre soirée concert.

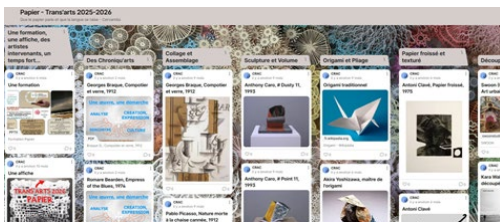


[Sommaire](#)

Art et Culture

ARCHEOLOGIE BRETONNE [ICI](#)

Dans le cadre de la valorisation numérique des données du patrimoine archéologique régional, ce **visualiseur interactif** permet de consulter et de superposer les données archéologiques disponibles.



[TRANS'ARTS 2025-2026](#)
Lien vers Padlet Papier [ICI](#)

L'INFO DANS TOUS SES ÉTATS du vendredi 27 au dimanche 29 mars 2026.
Au programme : conférences, ateliers, tables-rondes, projections, expositions : « prestacles ».

Plus d'information [ICI](#)



[Sommaire](#)

CONFÉRENCE

« Le sommeil de l'enfant de 3 à 11 ans », animée par le Dr Mounayar, le mardi 7 avril 2026 à 20h30 au Lycée Saint-Charles à Saint-Brieuc.



Et si de meilleures nuits changeaient vos journées... et celles de vos enfants ?



[Plus d'informations ICI](#)



COLLOQUE

apel Bretagne

LE BENEVOLAT

pourquoi pas moi ?

"Et si on repensait le bénévolat ensemble"

8h45 / 16h30

Au programme

- Table ronde / Témoignages
- Conférence interactive "Le Bénévolat aujourd'hui"
- 2 ateliers thématiques au choix
- Café - Thé Gourmand



INSCRIPTION
JUSQU'AU 3 AVRIL 2026

5^e édition

11
AVRIL
2026

LYCÉE ASSOMPTION
18 Bd Paul Painlevé,
35700 Rennes



À l'approche du dernier trimestre de l'année scolaire, Formiris Bretagne vous invite à découvrir les formations qui débuteront entre avril et juin 2026 :

◆ [BRE-2025-00425](#) - Pratiquer l'anglais au cycle 2 et 3 - Build confidence and creativity ! Put English into action ! - **Date Limite d'Inscription : 06/04/2026**

NEW [BRE-2025-05008](#) - Changer de cours, enseigner en CP-CE1 - **Date Limite d'Inscription : 17/06/2026**

NEW [BRE-2025-05007](#) - Changer de cours, enseigner en maternelle - **Date Limite d'Inscription : 17/06/2026**

Et une nouvelle formation en **évolution professionnelle**, pour prendre du recul et faire le point sur son parcours :

👉 [BRE-2025-06192](#) - Valoriser ses compétences pour mieux se projeter professionnellement - **Date Limite d'Inscription : 06/05/2026**

Découvrez également les formations dédiées aux maîtres délégués :

👉 la formation [Trousse à outils](#) 100 % distancielle



Savoir Rouler À Vélo (SRAV) : ressources pédagogiques pour les enseignants des cycles 2 et 3

Dans le cadre de l'animation pédagogique SRAV, organisée par l'UGSEL 22 en partenariat avec l'Association Vélo Utile, un diaporama support a été élaboré et communiqué aux enseignants qui l'ont suivie (en 2024 et 2025).

En cliquant sur l'image ci-dessous, accédez à ce support contenant de nombreuses ressources vous permettant de penser un cycle d'apprentissage SRAV auprès de votre classe !

Contenu du support pédagogique :

Activité cyclisme à l'école :

- Que disent les programmes ?
- Quelles compétences à acquérir ?
- Questions réglementation (port du casque ; sortie sur route) ?

Dispositif SRAV : Présentation et ressources

- Bloc 1 (savoir pédaler)
- Bloc 2 (savoir circuler)
- Bloc 3 (savoir rouler à vélo)

Contacts utiles



EPS/Santé/Bien-être

Projet UGSEL Nationale « Le challenge 2026 – épisode 2 : bouger en roulant ! »

Dans le cadre du plan d'animation « Bouge avec l'UGSEL », Le Challenge est un dispositif permettant au plus grand nombre de participer à cette grande cause nationale de lutte contre la sédentarité, tout en y incluant de la convivialité, du partage et la solidarité.

Chaque année, un nouvel épisode vous est proposé avec :

- Un projet clé en main
- Des propositions pour bouger dans les établissements scolaires et en famille
- Des pistes pour rester en forme
- Des témoignages inspirants
- Des idées pour élaborer votre propre Challenge.



CHALLENGE 2025



Bougez, **marchez**, explorez! En 2025, l'Ugsel vous proposait un challenge randonnée à pied: randonnée pédestre, culturelle, sportive, zen,... à l'école ou en famille.

CHALLENGE 2026



Bougez, **roulez**, explorez! En 2026, l'Ugsel met à votre disposition des idées pour bouger en toute simplicité en roulant.

Fiches à destination des enseignants :

- [Rouler pour rouler en toute simplicité](#)
- [Rouler pour s'équilibrer](#)
- [Rouler pour s'activer](#)
- [Rouler pour son avenir](#)
- [Cadre réglementaire et sécurité](#)

Projet UGSEL Maternelle/CP autour du livre "Le gros goûter" : infos / actus

Public visé : 88 établissements / 178 classes / 3 895 élèves inscrits

Rencontres de secteur : 15 rencontres (plus de 1950 élèves) programmées/déclarées (au 20/03/2026) !

Pour accéder au listing des rencontres de secteur déclarées au 20/03/2026 : cliquez ici !

Pour déclarer une rencontre / modifier les éléments de la rencontre déclarée : cliquez ici !

Besoin de matériel sportif (coupelles, cerceaux ...) ? Sollicitez l'UGSEL 22 pour une mise à disposition (contact : Mathieu BRÉGER - mathieu.breger@e-c.bzh).

Commande groupée de t-shirts (enfants/adultes) : Les t-shirts commandés par certaines écoles sont arrivés à l'UGSEL 22 !

Récupération à l'UGSEL 22 (ST BRIEUC – Centre Saint François d'Assise - 7 rue Jules Verne) : les locaux de l'UGSEL n'étant pas ouverts tous les jours, merci de contacter Stéphanie BOUMEDIENE, secrétaire (ugsel22@e-c.bzh / 02 96 43 85 15), afin de convenir de la date de récupération.

Une vidéo en préparation avec Stéphane SERVANT, l'auteur du livre : communication vers les classes prévue avant le 10 avril 2026 !

Contenu prévu de la vidéo : jeu de questions/réponses autour de l'auteur et du livre ; message à destination des classes.

Ressources relatives au projet :

- [le livret de présentation du projet \(mis à jour\)](#)
- [le diaporama support de la réunion de présentation du projet](#)
- [le digipad qui regroupe l'ensemble des ressources du projet](#) (mise à jour Livret Langage Français - ressources niveau CP)



COMMUNICATION

"Quelques idées reçues sur les écoles catholiques et ce qu'il faut savoir pour se faire son propre avis".

Cet ouvrage s'adresse aux chefs d'établissement, aux équipes éducatives et, plus largement, à l'ensemble des acteurs de la vie scolaire (OGEC, APEL...). Il a pour objectif de les accompagner dans leur mission d'information et de clarification face aux préjugés et aux interrogations actuelles concernant l'enseignement catholique.

Je suis bien conscient du travail que le relais de cette information pourrait représenter et vous en remercie par avance.

Restant à votre disposition et dans l'attente de votre réponse, bien cordialement.

Extrait du livre : <https://www.calameo.com/read/0081603170fbee003b2f5>

Pour toutes commandes et renseignements : <https://www.editionsfabert.com/quelques-idees-recues-sur-les-ecoles-catholiques/>



La Mutuelle de l'Enseignement Catholique des Côtes-d'Armor recherche un(e) Gestionnaire Prestations Comptable pour remplacer notre correspondante actuelle, dans le cadre d'un départ en retraite, en CDI (28 heures par semaine).



[CONSULTER L'OFFRE](#)