



INFOS PE N° 7

08-12-2025



Je
tu
il
nous

UN AUTRE REGARD
SUR L'ENSEIGNEMENT.

Sommaire

- [1 - Gestion – administration](#)
- [2 - Plan d'animation](#)
- [3 - Pastorale](#)
- [4 - Education inclusive](#)
- [5 - Suppléants](#)
- [6 - Numérique](#)
- [7 - E3D](#)
- [8 - Bilinguisme](#)
- [9 - Bilinguisme Gallo](#)
- [10 - Art et culture](#)
- [11 - EARS](#)
- [12 - Psychologie](#)
- [13 - EPS Santé Bien-être](#)
- [14 – FORMIRIS](#)
- [15 - Communication](#)

EDITO

Plaidoyer des évêques de France à l'occasion du Jubilé des détenus Le 2 décembre 2025.

Dans le cadre du Jubilé des détenus, les évêques de France publient ce texte sur la situation carcérale en France pour inviter les catholiques et toutes les personnes de bonne volonté à s'engager au service de l'espérance pour les détenus Cette année 2025 est une année jubilaire. Cette tradition s'origine dans un appel ancien qui vient de la Parole de Dieu, où à intervalle régulier on annonçait une année de clémence et de libération pour le peuple. Jésus- Christ lui-même l'a reprise en inaugurant sa vie publique : "Le Seigneur m'a envoyé porter la bonne nouvelle aux humbles, guérir ceux qui ont le coeur brisé, proclamer aux captifs la délivrance, aux prisonniers leur libération... " (Is 61,1-2). "L'espérance ne déçoit pas !" Le pape François a voulu que la célébration de cette année jubilaire invite toutes celles et ceux qui sont éprouvés à demeurer dans l'espérance. Celles et ceux qui sont en prison en font partie et le 14 décembre a été retenu pour célébrer le Jubilé en détention.

La suite de l'édito c'est [ICI](#) .

[Sommaire](#)



Gestion administration

Synthèse des prévisions d'effectifs R2026

Rentrée	TPS	PS	MS	GS	CP	CE1	CE2	CM1	CM2	TOTAL élèves	Variat°	Prév CE - Constat
R2025	345	1517	1747	1652	1726	1816	1898	1865	1946	14512		
Report cohortes R2025	424	345	1517	1747	1652	1726	1816	1898	1865	12990	-1522	
R2026 Prév CE	414	1418	1594	1793	1734	1760	1863	1936	1902	14414	1424	-98

Préparation carte scolaire 2026

La commission carte scolaire s'est réunie le 27/11/2025.

La 1ère rencontre à la Direction académique a eu le 3/12/2025.

À la suite de ces temps de travail, des situations de fragilité apparaissent. Les établissements concernés seront contactés cette semaine.

PLAN D'ANIMATION 2025-2026

[Plan d'animation
2025-26.pdf](#)



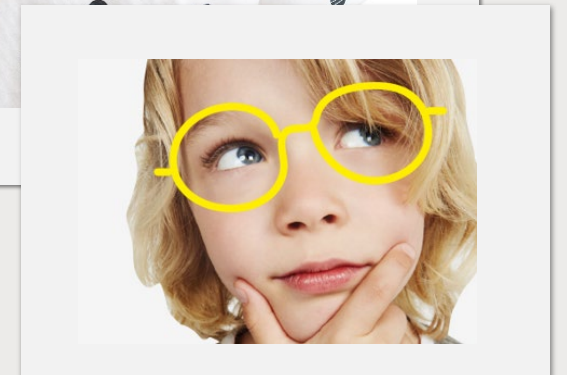
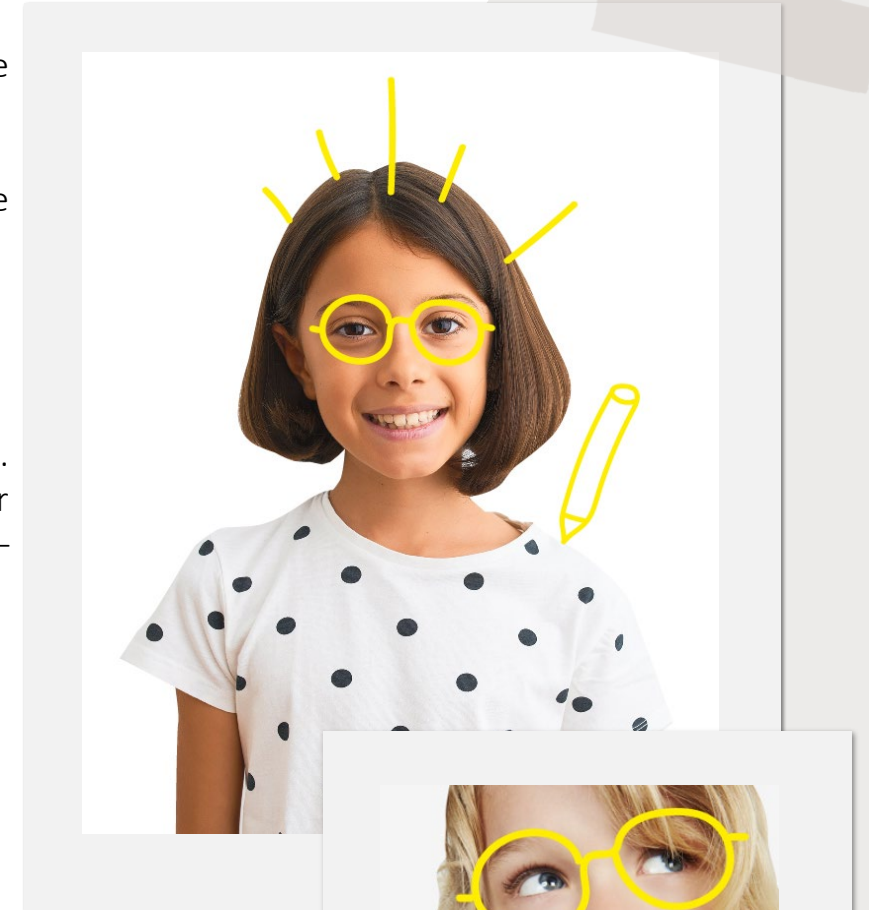
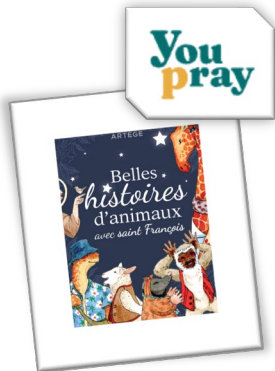
Pastorale



✓ Célébration de Noël : elle est dans l'espace et en ligne sur le site ddec22.asso.fr

✓ Le digipad Noël s'est enrichi (surtout en chants) et est accessible sur le site ddec22.asso.fr

✓ Calendrier de l'Avent pour enfants en ligne avec l'application [You Pray](#).
Chaque jour de la semaine les enfants écoutent une histoire pour préparer leurs cœurs à la grande fête de la nativité – utilisation en classe possible – toutes les histoires restent accessibles au fur et à mesure.



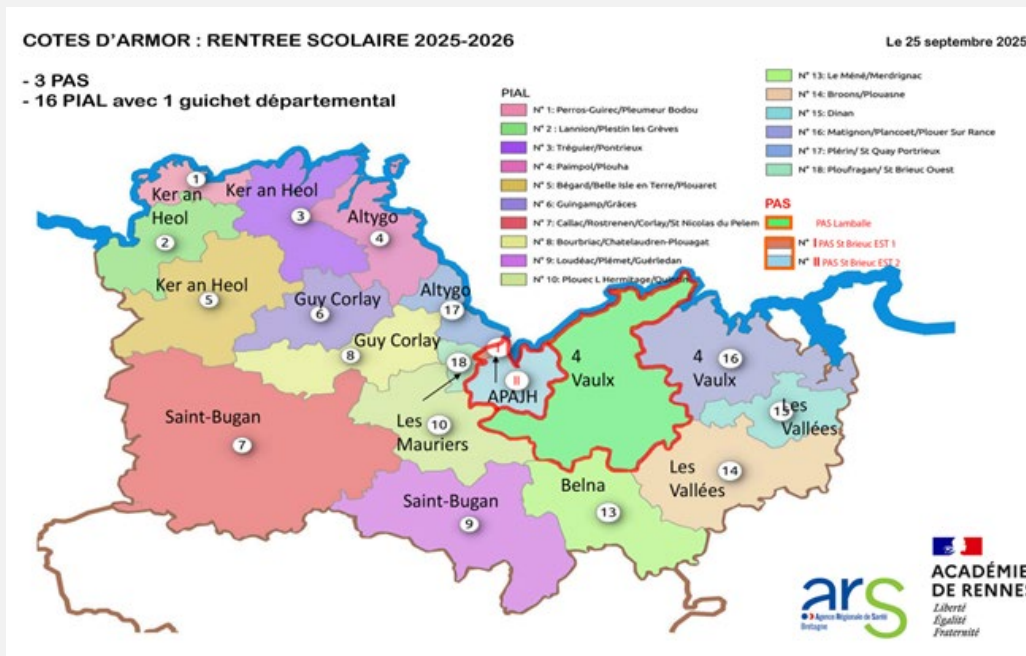
Education inclusive



3 Pôles d'Appui à la Scolarité (**PAS**) ont ouvert à la rentrée 2025 :

- Saint-Brieuc EST (2)
- Lamballe

« Le département des Côtes d'Armor bénéficiait jusqu'à présent d'une couverture de 20 PIAL, transformés à compter du 1er septembre 2025 en 16 PIAL et 3 PAS, inter-degré et inter-réseaux. »



LES PÔLES D'APPUI À LA SCOLARITÉ (PAS)

Le Pôle d'Appui à la Scolarité vise à renforcer et garantir l'accessibilité de l'école pour mieux scolariser tous les élèves. Ce dispositif propose un soutien ponctuel à la scolarité, dans la classe, pour des élèves qui en ressentent le besoin. Grâce à l'intervention d'une équipe pluridisciplinaire, le PAS vient apporter une expertise croisée afin d'identifier les besoins spécifiques de l'élève. Cet appui ponctuel a pour objectif d'apporter des réponses aptes à modifier l'environnement scolaire et à faciliter l'adaptation et les apprentissages de l'élève.



✓ Le PAS c'est

- Une réponse de premier niveau rapide et personnalisée
- Un dispositif qui accompagne l'accessibilité des enseignants
- Un lieu d'accueil des familles des élèves présentant des besoins éducatifs particuliers par une équipe de proximité

À qui s'adressent les PAS ?

- Pour tous les élèves de la maternelle au lycée

Pourquoi faire appel aux PAS ?

- Apporter aide et soutien aux élèves présentant des besoins éducatifs particuliers

Qui fait appel aux PAS ?

- La famille ou l'équipe pédagogique

Comment procéder ?

- L'établissement transmet la fiche saisine
- La famille téléphone ou envoie un courriel

✗ Le PAS ce n'est pas

- Un lieu de soin et de diagnostic
- Un dispositif réservé aux élèves en situation de handicap
- Un dispositif qui se substitue à la MDA/MDPH, notamment pour l'obtention de mesures de compensation

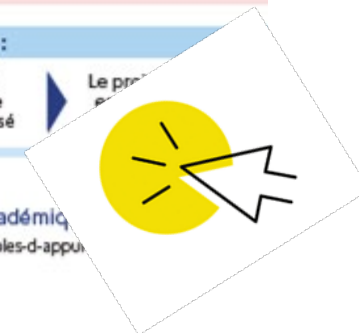
Mettre en place un accompagnement par le PAS en 5 étapes :



Je commence mes démarches :

plus d'informations actualisées sur le site de la Région académique
< sur la page dédiée au Pôle d'Appui à la Scolarité > www.ac-rennes.fr/poles-d-appui

Site communication - 1er septembre 2025



Suppléants



Prochain ateliers



Groupe d'analyse de pratique – MERCREDI 7 JANVIER 2026 – 9h à 12h - DDEC 22
(de 6 à 12 personnes maximum)

Permettre aux enseignants suppléants en poste d'échanger avec des pairs sur leurs questionnements, leurs difficultés, leurs pratiques. Apporter des repères, des aides et ressources.

Pour s'inscrire, cliquer [ICI](#) ou Numérisez le QR CODE



NUMERIQUE



**1505 inscriptions
dans les ateliers à
ce jour sur les 4
départements.**

Les ateliers numériques, qu'est-ce que c'est ?

Les animateurs numériques de la DEC22 et ceux des autres départements proposent à tous les enseignants de l'EC22 et de Bretagne des animations appelées «Ateliers numériques». Elles ont pour objectif de les aider à progresser dans leurs pratiques numériques à travers des outils pratiques simples pour la classe.

Ces animations sont libres et ouvertes à tous (professeurs des écoles, de collège ou de lycée ...), qu'ils soient peu initiés ou utilisateurs plus confirmés ...

Les ateliers sont organisés **en visio** sur une heure environ un jour de la semaine (le lundi, mercredi ou jeudi en fonction des ateliers). Ces visios pourront être organisés par des animateurs d'autres départements.

[Pour s'inscrire, c'est ici](#)

Atelier 11 (1er et 2nd degré) : Wooclap/Kahoot Le 9/12/2025 (17h30-18h30). Des outils pour dynamiser un groupe.

Atelier 12 (1er degré cycle 2 et 3) : Rallye lecture. Le 19/01/2026 (17h30-18h30). Créer des rallyes lecture.

Atelier 13 (1er degré cycle 2 et 3) : Plume. Le 20/01/2026 (17h30-18h30). Application d'accompagnement à l'activité d'écriture.



NUMERIQUE



L'I.A et le métier d'enseignant.

L'arrivée de l'IA générative interroge la **valeur du travail enseignant** : Si l'IA peut le faire, quel sens garder au métier ?

Questions soulevées :

- Qui est l'**auteur** des contenus générés par IA ?
- Que devient la **propriété intellectuelle** de ces ressources ?
- Quelle **pérennité et fiabilité** pour des ressources basées sur des modèles opaques, propriétaires, qui peuvent devenir payants ou fermés ?

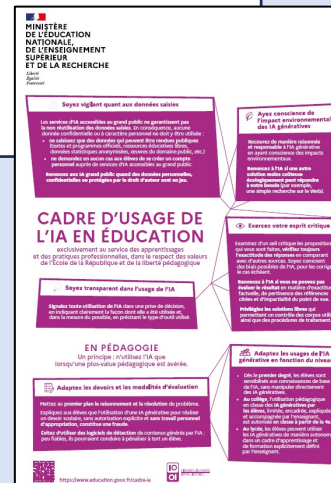
Et pourtant, en l'utilisant, on s'aperçoit du potentiel. Des enjeux majeurs se profilent.

- **Utiliser** l'IA dans la pratique professionnelle pour quoi faire (préparation de cours, différenciation, expérimenter d'autres pratiques, correction ...).
- **Enseigner ce qu'est l'IA** : fonctionnement, limites, biais, impacts démocratiques.

Cette année plus de 400 enseignants se sont donnés rendez-vous lors de 3 ateliers en visio centrés sur l'utilisation de l'I.A pour sa classe. Preuve que cette révolution numérique qui bouscule et inquiète parfois est bien en marche comme lors de l'arrivée d'Internet. Le besoin de formation se fait sentir.

Des **injonctions contradictoires** ressenties par les enseignants :

- Promouvoir l'IA tout en parlant de **sobriété énergétique**.
- Encourager l'usage de l'IA alors qu'on ne dispose pas encore d'outils **souverains** et pleinement compatibles RGPD.
- Renforcer les **fondamentaux** tout en poussant à intégrer l'IA, ce qui semble paradoxal à certains.



[Pour approfondir sa réflexion](#) : un bon résumé

[Sommaire](#)

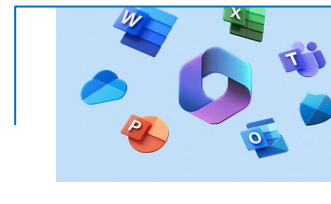


NUMERIQUE

[Lien vers site ressources
pour les enseignants](#)

Adresses Office 365 pour les enseignants

Il est possible aujourd'hui d'uniformiser les outils de messagerie dans votre établissement et de donner accès à vos enseignants à des outils professionnels et sécurisés comme y ont accès déjà les enseignants spécialisés et bilingues. [Le rectorat accepte le transfert de l'adresse ac-rennes sur cet outil.](#)



Les enjeux

- Disposer d'outils professionnels de communication sécurisés.
- Faciliter les échanges entre les enseignants, personnels EDI (RA, Ulis ...).
- Sécuriser la sauvegarde de ses documents et faciliter leur transmission et leur accessibilité pour l'équipe.**
- Accéder facilement aux adresses des collègues.
- Développer des habitudes de travail collaboratives avec la création d'un groupe de travail pour archiver les données importantes pour l'équipe ...
- Faciliter la récupération des documents auprès des enseignants en cas de contrôle.
- Utiliser des outils RGPD hébergés en Europe.

80 écoles et 8 du 2nd
se sont déjà lancées !

De nombreuses équipes ont été
formées pour la mise en place.

[Lien vers le formulaire
d'inscription rapide](#)



Accompagnement et formation

Revenez vers moi pour vous aider dans l'activation des adresses avec votre équipe ou avoir le lien vers le formulaire de demande.

laurent.mercier@e-c.bzh

Le coût : L'ouverture de ces services sera facturée directement par le CAEC par un appel à contribution de 0,60 euros par élève et par an. Les enseignants gardent ces outils tout au long de leur carrière.

[Sommaire](#)

Aires éducatives

Mercredi 21 janvier 2026
9 heures – 12 heures à la DDEC

CE1D 2D
Enseignants 1D 2D

[Inscription ICI](#)



Présentation des aires éducatives (AE)
Projet d'éducation à l'environnement
Mise en place, démarches, acteurs locaux
Ressources, accompagnement

Par Lénaïg Doyen du REEB



Podcast la Salamandre
Pourquoi les marais sont les éponges de la nature ?

A écouter [ICI](#)
(abonnez-vous pour être informés quand il y a un nouvel épisode)





E3D



MPP
Scolaire

MAISON DE LA BAIE Saint-Brieuc -

ACTIVITÉS PÉDAGOGIQUES 2025-26

Contenus pédagogiques [ICI](#)



[Sommaire](#)



Bilinguisme BRETON



REDADEG:

course pour la langue bretonne du 6 au 16 mai 2026 de Lannion jusqu'à Nantes

www.ar-redadeg.bzh

Cyril Lelong Coordinateur opérationnel

07.43.26.06.42 / cyril@ar-redadeg.bzh



Théâtre en breton dans les écoles

Dispositif proposé par la Région Bretagne pour encourager la pratique du théâtre en langue bretonne dans les écoles et collèges. Il vise à allier apprentissage linguistique et expression artistique. En résumé c'est un outil pédagogique, culturel et social qui permet aux élèves de pratiquer le breton de manière ludique et créative, tout en développant des compétences théâtrales et linguistiques.

Coût : 60 € de l'heure.

25 € pris en charge par la Région Bretagne.

35 € à la charge des établissements scolaires.

C'hoariva :

[Lec'hienn/site internet](#)

Contact : choarivabrezhonek@gmail.com



[Sommaire](#)



Bilinguisme BRETON



Réunions départementales : Breton

→ Mercredi 10 décembre 2025 CE 1D
9h-12h
DDEC Salle Joseph-Guy Ropartz

→ Mercredi 28 janvier 2026 Enseignants 1D
9h-12h
Ecole Saint-Léonard Guingamp

Ensemble des documents numériques que vous propose TES MEDIATES ICI

Faites des recherches parmi toutes les vidéos, chansons, jeux, documents PDF... grâce à un moteur de recherche dédié.

Une collection de documents à destination aussi bien des élèves et de leurs parents qu'aux professeurs des écoles, de documents à destination aussi bien des élèves et de leurs parents qu'aux professeurs des écoles

Des nouvelles d'[Apprendre-en-breton.bzh](https://apprendre-en-breton.bzh) de l'Enseignement catholique de Bretagne [ICI](#)

Sommaire



Bilinguisme GALLO

L'enseignement catholique, dans le cadre de son partenariat avec le Conseil Régional de Bretagne, s'engage à promouvoir et développer l'enseignement du gallo dans ses établissements.

Voici les propositions de formation :

- **Education physique et sportive/motricité en gallo** (faire bouger ses élèves en gallo), mercredi 14 janvier 2026. Inscription [ICI](#)
- **La ludopédagogie en gallo** (pédagogie par le jeu), mercredi 11 mars 2026
Inscription [ICI](#)
- **Littérature jeunesse en gallo** (exploitation d'albums en gallo), mercredi 6 mai 2026.
Inscription [ICI](#)



Ouvert à tous les niveaux de maîtrise de la langue galloise.

Ces formations seront co-animées par Clémentine Barthod, coordinatrice et animatrice pour promouvoir la langue galloise, et Anita Rouault, chargée de mission de l'Institut du Gallo.

Le lieu des formations sera déterminé en fonction des établissements de provenance des inscrits.

Pour plus d'informations consulter le site: [Apprendre en Gallo](#)

[Sommaire](#)

Bilinguisme GALLO



Réunion Gallo :

Mercredi 1^{er} avril 2026

CE 1D et enseignants

9h30-12h

DDEC22

Salle Angela Duval



Présentation par **Clémentine Barthod**
du Comité Académique de l'Enseignement Catholique

Inscription [ICI](#)

[Sommaire](#)

Art et Culture

Réunion d'Aide à l'utilisation de la plateforme Adage

Mercredi 11 mars 2026

9 heures-12 heures

DDEC

Pour les CE1D et enseignants

Présentation et aide à la maîtrise de l'outil Adage, ses usages

et un temps de pratique

Avec **Aourell Guivarc'h-Tonnard**, en charge du déploiement Adage
et Christophe Lucas ingénieur pédagogique
de la Délégation Régionale Académique de l'EAC



Apporter votre clé OTP



[Inscription ICI](#)



[Sommaire](#)

Art et Culture

Printemps des Poètes

Explorer la poésie. *Je lis et me voici libre* Le 20 mars, jour de l'équinoxe de printemps, nous inviterons les élèves des classes primaires, les collégiennes, les collégiens, les lycéennes, les lycéens de tous les établissements scolaires de France à **une lecture à voix haute d'un poème sur la liberté**. Le poème pourra être téléchargé sur le site du Printemps des Poètes dès **le 29 octobre 2025**.

Adresse courriel contact : eac@printempsdespoetes.com

ARCHIVES DÉPARTEMENTALES

Ensemble des offres éducatives des Côtes-d'Armor

Contact : Catherine Dolghin (médiatrice pédagogique) catherine.dolghin@cotesdarmor.fr



Art et Culture



Chœur d'écoles 2026



Le tableau d'organisation 2026 est à consulter **ICI** afin de noter les dates et horaires des répétitions.

Il reste encore des lieux de répétition à déterminer : merci de communiquer celui-ci à claire.valdenaire@e-c.bzh (l'école qui gère la réservation de la salle s'engage à assurer l'accueil des intervenants -Cheffe de chœur, musiciens, autres écoles du groupe – et à s'assurer que **la salle soit accessible et ouverte ½ heure avant le début de la répétition**).

Les écoles participantes ont reçu par @mail le 14 octobre dernier un lien d'accès aux ressources du répertoire 2026 : fichiers audios (versions chantées & instrumentales), paroles & partitions.

Nous vous invitons à transmettre cet @mail auprès des enseignants concernés par le projet.



Sommaire

Art et Culture

ARCHEOLOGIE BRETONNE [ICI](#)

Dans le cadre de la valorisation numérique des données du patrimoine archéologique régional, ce **visualiseur interactif** permet de consulter et de superposer les données archéologiques disponibles.



EARS :

L'égalité filles-garçons : enjeu phare du programmes EVARS !

Je vous propose de découvrir [ce livret pédagogique conçu par CLEMI](#) (Centre pour l'éducation aux médias et à l'information).

Il propose des **activités pédagogiques** pour le cycle 1, 2 et 3.

Il permet de soutenir l'expression des élèves, d'aborder le quotidien des relations filles - garçons, les questionner et **déconstruire les stéréotypes sexistes**.

L'objectif est aussi de développer des actions pédagogiques en **éducation aux médias et à l'information** sur le thème de l'égalité filles - garçons.

LIVRET PÉDAGOGIQUE

ACTIVITÉS D'ÉDUCATION
AUX MÉDIAS ET À L'INFORMATION
SUR LE THÈME DE L'ÉGALITÉ
FILLES-GARÇONS



[Sommaire](#)

Psychologie

En novembre dernier, a été publié le rapport de la convention citoyenne sur les temps de l'enfant (3 à 18 ans).

Pour information, le président de la République avait confié au CESE l'organisation d'une convention citoyenne afin d'interroger les temps de l'enfant.

20 propositions ont été formulées pour un nouveau "modèle de société" fondé sur une **organisation des temps des enfants plus adaptée à leur bien-être, leur santé, et leurs apprentissages**. Leurs propositions se sont notamment nourries de deux dispositifs. Je vous invite à les découvrir :

[Les propositions de la convention citoyenne](#)



[Sommaire](#)

EPS/Santé/Bien-être

L'école bouge

Un engagement de 

L'Avent en bougeant : une proposition de calendrier de l'Avent original avec chaque jour 1 exercice physique à réaliser !

Public visé : établissements 1er degré du réseau enseignement Catholique 22






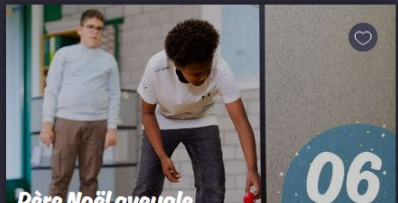


Afin de promouvoir l'activité physique quotidienne (lutter contre la sédentarité et l'inactivité physique) chez les jeunes, quoi de mieux en cette période de l'Avent que de profiter de la proposition Suisse « L'Avent en bougeant ». Chaque jour, une proposition de « pause active » autour d'1 exercice créatif et stimulant !

24 exercices au total sont proposés. Les exercices de la semaine suivante sont mis en ligne chaque jeudi.

Un support qui invite à bouger ... à utiliser sans modération, dans le cadre des 30 minutes d'Activité Physique Quotidienne (30' APQ) à l'école primaire.

[Retrouvez les vidéos des 24 exercices de la proposition Suisse « L'Avent en bougeant » - cliquez ici pour y accéder !](#)

[Explorez/découvrez dès à présent les nombreuses propositions du site internet Suisse « L'Ecole bouge » – cliquez ici pour y accéder !](#)

 <p>01 Contacts individuels</p> <p>PAUSE stimulante</p> <p>Groupe, Classe</p> <p>3 - 5 min</p> <p>Respect, Excellence, Amitié</p>	 <p>02 Coincé</p> <p>PAUSE stimulante</p> <p>Groupe, Classe, Par deux</p> <p>3 - 5 min</p> <p>Excellence, Amitié, Respect</p>	 <p>03 Encordage</p> <p>PAUSE stimulante</p> <p>Groupe, Classe</p> <p>5 - 10 min</p> <p>Excellence, Amitié, Respect</p>	 <p>04 Jeu de réflexe</p> <p>PAUSE stimulante</p> <p>Classe, Par deux</p> <p>5 - 10 min</p> <p>Excellence</p>
 <p>05 Chasse au ballon</p> <p>PAUSE stimulante</p> <p>Classe</p> <p>5 - 10 min</p> <p>Excellence</p>	 <p>06 Père Noël aveugle</p> <p>PAUSE stimulante</p> <p>Par deux</p> <p>5 - 10 min</p> <p>Excellence, Respect</p>	 <p>07 Mixeur, grille-pain et machine à laver</p> <p>PAUSE stimulante</p> <p>Groupe</p> <p>5 - 10 min</p> <p>Respect, Amitié, Excellence</p>	 <p>08 Du bout des doigts</p> <p>PAUSE stimulante</p> <p>Seul, Groupe, Classe, Par deux</p> <p>3 - 5 min</p> <p>Excellence, Amitié</p>



[Sommaire](#)

EPS/Santé/Bien-être

Découvrez la foule moove d'Hiver (une proposition UGSEL Nationale) !

Public visé : établissements 1^{er} et 2nd degrés du réseau Enseignement Catholique 22

Afin de promouvoir l'activité physique quotidienne (lutter contre la sédentarité et l'inactivité physique) chez les jeunes, après la foule moove d'Automne, l'UGSEL Nationale est heureuse de vous proposer la foule moove d'Hiver !

Un support qui invite à bouger/danser ... à utiliser sans modération, dans le cadre des 30 minutes d'Activité Physique Quotidienne (30' APQ) à l'école primaire et/ou de vos événements au sein de l'école (animation *Ma rentrée avec l'UGSEL*, rencontre sportive de secteur, kermesse ...).

[Retrouvez le clip vidéo, le tuto et la bande son sur le site de l'Ugsel Bretagne, via le lien suivant : LA FOULE MOOVE - UGSEL BRETAGNE](#)

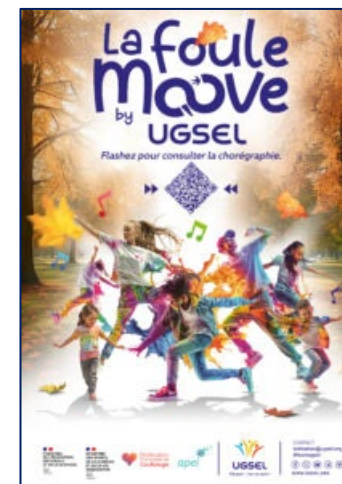


Fédération Sportive Éducative
de l'Enseignement Catholique

La foule
moove
by
UGSEL

Bouge
avec
UGSEL

POUR UNE UGSEL EN FORME
DE LE MATERNELLE À L'ÂGE ADULTE...



[Sommaire](#)

EPS/Santé/Bien-être



Propositions à destination des enseignants du 1^{er} degré du réseau Enseignement Catholique de Bretagne



Sur l'année scolaire 2025/2026,
11 animations pédagogiques organisées par l'UGSEL
à destination des enseignants du réseau Enseignement Catholique de Bretagne

- « Je sais nager » - 15/10/2025 – 9h/12h - **RENNES (35)** - pour les enseignants des cycles 1, 2 et 3
- « La balle ovale » - 15/10/2025 – 9h/12h – **GRAND-CHAMP (56)** - pour les enseignants des cycles 1 et 2
- « Du softball au Baseball » - 12/11/2025 – 14h/16h30 - **RENNES (35)** - pour les enseignants de CE/CM
- « Foot à l'école » - 19/11/2025 – 9h/12h – **PLOUGONVEN (29)** - pour les enseignants de CE/CM
- « Ultimate frisbee » - 02/12/2025 – 17h30/19h30 - **AURAY (56)** - pour les enseignants des cycles 3 et 4
- « Tennis de table » - 10/12/2025 – 14h/17h30 - **CESSON-SEVIGNE (35)** - pour les enseignants de la GS au CM2
- « Rugby à toucher » - 04/02/2026 – 9h/12h - **GRAND-CHAMP (56)** - pour les enseignants des cycles 2 et 3
- « Tennis : de la cour au court » - 11/02/2026 – 9h/12h - **PONTIVY (56)** - pour les enseignants de la MS au CM2
- « Netzbball » - 11/03/2026 – 9h/12h - **LANVOLLON (22)** - pour les enseignants des cycles 2 et 3
- « Le step à l'école » - 11/03/2026 – 9h/16h - **RENNES (35)** - pour les enseignants des cycles 2, 3 et 4
- « Football gaélique » - 29/04/2026 – 9h/12h - **ARRADON (56)** - pour les enseignants de CE/CM

Focus sur l'animation "Tennis : de la cour au court"

11/02/2026 – 9h/12h - PONTIVY (site de la Ligue de Bretagne de tennis)

Organisée par l'UGSEL 22, en partenariat avec la Ligue de Bretagne de Tennis

Public visé : Enseignants des cycles 1, 2 et 3

[Document de présentation de ces animations et lien d'inscription : cliquez ici !](#)

Animation à destination des enseignants de la MS au CM2.

A la découverte du dispositif "De la cour au court",
proposé par la Fédération Française de Tennis et le Ministère de l'Education Nationale.

24 situations de jeux, adaptées pour une pratique sur la cour de l'école, menée par l'enseignant(e).

Pour chaque jeu : 1 fiche descriptive et 1 vidéo support !

2 dossiers pédagogiques, conçus pour le cycle 1 et les cycles 2 et 3, vous accompagnent pas à pas.

Un temps d'apport théorique (en salle) couplé à un temps d'apport pratique (sur le terrain de tennis).

Suite à l'animation : un kit de matériel mis à disposition des établissements représentés
pour mettre en place un cycle d'apprentissage auprès des élèves !



Sommaire

[N'attendez plus ... inscrivez-vous avant le 16/01/2026 ! 30 places disponibles.](#)



EPS/Santé/Bien-être



Propositions à destination des enseignants du 1^{er} degré du réseau Enseignement Catholique de Bretagne



Sur l'année scolaire 2025/2026,
11 animations pédagogiques organisées par l'UGSEL
à destination des enseignants du réseau Enseignement Catholique de Bretagne

- « Je sais nager » - 15/10/2025 – 9h/12h - **RENNES (35)** - pour les enseignants des cycles 1, 2 et 3
- « La balle ovale » - 15/10/2025 – 9h/12h – **GRAND-CHAMP (56)** - pour les enseignants des cycles 1 et 2
- « Du softball au Baseball » - 12/11/2025 – 14h/16h30 - **RENNES (35)** - pour les enseignants de CE/CM
- « Foot à l'école » - 19/11/2025 – 9h/12h – **PLOUGONVEN (29)** - pour les enseignants de CE/CM
- « Ultimate frisbee » - 02/12/2025 – 17h30/19h30 - **AURAY (56)** - pour les enseignants des cycles 3 et 4
- « Tennis de table » - 10/12/2025 – 14h/17h30 - **CESSON-SEVIGNE (35)** - pour les enseignants de la GS au CM2
- « Rugby à toucher » - 04/02/2026 – 9h/12h - **GRAND-CHAMP (56)** - pour les enseignants des cycles 2 et 3
- « Tennis : de la cour au court » - 11/02/2026 – 9h/12h - **PONTIVY (56)** - pour les enseignants de la MS au CM2
- « Netzbball » - 11/03/2026 – 9h/12h - **LANVOLLON (22)** - pour les enseignants des cycles 2 et 3
- « Le step à l'école » - 11/03/2026 – 9h/16h - **RENNES (35)** - pour les enseignants des cycles 2, 3 et 4
- « Football gaëlique » - 29/04/2026 – 9h/12h - **ARRADON (56)** - pour les enseignants de CE/CM

Focus sur l'animation “Le STEP à l'école”

*11/03/2026 - 9h/16h (9h/12h et 13h/16h) - **RENNES (Ecole Saint Armel)***

Organisée par l'UGSEL 35

Animatrices : Maëlle ROBINO (enseignante) et Mathilde (Professeur de STEP)

Public visé : Enseignants des cycles 2, 3 et 4

[Document de présentation de ces animations et lien d'inscription : cliquez ici !](#)



Objectifs :

Découvrir les fondamentaux pour l'enseignement du STEP en établissement scolaire.
S'approprier la pratique du STEP par une initiation et l'apprentissage des bases de ce sport.
Repartir avec un outil pédagogique clé en main pour faire une séquence de STEP en EPS.

Déroulement prévu :

9h/12h : apprentissage d'une chorégraphie (pas de base + personnalisation) pour soi
13h/16h : conception d'un module d'apprentissage par cycle + reprise de la chorégraphie initiale tous ensemble

[Sommaire](#)

[N'attendez plus ... inscrivez-vous avant le 20/02/2026 ! 30 places disponibles.](#)

EPS/Santé/Bien-être

Sommaire

Projet UGSEL Maternelle/CP autour du livre "Le gros goûter"

Public visé : 88 établissements / 178 classes / 3 895 élèves inscrits



Suite aux 2 réunions de présentation (19/11/25 au Lycée La Ville Davy à QUESSOY – participation de plus de 150 enseignants), **le projet est désormais lancé !**

Pour les établissements participants, cliquez sur les liens ci-dessous, afin d'accéder aux ressources correspondantes :

- [le livret de présentation du projet \(mis à jour\)](#)
- [le diaporama support de la réunion de présentation du projet](#)
- [le digipad qui regroupe l'ensemble des ressources du projet](#)

Commande groupée de t-shirts (enfants/adultes) : possibilité de passer commande auprès de l'UGSEL jusqu'au 12 décembre 2025 / livraison prévue en février 2026 !

Page 11 du diaporama support de la réunion de présentation du projet : retrouvez les infos et accédez au bon de commande.

NOUVEAUTÉ : Une vidéo avec l'auteur et l'illustratrice du livre prévue en février 2026 / communication vers les classes en mars 2026

Contenu envisagé de la vidéo :

- présentation de Stéphane SERVANT (auteur) et Cécile BONBON (illustratrice)
- réponses à la sélection de questions posées par les élèves/enseignants
- message à destination des classes

[Pour les établissements qui le souhaitent : cliquez ici afin de déposer votre\(vos\) question\(s\), à destination de l'auteur/l'illustratrice, pour le 23 janvier 2026 au plus tard.](#)

PROCEDURE POUR DEPOSER UNE QUESTION : cliquez sur le lien ci-dessus. Ne pas télécharger le document.

1 – Renseigner les éléments sur une des lignes disponibles du tableau.

2 – Fermer le document sans Enregistrer. L'enregistrement se fait de manière automatique.

Infos si vous programmez une rencontre de secteur :

Page 18 du diaporama support de la réunion de présentation du projet : retrouvez les infos et accédez au document en ligne à renseigner pour déclarer votre rencontre.

Besoin de matériel sportif (coupelles, cerceaux ...) ? Sollicitez l'UGSEL 22 pour une mise à disposition (contact : Mathieu BREGER - mathieu.breger@e-c.bzh).

Il n'est pas trop tard
pour s'inscrire. Il
reste encore des
places.

Mathématiques – Cycle 3

Explorer les programmes en mathématiques pour le cycle 3 : Quels enjeux ? Quelles évolutions ? Selon quelles modalités ?

DATES : Mercredi 28 janvier 2026 et mercredi 11 février 2026

ACCROCHE : Pour les élèves, construire des outils mathématiques s'appuie sur la manipulation, l'expérience. Comment passer de cette manipulation, de ce vécu à la représentation pour aller vers l'abstraction ? Dans votre classe, comment aider les élèves à explorer ou exploiter les situations du quotidien pour construire les outils mathématiques et structurer le raisonnement ? Quelles situations porteuses de sens leur proposer et comment explorer les outils didactiques (les manuels, les guides, le matériel, les jeux...) pour les amener à chercher, à se poser des questions et à construire des concepts mathématiques par les interactions entre pairs et le langage ? Ce sont les axes que nous vous proposons d'approfondir au regard des enjeux des programmes, durant ces deux journées de formation.

LIEU : DDEC22 - St Brieuc

Pour s'inscrire, cliquer [ICI](#) ou flasher le QR CODE
(inscriptions gérées par la DDEC)

FORMATEUR : Antoine RABIER



COMMUNICATION



ACTUALITÉS du site

<https://ecolepriveecatholique22.fr/>

Nous vous invitons à relayer auprès de claire.valdenaire@e-c.bzh des articles ou toute autre information nous permettant d'alimenter les rubriques de l'ACTUALITÉS du site ecolepriveecatholique22.fr et ce, tout au long de l'année scolaire.

Les grands thèmes :

- ERASMUS
- SPORT
- SOLIDARITÉ
- DÉCOUVERTES / INITIATIVES
- DÉVELOPPEMENT DURABLE

ACTUALITÉS

Accueil > Actualités

TOUTES LES ACTUALITÉS DE L'ENSEIGNEMENT PRIVÉ CATHOLIQUE 22

INNOVATION, CRÉATIVITÉ, PROJETS... LES ÉQUIPES ÉDUCATIVES DES ÉTABLISSEMENTS DE L'ENSEIGNEMENT CATHOLIQUE METTENT TOUT EN ŒUVRE POUR VALORISER CHAQUE ENFANT ET CHAQUE JEUNE POUR RÉVÉLER LEURS TALENTS.

