



INFOS PE N° 5

10-11-2025



Je
tu
il
nous

UN AUTRE REGARD
SUR L'ENSEIGNEMENT.

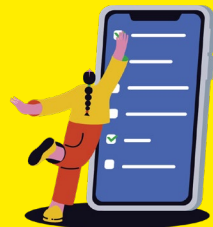
Sommaire

- [1– Agenda](#)
- [2 – Plan d’animation](#)
- [3 - Pastorale](#)
- [4 – Education inclusive](#)
- [5 – Suppléants](#)
- [6 – Numérique](#)
- [7 – Consortium ERASMUS](#)
- [8 – E3D](#)
- [9 – Aires éducatives](#)
- [10 – Bilinguisme](#)
- [11 – Bilinguisme Gallo](#)
- [12 – Art et culture](#)
- [13 – EPS Santé Bien-être](#)
- [14 – Communication](#)
- [15 – Vie des établissements](#)



A vos agendas :

Nouvelle réunion autour du métier d'enseignant !

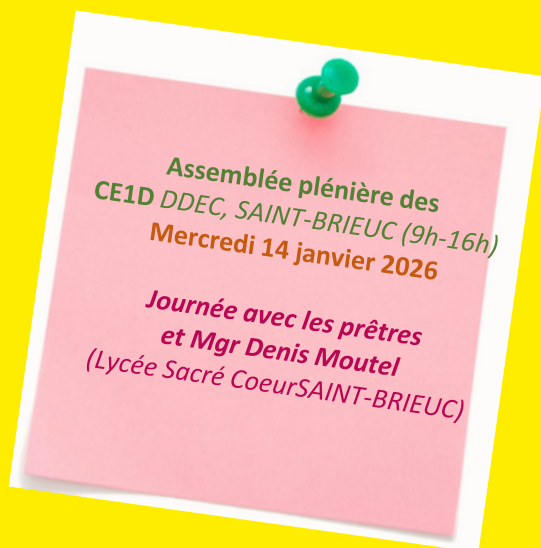


Nous proposons une rencontre afin de faire découvrir le métier d'enseignant : découverte de notre projet, accompagnement proposé...

Prochain rendez-vous le jeudi 4 décembre 2025 à la DDEC à SAINT-BRIEUC à 17h30.

Nous avons besoin de chacun d'entre vous pour relayer l'information dans le département.

Merci de relayer l'affiche reçue par @ au-delà des familles (commerces, affichage...) et d'en faire la promotion au sein de votre établissement.



[Sommaire](#)

4 DÉC
17H30
>
19H00



RÉUNION D'INFO'

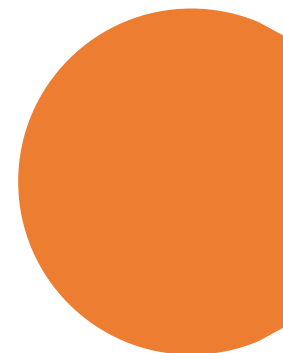
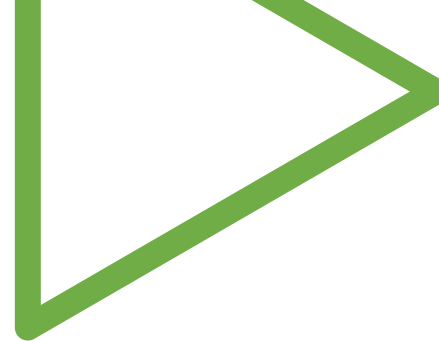
Devenir enseignant.e | ...en étant titulaire
par la suppléance... | d'1 licence ou plus !

RENDEZ-VOUS À LA
DDEC
7 RUE JULES VERNE
22000 SAINT-BRIEUC



PLAN D'ANIMATION 2025-2026

[Plan d'animation 2025-26.pdf](#)



[Sommaire](#)

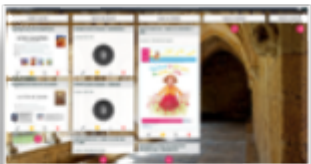
Pastorale



- ✓ **Chemin vers Noël** : l'accès aux ressources sera bientôt ouvert, via le site <https://lecheminversnoel.fr/>, et en sélectionnant le profil « Je suis catéchiste et ou enseignant(e) ». Toutes les ressources sont disponibles en avance pour que vous puissiez préparer ou sélectionner ce qui vous intéresse.

- ✓ **Célébration de l'Avent** : elle sera bientôt en ligne sur le site ddec22.asso.fr
- ✓ Le thème sera « Les mots sont un trésor » et le premier d'entre tous sera le OUI de Marie à l'Ange Gargiel lors de l'Annonciation.

- ✓ Thème d'année « Où puis-je Te rencontrer ? » (digipad [ICI](#))



[Sommaire](#)



[Sommaire](#)

Education inclusive

Pour rappel:

utilisation du [LPI](#) pour compléter les différents plans et projets pour répondre aux besoins des élèves PPRE, PAP...

Connexion à l'application



Calendrier et spécificités des demandes MDPH
concernant la scolarisation des élèves en situation de handicap.

[CALENDRIER DES DEMANDES MDPH 25/26](#)

Calendrier orientation SEGPA

L'éducation nationale a transmis les documents concernant les demandes d'orientation en **SEGPA**.

Vous les trouverez sur le site [DDEC22](#) (ouvrir la brique EN) ou sur [l'EspaCE22](#).



[Sommaire](#)

Suppléments



Prochains ateliers

➡ Groupe analyse de pratique – M[ercredi 19 novembre](#) – 9h à 12h - DDEC 22
(de 6 à 12 personnes maximum)



➡ L'organisation des apprentissages en ateliers cycle 2 et 3
Pourquoi mettre en place des ateliers dans sa classe et comment les organiser ?
[Mercredi 26 novembre](#) – 9h à 12h – DDEC 22

Pour s'inscrire, cliquer [ICI](#) ou Numérisez le QR CODE



[Sommaire](#)

NUMERIQUE



[Sommaire](#)



Consortium Erasmus

DOSSIER DE CANDIDATURE POUR LES MOBILITES 26-27

- Transmis aux CE par mail le 10/11/25
 - ✓ [Disponible et à télécharger sous ce lien](#)
- Un Webinaire aura lieu le mercredi 25 novembre à 15h30 pour vous accompagner dans la complétion du document.
 - ✓ [Lien pour le webinaire](#)

Pour nous joindre: **ddec22.erasmus@e-c.bzh**

[Sommaire](#)

INFORMATION A TRANSMETTRE
AUX PERSONNES REFERENTES
POUR ERASMUS DANS
L'ETABLISSEMENT



ENSEIGNEMENT
PRIVE
CATHOLIQUE
CÔTES D'ARMOR



E3D



Cérémonie de labellisation E3D :

Remise des labels le lundi 17 novembre à 18 heures au collège Jean Racine,
1 rue Racine à Saint-Brieuc



Climasco : Enquête sur les besoins de formation des enseignants au changement climatique

La Région académique Bretagne est engagée dans le projet Climasco, qui vise un passage "à l'échelle" de la formation des personnels à l'éducation au changement climatique sur une période de cinq ans (2025-2029).

L'enquête en ligne s'adresse à toutes les enseignantes et tous les enseignants

répondre au questionnaire (environ 20 minutes) d'ici le 9 novembre : [ICI](#)

Tout savoir sur Climasco : [Climasco \(2025-2029\)](#)



[Sommaire](#)



E3D



MPP
Scolaire

Ma Petite Planète - De l'écologie intégrale dans vos établissements scolaires

Nouvelle édition d'Automne à partir du **17 novembre 2025** 🍁

Jeu de défis écologiques et solidaires, adapté de la maternelle au lycée, que les enseignants réalisent avec leur(s) classe(s) sur une durée de **3 semaines**.

[Kit de communication](#)

[Webinaires de formation](#)



MAISON DE LA BAIE Saint-Brieuc - ACTIVITÉS PÉDAGOGIQUES 2025-26

Contenus pédagogiques [ICI](#)



[Sommaire](#)



E3D

**Du 24 au 30 novembre,
c'est la semaine européenne de
réduction des déchets !**

Participez aux ateliers de la récup'
organisés par Saint-Brieuc Armor
Agglomération

Une occasion de monter à bord d'un
camion benne et de participer aux
ateliers .

Infos et inscriptions aux ateliers :

accueilcollecte@sbaa.fr

02 96 77 62 65



24 > 30 NOV.
FABRICATION • RÉPARATION • CONSEILS
**SEMAINE EUROPÉENNE
DE RÉDUCTION
DES DÉCHETS**
Fabrication de composteurs,
cuisine anti-gaspi, produits
ménagers, visites guidées...

Plus d'infos  **GRATUIT**

La Semaine Européenne
de la Réduction des Déchets

Ouvert à toutes personnes domiciliées
sur le territoire de l'Agglomération.
Plus d'infos au **02 96 77 62 65**

La terre, la mer, l'avenir en commun
saIntbrieuc-armor-agglo.bzh

**SAINT
BRIEUC
ARMOR**
AGGLOMÉRATION

[Sommaire](#)

Aires éducatives

Mercredi 21 janvier 2026
9 heures –12 heures à la DDEC

CE1D 2D
Enseignants 1D 2D

Présentation des aires éducatives (AE)

Projet d'éducation à l'environnement
Mise en place, démarches, acteurs locaux
Ressources, accompagnement

Par Lénaïg Doyen du REEB



Inscription ICI



Sommaire



Bilinguisme BRETON



REDADEG:

course pour la langue bretonne du 6 au 16 mai 2026 de Lannion jusqu'à Nantes

www.ar-redadeg.bzh

Cyril Lelong Coordinateur opérationnel

07.43.26.06.42 / cyril@ar-redadeg.bzh



Théâtre en breton dans les écoles

Dispositif proposé par la Région Bretagne pour encourager la pratique du théâtre en langue bretonne dans les écoles et collèges. Il vise à allier apprentissage linguistique et expression artistique. En résumé c'est un outil pédagogique, culturel et social qui permet aux élèves de pratiquer le breton de manière ludique et créative, tout en développant des compétences théâtrales et linguistiques.

Coût : 60 € de l'heure.

25 € pris en charge par la Région Bretagne.

35 € à la charge des établissements scolaires.

C'hoariva :

[Lec'hienn/site internet](#)

Contact : choarivabrezhonek@gmail.com



[Sommaire](#)



Bilinguisme BRETON



Réunions départementales : Breton

- ➔ **Mercredi 10 décembre 2025 CE 1D**
9h-12h
DDEC Salle Joseph-Guy Ropartz

- ➔ **Mercredi 28 janvier 2026 Enseignants 1D**
9h-12h
Ecole Saint-Léonard Guingamp

Formations bilingues breton 2025-2026 :

Découvrir la langue et la culture bretonnes pour sensibiliser ses élèves en classe, cliquer [ici](#)

Pour vous inscrire à la formation «Aller vers les niveaux B2-C1 pour pratiquer la langue bretonne en toute confiance» veuillez cliquer [ici](#)

Des nouvelles d'[Apprendre-en-breton.bzh](https://apprendre-en-breton.bzh) de l'Enseignement catholique de Bretagne [ICI](#)

[Sommaire](#)



Bilinguisme GALLO

L'enseignement catholique, dans le cadre de son partenariat avec le Conseil Régional de Bretagne, s'engage à promouvoir et développer l'enseignement du gallo dans ses établissements.

Voici les propositions de formation :

- **Vivre en gallo** (rituels et outils pour insérer du gallo dans le quotidien de la classe), **mercredi 12 novembre 2025**. Inscription [ICI](#)
- **Education physique et sportive/motricité en gallo** (faire bouger ses élèves en gallo), mercredi 14 janvier 2026. Inscription [ICI](#)
- **La ludopédagogie en gallo** (pédagogie par le jeu), mercredi 11 mars 2026
Inscription [ICI](#)
- **Littérature jeunesse en gallo** (exploitation d'albums en gallo), mercredi 6 mai 2026.
Inscription [ICI](#)

Ouvert à tous les niveaux de maîtrise de la langue gallèse.

Ces formations seront co-animées par Clémentine Barthod, coordinatrice et animatrice pour promouvoir la langue gallèse, et Anita Rouault, chargée de mission de l'Institut du Gallo.

Le lieu des formations sera déterminé en fonction des établissements de provenance des inscrits.

Pour plus d'informations consulter le site: [Apprendre en Gallo](#)

[Sommaire](#)

Bilinguisme GALLO



Réunion Gallo :

Mercredi 1^{er} avril 2026

CE 1D et enseignants

9h30-12h

DDEC22

Salle Angela Duval



Présentation par **Clémentine Barthod**
du Comité Académique de l'Enseignement Catholique

Inscription [ICI](#)

[Sommaire](#)



Remise des labels le lundi 17 novembre à 18 heures au collège Jean Racine,
1 rue Racine à Saint-Brieuc



Portes Ouvertes du musée de la Résistance de St-Connan à destination des enseignants

Le musée de la Résistance en Argoat propose à tous les enseignants de venir à ses portes ouvertes, qui auront lieu le mercredi 19 novembre 2025 de 14h à 16h.



Sommaire

Art et Culture

Réunion d'Aide à l'utilisation de la plateforme Adage

Mercredi 11 mars 2026

9 heures-12 heures

DDEC

Pour les CE1D et enseignants

[Inscription ICI](#)

Présentation et aide à la maîtrise de l'outil Adage, ses usages

et un temps de pratique

Avec **Aourell Guivarc'h-Tonnard**, en charge du déploiement Adage
et Christophe Lucas ingénieur pédagogique
de la Délégation Régionale Académique de l'EAC



Apporter votre clé OTP



[Sommaire](#)

Mémoire de papier :
mobiliser les archives pour
créer une œuvre plastique
dans le cadre du PEAC



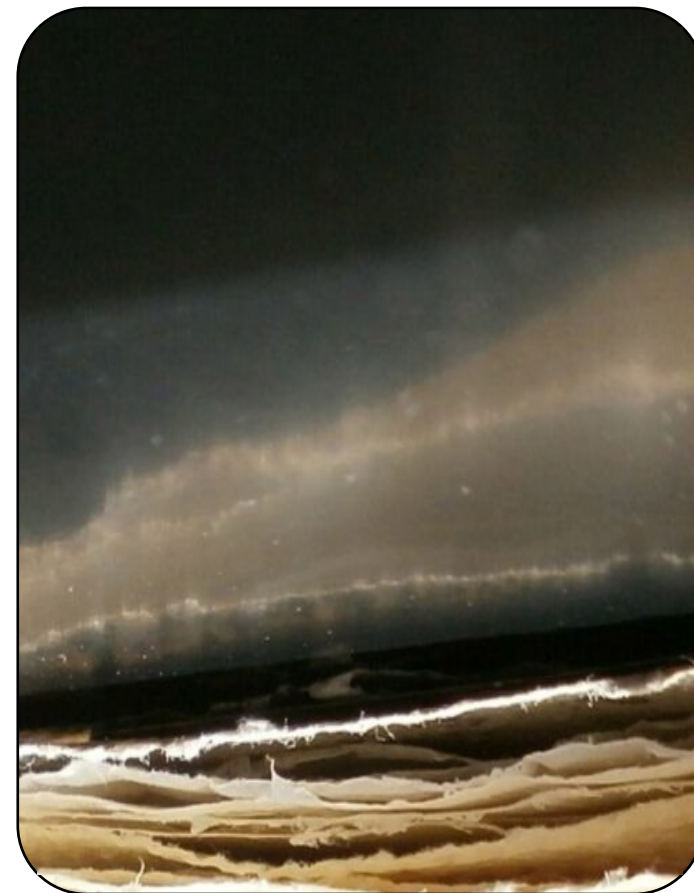
16 et 17 février 2026 et 25 mars 2026 (18 heures)

Archives Départementales des Côtes d'Armor - Artistes
associés : **Marie-Josèphe Lemieux, Marion Matringe, Gwénaél
Prost**

Public concerné : enseignants 1^{er} et 2nd degrés



Inscription
Formiris :
[ICI](#)



JOUR 1 :

Visite des Archives Départementales 22 introduction
et sensibilisation aux supports de l'écriture
Fabrication de papier

**Archives départementales 22 ; Marie-
Josèphe Lemieux, CRAC**

JOUR 2 :

Création d'objets décoratifs avec le papier réalisé.
Archives, étude scientifique du papier et
démonstration de techniques de restauration

**Archives départementales 22 ; Marie-
Josèphe Lemieux, Marion Matringe, CRAC**

JOUR 3 :

Pliage, découverte de cette discipline artistique issue
de la tradition japonaise de l'origami

Mise en pratique

Conseils sur le montage de projets EAC, exemples de
projet

Transmission de ressources

Bilan

**Archives départementales 22 ; Gwénaél
Prost, CRAC**

Art et Culture

ECOLE ET CINÉMA :

Visio de présentation du dispositif global
et de la programmation de l'année [ICI](#)



ARCHIVES DÉPARTEMENTALES

Ensemble des offres éducatives des Côtes-d'Armor

Contact : Catherine Dolghin (médiatrice pédagogique) catherine.dolghin@cotesdarmor.fr

FESTIVAL FILMS COURTS DE DINAN :

Festival Scolaire : du **mercredi 19** au **vendredi 21 novembre 2025**
contact@festivalfilmscourts.fr
inscription@emeraude-cinemas.fr



[Sommaire](#)



Art et Culture



CHŒUR D'ÉCOLES

Récapitulatif et organisation proposée : [ICI](#)

Nous avons positionné les cheffes de chœur pour chaque concert, avec juste une confirmation à venir pour GUINGAMP / PLEUBIAN & UZEL



Les écoles participantes ont reçu par @mail le 14 octobre dernier un lien d'accès aux ressources du répertoire 2026 : fichiers audios (versions chantées & instrumentales), paroles & partitions.



[Sommaire](#)

Opération l'Ecole Toutes Voiles Dehors (ETVD)

Public visé : classes de CE2, CM1 et CM2, ayant vécu un cycle voile pendant l'année scolaire

A l'initiative du Comité Départemental de Voile (CDV 22), soutenue notamment par l'UGSEL 22, l'opération ETVD se déroulera du 18 juin au 02 juillet 2026.

Pour les classes participantes : 1 journée de rencontre festive, dans un centre nautique, mêlant activité(s) nautique(s) et activité(s) sportive(s) terrestre(s).

Coût pour l'établissement : uniquement des frais de transport (une partie sera prise en charge par le CDV 22).

[Pour accéder au courrier de présentation : cliquez ici !](#)

Souhaits de participation à formuler dès le 13 novembre 2025 (date limite : 27/11/25), via le site <http://www.etvd22.com>.

IMPORTANT : Pour le réseau Enseignement Catholique 22, l'UGSEL coordonne l'opération (en lien avec les membres de la commission départementale voile à l'école : information sur l'événement à destination des écoles ; programmation des journées de rencontre (dates et lieux) et répartition des classes sur chacune d'elles ; participation à la réunion de préparation de chacune des rencontres pour le réseau Enseignement Catholique 22, avec les enseignants concernés et le référent du centre nautique).

Depuis l'année scolaire 2024/2025, l'UGSEL n'anime plus les journées de rencontre. L'animation des activités programmées sur la journée de rencontre est désormais portée par les référents du centre nautique et les enseignants participants.



UGSEL 22 / CASAL SPORT : Commande groupée de matériel sportif à prix attractif !

Public visé : établissements 1er degré du réseau EC 22

- [Pour accéder au bon de commande : cliquez ici !](#) Pour chaque produit : cliquez sur le lien pour accéder à la fiche descriptive.
- Prolongation pour passer commande : jusqu'au vendredi 21 novembre 2025. Si produits en stock, livraison avant Noël, dans l'établissement.



Projet “Une école – une table de tennis de table”

Public visé : établissements 1er degré du réseau EC 22

Partenaire de l'UGSEL, la Fédération Française de Tennis de Table (FFTT) renouvelle pour la 5^{ème} année consécutive cette opération qui vise à équiper cette année encore 60 écoles en France d'une table de tennis de table extérieure fixe (d'une valeur de 1 200 €).

Le financement de cette table est partagé entre, d'une part la FFTT et ses partenaires (Cornilleau et Initiatives et Kertrucks), et d'autre part l'école et ses partenaires (reste à charge pour l'école = 250 €).

Un jury de délibération se tiendra fin novembre/début décembre pour faire le choix des établissements éligibles. Avant Noël, l'ensemble des écoles candidates seront informées du résultat. La livraison des tables s'effectuera en février 2026. En complément, un kit matériel (raquettes et balles) ainsi qu'un guide pédagogique seront fournis.

[Pour postuler, avant le 17 novembre 2025, chaque école intéressée doit remplir le questionnaire : cliquez ici !](#)

Retrouvez les informations complémentaires sur le site <https://www.fftt.com/site/jouer/ping-educatif/1-ecole-1-table>



Propositions à destination des enseignants du 1^{er} degré du réseau Enseignement Catholique de Bretagne



11 Animations pédagogiques UGSEL, réparties sur le territoire Bretagne

Public visé : Enseignants des cycles 1, 2 et 3

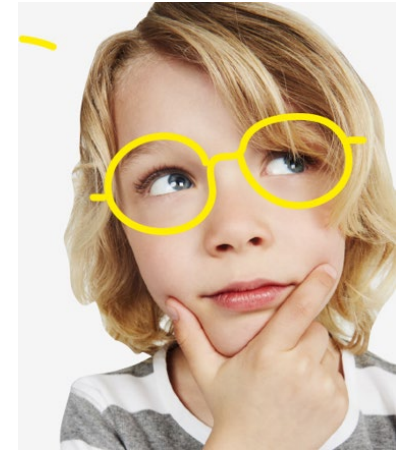
[Document de présentation de ces animations et lien d'inscription : cliquez ici !](#)

Sur l'année scolaire 2025/2026,
11 animations pédagogiques organisées par l'UGSEL
à destination des enseignants du réseau Enseignement Catholique de Bretagne



- « Je sais nager » - 15/10/2025 – 9h/12h - **RENNES (35)** - pour les enseignants des cycles 1, 2 et 3
- « La balle ovale » - 15/10/2025 – 9h/12h – **GRAND-CHAMP (56)** - pour les enseignants des cycles 1 et 2
- « Du softball au Baseball » - 12/11/2025 – 14h/16h30 - **RENNES (35)** - pour les enseignants de CE/CM
- « Foot à l'école » - 19/11/2025 – 9h/12h – **PLOUGONVEN (29)** - pour les enseignants de CE/CM
- « Ultimate frisbee » - 02/12/2025 – 17h30/19h30 - **AURAY (56)** - pour les enseignants des cycles 3 et 4
- « Tennis de table » - 10/12/2025 – 14h/17h30 - **CESSON-SEVIGNE (35)** - pour les enseignants de la GS au CM2
- « Rugby à toucher » - 04/02/2026 – 9h/12h - **GRAND-CHAMP (56)** - pour les enseignants des cycles 2 et 3
- « Tennis : de la cour au court » - 11/02/2026 – 9h/12h - **PONTIVY (56)** - pour les enseignants de la MS au CM2
- « Netzbball » - 11/03/2026 – 9h/12h - **LANVOLLON (22)** - pour les enseignants des cycles 2 et 3
- « Le step à l'école » - 11/03/2026 – 9h/16h - **RENNES (35)** - pour les enseignants des cycles 2, 3 et 4
- « Football gaélique » - 29/04/2026 – 9h/12h - **ARRADON (56)** - pour les enseignants de CE/CM

COMMUNICATION



Dates communes 2026 des portes-ouvertes 1^{er} degré :

VENDREDI 20 MARS > 17h00 - 19h00

SAMEDI 21 MARS > 09h30 - 12h30

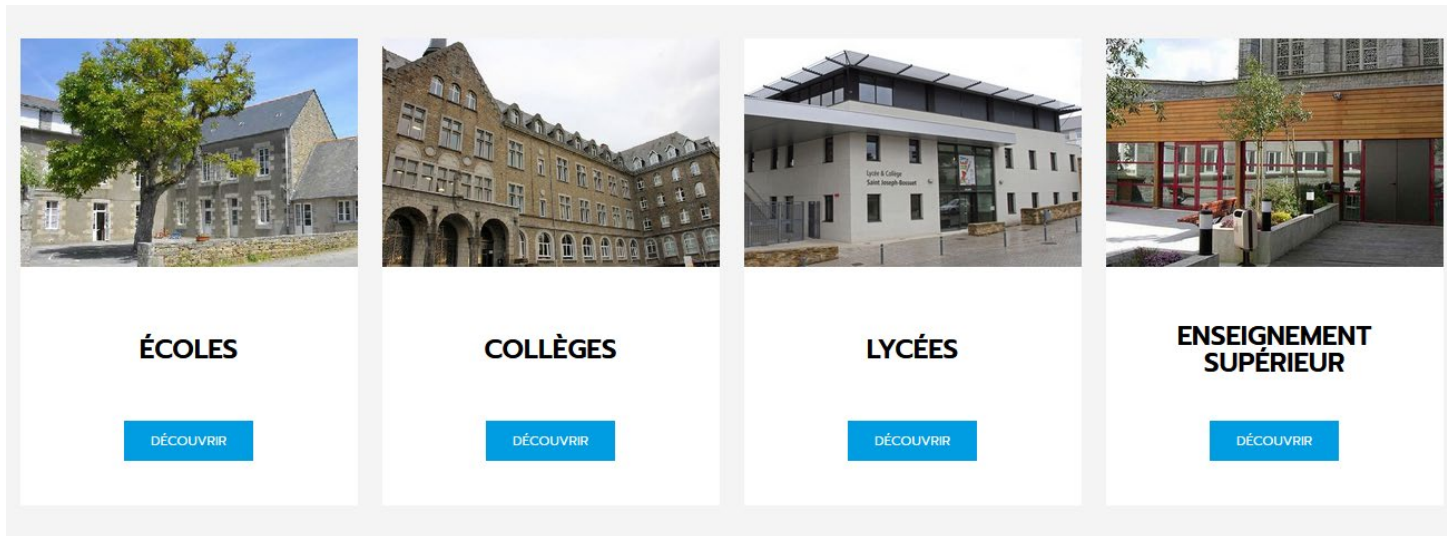
Si vous souhaitez commander ou recommander une banderole : merci d'adresser cette demande par @mail à claire.valdenaire@e-c.bzh (70 € TTC l'unité).



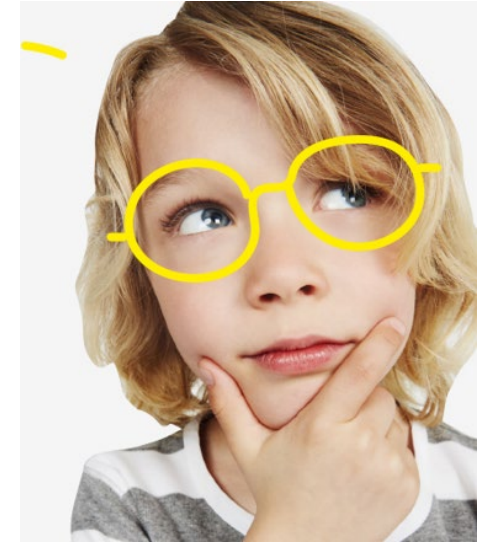
[Sommaire](#)

COMMUNICATION

Mise à jour des fiches établissements du site <https://ecolepriveecatholique22.fr/>



Si vous souhaitez changer les photos en présentation, si vous constatez un manquement ou une erreur (coordonnées, lien site internet, etc...), nous vous remercions de bien vouloir nous en faire part par @ : claire.valdenaire@e-c.bzh



[Sommaire](#)

COMMUNICATION



ACTUALITÉS du site

<https://ecolepriveecatholique22.fr/>

Nous vous invitons à relayer auprès de claire.valdenaire@e-c.bzh des articles ou toute autre information nous permettant d'alimenter les rubriques de l'ACTUALITÉS du site ecolepriveecatholique22.fr et ce, tout au long de l'année scolaire.

Les grands thèmes :

- ERASMUS
- SPORT
- SOLIDARITÉ
- DÉCOUVERTES / INITIATIVES
- DÉVELOPPEMENT DURABLE

[Sommaire](#)

ACTUALITÉS

Accueil > Actualités

TOUTES LES ACTUALITÉS DE L'ENSEIGNEMENT PRIVÉ CATHOLIQUE 22

INNOVATION, CRÉATIVITÉ, PROJETS... LES ÉQUIPES ÉDUCATIVES DES ÉTABLISSEMENTS DE L'ENSEIGNEMENT CATHOLIQUE METTENT TOUT EN ŒUVRE POUR VALORISER CHAQUE ENFANT ET CHAQUE JEUNE POUR RÉVÉLER LEURS TALENTS.



19/11/2024

ERASMUS • LES ÉCHANGES À L'HONNEUR

DÉCOUVRIR



19/11/2024

NOTRE GUIDE D'ORIENTATION DE LA 3ÈME À LA TERMINALE

DÉCOUVRIR



19/11/2024

LE SPORT DANS TOUS SES ÉTATS... TOUR D'HORIZON

DÉCOUVRIR



19/11/2024

SOLIDARITÉ

DÉCOUVRIR



19/11/2024

DÉCOUVERTES – INITIATIVES

DÉCOUVRIR



19/11/2024

DÉVELOPPEMENT DURABLE

DÉCOUVRIR

Vie des établissements **SOLIDARITÉ**

L'association AHSMC-Enfance Madagascar, dont le vice-président est Marc BOULBIN, ancien chef d'établissement du 2nd degré, vient en aide **aux enfants et jeunes défavorisés** pour financer leur scolarité, ainsi qu'aux personnes les plus fragiles de **Madagascar**. La vocation première de l'association est **l'enseignement et l'éducation**, mais elle aide aussi, naturellement, les plus pauvres à subvenir à leurs besoins élémentaires.

➡ En vue du départ d'un container pour Madagascar, fin mai 2026, l'association souhaiterait collecter :

Livres scolaires, toutes matières & niveaux (école, collège, lycée, enseignement supérieur)
Livres de lecture, jeux éducatifs, dictionnaires, atlas du monde... (les livres d'Histoire & Géographie de France ne sont pas collectés mais ceux du monde sont bienvenus)
Livres et dictionnaires d'anglais & d'espagnol



Ces livres sont destinés à venir en aide à **40 établissements scolaires**, pilotés par les Sœurs de La Providence de Rouen, les sœurs St Paul de Chartres, les Jésuites, les assumptionnistes, les salésiens de Jean Bosco...

Des lecteurs de CD inutilisés et en bon état de fonctionnement.



Lieu de collecte : DDEC – 7 rue Jules Verne à SAINT-BRIEUC

Si vous souhaitez plus d'information sur l'association : <https://enfancemadagascar.ahsmc.fr/>

Sommaire



Solidarité CCFD



« Depuis le début du mois d'avril a débuté la 3ème édition de l'opération Kilomètres contre la faim. Cet événement collectif et sportif permet à tou.te.s, bénévoles et salarié.e.s, d'organiser des marches solidaires sur l'ensemble du territoire français sur une période de 8 mois (du 1er avril au 30 novembre). **La 4^{ème} édition ouvrira dès le 1 avril et jusqu'au 30 novembre 2026 comme chaque année pour cette campagne.**

Cette opération permettra, au-delà de collecter des dons pour 2 partenaires du CCFD-Terre Solidaire, d'accroître la notoriété de l'association, de mobiliser et sensibiliser le grand public à nos actions, de recruter de nouveaux bénévoles et de fédérer le réseau autour d'un événement national.

Nous avons un objectif de collecte de 10 000€. En effet, pour chaque kilomètre parcouru au cours d'une marche « Kilomètres contre la faim », les participants sont invités à réaliser un don de 2 €, qui sera réparti de façon égale pour le financement de notre partenaire brésilien JUSTICA NOS TRILHOS et de notre partenaire timorais PERMATIL. Ces 2 partenaires agissent pour assurer la souveraineté alimentaire des populations locales grâce à l'agroécologie paysanne et en accompagnant ces populations dans la durée. Les sommes collectées permettront, par exemple, à une famille timoraise d'avoir un meilleur accès à l'eau pour l'agriculture et ses besoins courants ou de participer au financement de la construction d'un réservoir d'eau pour la pisciculture au Brésil. »

De plus, grande nouveauté de cette édition 2025, nous avons le plaisir de proposer une version spécifique, destinée aux établissements scolaires (primaires et collèges), avec un double objectif :

- Sensibiliser les élèves à l'éducation à la citoyenneté et à la solidarité internationale (ESCI), présenter le CCFD-Terre Solidaire et découvrir les actions de notre partenaire Permatil au Timor-Leste.
- Financer les actions de notre partenaire timorais Permatil (notamment, le financement de camps de découverte de l'agroécologie à destination des jeunes timorais).

Dès maintenant, rejoignez cette aventure collective et solidaire !

Plus d'informations : [ICI](#)

Sommaire

