



INFOS PE N° 1

26-08-2025



Je
tu
il
nous

UN AUTRE REGARD
SUR L'ENSEIGNEMENT.



INFOS
Rentrée PE
27-08-2025



ENSEIGNEMENT
PRIVÉ
CATHOLIQUE
CÔTES D'ARMOR

Sommaire

1-Nouvelle organisation service 1D

2-Circulaire de rentrée 2025

3-PACTES 2025-2026

4-Agenda

5-Plan d'animations 2025-2026

6-Pastorale

7-Education inclusive

8-EARS / EVAR-S

9-Formation continue

10-Consortium Erasmus+

11-Numérique

12-E3D – EAC - Bilinguisme

13-EPS - Santé Bien-être





Nouvelle organisation service 1D

[Sommaire](#)



ENSEIGNEMENT
PRIVE
CATHOLIQUE
COTES D'ARMOR



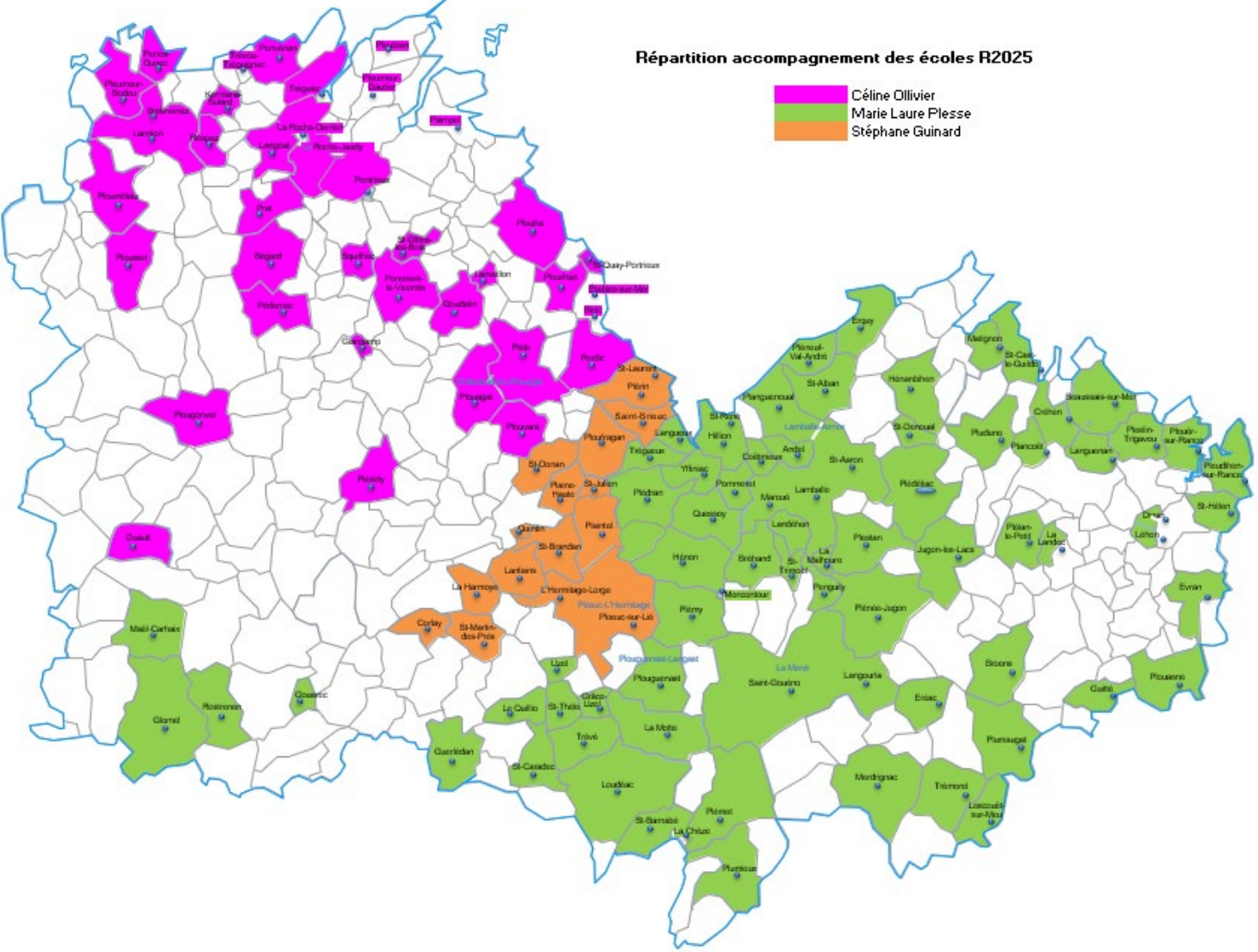
R 2025 / Nouvelle organisation du service 1^{er} degré

- ✓ Départ en retraite de Patrice, chargé de mission (Temps plein dont $\frac{1}{2}$ temps éducation inclusive)
- ✓ Arrivée d'Anaïs Crambert (1/2 temps) : personne-ressource éducation inclusive
- ✓ Autre $\frac{1}{2}$ temps de Patrice remplacé uniquement par $\frac{1}{4}$ temps (chargé de mission) sur fonds propres ADDECCA par Céline
- ✓ Céline sera présente à $\frac{3}{4}$ temps à la DDEC : $\frac{1}{2}$ temps adjointe en pastorale et $\frac{1}{4}$ temps chargée de mission (autre $\frac{1}{4}$ temps en classe : le lundi)
- ✓ Directions de 2 écoles pour 1 an en tant qu'ADMINISTRATEUR :
 - ✓ Gouarec, école St Georges : Marie-Laure (y sera présente le lundi, journée),
 - ✓ Eréac, école Notre-Dame du Sacré-Cœur (y sera présent le lundi matin).

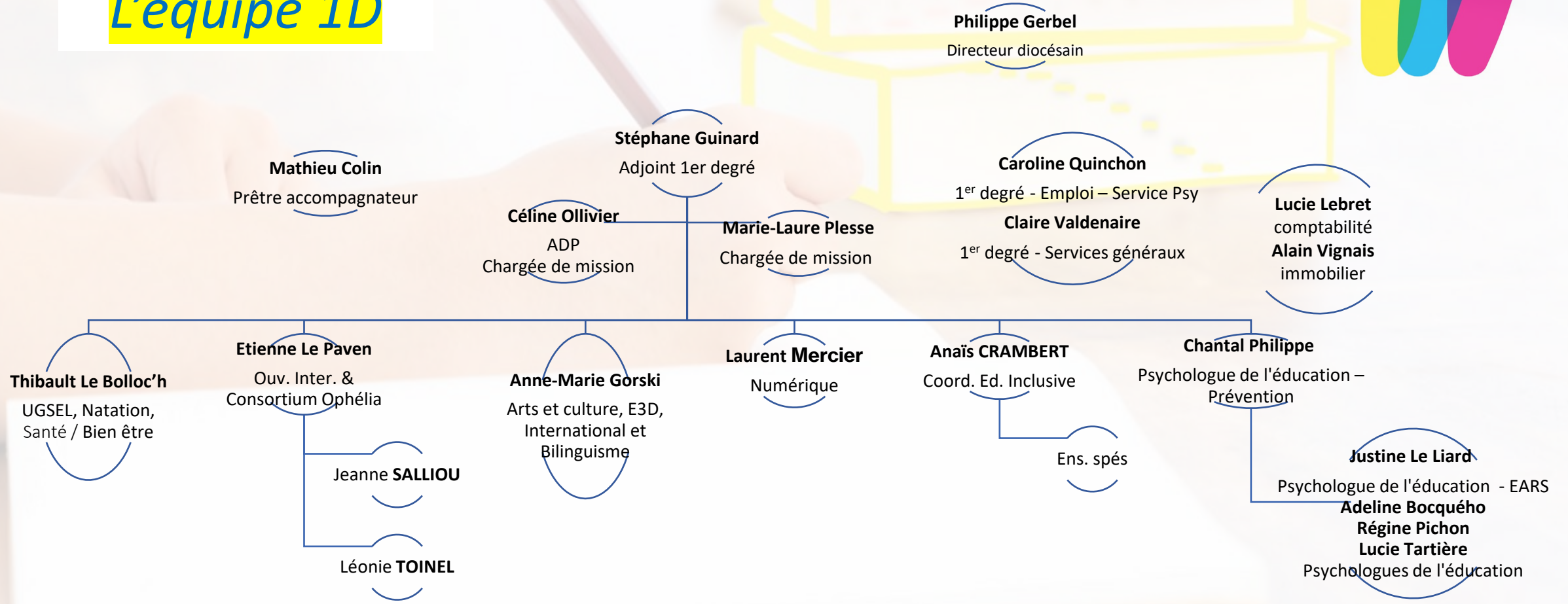
Et une nouvelle répartition des écoles entre Céline, Marie-Laure et Stéphane (cf. diapo suivante).



Organisation service 1er degré rentrée 2025



L'équipe 1D





Circulaire de rentrée 2025

[Sommaire](#)



ENSEIGNEMENT
PRIVÉ
CATHOLIQUE
CÔTES D'ARMOR





CIRCULAIRE INTERACTIVE ↑ DE RENTRÉE

année scolaire 2025 – 2026

Tenir la promesse républicaine de l'École

élever le niveau général et donner les mêmes chances à tous



1 Consolider l'apprentissage des savoirs fondamentaux et favoriser la réussite de tous les élèves

En s'appuyant sur

- de nouveaux programmes de français et de mathématiques au cycle 1, au cycle 2 et au cycle 3
- la reconquête de l'écrit
- une organisation réajustée des groupes en 6^e et 5^e
- une évaluation nationale obligatoire en 5^e
- une stratégie de réussite en 4^e et en 3^e
- une nouvelle organisation du DNB
- une épreuve anticipée de mathématiques à la fin de la classe de première au lycée général et technologique
- un projet d'évaluation de chaque lycée réaffirmé
- des mesures pour l'orientation définies par le plan Avenir (voir la note de service)
- l'accompagnement des usages de l'intelligence artificielle
- la réforme de la formation initiale des professeurs
- la formation continue renouvelée : nouveau schéma directeur 2025-2029 ; plans nationaux maternelle, mathématiques et français poursuivis selon des modalités adaptées aux besoins de chaque territoire

2 Bâtir une école de l'engagement, de la justice et de la responsabilité

En s'appuyant sur

- la promotion du principe de laïcité et des valeurs de la République

En luttant contre

- le racisme, l'antisémitisme et les LGBTphobies
- les inégalités territoriales : renforcement des « observatoires des dynamiques rurales » ; internats d'excellence
- les inégalités sociales : éducation prioritaire ; cités éducatives, ouverture de TPS
- les inégalités de genre : les filles dans les parcours scientifiques ; label égalité filles-garçons

En promouvant

- une meilleure inclusion et une meilleure réussite de tous les élèves à besoins particuliers : déploiement des pôles d'appui à la scolarité

En mettant en place

- le programme d'éducation à la vie affective et relationnelle pour l'école maternelle et élémentaire et d'éducation à la vie affective et relationnelle, et à la sexualité pour le collège et le lycée
- le renforcement des parcours éducatifs : EAC ; citoyen ; santé ; avenir

3 Garantir les conditions d'une école qui protège et qui rassemble

En veillant à

- la santé et au bien-être des élèves : santé mentale ; compétences psychosociales
- la pratique sportive et physique de tous les élèves : 30/APQ ; évaluation des aptitudes physiques en 6^e ; label et programme Génération 2030
- un usage raisonné du numérique à l'école : dispositif « Portable en pause »
- la sécurité et la protection de tous : saisine systématique du conseil de discipline ; plan « Brisons le silence, agissons ensemble » ; lutte contre le harcèlement

Circulaire de rentrée

Cliquer [ICI](#) pour accéder à la circulaire interactive sur le site EDUSCOL

Tout ce qui est surligné en bleu vous renverra aux chapitres concernés (nouveaux programmes, EARS, ...)



PACTES 2025-2026

Sommaire



ENSEIGNEMENT
PRIVÉ
CATHOLIQUE
CÔTES D'ARMOR



Pactes 2025-2026

115 parts fonctionnelles pour les écoles du 1^{er} degré privé du réseau catholique

Activités pédagogiques en présence d'élèves	24h	- Stages de réussite et école ouverte	26%
	24h	- Soutien renforcé aux élèves en difficulté à l'école élémentaire	25%
	18h	- Soutien renforcé en collège	19%
	24h	- Devoirs faits au collège	6%
Missions annualisées pour le fonctionnement des écoles et conduite de projets	Engagement annuel	- Référent harcèlement	9%
		- Appui à la prise en charge des élèves à besoins éducatifs particuliers	5%

Dans la mise en œuvre du PACTE 2025-2026, je vous informe que les parts fonctionnelles dédiées à la coordination et la mise en œuvre de projets pédagogiques innovants (type CNR) ne sont pas déléguées et font l'objet d'une attribution par les services du rectorat, en lien strict avec un projet validé par la CARDIE ou avec le projet CNR déposé sur la plateforme. Les chefs d'établissements ne pourront pas proposer de part fonctionnelle aux enseignants sur ce motif.

-Les modalités techniques sont reconduites, à savoir l'utilisation de la démarche COLIBRIS

-Une enquête vous parviendra pour l'attribution des parts fonctionnelles.





AGENDA

[Sommaire](#)



ENSEIGNEMENT
PRIVÉ
CATHOLIQUE
CÔTES D'ARMOR





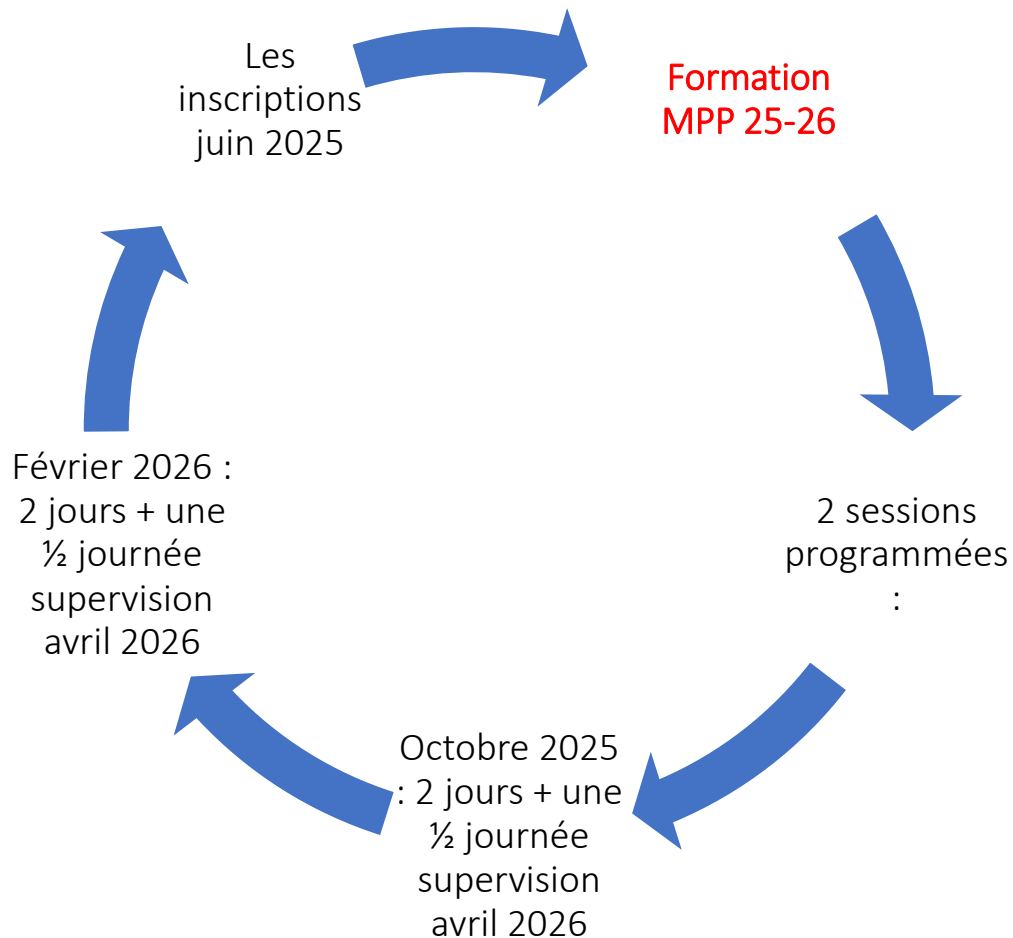
Formation MPP 2025-2026

Nous organisons deux nouvelles sessions de formation à la MPP au cours de l'année scolaire 2025-2026.

Nous invitons donc, les établissements à engager en formation, une équipe qui aura la capacité de gérer les situations d'intimidation, priorité sera donnée aux établissements non engagés en 24-25.

Le nombre de personnes recommandé pour constituer une équipe ressource dépend de la taille de l'établissement : nous proposons un maximum de 5 personnes par établissement pour permettre au plus grand nombre d'être formé.

La présence du chef d'établissement à la formation est fortement recommandée.





Les sessions 25-26



Session A : 22 et 23 octobre 2025 + Supervision en présentiel 13 avril 2026.

Session B : 16 et 17 février 2026 + Supervision en présentiel 14 avril 2026.





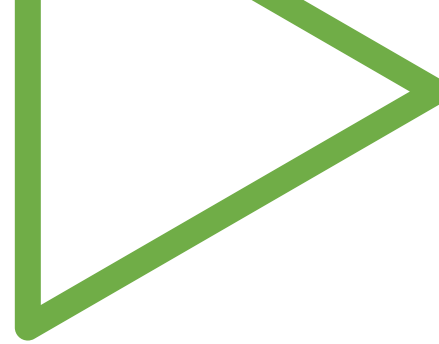
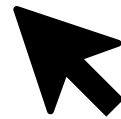
PLAN d'ANIMATION 2025-2026



[Sommaire](#)

PLAN D'ANIMATION 2025-2026

Plan d'animation
2025-26.pdf





PASTORALE

[Sommaire](#)



ENSEIGNEMENT
PRIVÉ
CATHOLIQUE
CÔTES D'ARMOR





Rentrée : une proposition de **célébration** est en ligne avec proposition de **Bénédiction des cartables** ([ici](#))

Thème d'année : comme l'année précédente, la Commission Pastorale vous propose un **thème d'année** pour animer les séances de culture religieuse en dehors des temps liturgiques.

Il est décliné en 5 parties selon les périodes. Elles sont indépendantes de sorte que vous pouvez choisir de suivre l'ordre proposé ou non, ou encore de piocher ce qui vous intéresse... Les ressources pour celui de l'année dernière sont toujours en ligne également.

Les outils et propositions seront actualisés au fur et à mesure de l'année sur un [digipad](#) à retrouver sur le site ddec22.asso.fr vous y trouverez aussi le thème de l'année dernière "Jésus, c'est qui ?" en archive.

Où puis je te rencontrer ?

- Dans l'Autre
- Dans une Eglise
- Dans la Prière
- Dans ta Parole
- Dans la Création, la Nature



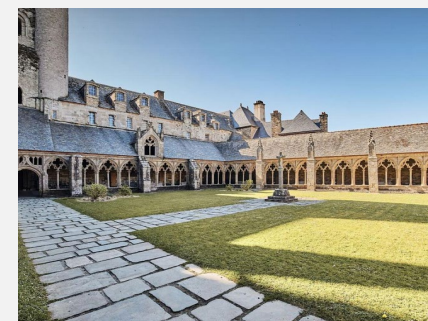
Pastorale



27 mai 2026

Journée
"Reprendre Souffle"

à Tréguier



Noël : le Diocèse renouvelle l'*opération "Chemin de Noël"* avec des calendriers de l'Avent physiques pour la classe ainsi que beaucoup de ressources et d'animations sur le site associé.

Je vous invite à retrouver toutes les infos sur [Info PE n°4](#) - p.12 et [Info PE n°5](#) - p.10 de l'année scolaire 2024-2025.

Pour éviter le gaspillage de l'année dernière, voici un [forms d'inscription](#) si vous souhaitez participer à l'opération (le cout est entièrement pris en charge par le diocèse). Il vous suffit d'indiquer le nombre de calendriers souhaités.





Education inclusive

[Sommaire](#)



ENSEIGNEMENT
PRIVÉ
CATHOLIQUE
CÔTES D'ARMOR



Education inclusive

Personne Ressource Ecole Inclusive

- Anaïs CRAMBERT
- Présence DDEC : Mercredi, Jeudi, Vendredi
anaïs.crambert@e-c.bzh / 06 70 79 79 11

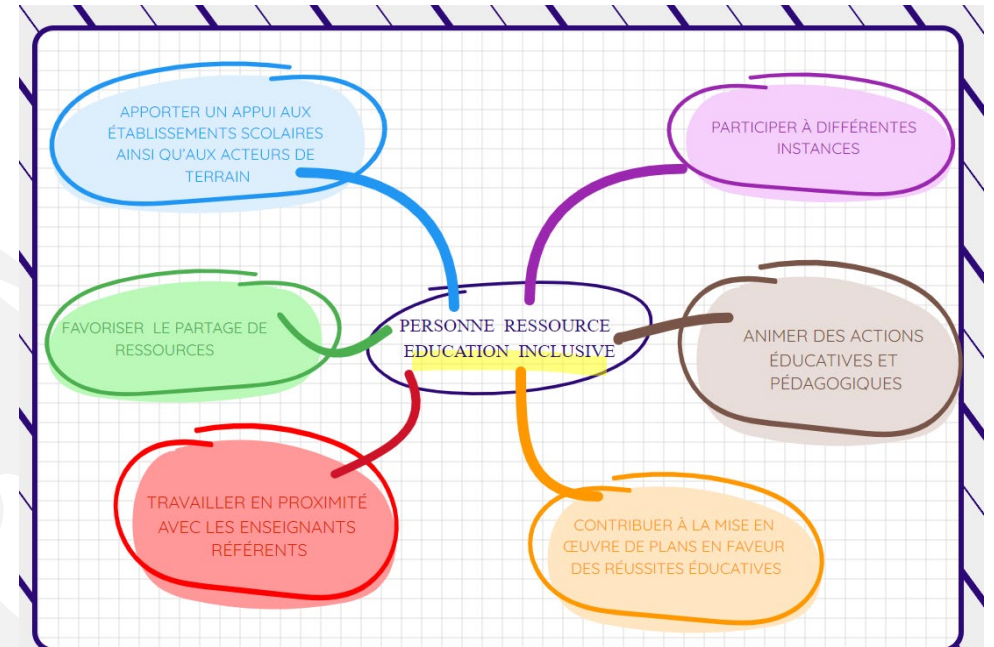
Enseignants référents

- Évolution de l'équipe : arrivée de Madame BRIEND Leïla
- Evolution des secteurs, nouvelle [répartition](#)

Déjà en place ...



- Livret de Parcours Inclusif
- Entretien Enseignant/AESH/Famille [\(guide\)](#)
- [Outil ressources](#)





3PF :

Sommaire



ENSEIGNEMENT
PRIVÉ
CATHOLIQUE
CÔTES D'ARMOR





Renforcer la protection des élèves au sein des établissements *(Philippe Delorme Juin 2025)*



Les engagements de l'Enseignement Catholique :

- ✓ Une écoute des victimes plus accessible,
- ✓ Garantir des internats sûrs,
- ✓ Informer et former, plus encore, plus simplement, plus directement.





EARS / EVAR-S

Sommaire



ENSEIGNEMENT
PRIVÉ
CATHOLIQUE
CÔTES D'ARMOR

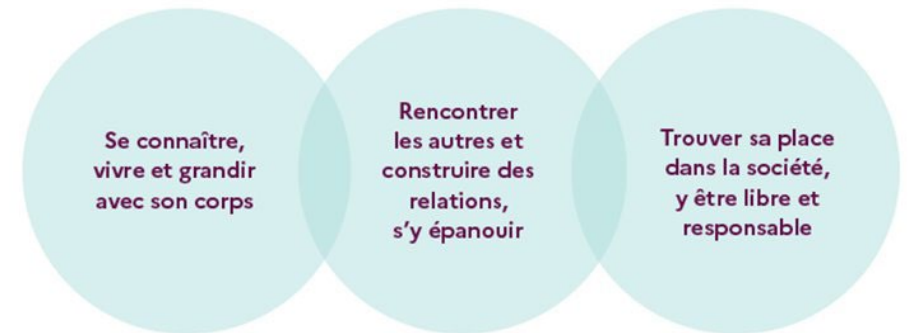


EARS :

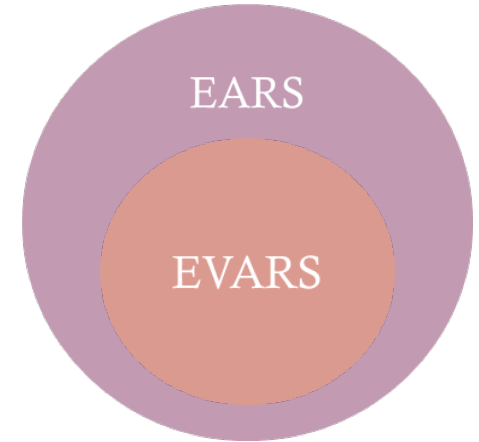
L'EARS constitue un axe fort de la mission éducative, une opportunité précieuse d'accompagner chaque jeune dans la tâche importante de grandir, de se construire et devenir soi.

Entrée en vigueur du programme EVAR-S :

- A partir de la rentrée 2025, l'EARS donne lieu à un programme obligatoire d'éducation à la vie affective, relationnelle et sexuelle (EVAR-S).
- Celui-ci est encadré par la circulaire du 4 février 2025 et publié au bulletin officiel du 6 février 2025.
- Il vise, de manière progressive, à :
 - Transmettre des connaissances sur la sexualité et la santé
 - Favoriser des choix éclairés et responsables
 - Lutter contre les discriminations
 - Prévenir les violences sexuelles et le harcèlement (construire une culture commune de l'égalité et du respect, éduquer au principe de consentement)



Distinction EARS / EVAR-S :



- Le programme EVAR-S ne résume pas à lui seul l'EARS. Il est en une composante.
- L'EARS s'inscrit dans une démarche globale, centrée sur une vision chrétienne de la personne (cœur, corps, âme, esprit).
- L'EARS dépasse la seule question des contenus, de compétences à transmettre ; elle relève d'un projet éducatif global, construit en lien avec les équipes, les élèves, les familles et les partenaires, dans une cohérence d'ensemble avec la mission et le projet de l'établissement.
- Dans une société en mutation rapide, l'EARS est une pédagogie de l'accompagnement qui aide l'élève à grandir en vérité, en liberté, en responsabilité et se construire dans une relation ajustée à soi-même, aux autres, au monde.

Dernières ressources publiées par le SGEC :

- Webinaire n°71 - EARS & EVARS : Un webinaire à destination des chefs d'établissements
- Comment grandir heureux ? L'EARS dans les établissements : éléments de discernement
- Travailler avec des partenaires extérieurs dans le cadre du projet d'éducation affective relationnelle et sexuelle de l'établissement
 - *Plan boussole*

Comment grandir heureux ?

L'Éducation affective relationnelle et sexuelle
dans les établissements catholiques d'enseignement :
éléments de discernement.

Des rappels et points d'attention :

- Responsabilité et pilotage par le CE
- Une ambition éducative partagée :
 - Responsabilité et engagement partagé par la communauté éducative (famille, équipe...) -> **nécessité d'un travail collectif** pour assurer une efficacité, une qualité et un sens dans la démarche globale
 - Des actions en cohérence avec le projet éducatif
 - Posture éducative ajustée de tous (écoute, bienveillance, présence authentique, sen
- Repères et cadre clair :
 - Des séances qui se déroulent sous la responsabilité pédagogique des enseignants et par une liberté pédagogique (adaptations des démarches pédagogiques à la réalité et à la maturité des élèves)
 - En 1^{er} degré : au fil de la vie de classe
 - En 2nd degré : des séances insérées dans les heures de cours
 - Appel à des partenaires/associations extérieur(e)s possibles* en complément et en co-animation*

Pour vous accompagner :

- Poursuite de la commission EARS qui va fusionner avec 3PF pour créer une commission commune
- Continuité du relai d'informations par les newsletters afin de vous partager des ressources, des outils et des éléments de discernement ou de connaissances (associations...)
- Au niveau national, formation référents EARS diocésains prévus sur l'année 25-26, afin d'être formée de manière à être plus experte pour vous accompagner



Formation continue

[Sommaire](#)



ENSEIGNEMENT
PRIVÉ
CATHOLIQUE
CÔTES D'ARMOR



Formation continue

Le plan de formation 2025/2026 pour 1er degré est disponible sur [formiris.org](https://www.formiris.org).
<https://www.formiris.org/actualites/bretagne/bretagne-je-me-forme-en-2025-2026>

J'attire votre attention sur le dispositif "les formations de proximité"
Deux propositions cette année:

➤ **Enrichir le lexique en cycle 2 : enjeux et pratiques pédagogiques adaptées.** Cette formation s'inscrit dans l'orientation des nouveaux programmes qui identifient l'enseignement du lexique comme une priorité. Elle vise à outiller les enseignants pour intégrer cet enseignement au service de tous les apprentissages.

Lieu/dates : **Ecole Notre Dame LAMBALLE – les mercredis 15 octobre et 26 novembre 2025**

Pour s'inscrire, cliquer [ICI](#)

➤ **Explorer le programme en mathématiques pour le cycle 3 : quels enjeux? Quelles évolutions ? Selon quelles modalités?**

Lieu/dates : **DDEC – SAINT BRIEUC – les mercredis 28 janvier et 11 février 2026**

Pour s'inscrire, cliquer [ICI](#)

Offres de formation 2025 / 2026 1er degré
Explorez, expérimentez, évoluez !



formiris
Ensemble préparons notre avenir
BRETAGNE

Coopération et travail en équipes et avec les partenaires	Didactique disciplinaire Langues
<p>BRE-2025-00418 Faire de la relation école-famille un levier pour la réussite des élèves - ISFEC BRETAGNE</p> <p>BRE-2025-01096 Animer, gérer et penser les situations complexes en réunion - ISFEC BRETAGNE</p>	<p>BRE-2025-00423 Développez vos compétences en anglais avec EMILE (Enseignement d'une Matière Intégrée à une langue étrangère - ISFEC BRETAGNE</p> <p>BRE-2025-00422 Développez vos compétences en anglais avec EMILE (Enseignement d'une Matière Intégrée à une langue étrangère - ISFEC BRETAGNE</p> <p>BRE-2025-00424 Vivre l'anglais à l'école maternelle - ISFEC BRETAGNE</p> <p>BRE-2025-00425 Pratiquer l'anglais au cycle 2 et 3 - Build confidence and creativity ! Put English into action ! - ISFEC BRETAGNE</p> <p>BRE-2025-00442 Aller vers les niveaux B2-C1 pour pratiquer la langue bretonne en toute confiance - ISFEC BRETAGNE</p> <p>BRE-2025-00441 Découvrir la langue et la culture bretonnes pour sensibiliser ses élèves en classe - ISFEC BRETAGNE</p>
Prévention Santé	Ecole dehors
<p>BRE-2025-00599 Pratiques corporelles de bien-être pour mieux apprendre et mieux gérer sa classe - UGSEL</p> <p>BRE-2025-01759 Bien-être des élèves et des enseignants : utiliser des exercices corporels pour bien vivre en classe et favoriser la concentration - AMIFOR</p> <p>BRE-2025-00636 Prendre soin de soi dans son métier d'enseignant : voix, corps, relations - DEVENIRS</p>	<p>BRE-2025-00519 L'école dehors : apprendre avec et dans la nature (Cycles 2 et 3) - ISFEC BRETAGNE</p> <p>BRE-2025-00497 Enseigner les sciences dehors - ISFEC BRETAGNE</p> <p>BRE-2025-00518 Faire classe dehors, pourquoi et Comment ? - ISFEC BRETAGNE</p>
Stratégies d'apprentissage & Evaluation	
<p>BRE-2025-00634 L'évaluation autrement - DIDASCOL</p> <p>BRE-2025-00968 Evaluer autrement Approfondissement - DIDASCOL</p> <p>BRE-2025-00806 A venir Stratégies métacognitives : des pratiques qui rendent visible l'apprentissage</p>	



Consortium Erasmus+

Sommaire



ENSEIGNEMENT
PRIVÉ
CATHOLIQUE
CÔTES D'ARMOR



Consortium Erasmus+ – Nouveautés et perspectives



- **Une équipe renforcée**
 - 3 personnes (>1,5 ETP)
 - Arrivée de **Jeanne Salliou** et **Léonie Toinel**
 - Pérennité des financements européens : budget UE proposé **40 Mds € (2028-2032)**
- **Une meilleure réactivité**
 - Dossiers suivis avec relance systématique sous 3 semaines
- **Un accompagnement élargi pour une meilleure plus-value**
 - Accompagnement enrichi pour vos projets
 - Partage d'expériences et mutualisation entre établissements
 - Mise en valeur des mobilités et coopérations





Numérique

[Sommaire](#)



ENSEIGNEMENT
PRIVÉ
CATHOLIQUE
CÔTES D'ARMOR



Les ateliers numériques

NUMERIQUE



**598 inscriptions
en 2024-2025.**

Les ateliers numériques, qu'est-ce que c'est ?

Les animateurs numériques de la DEC22 et ceux des autres départements proposent à tous les enseignants de l'EC22 et de Bretagne des animations appelées «Ateliers numériques». Elles ont pour objectif de les aider à progresser dans leurs pratiques numériques à travers des outils pratiques simples pour la classe.

Ces animations sont libres et ouvertes à tous (professeurs des écoles, de collège ou de lycée ...), qu'ils soient peu initiés ou utilisateurs plus confirmés ...

Les ateliers sont organisés **en visio** sur une heure environ un jour de la semaine (le lundi, mercredi ou jeudi en fonction des ateliers). Ces visios pourront être organisés par des animateurs d'autres départements.



[Pour s'inscrire, c'est ici](#)

laurent.mercier@e-c.bzh



Atelier 1 (1er et 2nd degré) : Savoir écrire un prompt sur une IA générative (Chat GPT, Mistral, Gemini, Copilot).

Le 22/09/2025 (17h30-18h30). Lors de cette visio, vous découvrirez comment appréhender l'utilisation d'une application IA générative par la création de prompts (instructions). Vous pourrez expérimenter quelques cas pour votre pratique de classe et vous lancer.

Atelier 2 (1er degré cycle 2 et 3) : Le livret numérique Edumoov et l'application Educartable.

Le 24/09/2025 (10h00-11h00). Effectuer le suivi personnalisé des élèves et éditer les livrets d'évaluation. Communiquer avec les familles sans adresse e-mail.

Atelier 4 (1er et 2nd degré) : Ed puzzle.

Le 13/10/2025 (17h30-18h30). Créer des vidéos interactives à partir de vidéos en ligne

Atelier 5 (1er et 2nd degré) : Préparer une séance d'apprentissage avec l'IA.

Le 15/10/2025 (10h00-11h00). Préparer une séance d'apprentissage, un plan de cours. S'aider de l'IA pour renouveler sa créativité et s'adapter à ses élèves (envisager l'utilisation des prompts proposés dans le guide pratique pour les enseignants).



E3D EAC Bilinguisme

[Sommaire](#)



ENSEIGNEMENT
PRIVÉ
CATHOLIQUE
CÔTES D'ARMOR





École / Établissement
en Démarche
de Développement
Durable
académie de Rennes

S'engager pour l'environnement et le développement durable :

Labellisation E3D
de la maternelle
au lycée



Projet global d'établissement pour rechercher la sobriété écologique

Démarrage de la nouvelle campagne fin février 2026 jusqu'à la mi-mai 2026

Labellisation d'une durée de 3 ans



En 2024/2025



Accompagnements d'équipe

20 établissements labellisés en juillet 2025 par la Commission Académique et validés par la rectrice , les établissements seront invités par le rectorat à la remise des attestations.

Rappel : Pour les établissements déjà labellisés, n'oubliez pas de recandidater avant la fin des 3 ans afin de maintenir votre niveau ou de monter au niveau supérieur.

Art et culture 2025-2026

L'éducation artistique et culturelle est une priorité, un outil d'éducation.

Tableau récapitulatif A&C ICI

↳ Présentation des dispositifs 1er, 2d

↳ [Liens vers les formulaires d'inscription](#)



EspaCE

↳ Informations (PEAC, Adage recensement des actions A&C, Labellisation EAC académique, Appels à projets DRAEAC Ecole et Cinéma et MI)

Espace Enseignants

↳ Inviter les enseignants à consulter l'onglet Arts et culture



Rappels réguliers dans l'INFOS CE

↳ Vigilance pour les dates limites d'inscriptions

Ressources diverses :

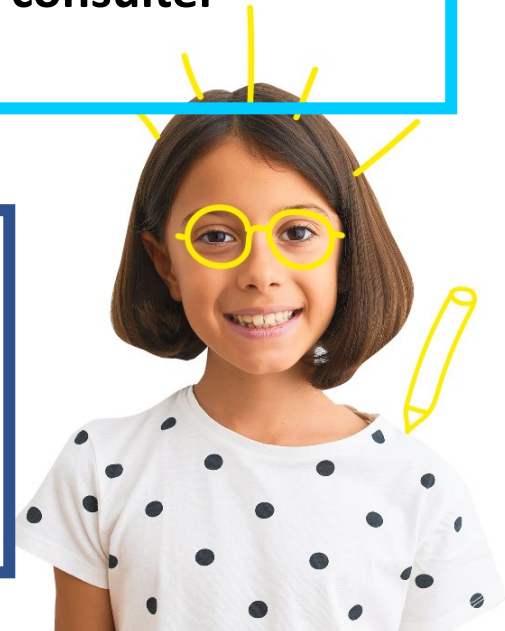
- PEAC
- www.crac.bzh
- artistes intervenants, affiches, logos

Formation régionale A&C

Mémoire de Papier :

Description et inscription
↳ sur [Formiris ICI](#)

16 & 17 février 2026 et 25 mars





Bilinguisme



Réunions départementales : Breton

→ Mercredi 5 novembre 2025 CE 1D 2D et enseignants 1D 2D
9h-12h
DDEC Salle Jean-Marie de Lamennais

→ Mercredi 10 décembre 2025 CE 1D
9h-12h
DDEC Salle Joseph-Guy Ropartz

→ Mercredi 28 janvier 2026 Enseignants 1D
9h-12h
Ecole Saint-Léonard Guingamp

Journée filière bilingue départementale
pour les 3 cycles

Date à définir

Bilinguisme GALLO



Mercredi 1^{er} avril 2026

CE 1D enseignants

9h30-12h

DDEC22

Salle Angela Duval



Institut
du **galo**
o L'institut
de la langue
gallèse



EPS

Santé Bien-être

[Sommaire](#)



ENSEIGNEMENT
PRIVÉ
CATHOLIQUE
CÔTES D'ARMOR



EPS/Santé/Bien-être

Mercredi 27 août 2025 :

Le dossier de rentrée EPS/SANTÉ/BIEN-ÊTRE réseau EC 22 sera transmis par mail à tous les établissements et aux enseignants relais en EPS de secteur et mis en ligne sur la [page EPS/SANTE/BIEN-ETRE de l'espace prof. EC 22](#) .

Sommaire

- **Circulaire de rentrée 2025**
 - ✓ Extrait (pages 3 à 4)
- **En préambule :**
 - ✓ Distinction entre l'Education Physique et Sportive (EPS) et les 30 minutes d'Activité Physique Quotidienne (30' APQ) (pages 6 à 8)
 - ✓ Infos autour de 2 savoirs sportifs fondamentaux dans le domaine de l'Education Physique et Sportive :
 - Savoir nager en sécurité (pages 10 à 16)
 - Savoir rouler à vélo (SRAV) (pages 17 à 21)
- **Infos réseau Enseignement Catholique 22 :**
 - ✓ Présentation de l'UGSEL 22, des commissions et personnes qui agissent pour l'EPS/la santé/le bien-être, au sein du réseau EC 22 (pages 23 à 26)
 - ✓ Calendrier des événements programmés (sur l'olympiade 2024/2028 ; sur l'année scolaire 2025/2026) (pages 27 à 29)
 - ✓ Présentation des propositions 2025/2026 :
 - à destination des classes / des écoles : animations, projets, rencontres ... (pages 30 à 47)
 - à destination des enseignants / des équipes : animations, formations (pages 48 à 53)
 - ✓ Infos diverses : dates à retenir sur la première période / Contacts, supports de communication et sites internet UGSEL et DDEC (pages 54 à 59)



Événements EPS/SANTÉ/BIEN-ÊTRE réseau Enseignement Catholique 22 – année scolaire 2025/2026



Septembre
Octobre

17/09/25 :
(9h/12h)

Réunion de présentation

RENCONTRE UGSEL DE BALLE OVALE

Enseignants classes de cycle 3 inscrites
PLERIN (Sépulcre) – ASPTT ST BRIEUC
(18h)

ASSEMBLÉE GÉNÉRALE de l'UGSEL 22
ST BRIEUC - Centre Saint François d'Assise

19/09/25 :

Animation MA RENTRÉE AVEC L'UGSEL

Etablissements 1^{er} degré
Dans les écoles participantes

17/10/25 (9h/16h) :

Rencontre UGSEL DE BALLE OVALE

Classes de cycle 3 inscrites
PLERIN (Sépulcre) – ASPTT ST BRIEUC

20 et 21/10/25 (9h/16h30) :

Formation PRATIQUES CORPORELLES
DE BIEN-ÊTRE

Equipes / enseignants tous cycles inscrits
ST BRIEUC - Centre Saint François d'Assise

Novembre
Décembre / Janvier

19/11/25

(9h/12h ou 13h30/16h30)

Réunion de présentation

PROJET UGSEL MATERNELLE/CP

en lien avec l'album *Le gros goûter*
Enseignants classes Maternelle/CP
inscrites

QUESSOY – Lycée La Ville Davy

07/01/26 (9h/13h)

Animation pédagogique UGSEL

APPRENDRE A PORTER SECOURS

Equipes / Enseignants tous cycles
inscrits

ST BRIEUC - Centre Saint François
d'Assise

11/02/26 (9h/12h)

Animation UGSEL TENNIS

Enseignants de la MS au CM2
PONTIVY – Ligue de Bretagne
de Tennis

Février
Mars / Avril

16 et 17/02/26 (9h/16h30) :

Formation L'ACTIVITÉ PHYSIQUE

A L'ÉCOLE MATERNELLE

Enseignants cycle 1 inscrits
ARRADON – DDEC/UGSEL 56

11/03/26 (9h/12h) :

Animation UGSEL NETZBALL

Enseignants cycles 2 et 3 inscrits
LANVOLLON – Ecole Sacré-Coeur

18/03/26 (9h/12h) :

Animation DDEC/UGSEL

Santé et bien-être des jeunes à l'école
Thème : Teste et améliore ta forme !

Equipes / Enseignants tous cycles inscrits
QUESSOY – Lycée La Ville Davy

20/03/26 (à 10h26) :

Animation 20 MARS 2026,
à 10h26 : TOUS EN PAUSE ACTIVE !

Etablissements 1^{er} et 2nd degrés
Dans les établissements participants

Mai
Juin / Juillet

Fin juin / début juillet 2026 :
Rencontres de l'opération voile
L'ÉCOLE TOUTES VOILES DEHORS (ETVD)
classes de Cycle 3 inscrites
Dans les centres nautiques participants

24/06/26 (9h/12h) :
Réunion UGSEL 1^{er} degré
Enseignants relais en EPS de secteur /
Enseignants tous cycles
ST BRIEUC - Centre Saint François d'Assise

Du 29/06 au 03/07/26 :
Animation
MA FIN D'ANNÉE AVEC L'UGSEL
Etablissements 1^{er} degré
Dans les écoles participantes

EPS/Santé/Bien-être

Focus sur quelques événements programmés sur l'année scolaire 2025/2026 :



Formation (12h) Pratiques corporelles de bien-être – enseignants / équipes 1er degré



Lundi 20 et mardi 21 octobre 2025 – 9h/16h30
ST BRIEUC (Centre Saint François d'Assise)

Animée par Annie SÉBIRE et Corinne PIEROTTI

Conseillères pédagogiques départementales en EPS – Académie de PARIS

Ont animé la matinée conférence *Pratiques corporelles de bien-être* (08/11/23 – ST BRIEUC – 300 enseignants)

Présentation et inscription : [cliquez ici !](#)

Formation régionale.
Déjà plus de 12 inscrits.
Pour les personnes
intéressées :
inscrivez-vous vite !

Formation (12h) L'activité physique à l'école maternelle – enseignants de cycle 1



Lundi 16 et mardi 17 février 2026 – 9h/16h30
ARRADON (UGSEL/DDEC 56)

Animée par Corinne PIEROTTI

Conseillère pédagogique départementale en EPS – Académie de PARIS

Présentation et inscription : [cliquez ici !](#)

Formation régionale.
Déjà plus de 20 inscrits.
Pour les personnes
intéressées :
inscrivez-vous vite !

EPS/Santé/Bien-être

Focus sur quelques événements programmés sur l'année scolaire 2025/2026 :



Animation Santé et bien-être des jeunes à l'École – CE et enseignants des cycles 2 et 3



*Cliquez sur l'image,
pour accéder
à plus de contenu !*

Teste et améliore ta forme !

En lien avec les tests de forme cycles 2 et 3 de l'UGSEL Nationale

Tests de forme cycle 2 : équilibre, souplesse, vitesse, endurance, coordination

Tests de forme cycle 3 : tests cycles 2 + adresse, gainage, force des jambes

Mercredi 18 mars 2026 – 9h/12h

QUESSOY (Lycée La Ville Davy)

Un temps d'apport théorique (dans l'amphi) couplé à un temps de mise en pratique - découverte des tests de forme (dans la salle omnisports).

Animée par le Groupe de Recherche diocésain EPS/Santé/Bien-être (GREPS 22)

Inscriptions
possibles
jusqu'au vendredi
16 janvier
2026

Présentation et inscription : [cliquez ici !](#)

EPS/Santé/Bien-être

Focus sur quelques événements programmés sur l'année scolaire 2025/2026 :



Projet **UGSEL Maternelle/CP** autour de l'album "Le gros goûter"

Une proposition
mêlant **Activité Physique, Français et Mathématiques**
à destination des classes de **maternelle/CP**.

Chaque établissement/secteur intéressé
s'en empare comme il le souhaite :
projet d'année en classe, rencontre de secteur ...

1 padlet regorgeant de ressources !
2 commandes groupées organisées :
album ; t-shirts enfants et adultes ...

Réunion de présentation du projet
à destination des enseignants dont la classe est inscrite :
Mercredi 19 novembre 2025 (9h/12h ou 13h30/16h30)
QUESSOY – Lycée La Ville Davy



*Cliquez sur l'image,
pour découvrir l'histoire !*

Coût
pour l'école :
Obligatoire :
2 € par élève
En option :
Album, t-shirts

Inscriptions
jusqu'au vendredi
26 septembre
2025

Pour
découvrir la proposition
et vous inscrire :
[cliquez ici !](#)