



INFOS PE N° 10

03-03-2025



Je
tu
il
nous

UN AUTRE REGARD
SUR L'ENSEIGNEMENT.

Sommaire

- [1 – Edito](#)
- [2 – Gestion administration](#)
- [3 – Agenda](#)
- [4 – Plan d’animation](#)
- [5 – Pastorale](#)
- [6 – Education inclusive](#)
- [7 – Numérique](#)
- [8 – Art et culture](#)
- [9 – E3D](#)
- [10 – Bilinguisme](#)
- [11 – Gallo](#)
- [12 – Erasmus – Consortium Ophélie](#)
- [13 – Prévention santé](#)
- [14 - Psychologie](#)
- [15 – EPS – Santé – Bien-être](#)
- [16 – Communication ISFEC](#)
- [17 – Formations](#)



EDITO



Chers collègues,

Cette semaine nous entrons en Carême.

A cette occasion notre évêque publie une lettre pastorale sur le sacrement de la Pénitence et de la Réconciliation.

Ce temps de Carême peut être, pour nous, une occasion de la lire.
Elle sera publiée le 6 mars. Je vous la ferai parvenir vendredi.

Bonne semaine.

Philippe Gerbel



[Sommaire](#)

Gestion administration



Mouvement de l'emploi :

Prochaine commission le mercredi 5 mars 2025, portant sur l'étude de la liste des postes

[Rappel calendrier mouvement de l'emploi 2025](#)



[Sommaire](#)

A vos agendas :

-Jeudi 20 mars 2025 : 20h au Lycée Marie Balavenne, conférence N°3
en amont du printemps des possible : Sœur Catherine FINO

La co-éducation...le point de vue de la théologienne

-Vendredi 28 mars 2025 : 20h au Lycée Marie Balavenne, conférence
N°4 en amont du printemps des possible : Bruno HUMBEECK

La co-éducation...le point de vue du psychopédagogue



[Sommaire](#)

Je
tu
il
nous

UN AUTRE REGARD
SUR L'ENSEIGNEMENT.



A noter dans votre agenda...

Cycle de conférences (20h ~ 22h) en prélude au

"Printemps des Possibles"

Jeudi 20 mars 2025 - Sœur Catherine FINO

La co-éducation...le point de vue de la théologienne

Vendredi 28 mars 2025 - Bruno HUMBEECK

La co-éducation... le point de vue du psychopédagogue

[Ressources pour la communication à vos équipes ICI](#)

LE PRINTEMPS DES
POSSIBLES

MERCREDI
2 AVRIL
9H

LA
RELATION
ECOLE
FAMILLE

LA VILLE DAVY - QUÉSSOY

RENSEIGNEMENTS 

ENSEIGNEMENT
PRIVE
CATHOLIQUE
COTES D'ARMOR

A noter dans votre agenda...

Conférence **3** (20h ~ 22h) en prélude au

"Printemps des Possibles"

Jeudi 20 mars 2025 – **Sœur Catherine FINO**

La co-éducation...le point de vue de la théologienne

INSCRIPTION

(avant le 14 mars)



[Sommaire](#)

LE PRINTEMPS DES POSSIBLES

CONFÉRENCE

JEUDI 20 MARS 2025

20H

La co-éducation...
le point de vue de la théologienne

Sœur Catherine FINO



Qu'est que la tradition chrétienne peut nous dire de la collaboration entre parents et enseignants au service de la croissance des jeunes ?

AMPHITHÉÂTRE LYCÉE MARIE-BALAVENNE SAINT-BRIEUC

INSCRIPTIONS



ENSEIGNEMENT
PRIVÉ
CATHOLIQUE
COTES D'ARMOR

La co-éducation... le point de vue de la théologienne

Catherine Fino est une Sœur Salésienne de Don Bosco. Médecin de formation première, elle est théologienne moraliste avec un axe de recherche sur l'anthropologie chrétienne. Elle intervient au sein de l'ISPC (Institut Supérieur de Pastorale Catéchétique) sur des problématiques d'éthique éducative, ainsi que pour l'ICP (Institut Catholique de Paris).



Sr Catherine FINO

Qu'est que la tradition chrétienne peut nous dire de la collaboration entre parents et enseignants au service de la croissance des jeunes ?

L'école catholique en tant que mission éducative de l'Eglise est partenaire des parents qui restent les premiers éducateurs de leurs enfants.

- Dans un contexte de visions pluralistes (école, famille, société, médias)
- De visions différentes de l'enfant et de son devenir
- De principes pédagogiques différents
- De convictions de fond sur les fonctions de la famille

INSCRIPTION
(avant le 14 mars)

Comment collaborer ensemble ? Qu'en dit l'Eglise ?



[Sommaire](#)

20H

JEUDI 20 MARS 2025
LYCÉE MARIE BALAVENNE - ST BRIEUC

A noter dans votre agenda...

Conférence **4** (20h ~ 22h) en prélude au

"Printemps des Possibles"

Vendredi 28 mars 2025 – Bruno HUMBEECK

La co-éducation...le point de vue du psychopédagogue

INSCRIPTION

(avant le 21 mars)



[Sommaire](#)

LE PRINTEMPS DES
POSSIBLES

CONFÉRENCE

VENDREDI 28 MARS 2025 **20H**

La co-éducation...
le point de vue du psychopédagogue

Bruno HUMBEECK



Co-éduquer, ce n'est pas co-enseigner.

Co-éduquer, ce n'est pas co-gérer
l'espace scolaire.

Co-éduquer, ce n'est pas s'égarer dans
une forme de Police des Familles.

AMPHITHÉÂTRE LYCÉE MARIE-BALAVENNE SAINT-BRIEUC

INSCRIPTIONS



ENSEIGNEMENT
PRIVÉ
CATHOLIQUE
COTES D'ARMOR

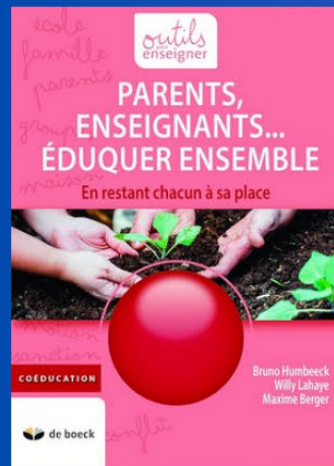
La co-éducation... le point de vue du psychopédagogue

Bruno Humbeeck est psychopédagogue et chercheur en pédagogie familiale et scolaire à l'Université de Mons (Belgique), membre associé du laboratoire Civiic de l'université de Rouen. Il est auteur de nombreuses publications dans le domaine de la prévention des violences scolaires et familiales, de la maltraitance, de la toxicomanie et de la prise en charge des personnes en rupture psychosociale et/ou familiale.



La co-éducation est un espace conflictuel dont l'enfant est la principale victime.

- Co-éduquer, ce n'est pas co-enseigner
- Co-éduquer, ce n'est pas co-gérer l'espace scolaire
- Co-éduquer, ce n'est pas s'égarer dans une forme de Police des Familles.



À travers divers témoignages, une mise en contexte du concept de coéducation et de nombreux exemples d'applications pratiques, cet ouvrage donne à chacun des clefs pour comprendre les mécanismes qui sous-tendent les relations entre école et famille, et l'importance d'en tirer parti.

[Sommaire](#)

20H

VENDREDI 28 MARS 2025
LYCÉE MARIE BALAVENNE - ST BRIEUC

INSCRIPTION
(avant le 21 mars)



À diffuser
très largement
à l'ensemble de la
communauté
éducative

PRINTEMPS DES POSSIBLES

LA RELATION ÉCOLES / FAMILLES

MERCREDI
02/04 9H-13H

DES CONFÉRENCES...
DES ATELIERS...

**VENEZ
CHERCHER
DES IDÉES !**

LA VILLE DAVY
QUOSSOY

apef
ENSEIGNEMENT
PRIVE
CATHOLIQUE
CÔTES D'ARMOR

20AINE D'ATELIERS PRATIQUES

**2 MINI-
CONFÉRENCES**

FAVORISER LE DIALOGUE
UNE JUSTE PLACE POUR LES PARENTS,
INDIVIDUALISATION L'ACCUEIL, CO-ÉDUCATION

L'ÉLÈVE AU CŒUR
ÉVALUATION DES COMPÉTENCES PSYCHO SOCIALES,
UN COLLÈGE EN 3ANS,
PLACE DES ÉLÈVES À BESOINS ÉDUCATIFS PARTICULIERS

DES PARTENAIRES
ASSO VAYAKOM, RPE, APEL, SERVICE ENFANCE...

ET AUSSI...
PROJET NUMÉRIQUE ONE TO ONE
"MATINÉE DES PETITS"
MÉTHODE PRÉOCCUPATION PARTAGÉE

C. MARTINEAU
PROFESSIONNALISER LES ENTRETIENS
AVEC LES FAMILLES

P. PERIER
CO-ÉDUCATION,
LE POINT DE VUE DU SOCIOLOGUE

apef
ENSEIGNEMENT
PRIVE
CATHOLIQUE
CÔTES D'ARMOR

PLAN D'ANIMATION 2023-2024

[Plan d'animation 2024-25
V4.pdf](#)



[Sommaire](#)



Le Carême :
un temps pour
se renouveler

9h15
-
16h

1er Degré

Journée
de
ressourcement

Mercredi
5 mars 2025

[INSCRIPTION ICI](#)

- ✓ Réflexion avec le Père M. Colin
- ✓ Temps d'Échanges
- ✓ Messe des Cendres
- ✓ Temps conviviaux
- ✓ Visite de la Médiathèque de la M.S.Y.

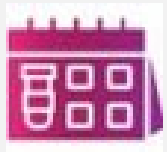
[Inscription ici](#)

Vivre le Carême 2025

5 mars - 17 avril 2025



LE
Carême
C'EST QUOI ?



- **5 mars :** Journée de ressourcement pour le 1^{er} degré
Mercredi des Cendres – entrée en Carême
- **12 mars :** 10h-12h à la DEC : 4^{ème} partie formation Théo CE
14h-16h à la DEC : réunion de la Com'Pasto 1D



Education inclusive

20 ANS
d'ÉDUCATION
INCLUSIVE



Temps fort de l'Éducation Inclusive

EC22 - 12 au 16 mai 2025

L'Enseignement Catholique fête les 20 ans de « l'École Inclusive » !

Dans le fil du mouvement lancé par le SGEC pour fêter l'anniversaire de la loi « handicap » du 11 février 2005, les établissements de l'EC 22 sont invités à **célébrer, témoigner et mettre en valeur** leurs pratiques et autres initiatives au service de la **prise en compte de tous les élèves**, par la proposition d'un temps fort organisé en établissement ou en secteur dans la **semaine du 12 au 16 mai**.

Au-delà de ce temps fort, l'enjeu est de communiquer largement sur « le pas de plus effectué » dans notre réseau depuis 2005 ; par la création et la diffusion de capsules vidéo par exemple, de lettres d'établissement « ciblées Education inclusive » ; par la mise en place de temps d'échanges/réflexions ouverts aux parents, de temps proposés aux élèves sur la thématique de l'Education Inclusive, etc...

Toutes les initiatives seront les bienvenues !

Vous pouvez également décider :

- d'assister à la **visio** proposée par le SGEC le **14 mai prochain** et/ou
- de communiquer vos projets par le biais de la newsletter (voir [n°1](#))

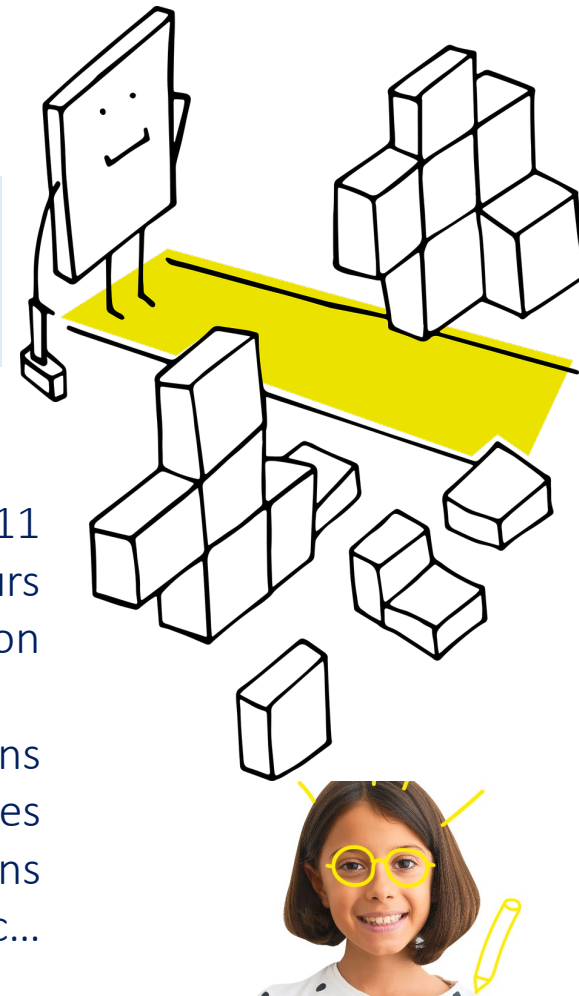
Je reste à votre disposition.



Formation CAPPEI 2025 2026

Si intéressé(e) contacter P. POTIER

P. POTIER (patrice.potier@e-c.bzh)



[Sommaire](#)

NUMERIQUE

La plateforme Préau

Si vous avez installé l'antivirus Trend sur votre ordinateur personnel en le récupérant gratuitement sur la plateforme Préau, vous n'avez peut-être pas exploré les autres outils mis à votre disposition gratuitement. En voici un totalement gratuit (équivalent de Spotify ou Deezer).

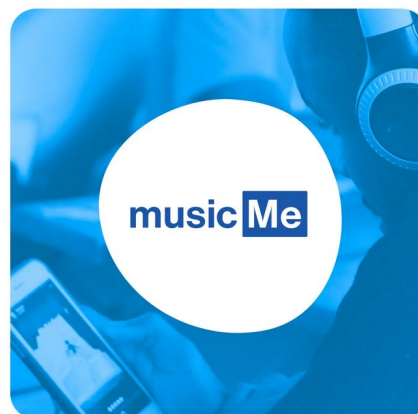


Préau

A découvrir !



[Lien vers le site](#)



MusicMe offre un catalogue de musique de plus de 11 millions de titres, répartis sur plus de 850 maisons de disques, **totalement gratuit** et sans publicité. Il suffit de créer son compte avec son adresse ac-rennes

- **Ecoutez en streaming** tous les artistes que vous aimez, les dernières nouveautés, les tops, les albums à découvrir...
- **Créez vos propres playlists** et gérez votre bibliothèque d'artistes et d'albums favoris
- **Téléchargez les albums et les playlists** pour les écouter hors connexion
- **Idéal sur mobile et tablette** avec une navigation simple et intuitive !

Mais aussi ...

[un service de vidéo à la demande totalement gratuit](#)



[un kiosque de presse gratuit en ligne](#)



[Sommaire](#)

NUMERIQUE



Les ateliers numériques

Les ateliers numériques, qu'est-ce que c'est ?

Les animateurs numériques de la DEC22 et ceux des autres départements proposent à tous les enseignants de l'EC22 et de Bretagne des animations appelées «Ateliers numériques». Elles ont pour objectif de les aider à progresser dans leurs pratiques numériques à travers des outils pratiques simples pour la classe.

Ces animations sont libres et ouvertes à tous (professeurs des écoles, de collège ou de lycée ...), qu'ils soient peu initiés ou utilisateurs plus confirmés ...

Les ateliers sont organisés **en visio** sur une heure environ un jour de la semaine (le lundi, mercredi ou jeudi en fonction des ateliers). Ces visios pourront être organisés par des animateurs d'autres départements.

Atelier 16 en visio (cycle 1) - Le carnet de réussites : Créer un carnet de réussites en ligne (10/03/25 de 17h30 à 18h30)

Atelier 17 en visio (1D-2D) - Génial.ly : créer des ressources visuelles et interactives.) (13/03/25 de 17h30 à 18h30)

Atelier 18 en visio (1D-2D) - Géogébra : Utiliser Géogébra pour aider les élèves à comprendre les propriétés géométriques et utiliser l'outil numérique pour remédier aux difficultés des élèves (ex : les élèves dyspraxiques) (24/03/25 de 17h30 à 18h30)

[Pour s'inscrire, c'est ici](#)

Art et Culture

Manufacto, la fabrique des savoir-faire est un programme de sensibilisation aux gestes et métiers de la main en milieu scolaire. Pour plus d'information sur le programme et l'appel à candidatures : [Guide Manufacto](#) Les appels à candidatures pour participer à **Manufacto en 2025-2026 seront ouverts du 3 février au 16 mars 2025.**

Le festival **La Preuve Par 9**, porté par l'association Le Temps des Sciences, a pour objectif de promouvoir les mathématiques et l'informatique de manière ludique et artistique. Pour sa septième édition, le festival se déroulera **du 10 au 23 mars 2025** sur le thème **Maths et Arts textiles**. Ils se dérouleront en classe, en fonction de vos disponibilités, en amont et pendant le festival ; se clôtureront par une visite du Musée d'Art et d'Histoire de Saint-Brieuc et une présentation publique des travaux des élèves. Pour en savoir plus, cliquez [ICI](#)

Le musée de la Résistance en Argoat et le musée de l'école de Bothoa proposent une offre groupée de visite à destination des scolaires de CM -Le thème est : "L'école pendant la seconde Guerre mondiale". Il s'agit d'une journée de découverte clé en main, avec visite du musée de la Résistance de St-Connan le matin, et visite du musée de l'école de Bothoa l'après-midi. Il ne faut pas hésiter à contacter le musée de la Résistance en cas de questions. Renseignements : 02.96.47.17.66 etangneuf.asso@orange.fr

36^e édition de la **Semaine de la presse et des médias dans l'École** se déroule du **24 au 29 mars 2025**. Le thème de cette édition « Où est l'info ? » permet avant tout de revenir sur les fondamentaux de l'Éducation aux médias et à l'information. Informations [ICI](#)



[Sommaire](#)

Art et Culture



Chœur d'écoles 2025



Le tableau d'organisation 2025 est à jour : à consulter sans modération [ICI](#) afin de noter les 1ères dates et horaires des répétitions. Merci aux écoles de déterminer **dès maintenant** le lieu pour cette répétition et de communiquer celui-ci à claire.valdenaire@e-c.bzh (l'école qui gère la réservation de la salle s'engage à assurer l'accueil des intervenants -Cheffe de chœur, musiciens, autres écoles du groupe – et à s'assurer que **la salle soit accessible et ouverte ½ heure avant le début de la répétition**).

Les écoles participantes ont reçu par @mail le 15 octobre dernier le lien d'accès aux ressources du répertoire 2025 : fichiers audios (versions chantées & instrumentales), paroles & partitions.

Nous vous invitons à transmettre cet @mail auprès des enseignants concernés par le projet.



[Sommaire](#)

Art et Culture

La 36^e Semaine de la presse et des médias dans l'école se déroulera du 24 au 29 mars 2025

[Coriosolis](#), Archéomusée [Programme pédagogique 2024-2025](#)

[L'Arche-Le Sillon](#)

Musée Mathurin Méheust, plaquette des [activités pédagogiques](#) et [dossier enseignant](#)

Le Petit écho de la mode : [saison 24-25](#)

CENTRE D'ART GWINZEGAL, Guingamp. Expositions [ICI](#)

Archives départementales [Exposition Doléances](#)
1789 : le peuple a la parole

[Atelier Canopé 22 Guingamp](#) -Thématiques de formation : [ICI](#)

[Sommaire](#)



Campagne de labellisation
EAC 2025

La campagne sera ouverte du
17 mars au 14 mai 2025





A communiquer à tous les enseignants de votre école, merci.

Trans'arts Cinéma

Dans le cadre de [Trans'arts "Cinéma"](#), la Commission Régionale pour les Arts et la Culture (CRAC) a élaboré un [Padlet](#). Vous y trouverez des références, des outils et des liens pour vous aider à mettre en place un projet autour du thème des textiles dans votre classe. Ce Padlet sera appelé à évoluer dans les semaines qui viennent. N'hésitez pas à vous en servir.

La CRAC vous rappelle que le [site CRAC](#) est également en ligne sous la forme d'un [Padlet](#).

Vous y retrouverez quelques 130 **Chroniqu'arts** (une œuvre, une démarche : préparer une séquence pédagogique autour d'une œuvre), des outils pour monter des projets en EAC etc.





• Campagne de labellisation E3D 2025 :

La démarche de labellisation n'est pas une finalité mais une aide à la structuration et à la valorisation de vos actions d'éducation au développement durable au sein de vos établissements.



La campagne sera ouverte du 17 mars ou 14 mai 2025.

La déclaration effectuée sur la plateforme démarche simplifiée vous pouvez remplir le formulaire à plusieurs, de manière collaborative et asynchrone vous pourrez ajouter des pièces jointes, lien internet...

Les critères de labellisation E3D restent les mêmes - <https://edd.ac-rennes.fr/spip.php?article953>. L'arrêté de labellisation sera publié avant la fin de l'année scolaire.

La labellisation est acquise pour 3 ans **mais vous pouvez recandidater dès que vous le souhaitez.**

Un courrier du Recteur aux écoles, annonçant le lancement officiel de la campagne ainsi qu'une mise à jour d site académique EDD est prévu dans les prochaines semaines.

E3D

- La bande dessinée [Les Grandiloquents](#), créée par l'Association Stimuli, l'Office for Climate Education et d'autres organisations, dans le cadre du *projet européen ECOSCOMICS*, offre une manière innovante et accessible d'**aborder les enjeux climatiques en classe**. Grâce à une combinaison de narration immersive, d'expériences pratiques et de pédagogie scientifique, il contribue à **renforcer l'esprit critique des élèves** et leur compréhension de différentes thématiques scientifiques. **A partager avec les équipes pédagogiques !!**
- Le livret [« Ensemble face à l'urgence ! »](#) illustre la vision commune des Francas et de Teragir, avec des témoignages et des stratégies concrètes pour maximiser les synergies.
- Ma Petite Planète Scolaire:
Une **nouvelle édition** qui débute le **10 mars 2025** ! Cette édition sera orientée sur la thématique de **l'Océan**, à l'occasion de "l'année de la Mer" décrétée par le Gouvernement pour cette année scolaire. Une partie des défis abordera cette thématique, que ce soit en lien avec **l'alimentation, la biodiversité, les déchets, l'éco-citoyenneté**
Informations [ICI](#)



[Sommaire](#)

Bilinguisme



Réunion enseignants bilingues1D
Mardi 18 mars 2025

Salle vidéo
Ecole Saint-Léonard Guingamp

[INSCRIPTION ICI](#)



[TES](#)



Bilinguisme



Journée départementale des écoles bilingues cycle 1 des Côtes d'Armor



ZooParc de Trégomeur

Vendredi 16 mai 2025

De 9h 45 à 16h

Au programme :

Visite du [zooparc](#)

Programme de la journée

9h 45 : accueil des groupes école

10 h : début de la découverte du Zooparc au milieu de la flore et de la faune d'Asie

12h : pique-nique tiré du sac sur les aires du parc

13h30 : poursuite de la visite : biodiversité et mini-ferme

15h30 : fin des animations

Retour vers les établissements

Plan du site :



[Sommaire](#)





Bilinguisme



Campagne de promotion des filières bilingues :
Réception des commandes des écoles le 7 février 2025 à la DDEC22
A récupérer à la reprise de mars 2025



pilotée par le Conseil Régional et les acteurs associatifs aura lieu cette année du 3 au 15 mars 2025 (après les vacances scolaires qui sont du 8 au 24/02).



Le Comité Académique de l'Enseignement Catholique (C.A.E.C.) et l'association Divaskell Breizh sont partenaires de cette campagne.

Celle-ci est l'occasion de mettre en avant les établissements du réseau et les portes ouvertes sur le site ecole.bzh regroupant l'ensemble des établissements ayant une filière bilingue : français-breton.

[Sommaire](#)



Gallo

l'Institut du Galo organise des sessions de formations à destination des enseignants :

- Des formations à destination des enseignants enseignant le gallo et souhaitant **développer leur pratique au travers de disciplines non linguistiques** (Durée : 3 heures, le matin) :

- Questionner le monde/Sciences, histoire, géographie en gallo : **Le mercredi 12 mars 2025**

- Travailler avec la littérature jeunesse en gallo : Le mercredi 23 avril 2025
En fonction des inscriptions reçues, nous pourrons définir les lieux de formation.

- Une formation de 8 semaines « J'apprends le gallo pour l'enseigner » :

Pour vous inscrire, contacter l'Institut du Galo à : formation@institutdugalo.bzh

ou au 0603209704

[Site internet](#)

[Sommaire](#)



Erasmus + et Consortium Ophelia

- WEBINAIRE DU SGEC LABEL OI ET 1^{ER} DEGRÉ
 - [Enregistrement du webinaire](#)
 - [Support de présentation](#)
- FORMATION ETWINNING
 - formation en ligne sur eTwinning par visioconférences d'une heure le mercredi après-midi et des activités asynchrones entre les visioconférences
 - Date limite d'inscription est le 10 mars. Pour en savoir plus et éventuellement vous inscrire : <https://www.etwinning.fr/actualites-nationales/article/formation-en-ligne-session-mars-avril-2025-pour-bien-debuter-dans-etwinning>

[Sommaire](#)



Erasmus + et Consortium Ophelia

Erasmuscope 2024 – Fête des projets Erasmus+

 Date : mercredi 18 juin 2024

 Lieu : À définir – Nous recherchons un établissement d'accueil !

Matin : Présentation des expériences 

Des collègues partageront leurs expériences Erasmus+ de l'année : mobilités, projets, impacts pédagogiques...

Après-midi : Ateliers collaboratifs 

Des temps d'échange et de réflexion pour enrichir nos pratiques et imaginer ensemble l'avenir de nos projets Erasmus+.

 **Venez nombreux !** Une belle place est réservée à celles et ceux qui ne sont pas encore impliqués dans les programmes Erasmus+ pour venir les découvrir.

 **Vous souhaitez accueillir l'événement dans votre établissement ?** Contactez-nous !

[Sommaire](#)





- **ÉDUCATION À LA VIE AFFECTIVE, RELATIONNELLE ET SEXUELLE (EVARS)**

L'Éducation affective, relationnelle et sexuelle (EARS) donne lieu à partir de la rentrée 2025, à un programme dénommé Éducation à la vie affective, relationnelle et sexuelle (EVARS). Ce programme, paru au bulletin officiel du 6 février 2025 est accompagné de la circulaire 2503565C du 4 février 2025 qui précise sa mise en œuvre, rappelle les "principes éthiques et pédagogiques" et donne des indications sur son pilotage.

- [Programme du ministère de l'Éducation nationale](#)

L'école catholique souhaite proposer une action éducative au service d'une société qui garantit la protection des enfants et promeut leur développement harmonieux. La réception de ce programme requiert donc une attention particulière sur les éléments suivants : la place des parents, la liberté pédagogique, la nécessaire vigilance à avoir sur la manière dont les contenus sont proposés, l'importance d'une pédagogie invitant à la réflexion et au discernement, la nécessité d'un travail collectif.

- [SGEC Mise en œuvre des programmes EVARS](#)

- **GROUPES DE PAROLES POUR ENFANTS DE PARENTS DÉPENDANTS - LOUDÉAC**

Lorsqu'une personne est addictive, toute la famille souffre. Vivre avec un parent dépendant, c'est souvent vivre dans un climat familial tendu, conflictuel, imprévisible,... C'est s'inquiéter, avoir honte, culpabiliser, être insécurisé, se sentir seul,... C'est aussi aimer, vouloir protéger, vouloir aider son parent... Tous les enfants ne sont pas impactés de la même façon. Néanmoins, un enfant avec un parent dépendant présente un risque plus élevé de développer une dépendance ou des conduites à risques.

Afin de prévenir ces risques, des groupes de paroles pour enfants de parents dépendants (addictions) ont lieu à Loudéac, dans les locaux de Familles rurales, un mardi sur deux, de 18 h à 19 h 30. Ces groupes sont animés par des professionnels du territoire. La participation est libre et gratuite. L'autorisation d'au moins un des parents (ou d'un dépositaire de l'autorité parentale) est nécessaire.

- [Flyer](#)

- [Calendrier 2024-25](#)



IMPORTANT – ÉCHÉANCES DU SERVICE D'ICI A LA FIN DE L'ANNÉE SCOLAIRE

Au regard du nombre conséquent de planifications à prévoir, nous vous informons que toute demande d'intervention arrivant désormais, ne pourra pas faire l'objet d'une consultation d'ici à la fin de l'année scolaire.

La demande sera enregistrée en vue d'une consultation à planifier l'année scolaire prochaine.

Nous sommes bien conscientes des difficultés que cela peut générer.

Merci de votre compréhension.



Animation autour du *Savoir Rouler A Vélo (SRAV)*

à destination des enseignants volontaires, du CP à la 6ème, du réseau Enseignement Catholique de Bretagne
organisée par l'UGSEL 22 en partenariat avec l'association Vélo Utile



Mercredi 12 mars 2025 - 9h/16h

ST BRIEUC – Ecole/Collège Sainte Marie (11 rue de Touraine - La ville Hellio)

Inscription via le formulaire en ligne, jusqu'au lundi 10 mars 2025 : [cliquez ici !](#)

Déroulement prévu :

9h/12h :

- ✓ 9h/9h15 : Accueil - tour de table
- ✓ 9h15/11h30 : Présentation du dispositif SRAV et d'une sélection de ressources pour les enseignants
- ✓ 11h30/12h : Présentation des éléments qui composent un vélo / Quels éléments vérifier ? Comment procéder ?

12h/13h : repas sur place (chacun apporte son repas – salle de restauration)

13h/16h :

- ✓ 13h/14h15 : Présentation d'1 kit matériel SRAV UGSEL / temps de pratique autour des blocs 1 et 2 (cour ou gymnase)
- ✓ 14h15/15h45 : Temps de pratique autour du bloc 3 (sortie sur route) / feedback
- ✓ 15h45/16h : Conclusion – bilan

Ce qui est à prévoir pour chaque participant : vélo et casque + tenue adaptée + clef USB (2 Go) + repas du midi !

EPS/Santé/Bien-être

Animation Jeudi 20 mars 2025, à 10h25, tous en pause active ! au sein du réseau Enseignement Catholique 22

Dans le cadre de la démarche "Ecole promotrice de santé", afin de lutter contre la sédentarité et l'inactivité physique des jeunes et de promouvoir la santé, le bien-être et la réussite scolaire, l'Enseignement Catholique 22 s'engage / bouge !

Le Groupe de Recherche EPS/SANTE/BIEN-ETRE du réseau Enseignement Catholique 22 (GREPS 22) invite les établissements (écoles, collèges et lycées) à vivre un temps de pause active.

Le 20 mars 2025 à 10h25 !
l'heure de la
PAUSE ACTIVE

**20 mars 2025, à 10h25 :
Tous en pause active !**

Au sein des établissements (en classe, sur la cour ...)

Invitation à destination des
établissements 1^{er} et 2nd degrés du
Réseau Enseignement Catholique 22

ENSEIGNEMENT
PRIVE
CATHOLIQUE
CÔTES D'ARMOR

UGSEL
CÔTES D'ARMOR

GRANDE CAUSE NATIONALE
30 JOUR!
CHAQUE JOUR

Pour les établissements :
merci de déclarer votre participation
à cette initiative EC 22,
en cliquant ici !

[Sommaire](#)

EPS/Santé/Bien-être

Lancement du projet « Le challenge - printemps 2025 », de l'UGSEL Nationale

Dans le cadre du plan d'animation « Bouge avec l'UGSEL », ce nouveau dispositif a pour objectif de mobiliser le plus grand nombre d'acteurs autour de la lutte contre la sédentarité, tout en créant des moments de convivialité, de partage et de solidarité au sein de notre communauté éducative.

Autour de la marche et de la randonnée, le challenge 2025 s'adresse à l'ensemble du réseau.

Un projet clé en main, avec des idées et des ressources pour faciliter la mise en œuvre d'activités physiques dans vos établissements et en famille.

Des pistes pour rester en forme, des témoignages inspirants et des suggestions pour élaborer votre propre challenge.

Présentation du projet « Le challenge » : [cliquez ici !](#)

Lien d'inscription et de participation au challenge : [« Bouge avec l'Ugsel »](#)



Sur temps scolaire
Challenge
ta classe en rando !

- Présentation
Ta classe en randonnée, c'est le pied !
- Randonnée pédestre
Marcher pour Marcher en toute simplicité : réglementation et sécurité.
- Randonnée culturelle
Marcher pour découvrir.
- Randonnée Land Art
Marcher pour créer.
- Randonnée sportive
Marcher pour s'activer.
- Randonnée zen
Marcher pour respirer.
- Une ouverture vers la randonnée en milieu urbain

Le Challenge
À PARTIR DE MAI 2025

EPS/Santé/Bien-être

La Semaine Olympique et Paralympique (SOP) : du 31 mars au 04 avril 2025

A l'occasion de cette 9^{ème} édition de la SOP, l'UGSEL Nationale renouvelle sa proposition « la SOP avec l'UGSEL » et s'associe au Comité National Olympique et Sportif Français (CNOSF), qui met à votre disposition des ressources pédagogiques pour tous les niveaux de classe.

Pour accéder aux :

Ressources pédagogiques du CNOSF, inscrivez votre établissement : <https://generation2024.franceolympique.com> (indiquez que vous collaborez avec l'UGSEL)

5 visioconférences UGSEL avec des sportifs qui ont participé aux JOP de PARIS 2024, inscrivez votre établissement : [Lien inscription Ugsel](#)

- Timothé VERGIAT en Basket 3x3 le lundi 31 mars de 14h à 15h
- Kilian LE BLOUCH en Judo le mardi 1 avril de 9h à 10h
- Boris GHIRARDI en Trail le jeudi 3 avril de 10h à 11h
- Hakim AREZKI en Cécifoot le jeudi 3 avril de 15h à 16h
- Robert CITERNE en Para-Escime le vendredi 4 avril de 10h à 11h



Pour que ces échanges soient riches et structurés, merci de vous inscrire à la/les visioconférences de votre choix et de nous faire parvenir **3 questions par athlète et par classe avant le 21 mars**, via le forms "[Questions à nos athlètes](#)".

Pour le bon déroulement de ces temps d'échange : [consultez le « guide visioconférences avec sportifs de haut niveau » en cliquant ici !](#)

Présentation de la proposition « La SOP avec l'UGSEL » : [cliquez ici !](#)

Lien d'inscription et de participation à « La SOP avec l'UGSEL » : [cliquez ici !](#)

Guides SOP UGSEL éditions passées : maternelle [2022](#) et [2023](#) / élémentaire [2022](#) et [2023](#)



Formation de proximité



« Enseigner les mathématiques au cycle 2 au regard des nouveaux programmes »

La formation aura lieu les **mercredis 30 avril et 4 juin 2025** à l'école Jeanne d'Arc à Lannion.

A ce jour, le nombre d'inscrits est de 5. Pour rappel, le seuil minimum pour garantir l'ouverture de cette formation est de 6.

Les inscriptions à cette formation passent par la DDEC.

Si vous êtes intéressé, veuillez compléter le formulaire [ici](#)



Cette formation est ouverte à tous que vous enseigniez dans le secteur concerné ou non.

Pour tous renseignements complémentaires, contacter Marie-Laure Plesse.

Rappel de formations à venir

[BRE-2024-01565](#) - Evaluer autrement, sans s'essouffler (en cycles 2 et 3) - Approfondissement 05/03/25 et 30/04/25

Date limite d'inscription : 26/02/25

[BRE-2024-00435](#) - Apprendre à coopérer pour faciliter les apprentissages du 07/04/25 au 08/04/25

Date limite d'inscription : 31/03/25

[BRE-2024-00314](#) - Accueil, évaluation et inclusion des élèves allophones nouvellement arrivés (EANA) du 07/04/25 au 08/04/25

Date limite d'inscription : 31/03/25