



# INFOS PE N° 3

## 30-09-2024

---



Je  
tu  
il  
nous

UN AUTRE REGARD  
SUR L'ENSEIGNEMENT.

# Sommaire

- 1 – [Edito](#)
- 2 – [Printemps des possibles](#)
- 3 – [Gestion administration](#)
- 4 – [Agenda](#)
- 5 – [Plan d'animation](#)
- 6 – [Pastorale](#)
- 7 – [Education inclusive](#)
- 8 – [Suppléants – animation](#)
- 9 – [Suppléants – accompagnement](#)
- 10 – [Numérique](#)
- 11 – [E3D](#)
- 12 – [Bilinguisme](#)
- 13 – [Gallo](#)
- 14 – [Arts et culture](#)
- 15 – [Lutte contre le harcèlement](#)
- 16 – [EARS](#)
- 17 – [EPS / Santé / Bien-être](#)
- 18 – [Communication](#)
- 19 – [Vie des établissements](#)
- 20 – [Communication ISFEC](#)





# EDITO



Chers collègues,

Il y a quelques jours, je vous adressai un communiqué du secrétariat général sur la suspension de notre collègue, Christian Espeso, chef d'établissement de l'Immaculée Conception à Pau.

Aujourd'hui ayant connaissance de plus d'éléments, je peux vous dire que cette suspension est un vrai scandale. Tout est parti d'un article du journal « Libération ». Il faut savoir que depuis quelques temps « Libération » et « Médiapart » se livrent à une féroce concurrence pour dénigrer l'enseignement catholique. C'est parfaitement leur droit, ce sont des médias d'opinion qui ont une ligne éditoriale respectable mais empreinte d'une idéologie qui ne nous est pas favorable. Localement les attaques ont été relayées par le journal « Sud-Ouest », peu suspect de sympathie pour l'enseignement catholique.

[LIRE LA SUITE](#)



[Sommaire](#)

# A noter dans votre agenda...

## Cycle de conférences (20h ∞ 22h) en prélude au "Printemps des Possibles"

- 1 **Mardi 26 novembre 2024** (inscription à venir)  
Jean-Marie PETITCLERC ∞ Spiritualité de l'éducation
- 2 **Jeudi 20 mars 2025**  
Sœur Catherine FINO ∞ La relation École-Famille au regard de la tradition chrétienne
- 3 **Vendredi 28 mars 2025**  
Bruno HUMBEECK ∞ La co-éducation

[Sommaire](#)



LE PRINTEMPS DES  
**POSSIBLES**

MERCREDI  
2 AVRIL  
9H

LA  
RELATION  
ÉCOLE  
FAMILLE

LA VILLE DAVY - QUÉSSOY

RENSEIGNEMENTS



ENSEIGNEMENT  
PRIVÉ  
CATHOLIQUE  
CÔTES D'ARMOR

# A vos agendas :

## FORMATION MPP SESSION 1

Comme prévu, la session 1 de la formation MPP aura lieu les 21 et 22 octobre prochain, pour les personnes inscrites.

Horaires : 9h-16h30

Lieu : Collège Lycée St Charles La Providence 2 Rue Cordière à St Bieuc.

Repas du midi : Nous invitons chacun à apporter son déjeuner.  
Une salle sera mise à la disposition des participants pour prendre le repas.

[Sommaire](#)

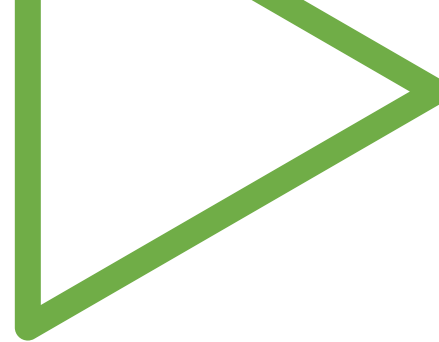
Je  
tu  
il  
nous

UN AUTRE REGARD  
SUR L'ENSEIGNEMENT.



# PLAN D'ANIMATION 2024-2025

PLAN D'ANIMATION



Sommaire





- **2 octobre 2024**: 14h-16h à la DEC : Commission Pastorale 1er Degré
- **16 octobre 2024**: 10h-12h à la DEC : 1<sup>ère</sup> partie de la formation "Théo CE" - il reste des places, vous pouvez vous inscrire [ici](#)



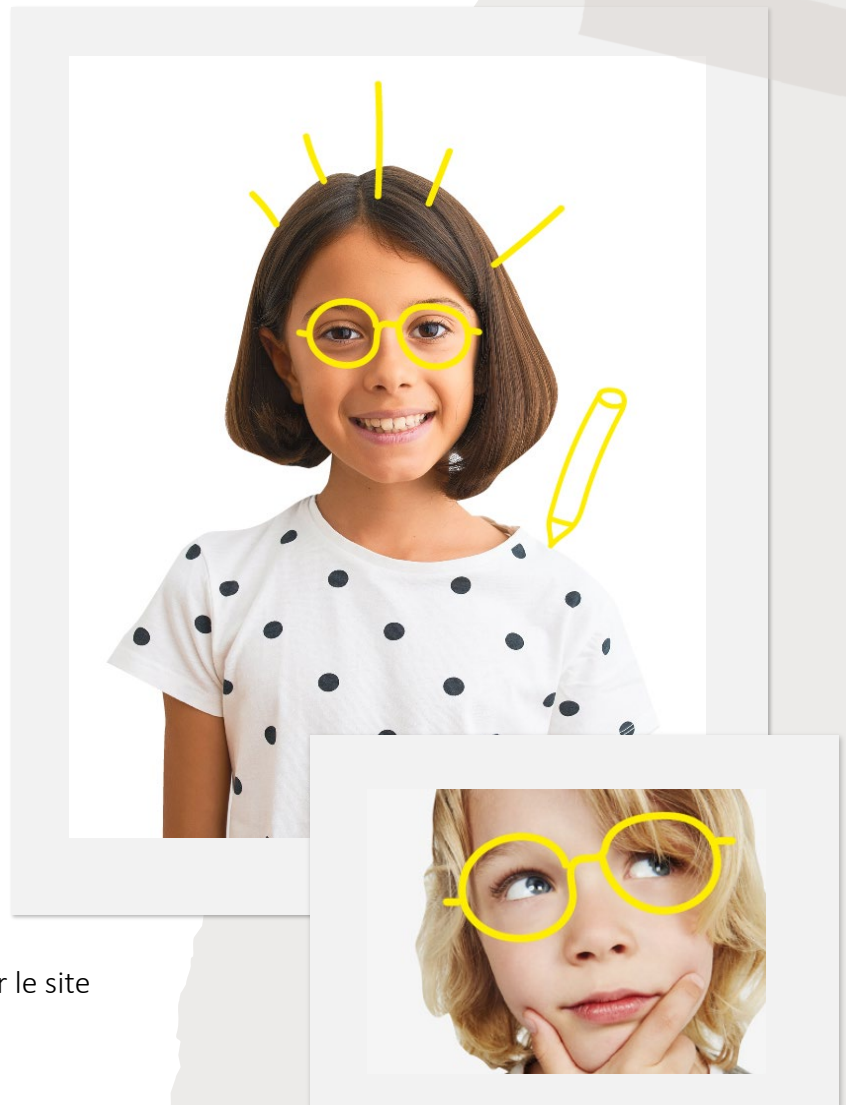
- Propositions de **formation personnelle** sous forme de séries vidéos réalisées par les dominicains qui gèrent également Théobule.

**ThéoDom**  
C'EST HUMAIN DE PENSER À DIEU

Cette plateforme est animée par les Dominicains. Chaque série thématique comporte une dizaine de vidéo au format cours (5-10 min), un quizz, un forum pour poser ses questions.  
Exemple de thèmes : la Bible mode d'emploi ; histoire(s) d'Église ; le mal, pourquoi ?

**Site internet**  
[www.theodom.org](http://www.theodom.org)

# Pastorale



- Des outils pour la Période 1 du thème d'année *C'est qui Jésus ?* sont en ligne via un digipad sur le site [ddec22.asso.fr](http://ddec22.asso.fr)
  - [D'où vient-il ? Quelles sont ses racines ?](#)
- Le dossier Toussaint 2024 sera bientôt en ligne...

[Sommaire](#)

# Education inclusive

Rappel : mardi 1er octobre 19h30 à Lanvollon.

Temps d'information sur les TND par une équipe de professionnels de santé.

Inscription par le QR code sur la fiche.

**LES PROFESSIONNELS DE SANTÉ VOUS ACCOMPAGNENT AVEC LES TND**

Le 1er octobre à 19h30  
à l'auditorium du Moulin de Blanchardeau à Lanvollon

Pour les enseignants du primaire et du secondaire

Au programme :

1. Présentation de leurs métiers par les professionnelles de santé du territoire.
2. Présentation des TND
3. Présentation des modules de formation gratuits de la CPTS.

**INSCRIPTIONS:**

[Télécharger la fiche](#)



**Ecole inclusive : Connaître les troubles de l'apprentissage**

Académie de Clermont

[En savoir plus](#)

Formation en libre accès proposée par l'Académie de Clermont...  
A découvrir seul en en équipe !

[Sommaire](#)

[https://magistere.education.fr/local/magistere\\_offers/index.php?v=formation](https://magistere.education.fr/local/magistere_offers/index.php?v=formation)



# Suppléants- Animation



Pour plus d'informations, contacter  
[marie-laure.plesse@e-c.bzh](mailto:marie-laure.plesse@e-c.bzh)

*Merci de bien vouloir relayer cette information auprès de vos suppléants*

Le deuxième atelier du programme d'animation de la DDEC intitulé :

« **Premiers pas en maternelle** »

se déroulera

le mercredi 2 octobre de 9h à 12h

à l'école **maternelle Saint Michel,**

**33 Boulevard Gambetta,**

**à Saint-Brieuc.**

*Des repères pour enseigner en maternelle : l'organisation du temps et de l'espace –  
une pédagogie adaptée aux besoins des jeunes enfants  
la collaboration avec une Asem*



Il reste des places. Pour s'inscrire, cliquer [ICI](#)

[Sommaire](#)

# Suppléants - Accompagnement

Comme annoncé lors de l'Assemblée plénière de rentrée, dans un souci de renforcer l'accompagnement des suppléants, nous sollicitons votre aide ou celle de vos collègues recevant des stagiaires Master MEEF pour réaliser des visites conseils au cours de cette année scolaire (2/3 visites maximum). Vos frais de déplacements seront pris en charge.

Si vous êtes intéressés par cette mission, nous vous invitons à renseigner le formulaire en cliquant [ICI](#)

Nous vous remercions par avance pour votre engagement.



# NUMERIQUE



## Les ateliers numériques

[Pour s'inscrire, c'est ici](#)

[Le programme 2024-25](#)

### Les ateliers numériques, qu'est-ce que c'est ?

Les animateurs numériques de la DEC22 et ceux des autres départements proposent à tous les enseignants de l'EC22 et de Bretagne des animations appelées «Ateliers numériques». Elles ont pour objectif de les aider à progresser dans leurs pratiques numériques à travers des outils pratiques simples pour la classe.

Ces animations sont libres et ouvertes à tous (professeurs des écoles, de collège ou de lycée ...), qu'ils soient peu initiés ou utilisateurs plus confirmés ...

Les ateliers sont organisés **en visio** sur une heure environ un jour de la semaine (le lundi, mercredi ou jeudi en fonction des ateliers). Ces visios pourront être organisés par des animateurs d'autres départements.

laurent.mercier@e-c.bzh

Atelier 4 en visio (cycles 2-3) - **Lalilo** : Différencier l'enseignement de la lecture en classe et à distance.

(14/10/2024 de 17h30 à 18h30)

Atelier 5 (1D-2D) en visio - **Digipad, Digiview, Digiscreen** :

**Créer des murs de publication** afin de diffuser, partager des ressources.

**Favoriser le travail de groupe, la collaboration entre collègues, entre élèves.** Mettre un plan de travail à disposition des élèves.

**Créer un fond d'écran interactif pour la salle de classe** en présence ou à distance.

**Proposer un environnement de diffusion et de visionnage maîtrisé des vidéos YouTube** dans la salle de classe en présence ou à distance **en supprimant les publicités** et en proposant une page minimaliste pour regarder les vidéos.

(06/11/24 de 14h00 à 15h00)

Atelier 6 (1D-2D) en visio - **Les outils de création d'images et de publication avec assistance de l'IA.** Les applications pour faire une affiche, une carte, un journal, une infographie. Découverte des possibilités offertes par l'assistance de l'IA.

(14/11/2024 de 17h30 à 18h30)



# NUMERIQUE



[Lien vers site ressources pour les enseignants](#)

Et si vous offriez à vos enseignants les outils de la messagerie Office 365 de Microsoft !



De nombreuses écoles ont fait la demande et viennent de recevoir les identifiants pour leurs collègues enseignants. Je leur transmettrai très rapidement un protocole leur permettant de lancer leur équipe dans le démarrage de ces outils (messagerie, Onedrive). Des temps de travail sur site sont déjà programmés avec certains établissements. **En attendant gardez bien précieusement le message transmis par le CAEC.**



## Les enjeux

- Disposer d'outils professionnels de communication sécurisés
- Faciliter les échanges entre les enseignants
- Sécuriser la sauvegarde de ses documents et leur transmission
- Accéder facilement aux adresses des collègues.
- Développer des habitudes de travail collaboratives ...
- Utiliser des outils RGPD hébergés en Europe

## Rappel

## Les outils contenus

- Une messagerie sécurisée institutionnelle** Outlook avec un accès à l'ensemble des adresses des collègues du département.
- Un espace de stockage One Drive de 100 go** synchronisable directement sur votre ordinateur pour sauvegarder vos données en temps réels et créer des documents collaboratifs.
- Les outils Word, Excel, Power Point en ligne** pour pouvoir ouvrir vos documents sur votre téléphone ou une tablette
- Des outils qui vous permettront également **de réaliser des visios, de créer des formulaires, des agendas partagés, des groupes de travail, des dossiers partagés ...**

[Sommaire](#)

Revenez vers moi pour avoir le lien vers le formulaire de demande si ce n'est pas déjà fait : [laurent.mercier@e-c.bzh](mailto:laurent.mercier@e-c.bzh)

# NUMERIQUE

W / T H<sup>®</sup>  
secure

## Antivirus ! Des nouvelles !

Pour les machines des écoles



Pour faire suite à l'information que je vous ai transmise au sujet du choix de l'antivirus pour des ordinateurs des écoles : les directeurs diocésains ont validé le projet de proposer aux écoles la solution de l'antivirus Cloud WITHSECURE administré par CAEC SI. Les écoles devraient recevoir dans les semaines qui suivent une information. Cette solution remplacera Kaspersky et le Trend déjà installé.

[Lien vers site ressources pour les enseignants](#)

Un logiciel antivirus sur sa machine personnelle pour les enseignants



Une solution sur la plateforme Préau pour une licence gratuite de Trend enseignant.

Préau est une plateforme destinée à tous les personnels actifs et retraités du Ministère de l'Éducation nationale et de la Jeunesse et du Ministère des Sports et des Jeux Olympiques et Paralympiques. L'adhésion à Préau est gratuite. Elle offre à ses adhérents **1 licence Trend gratuite par adhérent valable pour 1 PC ou 1 Mac. Licence d'une durée de 365 jours à compter de sa date d'activation. Les licences supplémentaires sont facturées à 2,00€/licence.** Il faut créer un compte avec son adresse ac-rennes : [ici](#) et voici le lien pour récupérer Trend sur le site "Préau": [ici](#)

laurent.mercier@e-c.bzh

Préau  Soutenu par 

ENSEIGNEMENT  
PRIVE  
CATHOLIQUE  
CÔTES D'ARMOR

 **TREND**  
M I C R O™

[Sommaire](#)



E3D

## Ecole dehors Echange de pratiques

Vous avez participé à une ou plusieurs animations Ecole dehors l'année dernière où les années passées, nous vous proposons de participer cette année à un groupe d'échange de pratiques pour questionner, mutualiser avec les autres collègues qui ont démarré ou qui vont démarrer aussi l'Ecole dehors.

Nous vous invitons le mercredi 9 octobre 2024  
de 9 heures à 12 heures

DDEC Salle Joseph-Guy Ropartz.

Merci de vous inscrire [ICI](#).



[Sommaire](#)





# E3D

[Animation n°1 Ecole dehors](#), apprendre autrement

Mercredi 20 novembre 2024 9 h – 12 h DDEC

Présentation. De quoi parle-t-on ?

Découvrons ensemble les enjeux, les intérêts d'une telle pratique

Intervention de Maëlle Le Creurer d'Eau et Rivières de Bretagne  
et Juliette Crespon du REEB, Réseau d'Education de l'Environnement en Bretagne



Inscription [ICI](#)



RÉSEAU  
D'ÉDUCATION À  
L'ENVIRONNEMENT  
EN BRETAGNE



[Sommaire](#)



# E3D

Le REEB a animé un webinaire concernant l'édition 2024 de l'événement **En octobre, Tous dehors !**



Vous pouvez dès à présent inscrire vos animations sur le site [tousdehors.bzh](https://tousdehors.bzh)

Il suffit de :

- 1) Aller sur le site [tousdehors.bzh](https://tousdehors.bzh)
- 2) Cliquer sur l'onglet Espace Pro EE
- 3) Cliquer sur le lien du formulaire
- 4) Remplir le formulaire et l'envoyer (1 animation = 1 formulaire)



[Sommaire](#)

# Bilinguisme



Découverte de la langue bretonne et sensibilisation à l'enseignement bilingue pour professeurs grands débutants (cycles 1,2,3) Inscription ouverte jusqu'au 14/10/2024 [ICI](#)

Aller vers les niveaux B2-C1 en développant ses compétences ÉCRITES en langue bretonne  
Inscription ouverte jusqu'au 09/10/2024 [ICI](#)

Aller vers les niveaux B2-C1 en développant ses compétences ORALES en langue bretonne  
Inscription ouverte jusqu'au 02/10/2024 [ICI](#)

## Réunion conjointe CE 1D-CE 2D bilingue, enseignants 1er Degré-2 Degré bilingues



le **mercredi 16 octobre 2024**  
de 9 heures 30 à 12 heures 30  
à l'école Saint-Léonard à Guingamp  
(20 rue du Général Leclerc).

Inscription [ICI](#)

[Sommaire](#)



# Bilinguisme



Les inspecteurs Langues et Cultures régionales viennent de mettre en ligne un ensemble de documents concernant l'apprentissage des langues vivantes régionales. Ainsi vous trouverez les déclinaisons linguistiques et culturelles pour le breton.

**Merci de relayer ces informations auprès de vos enseignants bilingues.**

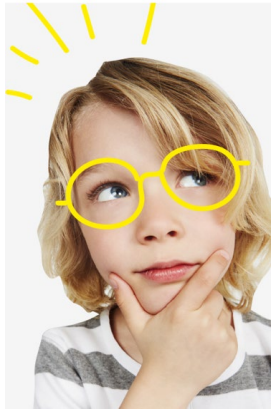
Pour le breton, le document concerne le niveau A1 et le cycle 1 et 2

Ces textes comprennent des repères de progressivité linguistique, répartis par compétences langagières, les connaissances culturelles et lexicales à acquérir pour les élèves ainsi que des ressources thématiques.

Vous pouvez les télécharger sur

[Déclinaisons linguistiques et culturelles Breton et Gallo | Académie de Rennes \(ac-rennes.fr\)](https://www.ac-rennes.fr)

[Sommaire](#)



# Gallo

l'Institut du Galo organise des sessions de formations à destination des enseignants :

- Des formations à destination des enseignants enseignant le gallo et souhaitant **développer leur pratique au travers de disciplines non linguistiques** (Durée : 3 heures, le matin) :
  - Proposer des temps de rituels en gallo : Le mercredi 13 novembre 2024
  - Faire du sport en gallo : Le mercredi 29 janvier 2025
  - Questionner le monde/Sciences, histoire, géographie en gallo : Le mercredi 12 mars 2025
  - Travailler avec la littérature jeunesse en gallo : Le mercredi 23 avril 2025

En fonction des inscriptions reçues, nous pourrons définir les lieux de formation.

*Pour vous inscrire, contacter l'Institut du Galo à : [formation@institutdugalo.bzh](mailto:formation@institutdugalo.bzh)*

- **Une formation de 8 semaines « J'apprends le gallo pour l'enseigner »** : descriptif et inscription en pièce jointe
- **Une formation pour découvrir le gallo et son enseignement** (Durée : 3 heures, le matin) :
  - Ille-et-Vilaine : Le mercredi 6 novembre 2024 à Montgermont
  - Côtes d'Armor : Le mercredi 22 janvier 2025 – Lieu à déterminer
  - Morbihan : Le mercredi 5 mars 2025 – Lieu à déterminer
  - Loire-Atlantique : Le mercredi 19 mars 2025 – Lieu à déterminer

*Pour vous inscrire, contacter l'Institut du Galo à : [formation@institutdugalo.bzh](mailto:formation@institutdugalo.bzh)*



[Sommaire](#)

# Gallo



Les inspecteurs Langues et Cultures régionales viennent de mettre en ligne un ensemble de documents concernant l'apprentissage des langues vivantes régionales. Ainsi vous trouverez les déclinaisons linguistiques et culturelles pour le breton.

**Merci de relayer ces informations auprès de vos enseignants bilingues.**

Pour le breton, le document concerne le niveau A1 et le cycle 1 et 2

Ces textes comprennent des repères de progressivité linguistique, répartis par compétences langagières, les connaissances culturelles et lexicales à acquérir pour les élèves ainsi que des ressources thématiques.

Vous pouvez les télécharger sur

[Déclinaisons linguistiques et culturelles Breton et Gallo | Académie de Rennes \(ac-rennes.fr\)](https://www.ac-rennes.fr)



[Sommaire](#)

# Art et Culture



Inscription [au dispositif Trans'arts cinéma](#) avant le 15 octobre [ICI](#)

Le Petit écho de la mode : [saison 24-25](#)

Archives départementales [Exposition Doléances](#), 1789 : le peuple a la parole

[L'Arche-Le Sillon](#)

[Coriosolis](#), Archéomusée [Programme pédagogique 2024-2025](#)

Musée Mathurin Méheust, plaquette des [activités pédagogiques](#) et [dossier enseignant](#)

Inscription [CHŒUR D'ÉCOLES 2025](#) [ICI](#) (inscription demandée pour le 27 septembre)



[Sommaire](#)



# Art et Culture

## SING AND MOVE 21 et 22 octobre à L'Isfec de Rennes

Vous voulez développer vos compétences musicales de direction en mettant en mouvement vos élèves ?

Inscrivez-vous sans plus tarder :

<https://www.formiris.org/formation/BRE-2024-03791>

## La Fête de la Science dans le Trégor en 2024

Le village des sciences accueillera vos classes le vendredi 04 octobre à la salle des Ursulines à Lannion ou en distanciel.

Pour les établissements intéressés, il est également possible de recevoir des intervenants dans vos locaux pendant la semaine du 7 au 11 octobre.

**Prix de l'écoute**, organisé conjointement par le CLEMI Bretagne et l'association Longueur d'ondes. [Prix de l'écoute des écoliers](#) (cycle 2 & cycle 3).

Les inscriptions se font sur la plateforme [ADAGE](#) avec vos identifiants Toutatice.

[Sommaire](#)



# Art et Culture

A partir de septembre 2024, le musée de la Résistance en Argoat et le musée de l'école de Bothoa proposent une offre groupée de visite à destination des scolaires de CM -Le thème est : "L'école pendant la Seconde Guerre mondiale".

Il s'agit d'une journée de découverte clé en main, avec visite du musée de la Résistance de St-Connan le matin, et visite du musée de l'école de Bothoa l'après-midi.

Du 29 septembre au 1er décembre 2024, la galerie Livandour du Pôle de l'Etang Neuf à St-Connan présente sa nouvelle exposition temporaire: "La paix est un vase fragile", de Jeanne Pingault, céramiste, et Rémi Pingault, photographe. Plus d'informations en pièce jointe."

Il ne faut pas hésiter à contacter le musée de la Résistance en cas de questions et à mobiliser le pass culture collectif." Renseignements : 02.96.47.17.66 [etangneuf.asso@orange.fr](mailto:etangneuf.asso@orange.fr)



[Sommaire](#)

# Lutte contre le harcèlement

## Message du Rectorat

Le rectorat de Rennes attire notre attention au sujet de l'Association AR CHACH DIWAL, une association se présentant auprès des établissements scolaires et à leurs abords pour "faire de la prévention contre le harcèlement scolaire".

Cette association n'est pas agréée par l'académie de Rennes pour dispenser une sensibilisation de lutte contre le harcèlement scolaire ou accorder une protection aux élèves et à leurs familles.

Vous trouverez la liste des associations agréées par l'académie de Rennes ainsi que les démarches d'obtention d'un agrément via le lien:

<https://www.ac-rennes.fr/associations-agreees-par-l-education-nationale-121530>

[Sommaire](#)



Le Conseil Economique Social et Environnemental (CESE) a adopté mardi 10 septembre **un rapport et un avis sur l'Education à la vie Affective, Relationnelle et Sexuelle.**

- 24 préconisations ont été formulées par le CESE pour rendre réellement effectif le droit des enfants et des jeunes à bénéficier d'éducation à la vie affective, relationnelle et sexuelle, **car moins de 15% des élèves bénéficient d'éducation à la sexualité malgré l'obligation légale**
- ✓ Une courte vidéo et la synthèse du rapport présentant les 3 grandes préconisations sont accessibles via ce lien : [CESE : EARS passer de l'obligation à l'application](#)





*Propositions à destination des établissements/enseignants du 1<sup>er</sup> degré du réseau EC 22  
Etat des lieux des inscriptions / déclarations de participation reçues*



## Animation MA RENTRÉE AVEC L'UGSEL *Tous cycles*

78 écoles - 8 685 élèves participants

- [Listing des établissements ayant déclaré leur participation : cliquez ici !](#)
- Pour le 11/10/24, au plus tard : en vue de la réalisation d'un diaporama photos, les établissements participants sont invités à transmettre une sélection d'1 à 3 photos de bonne qualité, à l'UGSEL 22, par mail ([ugsel22@enseignement-catholique.bzh](mailto:ugsel22@enseignement-catholique.bzh)). Merci !

## Projet FÊTE DES JEUX DE SOCIÉTÉ AVEC L'UGSEL *Cycle 2 – CP/CE2 (+ classes multiniveaux incluant des GS ou des CM)*

65 écoles – 2 756 élèves inscrits (inscriptions désormais closes / données chiffrées enregistrées)

Accédez au listing des établissements/classes inscrits, via les liens ci-dessous :

- [Option « Projet + Rencontre du 16 mai 2025 à PLOUFRAGAN » \(29 écoles / 1 483 élèves\)](#)
- [Option « Projet » \(38 écoles / 1 273 élèves\)](#)



## NOUVEAUTÉ 2024/2025 : 6 Animations pédagogiques UGSEL, réparties sur la Bretagne

*Public visé : Enseignants des cycles 1, 2 et 3*

- Je sais Nager (RENNES (piscine Les Gayeulles) – 09/10/2024 - 10h/13h)
- Pétanque (ARRADON (Campus du Vincin) – 16/10/2024 - 9h/12h)
- Football gaélique (ARRADON (Campus du Vincin) – 16/10/2024 - 9h/12h)
- Les arts du cirque (IFFENDIC (Complexe sportif) – 20/11/2024 - 8h45/12h)
- Savoir rouler à vélo (enseignants des cycles 2 et 3 – ST BRIEUC (Ecole/Collège Sainte-Marie) – 12/03/2025 - 9h/16h)
- Pétanque (ARRADON (Campus du Vincin) – 26/03/2025 - 9h/12h)

[Document de présentation de ces animations et lien d'inscription : cliquez ici !](#)



**Animations UGSEL 1er degré - territoire Bretagne**

**À destination des enseignants  
du réseau Enseignement Catholique de Bretagne**

**Année scolaire 2024/2025**

*Propositions à destination des établissements/enseignants du 1<sup>er</sup> degré du réseau EC 22  
Etat des lieux des inscriptions / déclarations de participation reçues*

## Formation PRATIQUES CORPORELLES DE BIEN-ÊTRE (21 et 22/10/2024 – ST BRIEUC)

*Public visé : enseignants de tous cycles*

**16 enseignants inscrits** (*prolongation des inscriptions jusqu'au vendredi 4 octobre 2024 inclus*)

- [Présentation de l'événement : cliquez ici !](#)
- [Listing des enseignants inscrits au 27/09, 14h : cliquez ici !](#)
- [Pour vous inscrire : cliquez ici !](#)
- Info : 1 ouvrage *Pratiques corporelles de bien-être* (écrit par les 2 formatrices / prix public : 23 euros) offert à chaque école représentée voire à chaque enseignant participant (20 exemplaires disponibles)

Pratiques  
corporelles  
de bien-être

*Mieux apprendre à l'école \* Mieux gérer sa classe*



## Matinée conférence SANTÉ ET BIEN-ÊTRE DES JEUNES A L'ÉCOLE (06/11/2024 – ST BRIEUC)

*Public visé : chefs d'établissement, enseignants, personnels d'éducation, représentants de parents d'élèves - 1<sup>er</sup> et 2<sup>nd</sup> degrés*

**124 inscrits** (*prolongation des inscriptions jusqu'au vendredi 11 octobre 2024 inclus*)

- [Présentation de l'événement : cliquez ici !](#)
- [Listing des établissements représentés et nombre d'inscrits déclarés au 26/09, 15h : cliquez ici !](#)
- [Pour inscrire votre établissement \(avant, merci de recenser combien de personnes sont intéressées\) : cliquez ici !](#)

# EPS/Santé/Bien-être

*Propositions à destination des établissements/enseignants du 1<sup>er</sup> degré du réseau EC 22  
Etat des lieux des inscriptions / déclarations de participation reçues*

**Animation pédagogique Apprendre à Porter Secours (APS) (15/01/2025 - 9h/13h - ST BRIEUC)**

*Public visé : enseignants de tous cycles*

**13 enseignants inscrits (inscriptions jusqu'au vendredi 18 octobre 2024 inclus)**

- [Présentation de l'événement et inscription : cliquez ici !](#)
- [Listing des inscrits au 26/09, 15h : cliquez ici !](#)



**Prévention**  
**Protection**  
**Alerte**  
**Intervention**

**Formation citoyenne PSC1 (postures et gestes qui sauvent face à un accident) – 7h, le mercredi**

*Public visé : professionnels du réseau EC 22 (enseignants, personnels Ogec ...)*

*Souhaits de formation à communiquer à l'UGSEL 22 jusqu'au vendredi 18 octobre 2024 inclus*

[Présentation de l'événement et souhaits de formation : cliquez ici !](#)

Formation diplômante. Animée par un formateur PSC1 UGSEL.

De janvier à juin 2025 – le mercredi (9h/17h) sur temps scolaire. Lieux de formation définis en fonction des souhaits formulés.

**UGSEL 22 / CASAL SPORT : Commande groupée de matériel sportif à prix attractif !**

*Public visé : établissements 1er degré du réseau EC 22*

*Proposition jusqu'au vendredi 18 octobre 2024 inclus*

- [Pour accéder au livret de présentation de l'ensemble des produits proposés : cliquez ici !](#)
- [Pour accéder au bon de commande : cliquez ici !](#)

[Sommaire](#)



# COMMUNICATION

## ÉCOLES PORTES OUVERTES



Dates retenues pour les portes-ouvertes 1<sup>er</sup> Degré :

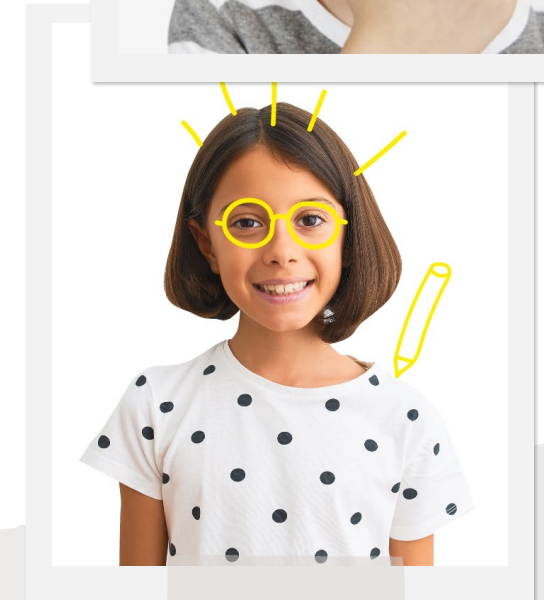
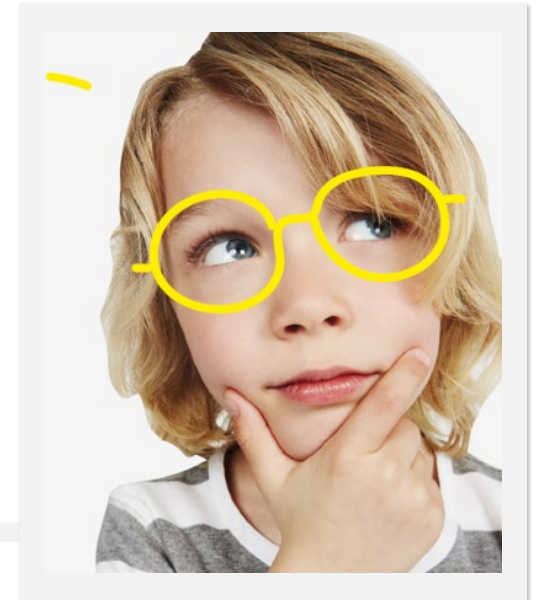
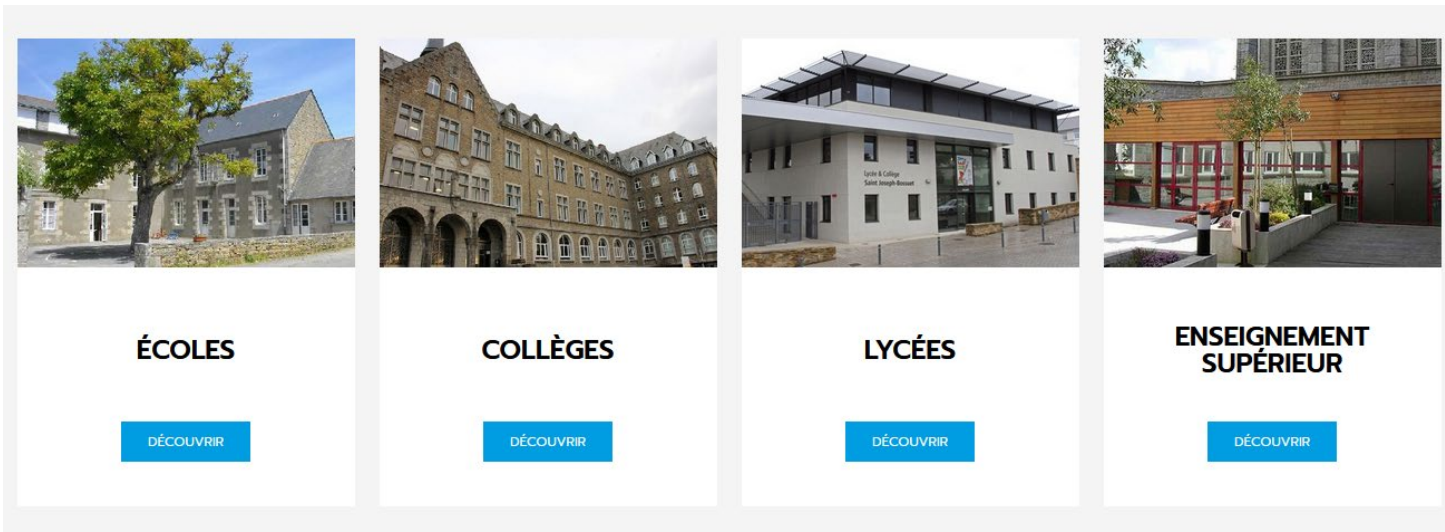
vendredi 21 et samedi 22 mars 2025

[Sommaire](#)



# COMMUNICATION

La mise à jour des fiches établissements du site <https://ecolepriveecatholique22.fr/> est en cours par nos services. Cependant, si vous souhaitez changer les photos en présentation, si vous constatez un manquement ou une erreur (coordonnées, lien site internet, etc...), nous vous remercions de bien vouloir nous en faire part par @ : [claire.valdenaire@e-c.bzh](mailto:claire.valdenaire@e-c.bzh)



[Sommaire](#)

# COMMUNICATION

## Plaques de l'Enseignement catholique des Côtes d'Armor

Nous vous proposons toujours ces plaques, destinées à être placées sur les façades des établissements, montrant une image dynamique de l'EC22.

### Caractéristiques techniques :

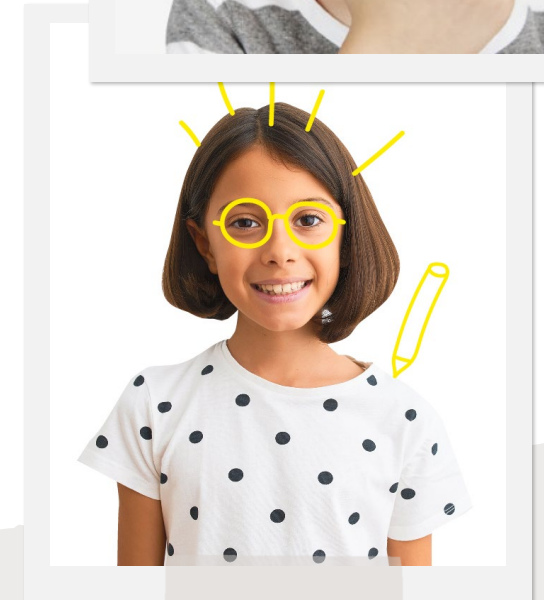
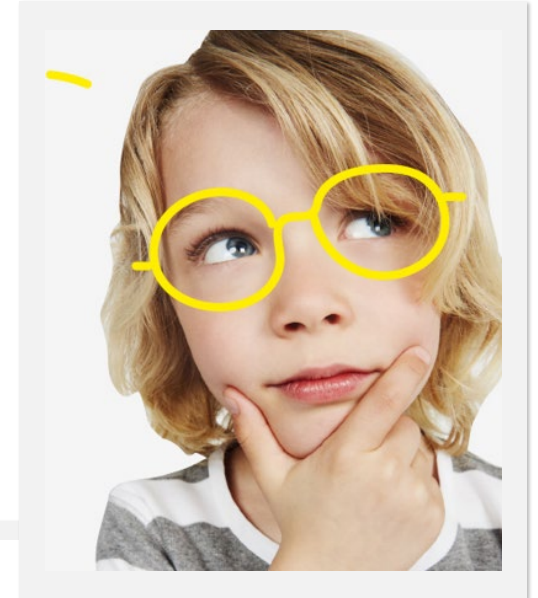
**PLAQUE ALUPANEL** - Format : 60 x 40 cm

Impression Quadri - Support Vinyle polymère

Lamin Brillante Anti-UV (Alupanel type Dibond 3 mm en 60 x 40 cm)

Pré-perçages 4 coins 2cm des bords et Bords arrondis

Fourniture kit vis, et retoise Alu et cache-vis + notice de montage



Nous vous les proposons à 25 € la plaque. Si vous êtes intéressés -> [bon de commande ici](#) (une facture vous sera ensuite transmise directement).

[Sommaire](#)

# Vie des établissements

## Ecole Notre-Dame de Languoux :

Article paru dans Enseignement Catholique Actualités du mois de septembre concernant le projet Erasmus de l'école.

[Article ECA 09-22 Ecole ND Languoux](#)



## **Bénédiction des cartables, école St Maurice Plédran**



[Sommaire](#)





L'ISFEC Bretagne vous propose de suivre la première conférence en ligne du programme 2024/2025

## **FORMAT *Grand Angle* - Regards croisés sur :**

**Comment réussir à intégrer la pensée visuelle au sein des cours ?**

*Comment peut-on engager les élèves, les collègues dans l'appropriation d'un contenu avec l'usage de la pensée visuelle ? Quels sont les enjeux ? les pratiques ? les avantages ? les limites ? Au-delà de la maîtrise des cartes visuelles pour soi, l'usage de la pensée visuelle nécessite, de la part des enseignants, la mise en place d'une ingénierie pédagogique spécifique. Venez découvrir les principes de cette ingénierie visuelle ! Une occasion d'apprendre à digérer l'information autrement et de sensibiliser les élèves à une pensée plus systémique, moins linéaire. Un besoin fort au XXIème siècle !*

Elle sera animée par Eric Simon : Facilitateur graphique et formateur en Pensée visuelle, le **jeudi 10 octobre 2024 de 18h à 19h15**.

Cette webconférence est ouverte à toutes et tous sur simple inscription [via ce formulaire](#)

[Sommaire](#)

