



INFOS PE N° 2

16-09-2024



Je
tu
il
nous

UN AUTRE REGARD
SUR L'ENSEIGNEMENT.

Sommaire

- [1 – Edito](#)
- [2 – Gestion administration](#)
- [3 – Agenda](#)
- [4 – Plan d’animation](#)
- [5 – Pastorale](#)
- [6 – Education inclusive](#)
- [7 – Suppléants](#)
- [8 – Numérique](#)
- [9 – E3D](#)
- [10 – Bilinguisme](#)
- [11 – Gallo](#)
- [12 – Art et culture](#)
- [13 – Label Ouverture internationale et Consortium E+ Ophelia](#)
- [14 – EARS](#)
- [15 – Psychologie](#)
- [16 – EPS/Santé/Bien-être](#)
- [17 – Formiris](#)
- [18 – A.P.E.L 22](#)
- [18 – Communication](#)
- [19 – Vie des établissements](#)



EDITO



Chers collègues,

Comme je vous l'ai annoncé à la rentrée, nous continuons cette année à travailler le thème de la relation école-famille.

Simultanément, pour plusieurs années et de manière renforcée, nous allons travailler sur les situations économiques de nos établissements.

Ce chantier est vaste, ardu mais nécessaire.

Il nous faut continuer de rationaliser la propriété foncière de nos établissements. Pour cela une structure existe, l'Association Propriétaire de l'Enseignement Catholique des Côtes d'Armor (APECCA). Elle a pour but de sécuriser les propriétés, surtout lorsqu'elles sont aux mains d'associations qui ont peu d'activité associative ou d'OGEC, ce qui n'est pas conforme aux décisions de la conférence des évêques de France.

Il nous faut continuer, en liens étroits avec l'UDOGEC, de professionnaliser les OGEC dont je rappelle qu'elles sont au service de l'Enseignement catholique.

Je profite de ce début d'année pour rappeler que c'est au chef d'établissement qu'il revient d'établir et d'exécuter le budget.

Par ailleurs, les préconisations de l'UDOGEC en matière d'embauches de personnels s'imposent. L'UDOGEC et la DDEC ne vivent que des cotisations des établissements. Nous n'avons pas de grosses réserves et nous ne pouvons, en aucun cas, donner de l'argent issu des cotisations des établissements à des OGEC en difficulté en raison de fautes de gestion (embaucher un personnel lorsque les finances ne le permettent pas en est une). Nous pouvons seulement faire des prêts pourvu que les éléments qui ont conduit aux difficultés soient maîtrisés.

Il nous faut amplifier la mise en commun de moyens entre les établissements qui peut ou non aller jusqu'à des fusions d'OGEC. Nous avons de multiples exemples qui prouvent qu'une fusion d'OGEC n'enlève rien à l'identité des différents établissements qui font partie de l'OGEC fusionné.

Tout ceci ne doit pas empêcher de continuer à faire vivre nos projets éducatifs.

Bonne semaine,

Philippe Gerbel



[Sommaire](#)

Gestion administration

ACTIONS DE PREVENTION DES TROUBLES VISUELS, DU LANGAGE ET DU RACHIS EN MILIEU SCOLAIRE

La CPAM propose des actions de prévention des troubles visuels, du langage et du rachis en établissement. Vous trouverez ci-dessous le lien vers une présentation des premiers résultats de ce dispositif.

[Dépistage en milieu scolaire](#)



Si vous êtes intéressé merci de contacter : 221ExpeVieSco@assurance-maladie.fr

Ou



Franck KERMEUR
Responsable Pôle Prévention
/ Services en santé
Direction Générale
Tél.: 02 96 75 95 39



CPAM des Côtes d'Armor
106 boulevard Hoche – 22024 Saint-
Brieuc cedex 1

[Sommaire](#)

PLAN D'ANIMATION 2024-2025

[Plan d'animation 2024-25 V2.pdf](#)



[Sommaire](#)



Com'Pasto 1D : si vous souhaitez rejoindre l'équipe, vous êtes les bienvenus ! Voici les dates des réunions de cette année scolaire :

- 2 octobre 2024 : 14h-16h à la DEC
- 15 janvier 2025 : 14h-16h à la DEC
- 12 mars 2025 : 14h-16h à la DEC
- 18 juin 2025 : 14h-16h à la DEC

. Thème d'année à alimenter
 . Programmation culture chrétienne à créer
 . Journée de ressourcement à préparer



Save the date ! : mercredi 5 mars 2025, journée de ressourcement proposée à tous les enseignants du 1er degré à la Maison St Yves.



Outils

Rentrée

Rentrée Septembre 2024

- Proposition d'activités pour démarrer l'année (cycles 1,2,3)
- Célébration de rentrée scolaire Septembre 2024 avec bénédiction des cartables



Thème d'année :
 C'est qui Jésus ?

Des outils seront proposés au fur et à mesure de l'année pour travailler sur ce thème : son pays, sa famille, ses amis, ses enseignements...



Découvrir le Chemin vers Noël 2024 : calendrier de l'Avent proposé et distribué gratuitement par le Diocèse de St Brieuc aux classes qui le souhaitent ainsi qu'aux familles.

Deux créneaux de visio de première explication sont proposés :

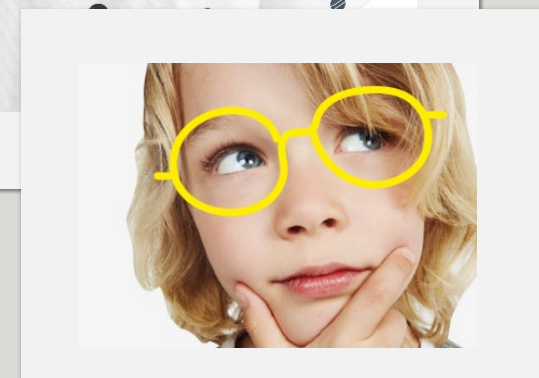
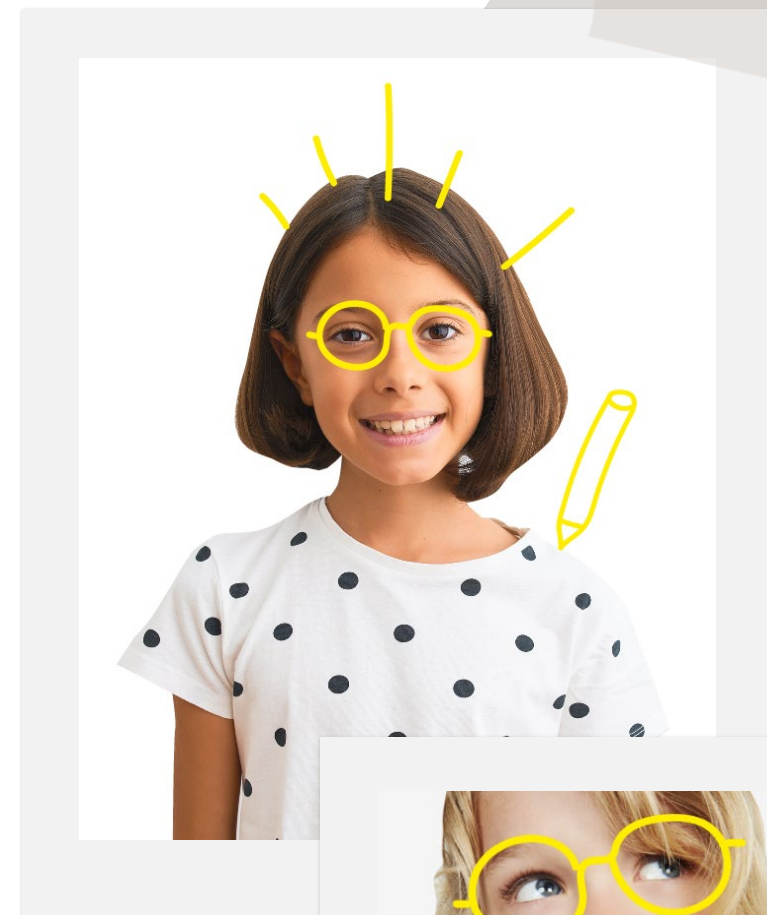
Lundi 23 sept. de 12h15 à 12h45 - Durée 30 min.

Jeudi 26 sept. de 12h15 à 12h45 - Durée 30 min.

Il s'agit de la même visio. Pour ceux qui seraient intéressés par l'une ou l'autre date, faites-le moi savoir que je vous transmette les codes.

Si vous n'êtes pas dispo, toutes les infos vous seront fournies dans le "Point Info" suivant.

Pastorale



Sommaire

Education inclusive

Les Troubles du Neuro Développement concernent de plus en plus d'élèves dans nos établissements. Et par ricochet d'enseignants ! Cette problématique vous intéresse ?

L'équipe de professionnels de santé (orthophoniste, psychologue, ...) du CPTS ARMOR-ARGOAT propose un temps d'information sur les TND le **mardi 1er octobre à Lanvollon.**

Au-delà de cette présentation, la possibilité de bénéficier de modules de formation est ouverte pour les écoles du secteur... une opportunité à saisir.

Inscription par le QR code sur la fiche.

[Télécharger la fiche](#)



CPTS ARMOR-ARGOAT

LES PROFESSIONNELS DE SANTÉ VOUS ACCOMPAGNENT AVEC LES TND

Le 1er octobre à 19h30
à l'auditorium du Moulin de Blanchardeau à Lanvollon

Au programme :

- 1. Présentation de leurs métiers par les professionnelles de santé du territoire.
- 2. Présentation des TND
- 3. Présentation des modules de formation gratuits de la CPTS.

INSCRIPTIONS:



[Sommaire](#)

Suppléants - formation



Tous les suppléants ont reçu les propositions d'animation et de formation pour l'année 2024/2025

Consulter le programme [ICI](#)

Nous comptons sur votre collaboration pour relayer l'information, encourager les suppléants à se former et les aider à réaliser leurs démarches d'inscription. Merci

Deux dispositifs :

- [Les ateliers proposés par la DDEC 22](#). Ce sont des temps propices à la réflexion pédagogique, à l'enrichissement des pratiques, au partage d'expériences, à la rencontre avec d'autres suppléants.

L'inscription se fait à titre individuel auprès de la DEC. La participation à plusieurs ateliers est possible.

Le premier atelier du programme d'animation de la DDEC intitulé :

« la gestion d'une classe multi-niveau » se déroulera

le **mercredi 18 septembre de 9h à 12h**

À l'école d'Hillion/Saint-René – 2 rue de Béchas

Pour s'inscrire, cliquer [ICI](#)



- [Une formation didactique dispensée par l'Isfec Bretagne et financée par Formiris](#)

Le suppléant peut bénéficier de cette formation sous condition d'être rattaché à une école afin de pouvoir effectuer leur inscription en ligne sur Formiris (donc d'être en poste au moment de l'inscription). Le format de la formation leur permet de poursuivre leurs suppléances et leurs autres activités en proposant deux regroupements en présentiel (2 mercredis) , des webconférences et des modules à distance, accompagnés par les formateurs de l'ISFEC.

Afin de couvrir le territoire breton et tenir compte de l'arrivée de nouveaux suppléants tout au long de l'année, cette formation **hybride** est programmée deux fois par an dans deux départements distincts à chaque fois.

Session 1 : octobre à février sur les départements du Morbihan et du Finistère. (inscriptions jusqu'au 9 octobre 2024)

Session 2 : janvier à mai sur les départements des Côtes d'Armor et de l'Île et Vilaine

[voir site de Formiris BZH](#)

[Sommaire](#)

Suppléants - formation



Préparation au CRPE

Vous souhaitez préparer le concours interne de recrutement des professeurs des écoles (CRPE) ?

Formiris met à votre disposition des dispositifs de formation ouverts aux maîtres délégués en poste au moment des inscriptions.

- Une préparation 100% distanciel, proposée au niveau national, sur candidature.
➡ Pour vérifier les critères d'éligibilité et les modalités, [consulter la page dédiée](#)

- Une préparation hybride, en territoire : renseignements et inscriptions directement auprès de l'isfec Bretagne.

[Sommaire](#)

Suppléants - accompagnement

Comme annoncé lors de l'Assemblée plénière de rentrée, dans un souci de renforcer l'accompagnement des suppléants, nous sollicitons votre aide ou celle de vos collègues pour réaliser des visites conseils au cours de cette année scolaire (2/3 visites maximum). Vos frais de déplacements seront pris en charge.

Si vous êtes intéressés par cette mission, nous vous invitons à renseigner le formulaire en cliquant [ICI](#)

Nous vous remercions par avance pour votre engagement.



NUMERIQUE



Les ateliers numériques

[Pour s'inscrire, c'est ici](#) [Le programme 2024-25](#)

Les ateliers numériques, qu'est-ce que c'est ?

Les animateurs numériques de la DEC22 et ceux des autres départements proposent à tous les enseignants de l'EC22 et de Bretagne des animations appelées «Ateliers numériques». Elles ont pour objectif de les aider à progresser dans leurs pratiques numériques.

Ces animations sont libres et ouvertes à tous (professeurs des écoles, de collège ou de lycée...), qu'ils soient peu initiés ou utilisateurs plus confirmés ...

Une heure pour se former sur des outils pratiques

Les ateliers sont organisés **en visio** sur une heure environ un jour de la semaine (le lundi, mercredi ou jeudi en fonction des ateliers). Ces visios pourront être organisés par des animateurs d'autres départements.

laurent.mercier@e-c.bzh

Atelier 1 (1D-2D) en visio - La boîte à outils pour gérer sa classe (projeter, gérer les groupes, donner les consignes ...). Nous vous proposons d'en découvrir quelques-uns.

(24/09/2024 de 17h30 à 18h30)

Atelier 2 en visio (cycles 2-3) - Le livret numérique Edumoov

Effectuer le suivi personnalisé des élèves et éditer les livrets d'évaluation

(25/09/2024 à 10h00)

Atelier 3 en visio (1D-2D) - Débuter sur une application IA générative (Chat GPT, Mistral, Gemini, Copilot) :

Lors de cette visio, vous découvrirez comment appréhender l'utilisation d'une application IA générative par la création de prompts (instructions). Vous pourrez expérimenter quelques cas pour votre pratique de classe et vous lancer.

(26/09/2024 de 17h30 à 18h30)

NUMERIQUE

W / T H[®]
secure

Antivirus ! Des nouvelles !

Pour les machines des écoles



Pour faire suite à l'information que je vous ai transmise au sujet du choix de l'antivirus pour des ordinateurs des écoles : les directeurs diocésains ont validé le projet de proposer aux écoles la solution de l'antivirus Cloud WITHSECURE administré par CAEC SI. Les écoles devraient recevoir dans les semaines qui suivent une information. Cette solution remplacera Kaspersky et le Trend déjà installé.

[Lien vers site ressources pour les enseignants](#)

Un logiciel antivirus sur sa machine personnelle pour les enseignants



Une solution sur la plateforme Préau pour une licence gratuite de Trend enseignant.

Préau est une plateforme destinée à tous les personnels actifs et retraités du Ministère de l'Éducation nationale et de la Jeunesse et du Ministère des Sports et des Jeux Olympiques et Paralympiques. L'adhésion à Préau est gratuite. Elle offre à ses adhérents **1 licence Trend gratuite par adhérent valable pour 1 PC ou 1 Mac. Licence d'une durée de 365 jours à compter de sa date d'activation. Les licences supplémentaires sont facturées à 2,00€/licence.** Il faut créer un compte avec son adresse ac-rennes : [ici](#) et voici le lien pour récupérer Trend sur le site "Préau": [ici](#)

laurent.mercier@e-c.bzh

Préau  Soutenu par 

ENSEIGNEMENT
PRIVE
CATHOLIQUE
CÔTES D'ARMOR

 **TREND**
M I C R O™

[Sommaire](#)

NUMERIQUE



[Lien vers site ressources pour les enseignants](#)

Et si vous offriez à vos enseignants les outils de la messagerie Office 365 de Microsoft !



Il est possible aujourd'hui d'uniformiser les outils de messagerie dans votre établissement et de donner accès à vos enseignants à des outils professionnels et sécurisés comme y ont accès déjà les enseignants spécialisés et bilingues.



Les enjeux

laurent.mercier@e-c.bzh

- Disposer d'outils professionnels de communication sécurisés
- Faciliter les échanges entre les enseignants
- Sécuriser la sauvegarde de ses documents et leur transmission
- Accéder facilement aux adresses des collègues.
- Développer des habitudes de travail collaboratives ...
- Utiliser des outils RGPD hébergés en Europe

Une quinzaine
équipes
se sont déjà
lancées !

Les outils contenus

- Une **messagerie sécurisée institutionnelle** Outlook avec un accès à l'ensemble des adresses des collègues du département
- Un **espace de stockage One Drive de 100 go** synchronisable directement sur votre ordinateur pour sauvegarder vos données en temps réels et créer des documents collaboratifs
- Les outils **Word, Excel, Power Point en ligne** pour pouvoir ouvrir vos documents sur votre téléphone ou une tablette
- Des outils qui vous permettront également de **réaliser des visios, de créer des formulaires, des agendas partagés, des groupes de travail, des dossiers partagés ...**

Le coût : L'ouverture de ces services sera facturée directement par le CAEC par un appel à contribution de 0,60 euros par élève et par an. Les enseignants gardent ces outils tout au long de leur carrière.

[Sommaire](#)

Revenez vers moi pour avoir le lien vers le formulaire de demande :
laurent.mercier@e-c.bzh



E3D

Report date limite demande financement aires éducatives au 23 septembre Trousse à projets

la date limite pour enclencher une demande de financement sur la Trousse à projets en déposant un préprojet **a été reportée au 23 septembre 23h59** (initialement le 16 septembre).

Ecole dehors Echange de pratiques

Vous avez participé à une ou plusieurs animations Ecole dehors l'année dernière où les années passées, nous vous proposons de participer cette année à un groupe d'échange de pratiques pour questionner, mutualiser avec les autres collègues qui ont démarré ou qui vont démarrer aussi l'Ecole dehors.

Nous vous invitons le mercredi 9 octobre 2024

de 9 heures à 12 heures

DDEC Salle Joseph-Guy Ropartz.

Merci de vous inscrire [ICI](#).



[Sommaire](#)



E3D

Le REEB a animé un webinaire concernant l'édition 2024 de l'événement **En octobre, Tous dehors !**



Vous pouvez dès à présent inscrire vos animations sur le site tousdehors.bzh

Il suffit de :

- 1) Aller sur le site tousdehors.bzh
- 2) Cliquer sur l'onglet Espace Pro EE
- 3) Cliquer sur le lien du formulaire
- 4) Remplir le formulaire et l'envoyer (1 animation = 1 formulaire)



[Sommaire](#)

Bilinguisme



Découverte de la langue bretonne et sensibilisation à l'enseignement bilingue pour professeurs grands débutants (cycles 1,2,3) Inscription ouverte jusqu'au 14/10/2024 [ICI](#)

Aller vers les niveaux B2-C1 en développant ses compétences ÉCRITES en langue bretonne
Inscription ouverte jusqu'au 09/10/2024 [ICI](#)

Aller vers les niveaux B2-C1 en développant ses compétences ORALES en langue bretonne
Inscription ouverte jusqu'au 02/10/2024 [ICI](#)

Réunion conjointe CE 1D-CE 2D bilingue, enseignants 1er Degré-2 Degré bilingues

le mercredi 16 octobre 2024

de 9 heures 30 à 12 heures 30

à l'école Saint-Léonard à Guingamp

(20 rue du Général Leclerc).

Inscription [ICI](#)

[Sommaire](#)

Gallo

l'Institut du Gallo organise des sessions de formations à destination des enseignants :

- Des formations à destination des enseignants enseignant le gallo et souhaitant **développer leur pratique au travers de disciplines non linguistiques** (Durée : 3 heures, le matin) :
 - Proposer des temps de rituels en gallo : Le mercredi 13 novembre 2024
 - Faire du sport en gallo : Le mercredi 29 janvier 2025
 - Questionner le monde/Sciences, histoire, géographie en gallo : Le mercredi 12 mars 2025
 - Travailler avec la littérature jeunesse en gallo : Le mercredi 23 avril 2025

En fonction des inscriptions reçues, nous pourrons définir les lieux de formation.

Pour vous inscrire, contacter l'Institut du Gallo à : formation@institutdugalo.bzh

- Une formation de 8 semaines « J'apprends le gallo pour l'enseigner » : descriptif et inscription en pièce jointe
- Une formation pour découvrir le gallo et son enseignement (Durée : 3 heures, le matin) :
 - Ille-et-Vilaine : Le mercredi 6 novembre 2024 à Montgermont
 - Côtes d'Armor : Le mercredi 22 janvier 2025 – Lieu à déterminer
 - Morbihan : Le mercredi 5 mars 2025 – Lieu à déterminer
 - Loire-Atlantique : Le mercredi 19 mars 2025 – Lieu à déterminer

Pour vous inscrire, contacter l'Institut du Gallo à : formation@institutdugalo.bzh

[Sommaire](#)

Art et Culture

Le Petit écho de la mode : [saison 24-25](#) et [journées du Patrimoine](#)

Archives départementales [Exposition Doléances](#), 1789 : le peuple a la parole

[Saison jeune public](#) , Lannion-Trégor Communauté (LTC) permet à tous les élèves des écoles élémentaires du territoire (Maternelle-CP-CM2) d'assister au moins une fois par an à un spectacle dans l'une des cinq salles du territoire **pré-inscriptions aux spectacles jeune public se terminent ce mercredi 18 septembre**

[L'Arche-Le Sillon](#)

[Coriosolis](#), Archéomusée [Programme pédagogique 2024-2025](#)

Musée Mathurin Méheust, plaquette des [activités pédagogiques](#) et [dossier enseignant](#)



[Sommaire](#)

Art et Culture

Pour les Journées européennes du patrimoine, la Cité des Télécoms vous propose de venir découvrir ou redécouvrir le Radôme et son antenne

opération « [Levez les yeux](#) » et propose cette visite-enquête aux **scolaires**

Gabrielle et Stéphanie se tiennent à votre disposition au 02.96.46.63.81 ou

par mail : reservations@cite-telecoms.com

La Fête de la Science dans le Trégor en 2024

[Le village des sciences accueillera vos classes le vendredi 04 octobre](#) à la salle des Ursulines à Lannion ou en distanciel.

Pour les établissements intéressés, il est également possible de **recevoir des intervenants** dans vos locaux pendant la semaine du 7 au 11 octobre.

Prix de l'écoute, organisé conjointement par le CLEMI Bretagne et l'association Longueur d'ondes. **Prix de l'écoute des écoliers** (cycle 2 & cycle 3).

Les inscriptions se font sur la plateforme [ADAGE](#) avec vos identifiants Toutatice.



[Sommaire](#)

Art et Culture

A partir de septembre 2024, [le musée de la Résistance en Argoat](#) et [le musée de l'école de Bothoa](#) proposent une offre groupée de visite à destination des scolaires de CM -Le thème est : "L'école pendant la Seconde Guerre mondiale".

Il s'agit d'une journée de découverte clé en main, avec visite du musée de la Résistance de St-Connan le matin, et visite du musée de l'école de Bothoa l'après-midi.

Il ne faut pas hésiter à contacter le musée de la Résistance en cas de questions et à mobiliser le pass culture collectif."

Renseignements : 02.96.47.17.66 etangneuf.asso@orange.fr

La visite gratuite du Musée de la résistance pour les enseignants aura lieu le **mercredi 25 septembre**. Rendez-vous à 14h sur la place du Centre à Guingamp, près de la Fontaine de la Plomée. Durée maxi : 2h Inscriptions obligatoires, avant le 20 septembre, auprès du musée de la Résistance en Argoat, par téléphone ou mail 02 96 47 17 66 etangneuf.asso@orange.fr ou auprès d'Alain Polès poles.alain@wanadoo.fr



[Sommaire](#)

Label Ouverture internationale et Consortium E+ Ophelia

Réunion à venir:

- Modification de la date de réunion: kit de départ en mobilité
Présence OBLIGATOIRE d'une personne par établissement ayant des mobilités cette année
~~17/09~~ --> **1er octobre 17h30 DDEC** (salle JM Laménais)

Lien: <https://forms.office.com/e/VatXSG4C8q>

- Réunion "Entrer dans le label ouverture internationale et/ou dans le consortium E+":
A destination des établissements qui souhaitent entrer dans une des deux démarches ou les deux.

Lien: <https://forms.office.com/e/R5GDBJf1Je>

Aux membres du consortium:

Campagne des avenants aux mobilités terminée. Pour ceux qui ont demandés des modifications aux propositions faites fin juin. Vous serez d'ici le 1er octobre si on peut valider.

[Sommaire](#)



EARS

Chaque année, Editions Paroles de Sagesse propose un **calendrier pédagogique** : "**Apprendre à Etre**", sur une thématique spécifique, participant au bien-être individuel et aux bonnes relations de classe.

Pour l'année 2024-2025, c'est la thématique de **l'empathie** qui est mise à l'honneur. Ce kit pédagogique, destinés aux élèves du CP au collège, comprend :

- 1 calendrier par classe
- 1 guide d'animation
- 10 trames de discussion
- 10 textes d'approfondissement

[Calendrier pédagogique 24-25 : Empathie](#)

Les Editions Paroles de Sagesse, proposent des formations, des méthodes et outils pédagogiques, faciles à utiliser, à destination des enseignants pour l'apprentissage du savoir-être, de la cohésion de classe et de la prévention du harcèlement pour les établissements scolaires.

Pour en savoir plus : [Editions Paroles de Sagesse](#)

[Sommaire](#)



APPRENDRE A ETRE 2024-2025 +
Guide animateur pour 1 classe

14,00 €





Les différents documents sont disponibles sur l'espaCE :

- Le flyer calendrier de l'année scolaire [Flyer calendrier 2024 2025.pdf](#)
- La demande d'intervention qui est à compléter et à signer par le chef d'établissement [Demande d'intervention](#)
- La carte [R2024 Carte des secteurs.pdf](#)
- La fiche des secteurs [Fiche secteurs 2024 2025.pdf](#)



*Propositions à destination des établissements/enseignants du 1^{er} degré du réseau EC 22
Etat des lieux des inscriptions / déclarations de participation reçues*

Rencontre UGSEL de BALLE OVALE (18/10/2024 – PLERIN) Cycle 3 – CE2/CM

17 écoles - 700 élèves inscrits (au 13/09/24 – 15h)

- [Listing des établissements/classes inscrits au 13/09 \(dernier jour d'inscription\), 15h : cliquez ici !](#)
- Réunion préparatoire avec les enseignants : mercredi 18 septembre 2024 – 9h/12h – PLERIN Stade Marcel Gouédard



Animation MA RENTRÉE AVEC L'UGSEL (date à privilégier : 20/09/2024) Tous cycles

69 écoles - 8 262 élèves participants (au 13/09/24 – 15h)

- [Présentation de l'événement : cliquez ici !](#)
- [Listing des établissements ayant déclaré leur participation au 13/09, 15h : cliquez ici !](#)
- [1 nouvelle ressource : bande son de la "foule moove"](#)

Projet FÊTE DES JEUX DE SOCIÉTÉ AVEC L'UGSEL Cycle 2 – CP/CE2 (+ classes multiniveaux incluant des GS ou des CM)

53 écoles - 2 199 élèves inscrits (au 13/09/24 – 15h)

- [Présentation de l'événement : cliquez ici !](#)
- Accédez au listing des établissements/classes inscrits (au 13/09/24 - 15 h), via les liens ci-dessous :
 - [Option « Projet + Rencontre du 16 mai 2025 à PLOUFRAGAN » \(26 écoles/1 438 élèves\)](#)
 - [Option « Projet » \(27 écoles / 761 élèves\)](#)

[Sommaire](#)



EPS/Santé/Bien-être



*Propositions à destination des établissements/enseignants du 1^{er} degré du réseau EC 22
Etat des lieux des inscriptions / déclarations de participation reçues*

Formation PRATIQUES CORPORELLES DE BIEN-ÊTRE (21 et 22/10/2024 – ST BRIEUC)

Public visé : enseignants de tous cycles

7 enseignants inscrits (*inscriptions possibles jusqu'à vendredi 27 septembre 2024 inclus*)

- [Présentation de l'événement : cliquez ici !](#)
- [Listing des enseignants inscrits au 13/09, 15h : cliquez ici !](#)
- [Pour vous inscrire : cliquez ici !](#)
- Info : 1 ouvrage *Pratiques corporelles de bien-être* (écrit par les 2 formatrices / prix public : 23 euros) offert à chaque école représentée voire à chaque enseignant participant (20 exemplaires disponibles)

Matinée conférence SANTÉ ET BIEN-ÊTRE DES JEUNES A L'ÉCOLE (06/11/2024 – ST BRIEUC)

Public visé : chefs d'établissement, enseignants, personnels d'éducation, représentants de parents d'élèves - 1^{er} et 2nd degrés

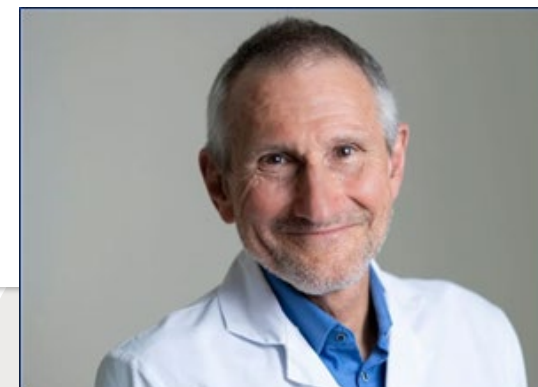
65 inscrits (*inscriptions possibles jusqu'à vendredi 27 septembre 2024 inclus*)

- [Présentation de l'événement : cliquez ici !](#)
- [Listing des établissements représentés et nombre d'inscrits déclarés au 13/09, 15h : cliquez ici !](#)
- [Pour inscrire votre établissement : cliquez ici !](#)

[Sommaire](#)

P ratiques corporelles de bien-être

*Mieux apprendre à l'école * Mieux gérer sa classe*



EPS/Santé/Bien-être

*Propositions à destination des enseignants du 1^{er} degré du réseau EC de Bretagne
Etat des lieux des inscriptions reçues*

Formation L'ACTIVITE PHYSIQUE A L'ECOLE MATERNELLE (07 et 08/04/2025 – ST BRIEUC)

Public visé : Enseignants de cycle 1

25 enseignants inscrits (plus de place disponible)

[Présentation de l'événement : cliquez ici !](#)

Formation DES 30 MINUTES D'ACTIVITÉ PHYSIQUE QUOTIDIENNE (30' APQ) VERS L'EPS (02/10 et 20/11/2025 – LOUDÉAC) *Public*

visé : Enseignants cycles 2 et 3

3 enseignants inscrits (inscriptions possibles jusqu'à mercredi 25 septembre 2024 inclus / 12 places disponibles !)

[Présentation de l'événement et inscription : cliquez ici !](#)

NOUVEAUTÉ 2024/2025 : 6 Animations pédagogiques UGSEL, réparties sur la Bretagne

Public visé : Enseignants des cycles 1, 2 et 3

- Je sais Nager (RENNES (piscine Les Gayeulles) – 09/10/2024 - 10h/13h)
- Pétaque (ARRADON (Campus du Vincin) – 16/10/2024 - 9h/12h)
- Football gaélique (ARRADON (Campus du Vincin) – 16/10/2024 - 9h/12h)
- Les arts du cirque (IFFENDIC (Complexe sportif) – 20/11/2024 - 8h45/12h)
- Savoir rouler à vélo (enseignants des cycles 2 et 3 – ST BRIEUC (Ecole/Collège Sainte-Marie) – 12/03/2025 - 9h/16h)
- Pétaque (ARRADON (Campus du Vincin) – 26/03/2025 - 9h/12h)

[Document de présentation de ces animations et lien d'inscription : cliquez ici !](#)



Animations UGSEL 1er degré - territoire Bretagne

**À destination des enseignants
du réseau Enseignement Catholique de Bretagne**

Année scolaire 2024/2025

Enseigner les Mathématiques et le Français au 1er degré : formez-vous en proximité

La construction d'une offre de formation au plus près des besoins des enseignants en didactique des mathématiques et du français a été rendue possible grâce à une collaboration de Formiris avec les DDEC et l'ISFEC.

4 offres au choix pourront être déployées en secteur selon les demandes recueillies.

- Les mathématiques pour l'école maternelle
- Le langage à l'école maternelle : approches didactiques de l'enseignement de l'oral et de l'écrit
- Les mathématiques au cycle 2
- Le français au cycle 2 au service du dire, lire et écrire

Les équipes ou les enseignants intéressés pourront se préinscrire sur le site de Formiris . Les lieux des formations seront ensuite arrêtés en fonction des demandes.

Vous pouvez consulter l'offre et vous pré-inscrire [ICI](#)

A.P.E.L 22

UNE CONFÉRENCE REVIGORANTE

SOUFFRANCE DANS LA COUR D'ÉCOLE

Mieux armer les enfants contre le harcèlement
présentée par

AMÉLIE DEVAUX



8
octobre
2024
19 h

LYCÉE MARIE BALAVENNE

47 boulevard Laennec
Saint-Brieuc

OUVERT à TOUS
dans la limite des
places disponibles

Site internet



Inscription



Un soutien revigorant face au harcèlement...

Certains jeunes, dans leur établissement, sont pris dans le cercle vicieux du harcèlement. Démunis, ils ne se sentent souvent aidés, ni par l'Institution, ni par les adultes.

Pourtant, le remarquable pragmatisme de la thérapie brève, issue de l'École de Palo Alto, peut en quelques séances, leur fournir les outils relationnels pour que leur souffrance s'apaise.

C'est ce qu'explique Amélie Devaux* dans cette conférence revigorante. *Psychopraticienne, conférencière, membre de À 180 Degrés / Chagrin Scolaire, créée par Emmanuelle Piquet.

ENTRÉE LIBRE DANS LA LIMITE DES PLACES DISPONIBLES

Pour vous inscrire : <https://framaforms.org/invitation-apel-22-1725887632>



Sommaire

COMMUNICATION



Qui sommes-nous ?

Les WonderBreizh, une belle équipe de 3 jeunes (oui, jeunes !) et belles (si si !!) femmes dynamiques et pleines de vie !

Stéphanie Pierré, cheffe d'établissement de l'école St-Maurice à Plédran

Sandrine Goacolou, cheffe d'établissement des écoles Ste-Anne de Plaine-haute et St-Brandan [LIRE LA SUITE](#)



CONFERENCE

L'Association des Anciens Maires et Adjoints des Côtes d'Armor (ADAMA 22) organise une **CONFÉRENCE PUBLIQUE**, jeudi 3 octobre 2024, AUDITORIUM DU CAP, 6 rue de la croix, 22190 PLERIN du **sociologue SERGE PAUGAM (1)**, Directeur de recherche au **CNRS**, et Directeur d'études de l'École des Hautes Études en Science Sociale, **EHESS** sur le thème :

"LE LIEN SOCIAL EST-IL EN CRISE ?"

Isolation, insécurité, exclusion dans les villes et les campagnes

Participation libre

Contact : Président ADAMA 06 08 41 68 99 ; jcdanier2@orange.fr

[Sommaire](#)

Vie des établissements

Ecole Ste Thérèse St Caradec Le mercredi 4 septembre, les enfants du CP au CM2 se sont rendus à Paris pour aller voir les jeux paralympiques et plus précisément le para athlétisme. Pour l'occasion, nous avons préparé des banderoles "allez les bleus" et " saint Caradec aux jeux". Nous sommes partis à 3h de Saint Caradec. Arrivés au stade de France, nous avons pris place pour admirer les athlètes dans différentes disciplines. Parmi tous les sports, nous avons pu voir le 400m, le 100m, le saut en longueur, le lancer de javelot, le lancer de poids,... Nous avons passé un moment agréable et unique ! Tout le monde était ravi. Nous rentrons avec des souvenirs plein la tête. Vive les jeux olympiques et paralympiques **FR** et vive Paris 2024.

ANNONCE :

L'école St Joseph de St Julien vend un dossier pédagogique en mathématiques de chez Jocatop "Les problèmes de Zoum" (niv 1) pour les PS/MS. Etat neuf ! Je laisse un lien. Il est vendu à 108€ sur le site. Nous le vendons 70€.

<https://jocatop.fr/cycle-1/39-les-problemes-de-zoum-vol-1-ps.html>

Tel : 02.96.42.00.66

Courriels : eco22.stjo.st-julien@enseignement-catholique.bzh

[Sommaire](#)

