



INFOS PE N° 1 R2024

28-08-2024



Je
tu
il
nous

UN AUTRE REGARD
SUR L'ENSEIGNEMENT.

Sommaire

- 1-Service psychologie
- 2-Prévention santé
- 3-Education inclusive
- 4-Harcèlement
- 5-E3D, art et culture, bilinguisme
- 6-Label ouverture internationale, consortium Ophélie
- 7-Isfec-Formiris
- 8-Animation pastorale
- 9-EPS Santé Bien-être
- 10-Numérique
- 11-Agenda



Service Psychologie

Organisation à la rentrée :

- **Assistante**
 - Agnès Le Breton : 30%

- **Psychologues :**
 - Régine Pichon : 80%
 - Lucie Tartière : 20%
 - Justine Le Liard : 85%
 - Adeline Bocquého : 40%
 - Chantal Philippe : temps partiel thérapeutique
 - Alison Le Gal : CDD temps plein tout le premier trimestre


- **Secteurs :**
 - La sectorisation sera de nouveau active l'an prochain, Lucie aura son propre secteur ainsi que Alison, pour plus de lisibilité
 - Carte des secteurs disponible sur l'espaCE

- **Les consultations :**
 - Bilans possibles à la DEC pour les parents qui le souhaitent




Points de vigilance :

- **Dates à respecter :**
 - Les commissions d'orientation (CDO, MDPH) imposent un calendrier auquel nous essayons de nous soumettre au mieux
 - Merci de bien respecter notre propre calendrier afin que l'on puisse anticiper au mieux les demandes
- **Numéros de portables:**
 - Merci de rappeler à vos équipes que nos numéros de portable ne doivent pas être communiqués aux familles.
 - Pour le lien avec les familles, c'est le numéro du service (accueil Agnès)
- **Demandes d'intervention :**
 - Merci d'utiliser le formulaire actualisé, que vous recevez dans la première news et qui est disponible sur l'espaCE
 - Ce document doit être impérativement signé par le CE
 - La famille doit être sollicitée pour la tarification qui est proposée en fonction des revenus



Outils à disposition :

- **EARS:**
 - Commission interne
 - Outils et associations supports seront proposés dans chaque news
 - A terme des animations pourront être proposées aux établissements qui le souhaitent
 - **Missions du service:**
 - Dans l'espaCE
 - Possibilité de nous solliciter en cas de demande qui n'apparaîtrait pas dans les missions
- 

Prévention-Santé

Projet de programme : Education à la sexualité

- **Texte de mars 2024**
 - Caractère obligatoire
 - Progressivité de la maternelle jusqu'au lycée
 - Repose autour de trois axes
- **Vademecum par l'Académie de Rennes**
 - Rappel des points essentiels du programme (CPS, cadre, références)
 - Argumentaire contre les contestations possibles des familles
- **Premières analyses du SGEC sur le projet de programme**
 - Absence mention des parents
 - Nécessité d'une posture éducative (caractère propre)
 - Lien avec le PPPF (relationnel, prévention)



Education inclusive

. Nouveautés

- Ulis Tréguieux
- Charte R.A = précisions frais de déplacements
- Réunion enseignants
- Contribution GRed.I : la réunion de classe
- Proposition présentation

LES PROFESSIONNELS DE
SANTÉ VOUS ACCOMPAGNENT
AVEC LES TND

↙

Le 1er octobre à 19h30
à l'auditorium du Moulin de
Blanchardeau à Lanvollon

Pour les
enseignants du
primaire et du
secondaire

. Déjà en place

- Livret de **Parcours Inclusif**
- Entretien Enseignant/AESH/Famille (guide)
- Outil ressources



Harcèlement / intimidation

Rappel : loi mars 2022
combattre le harcèlement scolaire

- **2023/2024** = 6 situations "signalées"
- **Prise en compte des situations** : harcèlement ou intimidation
 - Application obligatoire du protocole E.N
 - Nécessité journalisation écrite des faits
 - Rédaction d'un courrier de clôture par C.E à la famille
- Quand saisine plateforme =
 - Envoi à la DDEC par CE : journalisation et courrier de clôture
 - Envoi information clôture à la DSDEN par DDEC



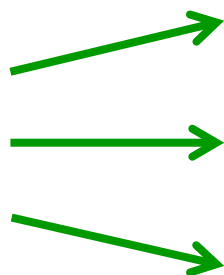
- [Accès rapide](#)





École / Établissement
en Démarche
de Développement
Durable
académie de Rennes

Labellisation E3D
de la maternelle
au lycée



S'engager pour l'environnement et le développement durable :

Projet global d'établissement pour rechercher la sobriété
écologique

Démarrage de la nouvelle campagne fin février 2025 jusqu'à la
mi-mai 2025

Labellisation d'une durée de 3 ans

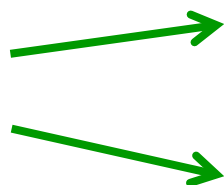
Accompagnements d'équipe

28 établissements labellisés en juin 2024 par la
Commission Académique et validés par le recteur,
les établissements seront invités par le rectorat à la
remise des attestations.

Rappel : Pour les établissements déjà labellisés, n'oubliez pas de
recandidater avant la fin des 3 ans afin de maintenir votre niveau ou de
monter au niveau supérieur.



2023/2024



Art et culture 2024-2025

L'éducation artistique et culturelle est une priorité, un outil d'éducation.

Tableau récapitulatif A&C

↳ Présentation des dispositifs 1er, 2d

↳ Liens vers les formulaires d'inscription



Espace CE

↳ Informations (PEAC, Adage recensement des actions A&C, Labellisation EAC académique, Appels à projets DRAEAC Ecole et Cinéma et MI)

Espace Enseignants

↳ Inviter les enseignants à consulter l'onglet Arts et culture



Rappels réguliers dans le [Point Infos](#)

↳ Vigilance pour les dates limites d'inscriptions

Ressources diverses :

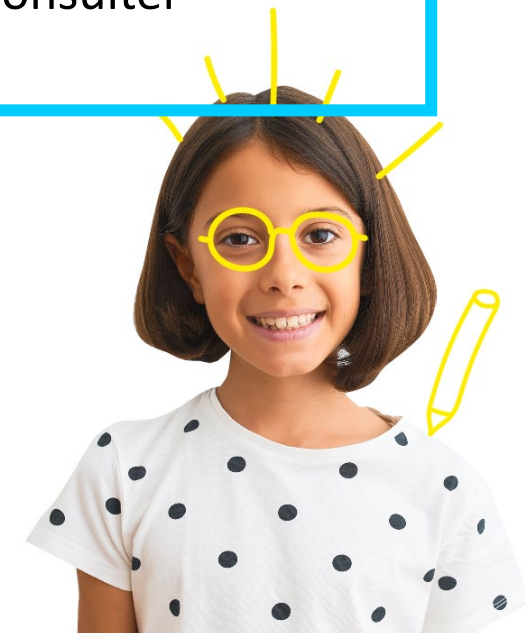
- PEAC
- www.crac.bzh
- artistes intervenants, affiches, logos

Formation régionale A&C

PEAC et Cinéma : " Filmer la ville "

Description et inscription

↳ sur [Formiris](#)
10 & 11 février 2025 et 2 avril 2025



Bilinguisme



Réunions départementales :

→ **Mercredi 16 octobre 2024 CE 1D 2D et enseignants 1D 2D**
9h30-12h
Ecole Saint-Léonard Guingamp

→ **Mercredi 11 décembre 2024 CE 1D**
9h30-12h
DDEC

→ **Mercredi 29 janvier 2025 Enseignants 1D**
9h30-12h
Ecole Saint-Léonard Guingamp

**Journée filière bilingue départementale 2024-2025 :
pour le cycle 1**

→ **Vendredi fin mai 2025**
(date et lieu à confirmer)



*Label
Ouverture
Internationale*

Consortium Ophélia



Label Ouverture Internationale



- **Pour les établissements souhaitant entrer dans la démarche**

Réunion le 2 octobre (14h à la DDEC)

- **Pour les établissements étant en N 1**

Prévoir une réunion en établissement cette année pour un accompagnement pour l'obtention du niveau 2.

- **Pour les établissements étant en N 2 sans renouvellement:**

(Dossier facultatif mais fortement conseillé)

Année 1: Ste Anne Ploeuc, Lannion St Jo Bossuet, Col St Yves Tréguier,

Année 2: eco -col St Joseph Guerledan

- **Pour les établissements labélisés depuis trois ans : Renouvellement**

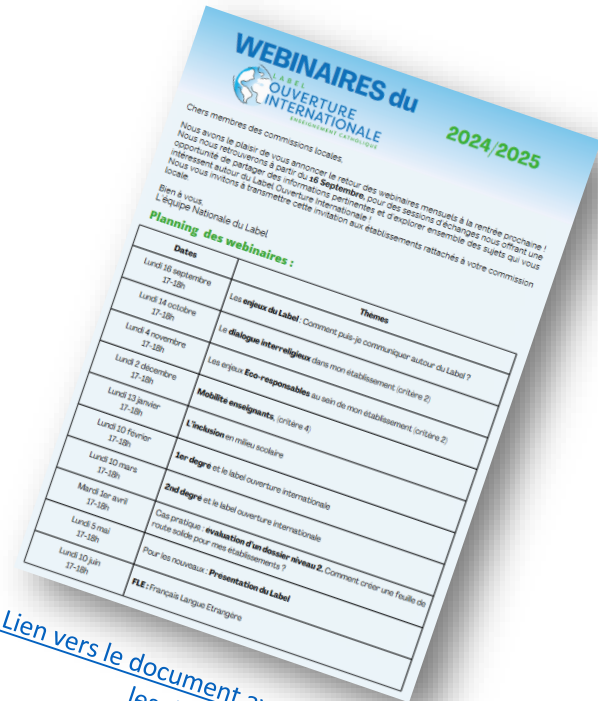
(Dossier obligatoire pour le maintien)

Col-lyc Guingamp, Col-lyc Jean XXIII

- **Pour les établissements labélisés depuis trois ans**

Le dossier sera examiné à la commission d'octobre

Col-lyc St Charles, Ecole Notre Dame Langueux et Col-lyc St Joseph Lamballe



[Lien vers le document avec toutes les dates](#)

Personnes ressources : Etienne Le Paven et Anne-Marie Gorski

Erasmus + et Consortium Ophelia

Orientations du consortium :

- Favoriser les mobilités des établissements du 1D
- Favoriser les mobilités des établissements nouvellement entrants
- Aide et accompagnement vers des alternatives au consortium (principalement accréditation individuelle et projet court de mobilité

Démarches disponibles sur le Sharepoint (<https://ecbzh.sharepoint.com/sites/22-Erasmus>)

Elles seront détaillés lors des reunions (Cf plan d'animation de la DDEC22)

Save the date !

Fête des projets "Erasmus +" **Erasmuscope le mercredi 18 juin**

Matériel

Disponible à la DDEC pour valoriser et communiquer sur vos projets lors de vos évènements (2 kakémonos, 1 banderole)

Contact

etienne.lepaven@e-c.bzh ou 07 56 06 23 86



Erasmus + et Consortium Ophelia



Pour 2023-2024

Type de mobilité	Nombre élèves	Nombre adultes	Subvention en €
Formation		119	195000
Groupe	729	90	368978
Indiv LT	2	0	7880
Observation		65	81345
Grand Total	731	274	653203



Pour 2024-2025

Type de mobilité	Nombre élèves	Nombre adultes	Subvention en €
Expert	0	2	1150
Formation	0	72	85894
Groupe	817	74	356107
Indiv CT	1	0	796
Indiv LT	7	0	9917
Observation	0	39	43107
VP	0	0	0
Grand Total	825	187	496971



Erasmus + et Consortium Ophelia

Flexibilité : Campagne d'avenant à la proposition

Uniquement si vous souhaitez modifier la proposition qui vous a été faite!

Processus:

D'ici le 15 septembre:

- Vous ou votre référent pour les mobilités:
 - > **soit vous faites les modifications directement sur le tableur envoyé en juin**
 - > **Soit vous me faites la demande par mail ou téléphone.**
- Ensuite je vous envoie la validation ou non de votre demande de modification **entre le 15 septembre et le 1^{er} octobre.**

Demande possible: changement de groupe de pays, de type de mobilité, du nombre de mobilité à la hausse ou à la baisse.



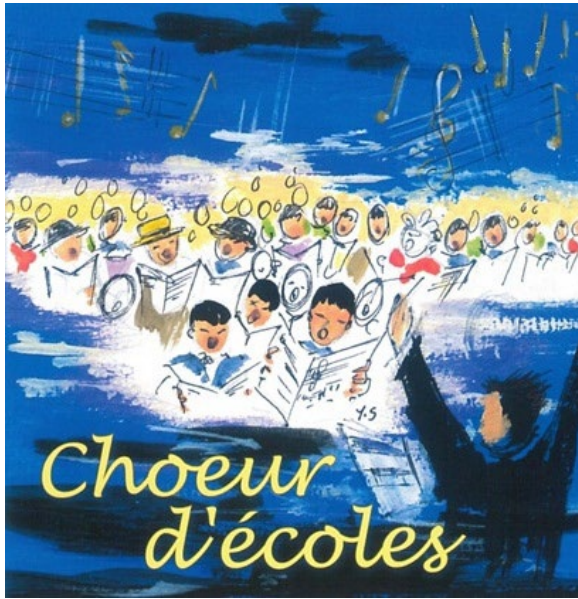
Erasmus + et Consortium Ophelia

Les alternatives - appels à projets en cours

[lien vers la plateforme européenne](#)

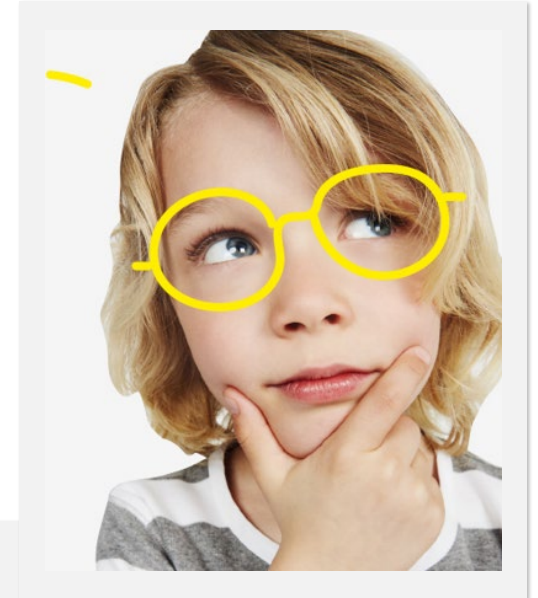
<p>Accréditation Erasmus dans l'enseignement scolaire (KA120-SCH)</p> <p>Appel 2024</p> <p>L'accréditation Erasmus est un outil pour les organismes qui souhaitent s'ouvrir à l'échange et à la coopération transfrontaliers sur une base continue. Les organismes accrédités auront plus facilement accès aux possibilités de financement de l'action clé 1.</p> <p>Date limite: 01-10-2024, 12:00 PM (heure de Bruxelles)</p> <p>39 jours restants</p> <p>Déposer une candidature</p>	<p>Projets de mobilité de courte durée pour les apprenants et le personnel dans l'enseignement scolaire (KA122-SCH)</p> <p>Appel 2024 Session 2</p> <p>Cette action soutient les écoles et autres organismes actifs dans le domaine de l'enseignement scolaire qui souhaitent organiser des activités de mobilité d'apprentissage pour les élèves et le personnel scolaire.</p> <p>Date limite: 01-10-2024, 12:00 PM (heure de Bruxelles)</p> <p>39 jours restants</p> <p>Déposer une candidature</p>
<p>Partenariats simplifiés dans l'enseignement scolaire (KA210-SCH)</p> <p>Appel 2024 Session 2</p> <p>Cette action permet aux organismes participants d'acquérir une expérience de la coopération internationale et de renforcer leurs capacités. Les partenariats à petite échelle sont conçus pour élargir l'accès au programme aux acteurs à petite échelle et aux personnes difficiles à atteindre dans les domaines de l'enseignement scolaire, de l'éducation des adultes, de l'enseignement et de la formation professionnels, de l'éducation, de la jeunesse et du sport.</p> <p>Date limite: 01-10-2024, 12:00 PM (heure de Bruxelles)</p> <p>39 jours restants</p> <p>Déposer une candidature</p>	<p>Partenariats de coopération dans l'enseignement scolaire (KA220-SCH)</p> <p>Appel 2024 Session 2</p> <p>Cette action permet aux organismes participants d'acquérir une expérience de la coopération internationale et de renforcer leurs capacités, mais aussi de produire des livrables innovants de haute qualité. L'objectif principal des partenariats de coopération est de permettre aux organismes d'accroître la qualité et la pertinence de leurs activités, de développer et de renforcer leurs réseaux de partenaires, d'augmenter leur capacité à opérer conjointement au niveau transnational, en stimulant l'internationalisation de leurs activités et en échangeant ou en développant de nouvelles pratiques et méthodes ainsi qu'en partageant et en confrontant des idées.</p> <p>Date limite: 01-10-2024, 12:00 PM (heure de Bruxelles)</p> <p>39 jours restants</p> <p>Déposer une candidature</p>

COMMUNICATION



Nous vous proposons les CD invendus des années passées : ceux-ci sont à votre disposition à la DDEC.

Volume	Reste
Volume 22	375
Volume 21	706
Volume 20	126
Volume 19	272
Volume 18	207
Volume 17	554
Volume 16	32
Volume 15	13
Volume 14	23
Volume 13	22
Volume 12	3
Volume 11	32
Volume 8	19
Volume 7	15
Volume 6	15
Volume 5	3
Volume 2	24
Chœur de collège	7



Circulaire de rentrée 2024

"Ne laisser aucun élève au bord du chemin"

[CIRCULAIRE DE RENTREE 2024](#)



Evaluations nationales

- Rentrée 2024 évaluations nationales en maths et en français pour tous les niveaux du CP au CM2
- Les passations seront organisées par chaque école du 9 au 20 septembre 2024.
- La saisie des réponses des élèves se déroulera du 9 au 27 septembre.
- Les résultats des évaluations devront être communiqués individuellement aux parents, accompagnés des explications nécessaires.

Vous trouverez sur éduscol plusieurs documents qui vous préciseront le contenu et les principes de ces évaluations :

- <https://eduscol.education.fr/evaluations-nationales-CP>
- <https://eduscol.education.fr/evaluations-nationales-CE1>
- <https://eduscol.education.fr/evaluations-nationales-CE2>
- <https://eduscol.education.fr/evaluations-nationales-CM1>
- <https://eduscol.education.fr/evaluations-nationales-CM2>



Evaluations externes des établissements

Nom des écoles	Ville	Circonscription	Évaluateur Ext 1	Évaluateur PRIVE
Notre dame	PLEUDIHEN-SUR-RANCE	DINAN NORD	D'ANGELY Anne	Thoreux Céline
Anne Leroy	BEGARD	GUINGAMP NORD	LE ROHO Christophe	JOUAN Anthony
St-Joseph	PRAT	GUINGAMP NORD	LE ROHO Christophe	JOUAN Anthony
St Joseph	BEAUSSAIS-SUR-MER	DINAN NORD	RAULT Lionel	GUEVELLOU Anne Lise
Ste anne	MERDRIGNAC	DINAN SUD	LEFORT Rose-Marie	GOURHANT Pierrick
St Yves	PLOUHA	PAIMPOL	FLOCHEL Vincent	LE BOURDOULOUS Christelle
Sainte-Anne	PLELO	GUINGAMP SUD	MENAGER Myriam	DANIEL Patrice
Saint-Joseph	LANDEHEN	LAMBALLE	DROZDOFF Laurence	CREZE Sophie
Brelevenez	LANNION	LANNION	BOSCHER Armelle	DONVAL Morgane
Sainte-Anne	LOUDEAC	LOUDEAC	BOSCHER Stéphane	SAGORIN Emanuelle
La providence	SAINT-BRIEUC	ST-BRIEUC EST	PARANT Katell	POULOUIN Mélina
Notre dame des Noes	BINIC-ETABLES-SUR-MER	ST-BRIEUC OUEST	PERCHERON Pascal	ANDRE Jean Marie



Evaluations externes des établissements

- L'organisation des évaluations externes reste libre entre les évaluateurs et les écoles.
- Échéance : Les travaux doivent être achevés pour le 31-05-2025
- Présentation des modalités de l'évaluation pour les CE des établissements évalués **le 11/09/24 à 9h30 à la DDEC.**



Départ en retraite de Myriam Mercier remplacée par **Olivier Richard**



- L'offre de formation 1D et 2D est disponible sur le site de l'ISFEC et le site de FORMIRIS.
- Le poster des formations continue 1D sera adressé directement aux CE début septembre.
- Le poster des formations continue 2D sera adressé directement aux CE courant septembre.
- Les plaquettes des formations collectives pour vos équipes vous ont été envoyées début juin 2024.

FORMIRIS

Formation continue

formiris
Ensemble préparons notre avenir
BRETAGNE

Le plan de formation 2024/2025 pour 1er degré est disponible sur [formiris.org](https://www.formiris.org).

<https://www.formiris.org/actualites/bretagne/bretagne-je-me-forme-en-2024-2025>

Un simple clic sur la référence de formation de votre choix vous permettra de lire son contenu et de vous inscrire .
Les inscriptions sont possibles jusqu'à 7 jours avant la date de début de la formation, sous réserve de places disponibles.

La validation de votre demande d'inscription par votre chef d'établissement dans son espace établissement vaut inscription définitive.

Nouveauté

une page "**Enseigner les Mathématiques et le français aux cycles 1 et 2 : formez-vous en proximité**" sera disponible fin août/début septembre sur le site de Formiris.

4 offres au choix pourront être déployées en secteur selon les demandes recueillies.

- Les mathématiques pour l'école maternelle
- Le langage à l'école maternelle : approches didactiques de l'enseignement de l'oral et de l'écrit
- Les mathématiques au cycle 2
- Le français au cycle 2 au service du dire, lire et écrire

Les équipes ou les enseignants intéressés pourront se préinscrire sur le site de Formiris . Les lieux des formations seront ensuite arrêtés en fonction des demandes.

Pastorale



. *Commission Pastorale 1D*

. *"Save the date" :*

. 5 mars 2025 : Journée de ressourcement enseignant à la Maison St Yves

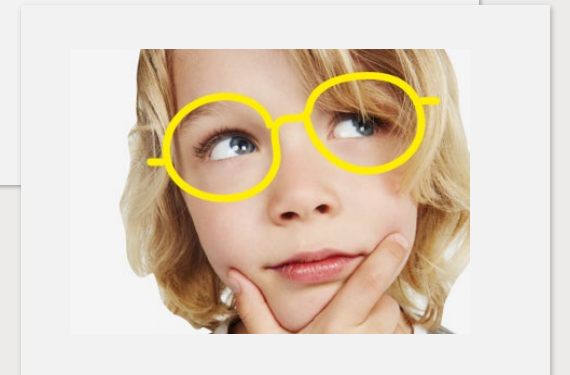
. 19 mars 2025 : Conférence de J.G. Xerri
« Comment traiter l'intériorité pour qu'un engagement ne devienne pas épuisement »

. *Formation "Théo CE"*

. Cf plan d'animation

. *Lien avec le service catéchèse diocésain*

. *Le Chemin de Noël*



Dominique
Le Bacquer

Sophie Crézé
St Michel

Stéphanie Hamelin
St Joseph

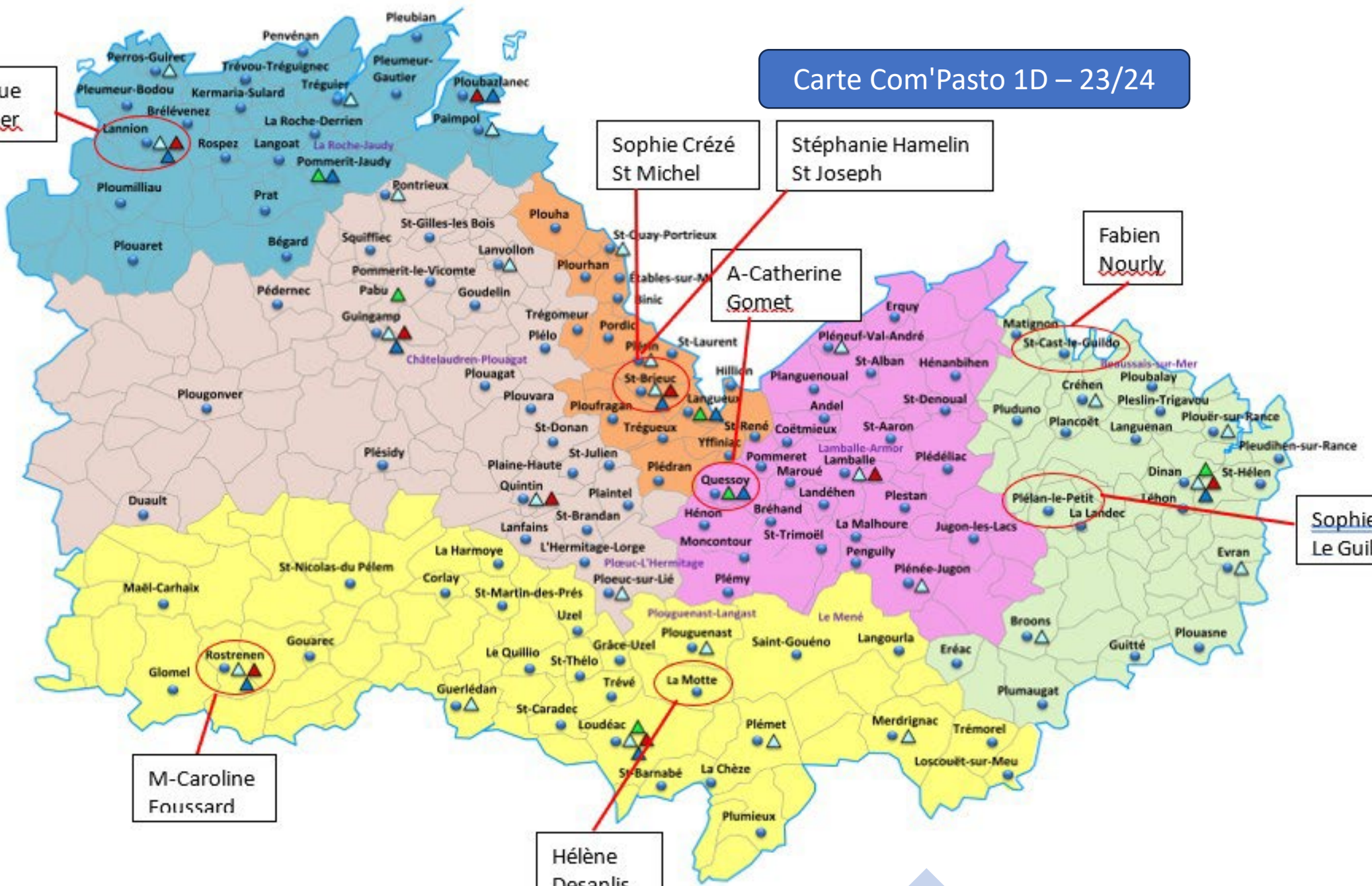
Fabien
Nourly

A-Catherine
Gomet

Sophie
Le Guillou

M-Caroline
Foussard

Hélène
Desanlis



EPS/Santé/Bien-être

Mercredi 28 août 2024 :

Le dossier EPS/SANTÉ/BIEN-ÊTRE réseau EC 22 - rentrée 2024 sera transmis par mail et mis en ligne sur la [page EPS/SANTE/BIEN-ETRE de l'espace prof. EC 22](#) .

Sommaire

- **Circulaire de rentrée 2024**

- ✓ [Extraits](#) (pages 3 à 4)

- **Distinction entre l'EPS et les 30 minutes d'activité physique quotidienne (30' APQ)**

- ✓ [Présentation succincte de l'EPS / des 30' APQ ; proposition d'une sélection de ressources autour des 30' APQ](#) (pages 5 à 7)

- **Infos autour de 2 savoirs sportifs fondamentaux dans le domaine de l'Education Physique et Sportive :**

- ✓ [Savoir nager en sécurité](#) (pages 9 à 13)

- ✓ [Savoir rouler à vélo \(SRAV\)](#) (pages 14 à 18)

- **Infos réseau Enseignement Catholique 22 :**

- ✓ [Présentation de l'UGSEL 22, des commissions et personnes qui agissent pour l'EPS/la santé/le bien-être, au sein du réseau EC 22](#) (pages 20 à 23)

- ✓ [Calendrier des événements programmés \(sur l'année scolaire 2024/2025 ; sur l'olympiade 2024/2028\)](#) (pages 24 à 26)

- ✓ [Présentation des propositions 2024/2025 \(animations, projets, rencontres ...\) à destination des classes, des écoles](#) (pages 27 à 42)

- ✓ [Présentation des propositions 2024/2025 \(conférence, animations, formations\) à destination des enseignants, des équipes](#) (pages 43 à 49)

- ✓ [Infos diverses : Dates à retenir sur la première période / Contacts, supports de communication et sites internet UGSEL et DDEC](#) (pages 50 à 56)



EPS/Santé/Bien-être

Focus sur quelques événements programmés sur l'année scolaire 2024/2025 :

Formation (12h) Pratiques corporelles de bien-être – Tous cycles



Lundi 21 et mardi 22 octobre 2024 – 9h/16h30
ST BRIEUC (Centre Saint François d'Assise)

Animée par Annie SÉBIRE et Corinne PIEROTTI

Conseillères pédagogiques départementales en EPS – Académie de PARIS

Ont animé la matinée conférence *Pratiques corporelles de bien-être* (08/11/23 – ST BRIEUC – 300 enseignants)

Présentation et inscription : [cliquez ici !](#)

30 places disponibles !
Inscriptions possibles jusqu'au 27/09/24.



Formation (12h) L'activité physique à l'école maternelle – Cycle 1



Lundi 07 et mardi 08 avril 2025 – 9h/16h30
ST BRIEUC (Centre Saint François d'Assise)

Animée par Corinne PIEROTTI

Conseillère pédagogique départementale en EPS – Académie de PARIS

Présentation et inscription : [cliquez ici !](#)

25 places disponibles pour toute la Bretagne !
Inscriptions ouvertes.

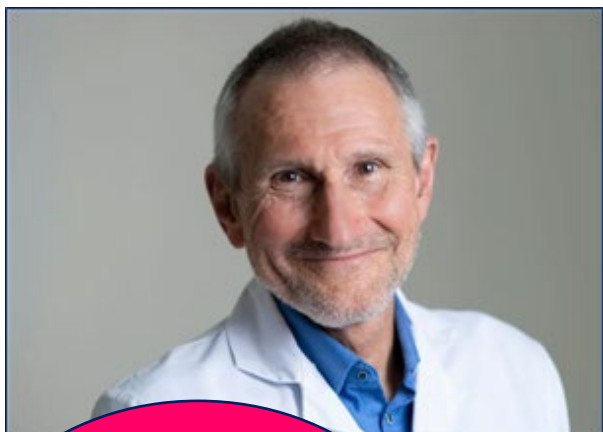
EPS/Santé/Bien-être

Focus sur quelques événements programmés sur l'année scolaire 2024/2025 :

Matinée conférence (3h)

Santé et bien-être des jeunes à l'Ecole

Invitation à destination des chefs d'établissement, enseignants, personnels d'éducation 1er et 2nd degrés et représentants d'associations de parents d'élèves, du réseau Enseignement Catholique 22.



La France,
119^{ème} sur 146 pays testés
sur les niveaux d'activité physique
de leur jeunesse, par l'OMS
(Organisation Mondiale de la Santé).

Source :

[Dossier de presse gouvernemental](#)
[L'équipe de France des 30 min d'APC](#)
06 février 2023



Mercredi 06 novembre 2024 – 9h/12h
ST BRIEUC (Amphi du Lycée Sacré-Cœur La Salle)

1 - Intervention de François CARRÉ (cardiologue et médecin du sport)
« Inactivité physique et sédentarité chez les jeunes (enfants/ados) : il est urgent d'agir ! »

2 - Echange (questions/réponses) avec la salle

3 - Quelle(s) réponse(s) dans la classe, dans l'établissement, dans le réseau EC 22 ?
Promotion de l'activité physique quotidienne ; lutte contre la sédentarité : pistes d'action / partage d'expériences, de pratiques initiées au sein d'établissements

Présentation et inscription : [cliquez ici !](#)

Inscriptions
possibles jusqu'au
27/09/24.

EPS/Santé/Bien-être

Focus sur quelques événements programmés sur l'année scolaire 2024/2025 :

Projet Fête des jeux de société avec l'UGSEL – Cycle 2 (CP/CE)

**De la table au terrain de sport, à la découverte de jeux de société !
Un projet à la carte ; deux options ...**

*Pack de
5 jeux
de société*

Coût :
86 €
(au moins
1 par école)



T-shirt =
5 € / élève



Projet
sans rencontre
=
2 € / élève

Accès à l'ensemble
des ressources élaborées
(dossier EPS « Jeux de
société » ; proposition de
rencontre « clef en main » ...)

2 options

Projet
avec rencontre
=
9 € / élève

Organisation du projet
et de la rencontre ; aide aux
déplacements des classes ;
ressources élaborées (4 €)
T-shirt élève (5 €)

Réunion de présentation du projet : Mercredi 29 janvier 2025 (9h/13h)

Journée de rencontre : Vendredi 16 mai 2025 (9h/16h)

PLOUFRAGAN - Complexe sportif du Haut-champ



IMPORTANT
Classes qui peuvent
y participer :
CP ; CP/CE1 ; CP/CE2 ; CP/CE ;
CE1 ; CE1/CE2 ; CE2.

**Infos et inscriptions :
[cliquez ici !](#)**

Inscriptions
jusqu'au mardi
10 septembre
2024

NUMERIQUE



Les ateliers numériques

[Pour s'inscrire, c'est ici](#) [Le programme 2024-25](#)

Les ateliers numériques, qu'est-ce que c'est ?

Les animateurs numériques de la DEC22 et ceux des autres départements proposent à tous les enseignants de l'EC22 et de Bretagne des animations appelées «Ateliers numériques». Elles ont pour objectif de les aider à progresser dans leurs pratiques numériques. Ces animations sont libres et ouvertes à tous (professeurs des écoles, de collège ou de lycée...), qu'ils soient peu initiés ou utilisateurs plus confirmés ...

Une heure pour se former sur des outils pratiques

Les ateliers sont organisés **en visio** sur une heure environ un jour de la semaine (le lundi, mercredi ou jeudi en fonction des ateliers). Ces visios pourront être organisés par des animateurs d'autres départements.

laurent.mercier@e-c.bzh

[Sommaire](#)



Atelier 1 (1D-2D) en visio - La boîte à outils pour gérer sa classe (projeter, gérer les groupes, donner les consignes ...). Nous vous proposons d'en découvrir quelques-uns.

(24/09/2024 de 17h30 à 18h30)

Atelier 2 en visio (cycles 2-3) - Le livret numérique Edumoov

Effectuer le suivi personnalisé des élèves et éditer les livrets d'évaluation

(25/09/2024 à 10h00)

Atelier 3 en visio (1D-2D) - Débuter sur une application IA générative (Chat GPT, Mistal, Gemini, Copilot) :

Lors de cette visio, vous découvrirez comment appréhender l'utilisation d'une application IA générative par la création de prompts (instructions). Vous pourrez expérimenter quelques cas pour votre pratique de classe et vous lancer.

(26/09/2024 de 17h30 à 18h30)

NUMERIQUE



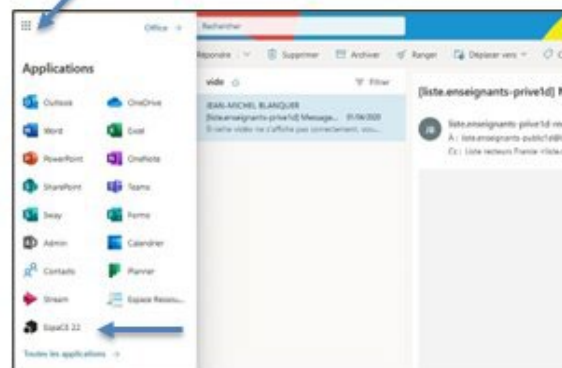
Deux sites "Ressources"

Pour les enseignants 1er
et 2nd degré



<https://ddec22.asso.fr/>

A partir de l'adresse CE perso BZH.



[Lien vers site ressources
pour les enseignants](#)



NUMERIQUE



Antivirus !

L'installation d'un logiciel antivirus sur sa machine personnelle d'enseignant :

TREND MICRO INTERNET SECURITY vient de dénoncer son contrat avec l'Education Nationale (09/2024). Il ne sera plus possible de renouveler la licence de Trend Micro pour les enseignants cette année. Les abonnements courent jusqu'à leur date expiration.

Le CAEC-SI préconise d'utiliser la solution de protection par défaut de Windows (Defender ...). Il sera donc nécessaire d'enlever Trend à la date d'expiration afin que le Defender présent nativement sur les machines s'active. Il faut éviter d'installer les solutions gratuites de type AVAST.

L'installation d'un logiciel antivirus sur les machines des établissements

La solution Trend fournie par le rectorat en remplacement de Kaspersky n'est plus retenue par le CAEC-SI. Une réflexion concernant une possible fourniture du logiciel WithSecure pour les écoles est en cours au niveau du CAEC. Je vous tiendrai au courant.

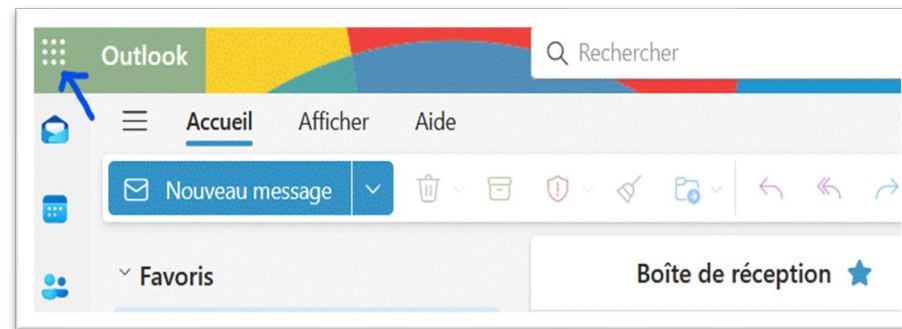
En attendant, il est impératif de supprimer Kaspersky des machines s'il est encore présent afin que le Defender de Windows s'active et prenne le relais.

[Lien vers site ressources pour les enseignants](#)

laurent.mercier@e-c.bzh



NUMERIQUE



Calendrier Office 365

Vous avez reçu par messagerie les différentes dates de réunion de l'année 2024-2025 par Nathalie Préauchtat.

Ces dates sont placées automatiquement dans votre calendrier numérique. Ce calendrier est accessible par les petits carrés en haut à gauche de votre fenêtre de messagerie personnelle bzh. Si vous n'utilisez pas cet outil, il vous faut les noter au fur et à mesure dans votre agenda papier ce qui n'est pas toujours pratique.

- L'usage du calendrier numérique reste plus efficace en particulier quand on a besoin de croiser les agendas familiaux et professionnels. C'est déjà le cas pour de nombreux CE.
- Certaines écoles ont décidé d'équiper leurs enseignants des outils Office. Du coup, des calendriers partagés sont possibles entre les collègues.

N'hésitez pas à me contacter pour la mise en place de ces outils : laurent.mercier@e-c.bzh



NUMERIQUE



[Lien vers site ressources
pour les enseignants](#)

**Et si vous offriez à vos enseignants les outils de
la messagerie Office 365 de Microsoft !**



Il est possible aujourd'hui d'uniformiser les outils de messagerie dans votre établissement et de donner accès à vos enseignants à des outils professionnels et sécurisés comme y ont accès déjà les enseignants spécialisés et bilingues



Les enjeux

laurent.mercier@e-c.bzh

- Disposer d'outils professionnels de communication sécurisés
- Faciliter les échanges entre les enseignants
- Sécuriser la sauvegarde de ses documents et leur transmission
- Accéder facilement aux adresses des collègues.
- Développer des habitudes de travail collaboratives ...
- Utiliser des outils RGPD hébergés en Europe

Des équipes
se sont déjà
lancées !

Les outils contenus

- Une **messagerie sécurisée institutionnelle** Outlook avec un accès à l'ensemble des adresses des collègues du département
- Un **espace de stockage One Drive de 100 go** synchronisable directement sur votre ordinateur pour sauvegarder vos données en temps réels et créer des documents collaboratifs
- Les outils **Word, Excel, Power Point en ligne** pour pouvoir ouvrir vos documents sur votre téléphone ou une tablette
- Des outils qui vous permettront également de **réaliser des visios, de créer des formulaires, des agendas partagés, des groupes de travail, des dossiers partagés ...**

Sommaire

Le coût : L'ouverture de ces services sera facturée directement par le CAEC par un appel à contribution de 0,60 euros par élève et par an. Les enseignants gardent ces outils tout au long de leur carrière.

laurent.mercier@e-c.bzh

A vos agendas :



[Sommaire](#)

Je
il tu
il nous
UN AUTRE REGARD
SUR L'ENSEIGNEMENT.

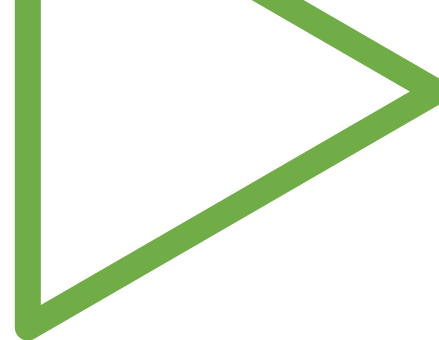
PLAN D'ANIMATION 2024-2025



[Plan d'animation 2024-2025](#)



[Sommaire](#)



Quelques dates (à retrouver directement dans vos calendriers "Save the date") :

Mercredi 6 novembre 2024
(9h-12h)

Intervention
du **Professeur François CARRÉ**
(cardiologue)

**"Inactivité physique et sédentarité
chez les jeunes : il est urgent d'agir ! »**

Formation MPP

(Méthode de Préoccupation Partagée)

Session 1 :

Lundi 21 et mardi 22 octobre 2024

Session 2 :

Lundi 10 février et mardi 11 février 2025

Groupes de supervision en visio :
7 et 8 avril 2025

Mercredi 2 avril 2025
Le Printemps des possibles...
Cultivons la R.E.F. !
Lycée La Ville Davy, QUESOY (journée)



ENSEIGNEMENT
PRIVÉ
CATHOLIQUE
CÔTES D'ARMOR



P RINTEMPS
des POSSIBLES



CULTIVONS... *la relation école famille*

> Le Printemps des possibles... Cultivons la R.E.F. !

Des conférences en amont de l'événement

Mercredi 2 avril 2025 La Ville Davy Quessoy

Des ateliers : présentation et partage de pratiques pour une relation école/familles réussie.

Conférences



La Relation Ecole Famille *fil rouge*



Thème	Descriptif – Intervenant	Date – lieu – horaire	Public	Lien inscription
Formation à la Méthode de Préoccupation partagée	Le centre RESIS et Jean-Pierre BELON accompagnent les équipes à la méthode de préoccupation partagée. Deux sessions de formation de deux jours en présentiel + une demi-journée de régulation en visio-conférence.	21 et 22 octobre 2024 7 avril 2025 10 et 11 février 2024 8 avril 2025 Lieu à préciser	Equipes 1D et 2D	SESSION Octobre 2024 SESSION Février 2025
	Ateliers, conférences, pour échanger et mutualiser entre établissements les pratiques pédagogiques et éducatives favorisant une relation école famille de qualité.	Mercredi 2 avril 2025 La Ville Davy QUESOY	Communautés éducatives 1D et 2D	Inscriptions à venir
	Cycle de conférences Jean-Marie PETITCLERC - Education à la spiritualité <u>Sœur Catherine Fino – la relation école famille au regard de la tradition chrétienne</u> <u>Bruno Humbeeck – La Co-éducation</u>	26 novembre 2024 20 mars 2025 28 mars 2025 20h/22h	Enseignants Personnels Parents	A venir

BONNE RENTRÉE!!!

