



Je
tu
il
nous

UN AUTRE REGARD
SUR L'ENSEIGNEMENT.



INFOS PE N°11
02-04-2024

Sommaire

- 1 – Edito
- 2 - Gestion administration
- 3 - Plan Animation
- 4 – Pastorale
- 5 - Education Inclusive
- 6 – Pédagogie
- 7 - Numérique
- 8 - E3D
- 9 – Bilinguisme
- 10 - Art et culture
- 11 - Label International/ Consortium
- 12 - EPS/Santé/Bien-être
- 13 – A.P.E.L. 22
- 14 - Formations
- 15 - Communication
- 16 - Vie des établissements



EDITO



Chers collègues,

L'actualité met le projecteur sur l'école. Dans cette affaire du proviseur du lycée parisien, on ne peut qu'être consterné par la situation. Encore plus affligeant est le discours du rectorat de Paris qui n'ose pas nommer les choses telles qu'elles sont et se réfugie derrière des explications oiseuses.

On peut se dire que l'enseignement catholique des Côtes d'Armor est bien éloigné de ce type de problème, c'est vrai mais il faut rester vigilant. Pour l'heure, vous ne m'avez pas signalé de comportement d'élève défiant l'autorité des adultes de telle manière que la situation soit ingérable.

En revanche, vous êtes de plus en plus nombreux à signaler des comportements inadaptés de certaines familles. Elles restent très minoritaires mais c'est une minorité qui peut affecter la sérénité de certains établissements et de certains d'entre vous.

La première qu'il nous faut avoir, c'est la lucidité et l'humilité. Chacun d'entre nous peut commettre une erreur, une injustice à l'égard d'élèves ou de parents. Je vous invite à le reconnaître d'abord auprès des intéressés. Reconnaître que l'on s'est trompé auprès de celui qui à pâti de notre erreur grandit celui qui fait cette démarche.

La deuxième réaction, c'est de tenir bon quand notre position est juste et que notre refus de telle ou telle demande particulière sert le bien commun. Et dans ce cas, que celui qui est victime d'attaques soit un personnel, un enseignant, un chef d'établissement, nous avons le devoir de ne rien laisser passer.

Si, sur tel ou tel cas, vous avez besoin de notre appui, n'hésitez pas à solliciter la Ddec.

Bonne semaine,
Philippe Gerbel



[Sommaire](#)

Gestion administration



Mouvement de l'emploi :

Ouverture du serveur du Rectorat pour la saisie des vœux : du 3 avril au 23 avril 2024 (étape obligatoire)

Renvoi fiche de vœux à la DDEC (Caroline QUINCHON) : 19 avril dernier délai. La fiche doit également être renvoyée si l'enseignant souhaite se retirer du mouvement.

La liste des postes évolue ; une nouvelle version sera transmise dans les jours à venir

Prochaine commission de l'emploi : 15 mai 2024



[Sommaire](#)

Mobilité des chefs d'établissement R 2024

1	Publication du poste à pourvoir.
2	Recueil des candidatures. CV avec photo, lettre de motivation manuscrite à adresser à : <i>Monsieur le Directeur diocésain, Centre Saint-François d'Assise, DDEC 7 rue Jules Verne CS 30222 22002 SAINT-BRIEUC cedex 01</i> Ou par mail à nathalie.preauchat@e-c.bzh
3	Première sélection des candidatures sur dossier.
4	Entretiens avec Adjoint au Directeur Diocésain / Chargé de Mission / Membre du Conseil de Tutelle.
5	Transmission des informations au Directeur Diocésain.
6	Consultation du conseil de tutelle diocésain.
7	Recherche par le Directeur diocésain de l'avis favorable de l'OGEC de l'établissement concerné.
8	Nomination par le Directeur diocésain.
9	Présentation du nouveau Chef d'établissement à la Communauté éducative de l'établissement.

Gestion administration

LES APPELS à candidatures en suivant le lien ci-dessous :

[Directions vacantes : appels à candidatures](#)



Sommaire

COMMUNICATION

Je
tu
il
nous

UN AUTRE REGARD
SUR L'ENSEIGNEMENT.

Happy
hour
Jeudi
18
avril

- **Nouvel évènement autour du métier d'enseignant !**
Afin de rejoindre des personnes qui spontanément n'auraient pas pensé à la profession, nous proposons un format original de rencontre.
L'happy hour est construit comme un rendez-vous convivial pour faire découvrir le métier (témoignages de parcours atypiques, découverte de notre projet, accompagnement proposé...).
- **Prochaine date jeudi 18 avril 2024 au lycée Saint-Joseph Bossuet
à Lannion (17 h 30)**
- Nous avons besoin de chacun d'entre vous **pour relayer l'information**, tout particulièrement pour les établissements se situant dans un large **secteur autour de Lannion.**
- **Merci de distribuer le flyer au-delà des familles (commerces, affichage...) et d'en faire la promotion au sein de votre établissement.**

Happy
hour
autour du métier
d'enseignant

**JEUDI 18 AVRIL
17H30 > 19H**

> RENDEZ-VOUS AU
LYCÉE SAINT-JOSEPH BOSSUET - 4 RUE DE LA BIENFAISANCE - 22300 LANNION



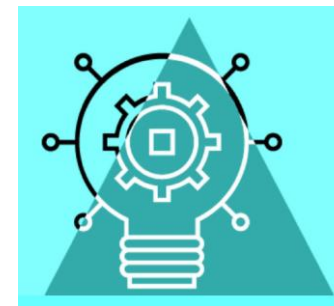
Education inclusive

→ Vous souhaitez évoluer dans votre parcours professionnel et l'enseignement spécialisé vous intéresse (Ulis, R.A). Vous pouvez prendre contact avec **Patrice POTIER** à la DDEC pour obtenir des informations. patrice.potier@e-c.bzh

→ [Les difficultés à expression comportementale... petite vidéo pour en savoir un peu plus](#) (sur Cap école inclusive)

→ [Aborder par des vidéos "clownesques" des questions d'école ...](#) pour changer d'approche !

[Sommaire](#)



[Outil Digipad](#)

Pédagogie

La semaine francophone de la classe dehors

Du 20 au 27 mai 2024

A DIFFUSER AUX ENSEIGNANTS



Durant cette semaine, les enseignants du monde francophone sont invités à sortir avec leurs élèves à proximité de leur lieu habituel d'enseignement.

Vous n'êtes jamais sorti ? C'est l'occasion de vous lancer.



Vous sortez déjà toutes les semaines ? Profitez de la semaine francophone de la classe dehors pour encourager vos collègues à se lancer, partager vos pratiques avec les parents et les partenaires de l'école pour faire connaître les joies du dehors.

Je m'inscris à la semaine "école dehors" et je recevrai un lien vers un padlet réalisé par des personnes ressources des 4 DDEC de Bretagne.

Dans ce padlet, je trouverai des propositions d'activités clés en main, par cycle, en abordant différentes entrées : sensorielle, mathématiques, maîtrise de la langue, naturaliste, artistique.

[Je m'inscris ici.](#)

[Sommaire](#)



NUMERIQUE



[Lien vers site ressources pour les enseignants](#)

Et si vous offriez à vos enseignants les outils de la messagerie Office 365 de Microsoft !



Il est possible aujourd'hui d'uniformiser les outils de messagerie dans votre établissement et de donner accès à vos enseignants à des outils professionnels et sécurisés comme y ont accès déjà les enseignants spécialisés et bilingues

Les enjeux

laurent.mercier@e-c.bzh

- Disposer d'outils professionnels de communication sécurisés
- Faciliter les échanges entre les enseignants
- Sécuriser la sauvegarde de ses documents et leur transmission
- Accéder facilement aux adresses des collègues.
- Développer des habitudes de travail collaboratives ...
- Utiliser des outils RGPD hébergés en Europe

Des équipes se sont déjà lancées !

Les outils contenus

- Une messagerie sécurisée institutionnelle Outlook avec un accès à l'ensemble des adresses des collègues du département
- Un espace de stockage One Drive de 100 go synchronisable directement sur votre ordinateur pour sauvegarder vos données en temps réels et créer des documents collaboratifs
- Les outils Word, Excel, Power Point en ligne pour pouvoir ouvrir vos documents sur votre téléphone ou une tablette
- Des outils qui vous permettront également de réaliser des visios, de créer des formulaires, des agendas partagés, des groupes de travail, des dossiers partagés ...

Sommaire

Le coût : L'ouverture de ces services sera facturée directement par le CAEC par un appel à contribution de 0,60 euros par élève et par an. Les enseignants gardent ces outils tout au long de leur carrière.

NUMERIQUE



[Lien vers site ressources pour les enseignants](#)

Petite information concernant vos outils de messagerie.

L'application **Onedrive** qui est désormais installée sur beaucoup d'ordinateurs portables de chefs d'établissement ou d'enseignant disposant d'une adresse BZH. Elle permet une sauvegarde en temps réel de ses données.

Microsoft vient de modifier la capacité de stockage des One drive. Nous allons passer de 1000 go à 100 go.

Il va falloir donc vérifier où vous en êtes au niveau du stockage et retirer du Onedrive des dossiers qui pourraient être volumineux et ne servant que d'archive. **Le plus souvent, ce sont des photos ou des vidéos.**

La **solution préconisée**, c'est de garder ces données sur la machine mais en dehors du dossier One drive ou des dossiers couverts par One drive (dossier document-images-bureau si vous n'avez pas décoché l'option, ce qui est conseillé au moment de l'installation.). Il faut donc vérifier que ces trois dossiers ne sont pas concernés.

Ensuite, il faut en faire une copie sur un disque dur externe des dossiers retirés. **Pour vérifier le niveau de stockage atteint ou voir si votre bureau, votre dossier images ou documents sont également synchronisés, regarder le petit tuto que je vous ai construit.**

[Lien vers tuto 1 : Onedrivestockagedossiersynchronises.mp4](#)

Quand l'opération est faite, les données enlevées du Onedrive sont dans une poubelle en ligne, stockées pendant 90 jours. Tant qu'elles sont dans la poubelle en ligne, elles comptent dans le total. Du coup, il faut également supprimer les données de la corbeille en ligne. (je vous ai construit un tuto vidéo très court pour faire la procédure).

[Lien vers tuto 2 : onedrivepoubelleenligne.mp4](#)

N'hésitez pas à me contacter par téléphone ou email si vous avez le moindre doute: laurent.mercier@e-c.bzh



[Sommaire](#)



S'engager pour l'environnement
et le développement durable :

La campagne 2024 de candidature est ouverte jusqu'au 19 mai 2024.

Les **formulaire**s de candidature s'effectuent en ligne via ce lien: [Campagne de labellisation E3D](#) et sont à remplir dans le [Dépôt des demandes de labellisation E3D 2023-2024](#)

N'oubliez pas de remplir et d'enregistrer le [diagnostic](#) et de le mettre en annexe en pièce-jointe n°4



Ma Petite Planète - Challenge de défis écologiques

Voici la [présentation de la version scolaire](#)

[Kit de communication](#) dans lequel vous trouverez un texte de présentation, nos logos, des affiches, des photos...

[Vidéo récapitulative de la dernière édition](#), qui montre la dynamique et l'impact auprès des jeunes.

Date prochaine édition scolaire : 18 novembre au 9 décembre 2024.

Le lien (à destination des enseignants) pour s'inscrire à un **webinaire de présentation** : [ICI](#)

[Sommaire](#)



S'engager pour l'environnement et le développement durable :

La campagne de financement des projets d'aires éducatives est actuellement ouverte et s'adresse aux écoles et établissements scolaires ayant mené un projet d'aire éducative l'an passé ou les années précédentes et qui souhaitent reconduire le dispositif à la rentrée scolaire 2024-2025.

Attention, les porteurs de projets ont seulement **jusqu'au 15 avril inclus** pour déposer un « **préprojet** ».

Campagne de financement de l'OFB pour les aires éducatives a été lancée le 1er mars 2024

Pour rappel, la campagne de financement est en deux phases :

- **1^{er} mars au 31 mai** pour tous les **projets existants** (= présents sur Sagae)
- **1^{er} juin au 15 octobre** pour les **nouveaux projets** qui débuteront en 2024-2025

Si vous souhaitez plus d'information, nous vous invitons à revoir [ICI](#) mot de passe : TAP2024

- Le webinaire à destination des porteurs de projets [ICI](#) mot de passe : Financement2024

Ci-après un lien vers un **drive où l'OFB actualisera régulièrement les informations sur les projets déposés** sur la Trousse à projets [ICI](#)

Pour rappel, vous visualiserez les projets, sur la plateforme Trousse à projets, seulement lorsqu'ils seront publiés.

Le drive permet ainsi d'avoir une vision sur les écoles et établissements scolaires qui ont commencé à renseigner leur dossier et à quelle étape ils en sont.



[Sommaire](#)



E3D

S'engager pour l'environnement et le développement durable :

- Renaturation des cours d'école - CANOPE

Le réseau CANOPE propose un temps de formation qui vise à repenser l'aménagement des espaces scolaires extérieurs et à accompagner les enseignants dans leur pratique de la classe dehors.

Objectif : améliorer le bien-être des élèves au contact de la nature consacré à la renaturation des cours d'école, avec toute une série de webinaires et notamment une conférence de Pascal Clerc intitulée « Habiter l'école pour concilier apprentissage et bien-être ».

Plus d'information au lien suivant -

<https://www.reseau-canope.fr/ma-cour-la-nature-et-moi.html>

- Offre scolaire de l'[Aquarium marin de Trégastel](#)



Sommaire

Bilinguisme



Réunion des enseignants bilingues :

Mercredi 22 mai 2024 de 14h30 à 17h, à l'école Notre Dame de Plérin, Place Marie Balavenne



Réunion des CE1 et CE2 Bilingues :

Judi 23 mai 2024 de 17 heures à 19 heures 30 à l'école Saint-Léonard de Guingamp, 20 Place du Général Leclerc

[Sommaire](#)

Bilinguisme



Merci aux enseignants bilingues d'envoyer les articles pour la prochaine Newsletter <https://www.apprendre-en-breton.bzh/>
UNIQUEMENT avec votre adresse : enseignement-catholique.bzh

Journée filière bilingue départementale 2023-2024 :
pour les élèves de cycle 2

Vendredi 31 mai 2024 confirmée



Pensez à réserver le car



L'association Daoulagad Breizh proposant **des séances de films en Breton** sur tout le territoire de mi-février à mi-juin 2024. L'organisation des séances est expliquée en breton et en français ci-dessous.

Pour tout renseignement ou réservation s'adresser directement à l'association, Daoulagad Breizh <contact@daoulagad-breizh.org>, Elen Rubin au 02 98 92 97 23

Infos TES : <https://www.reseau-canope.fr/tes/>

Sommaire

Bilinguisme



Filière bilingue Glomel réalisation de film par les petits et les grands avec Ty Film de Mellionec

[Sommaire](#)

Bilinguisme



Filière bilingue, lien intergénérationnel Ecole Saint-Yves Perros-Guirec

[Sommaire](#)





Gallo

Diwaskell Breizh :



Diwaskell Breizh en coopération avec les DDEC et le CAEC Bretagne vous a fait parvenir la charte qualité concernant l'enseignement et/ou la sensibilisation aux deux langues et cultures historiques de Bretagne, élaborée par le CAEC en lien avec Divaskell Breizh

Diwaskell Breizh fédère aujourd'hui 20 associations locales, représentant les élèves bilingues de 42 établissements de l'enseignement catholiques, et travaille en complémentarité avec les APEL.

Diwaskell Breizh souhaite soutenir les initiatives de sensibilisation et/ou d'enseignement à la langue et à la culture galloise.

Vous êtes intéressés par un soutien des parents d'élèves pour vos projets liés au Gallo?

N'hésitez pas à contacter :

Gwenegan [Caouissin](#)

Coordinateur Divaskell Breizh

gwenegan@divaskell.bzh

07.48.15.20.71

[Sommaire](#)

Appel à projets ADAGE de la DRAEAC Bretagne 2024-2025 :

La campagne d'appels à projets est ouverte du lundi 11 mars au vendredi 17 mai 2024. Les dossiers sont à renseigner dans l'application Adage , en répondant à la campagne "Appel à projets de la DRAEAC Bretagne.

Cette campagne concerne les projets à l'initiative des écoles et des établissements.

Un seul projet par école sera étudié par les commissions départementales. Chaque projet pourra être financé à hauteur de 1000 euros maximum (case "Reste à financer" dans le budget à construire sur Adage). Les subventions seront prioritairement attribuées aux écoles et établissements relevant des publics prioritaires (classes Ulis, Segpa, lycées professionnels...) et/ou des [territoires prioritaires](#).

Attention, seront exclus de l'appel à projets : les projets

Dont le reste à financer dépasse 1000 euros

Qui ne sont pas validés par le chef d'établissement

Qui ne reposent pas sur les 3 piliers de l'EAC

Des écoles qui n'ont pas participé au recensement sur Adage pour l'année scolaire en cours

Un diagnostic culturel de l'école , via le recensement des enseignements artistiques et des projets d'éducation artistique et culturelle sur Adage, est un préalable indispensable pour déposer une demande de financement.

Au niveau technique, la plateforme d'assistance Amigo de la DSII pourra résoudre vos éventuels problèmes d'accès à l'application.

Afin de faciliter l'accompagnement des établissements, la DRAEAC met à votre disposition sur son site une rubrique dédiée dans laquelle vous trouverez toute la documentation technique et pédagogique utile à la saisie de vos projets :

<https://daac.ac-rennes.fr/spip.php?article2603>



Art et Culture

Chœur d'écoles 2024

Le tableau d'organisation 2024 est à jour :
à consulter sans modération [ici](#) afin de noter dates et horaires des répétitions et concerts.

[Sommaire](#)



EPS/Santé/Bien-être

Savoir Rouler A Vélo (SRAV) : de nouvelles ressources à destination des enseignants de cycles 2 et 3

Suite à l'animation UGSEL « **Savoir Rouler A Vélo** » (mercredi 20 mars 2024, à ST BRIEUC – 18 enseignants participants), **organisée en partenariat avec l'association Vélo Utile**, cliquez sur les liens suivants afin d'accéder aux ressources :

- [Le diaporama SRAV support](#) mis en forme par Thibaut LE BOLLOCH (DDEC/UGSEL 22) – *en cliquant sur les images, vous accédez directement aux ressources !*
- [Un listing non exhaustif des associations du 22 qui pourraient vous apporter une aide dans la mise en œuvre d'un cycle d'apprentissage "Savoir rouler à vélo"](#) (Vérification du bon état général des vélos ? Prêt de vélos ? Aide d'intervenants bénévoles pour encadrer une sortie sur route ? ...)

Une sortie à vélo avec ses élèves sur la voie publique (*uniquement pour les CM1, CM2 voire CE2 de manière exceptionnelle – d'un point de vue réglementaire*) ne s'improvise pas, quel que soit le parcours envisagé (topographie, distance ...). **Proposer bien en amont un cycle d'apprentissage SRAV est incontournable, pour la sécurité et le plaisir de tous !**

Rappel "Défi création d'une pause active "

A l'issue de la conférence autour des Pratiques corporelles de bien-être (08/11/2023 - ST BRIEUC), **les membres du Groupe de Recherche EPS/SANTE/BIEN-ETRE (GREPS 22) ont invité les établissements 1er et 2nd degrés du réseau Enseignement Catholique 22 à relever le défi de création d'une pause active !**

[Diaporama de présentation du défi - cliquez ici !](#)

- Pour vendredi 24 mai 2024, au plus tard : [déposez votre production sur l'espace dédié, en cliquant ici !](#)
- Mardi 11 juin 2024, à 11h24 : au sein des établissements, vivre un temps collectif de pause(s) active(s) (*choisie(s) parmi les créations*).



[Sommaire](#)



COMMUNICATION ISFEC



FORMAT Grand angle

Regards croisés sur : « Améliorer le climat scolaire et favoriser les apprentissages : comment faire concrètement ? »

Une visioconférence proposée par L'ISFEC BRETAGNE et animée par Agathe Gaume, Licenciée en Sciences de l'éducation, formatrice en Discipline Positive et en stratégies d'apprentissage.

le lundi 8 avril de 18h à 19h30

Inscription obligatoire [ici](#)

Renseignements : 02 99 27 41 59



[Sommaire](#)

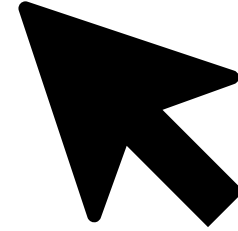
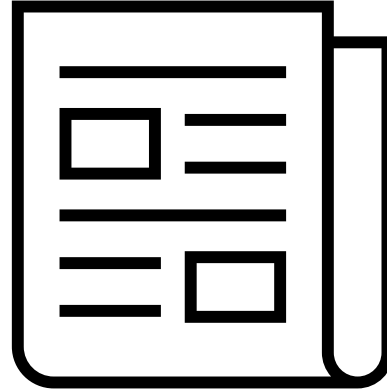
COMMUNICATION

ECOLE NOTRE DAME PLERIN donne mobilier Tables, chaises CLASSES DE CP et de CM1

Contact / Antony JOUAN 02 96 74 76 02

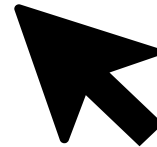


[Sommaire](#)



Vie des établissements

REVUE DE PRESSE 19 mars
au 2 avril 2024



[Sommaire](#)