



INFOS PE  
N°17

05-06-2023

Je  
tu  
il  
nous

UN AUTRE REGARD  
SUR L'ENSEIGNEMENT.



ENSEIGNEMENT  
PRIVE  
CATHOLIQUE  
COTES D'ARMOR

# Sommaire

- [Edito](#)
- [Plan d'animation 2022-2023](#)
- [Pastorale](#)
- [Gestion administration](#)
- [Formiris](#)
- [Ressources humaines](#)
- [Ecole inclusive](#)
- [E.P.S, Santé, Bien-être](#)
- [Arts et culture](#)
- [Bilinguisme](#)
- [Education à l'environnement](#)
- [Ouverture à l'international](#)
- [Numérique](#)
- [Actualités Education Nationale](#)
- [Prévention Santé](#)
- [Vie des établissements](#)
- [Agenda – annonce](#)



# EDITO

Chers amis

L'affaire de la jeune Lindsay met une nouvelle fois en lumière le problème du harcèlement. On y voit aussi l'absence totale de séparation entre la sphère privée et l'école. La responsabilité du monde scolaire est aussi pointée.

Une nouvelle fois, vous pouvez penser qu'on demande beaucoup à l'école et encore plus aux chefs d'établissement. Je vous comprends. Je veux vous assurer que la DDEC est à votre disposition lorsque vous rencontrez des situations complexes. Ne restez pas seuls !

P Gerbel

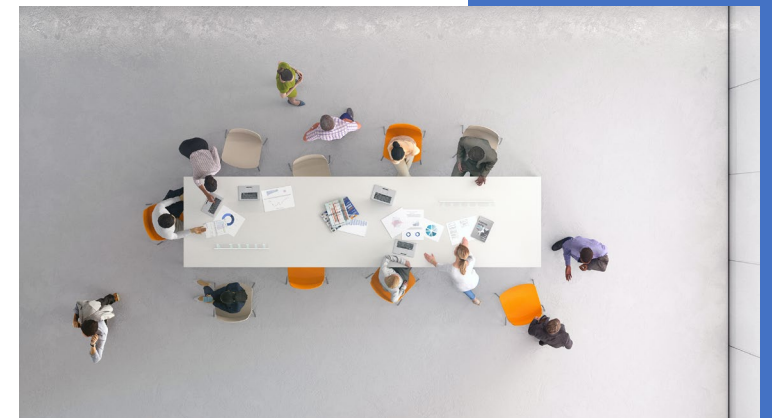


[Retour au sommaire](#)

# Plan d'animation 2022-2023

Vous trouverez, en suivant le lien ci-dessous, le plan d'animation 2022-2023. Le lien sera actif tout au long de cette année scolaire et vous permettra de vous inscrire selon vos souhaits.

 [Plan d'animation 2022-23.pdf](#)



[Retour au sommaire](#)

## Célébration de fin d'année scolaire 2023



## Mandalas bibliques



## Statues à donner !

Envoyer un mail à Hervé Guévellou si vous êtes intéressé(e) par l'une ou l'autre des statues.

## Ressources Editions de la Sagesse.



EC22 - Pastorale

[Lien vers le site profs EC22](#)

## RAPPEL D.U Pédagogie Montessori

*Un nouveau dispositif de formation conduisant à l'obtention du Diplôme Universitaire à la Pédagogie Montessori (D.U.P.M.) est mis en place sur l'année scolaire 2023-2024 dans le cadre d'un partenariat entre la Faculté d'éducation de l'Université Catholique de l'Ouest et le Centre de Formation, de Recherche et Pratiques Montessori.*

*Vous trouverez en suivant le lien ci-dessous, le document de présentation de la formation, les dates, les modalités pour l'inscription.*

*Je vous remercie de bien vouloir diffuser cette information auprès des enseignants.*

[DU MONTESSORI INFOS](#)



## Formiris vous invite en formation

Formation Réaménager sa classe au service des apprentissages personnalisés - Le Hackathon Primaire (Ref. BRE-2022-06053)

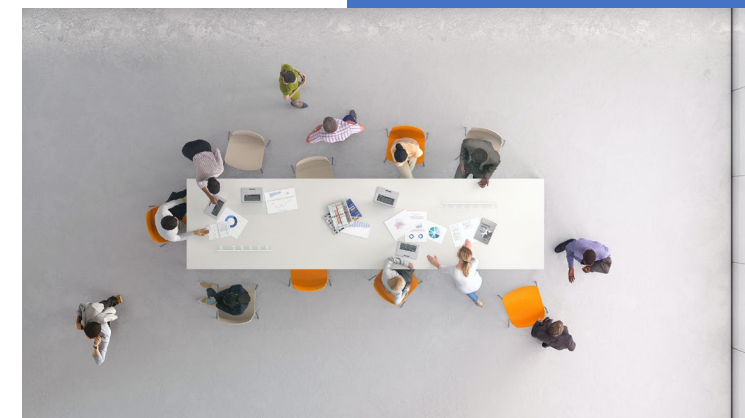
**A partir du 10 juillet 2023**

Inscriptions jusqu'au 24/06/2023 en [cliquant ici](#)

Vous avez envie de faire évoluer l'aménagement et le fonctionnement de votre classe afin de répondre au mieux à l'hétérogénéité de vos élèves ? Vous avez avancé votre réflexion personnelle, mais n'avez pas encore osé "passer le cap" ? Vous avez besoin d'être guidé et conforté dans vos choix pédagogiques ? Inscrivez-vous au "Hackathon Primaire" pour enfin oser franchir le pas et faire évoluer votre pratique de manière significative. Au cours de ces deux jours intenses, un formateur viendra dans votre salle de classe (1/2 journée par stagiaire) afin de pouvoir échanger de manière individuelle et très concrète sur l'aménagement de la salle de classe et le fonctionnement associé. Après ces deux journées, deux sessions de suivis sont organisées. Vous pourrez notamment y partager vos réussites et vos objectifs.

Pour toute question, contactez l'équipe de FORMIRIS Bretagne au 02 99 14 33 44 ou par mail : [contact.bretagne@formiris.org](mailto:contact.bretagne@formiris.org)

[Retour au sommaire](#)



# Ressources humaines

## Rencontre des suppléants

Temps bilan et remerciements avec les nouveaux suppléants le mercredi 7 juin à partir de 14h à la DDEC.

## Happy Hour :

Nous organisons un évènement autour du métier d'enseignant

Nous souhaitons rejoindre des personnes qui spontanément n'auraient pas pensé à la profession, en proposant un format original de rencontre. Nous allons tester ce format sur deux secteurs différents :

- Le 8 juin 2023 à 17h30 dans un espace de coworking à Quintin
- Le 27 juin 2023 à 17h30 à la DDEC

Cet happy hour autour du métier d'enseignant est construit comme une rencontre conviviale pour faire découvrir le métier (témoignages de parcours atypiques, découverte de notre projet, accompagnement proposé...). Nous avons besoin de chacun d'entre vous pour relayer l'information auprès de vos familles, via vos outils de communication habituels (un mail avec le flyer vous a été envoyé).

Nous sommes soucieux et attentifs au renouvellement du vivier des enseignants de notre réseau, et c'est dans ce sens que s'inscrit cette initiative. Nous savons pouvoir compter sur vous pour diffuser l'information et vous en remercions.

[Retour au sommaire](#)

# Je tu il nous

UN AUTRE REGARD  
SUR L'ENSEIGNEMENT.



[Lien vers le site profs EC22](#)



## ! Première orientation en Ulis

La première demande d'orientation en Ulis se faisant dans le cadre d'une équipe éducative, c'est-à-dire hors de la présence de l'**Enseignante Référente** du secteur, il est impératif d'**informer cette dernière** des notifications Ulis proposées par la MDPH (dans la mesure où vous en avez connaissance) ; surtout en cette période où les inscriptions dans les écoles sont envisagées pour la rentrée prochaine. Merci de votre vigilance pour permettre à chaque élève concerné d'être pris en compte.

- **Livret de parcours inclusif**

Depuis le début de cette année scolaire, le LPI (Livret de Parcours Inclusif) est à renseigner pour tout élève relevant d'un PPRE, d'un PAP, d'une première demande de compensation auprès de la MDPH (Gevasco 1ère demande). Le LPI est accessible aux enseignants à partir de leur espace personnel Toutatice. Pour savoir comment y accéder, voir [Pédagogie | EC22 enseignants \(ddec22.asso.fr\)](https://pedagogie.ec22.asso.fr/)

- **Banque de ressources pour les enseignants**

[Une affiche à télécharger pour la salle des enseignants.](#)



[Retour au sommaire](#)



[Lien vers le site profs EC22](#)

## Animation "Ma fin d'année avec l'UGSEL" Juin/juillet 2023 – au sein des écoles bretonnes participantes

Sur le modèle de "Ma rentrée avec l'UGSEL", **découvrez vite la proposition d'animation "Ma fin d'année avec l'UGSEL"**.  
Au programme : 1 ou plusieurs jeux sportifs ; 1 chant ... pour fêter l'année scolaire qui s'achève !

### Diaporama de présentation de l'animation "Ma fin d'année avec l'UGSEL"



### Supports du jeu sportif proposé Jeu des familles – version Jeux Olympiques et Paralympiques de PARIS 2024 (plateaux et cartes de jeu)





# Arts et culture

- **Présentation de la nouvelle version d'Adage :**

Suite aux problèmes techniques du webinaire, Quentin Amalou a enregistré une capsule de 15 minutes qui présente la nouvelle version d'Adage. Elle est visible [ici](#)

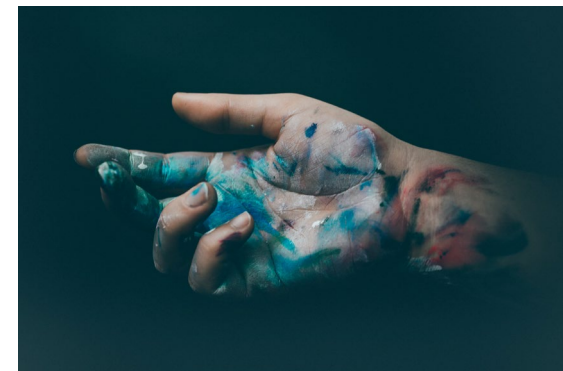
Mis à jour, l'ensemble des tutoriels qui étaient présents sur le site de la [DAAC](#)

- Lien vers le **site régional Trans'arts Patrimoine** [ICI](#)
- Musée de la résistance en Argoat : podcasts [ICI](#)

[Retour au sommaire](#)

Je  
tu  
il  
nous

UN AUTRE REGARD  
SUR L'ENSEIGNEMENT.



EC22 - Art et culture

[Lien vers le site profs EC22](#)

## A DIFFUSER AUX ENSEIGNANTS :

- **Demandes projets musique Lannion Trégor Communauté :** Déroulement des appels à projets musicaux.

Phase 1 : en équipe, **remplir et me retourner la fiche d'intention** **avant le vendredi 23 juin 2023** (et pas à la circonscription s'il vous plait) pour analyse par le comité technique ensuite.

Phase 2 : entre le 4 et le 12 septembre, rencontre dans les écoles avec le DUMISTE pour co-construction et écriture du projet pédagogique en partenariat. Pour cela, vous pourrez vous appuyer sur le document joint « Aide à l'élaboration du projet pédagogique en partenariat »

Phase 3 : Retour en circonscription des projets pédagogiques rédigés pour le jeudi 14 septembre

Phase 4 : Comité de validation des projets le lundi 18 septembre, retour aux écoles à partir du mardi 19 septembre.

Phase 5 : Début des interventions dans les classes à partir du lundi 25 septembre.

- **Demandes projets musique et danse en partenariat avec l'école de musique de Dinan agglo :** Dernier rappel

Je vous ai transmis la semaine dernière, un mail des CPC Dinan Sud et Dinan Nord, avec les modalités pour les demandes de projet artistique en partenariat pour la rentrée 2023.

Attention, les projets sont à renvoyer **pour le 14 juin 2023**.

[Retour au sommaire](#)

Je  
tu  
il  
nous

UN AUTRE REGARD  
SUR L'ENSEIGNEMENT.

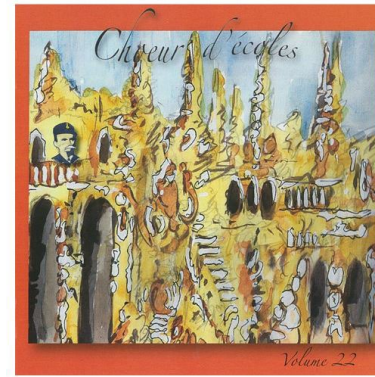


EC22 - Art et culture

[Lien vers le site profs EC22](#)

# Arts et culture (suite)

## Chœur d'écoles :



Je  
tu  
il  
nous

UN AUTRE REGARD  
SUR L'ENSEIGNEMENT.

## ► Concerts de juin :

Chefs de chœur	Lieu	Salle	Date	Horaire 1	Horaire 2	Horaire 3	Pianiste	Batterie	Accompagnatrice DDEC
VIVIER Marie-Amélie	DINAN	Théâtre des Jacobins	6 juin 2023	18 h 30	20 h 30		ALLUIN Jeff	CHEVE Raphaël	Anne-Catherine
THOMAS Marion	LANNION	Carré magique	8 juin 2023	18 h 30	20 h 30		TURBIN Philippe	CHEVE Raphaël	Anne-Marie
PERDRIZET Mélody	TREGUIER	Théâtre de l'Arche	8 juin 2023	18h15	19h45	21h15	BORDAIS Charles		Anne-Catherine

## Quelques précisions :

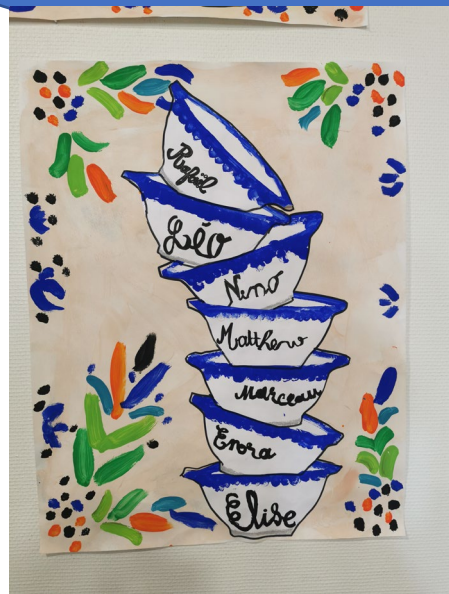
- Tenue des choristes : chaque élève devra porter 1 **tee-shirt de couleur uni et un pantalon foncé**.
- Un référent de secteur sera présent sur chaque soirée concert. Il sera chargé de veiller à la bonne organisation de la soirée.
- Nous invitons les écoles à organiser l'aspect convivial de la soirée : remise d'une fleur aux artistes (cheffe de chœur et musiciens) à chaque fin de concert et organisation d'un « verre de l'amitié » en clôture de soirée (boissons et petits gâteaux par ex.).

[Retour au sommaire](#)

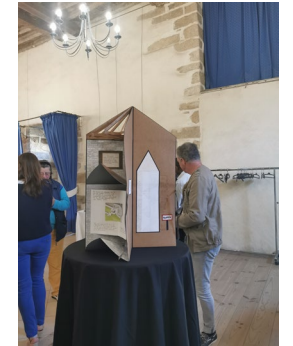
## Trans'arts Patrimoine 2023 Ecoles du secteur d'Hillion

# Je tu il nous

UN AUTRE REGARD  
SUR L'ENSEIGNEMENT.



## Trans'arts Patrimoine 2023 Château de Quintin



Ecole Notre Dame et collège





# Bilinguisme

## Notre Journée à la Vallée des Saints

Le vendredi 26 mai 2023, nous sommes allés en car à la Vallée des Saints. Le but de cette journée était de découvrir les saints bretons et d'en savoir plus sur les jeux traditionnels. La première activité était un jeu de piste pour découvrir les saints. Nous devons nous orienter grâce aux énigmes que nous devons résoudre et à la carte du site. Suite à cette course d'orientation, nous avons écouté l'histoire d'un saint et nous devons le dessiner à partir de cela.

Après, ce fut l'heure du pique-nique. La deuxième activité a consisté dans la découverte des jeux traditionnels, expliqués par Serge Falézan.

Et pour finir, nous avons participé à un tir à la corde. C'était bien !!



Merci pour cette journée !

[Retour au sommaire](#)



Je  
tu  
il  
nous

UN AUTRE REGARD  
SUR L'ENSEIGNEMENT.



par les élèves bretonnants  
de CE2/CM de l'école du  
Sacré-Cœur de  
Maël-Carhaix



- **Lecture d'histoires et chants** par la classe GS CP bilingue Notre-Dame de Plérin [ICI](#)

## Campagne de promotion-enseignement bilingue :

La campagne de promotion organisée par le Conseil régional de Bretagne s'est tenue au mois de mars. Vous avez bénéficié à ce titre de flyers, affiches, bâches, sacs à pain , openagenda sur le site école.bzh. Afin d'adapter cette campagne à vos besoins, je vous transmets une enquête sous forme de formulaire à compléter qui permettra d'évaluer vos besoins sur les années à venir : <https://forms.gle/x3A9cE9ThoRahQDW7>

# Education à l'environnement



Je tu  
il nous

UN AUTRE REGARD  
SUR L'ENSEIGNEMENT.

## INFORMATIONS A COMMUNIQUER AUX ENSEIGNANTS :

### Lancement du dispositif Pass classe nature 2023 (Région Bretagne)

La Région Bretagne soutient les départs en classe nature pour 2023. Le dispositif 2023 est ouvert du 1er mars au 31 décembre 2023 minuit. L'aide contribue aux frais du séjour, d'une durée minimale de 3 jours et 2 nuits et maximum 4 jours et 3 nuits, dans les centres de classes de nature situés en Bretagne avec hébergement. Les séjours subventionnés devront avoir eu lieu le 30 juin 2024 au plus tard.

Cette année les périodes des séjours sont soumis à des modalités de soutien différentes afin d'encourager les établissements scolaires à organiser les départs à l'automne ou l'hiver qui sont des périodes propices pour découvrir une nature offrant une diversité de paysage et une biodiversité différentes de celles des saisons du printemps et de l'été.

- Du 1er mai 2023 au 30 juin 2023 – 15 euros par jour par enfant
- Du 1er septembre 2023 au 26 février 2024 – 30 euros par jour par enfant
- Du 1er mars 2024 au 30 juin 2024 – 15 euros par jour par enfant

Merci de lire attentivement les nouvelles modalités de subvention notamment en ce qui concerne le contenu des activités proposées dans le cadre des séjours et les conditions d'attribution des aides aux porteurs de projets. En cas d'arbitrage, seront retenues en priorité les demandes au bénéfice d'établissements n'ayant pas reçu d'aide Pass classe Nature et Biodiversité en 2021 et 2022. Vous trouverez l'ensemble des modalités sur le lien ci-dessous :

<https://www.bretagne.bzh/aides/fiches/pass-classes-nature-et-biodiversite/>



[Lien vers le site profs EC22](https://www.ddec22.asso.fr/)

[Retour au sommaire](#)

# Ouverture à l'International



Je  
tu  
il  
nous

UN AUTRE REGARD  
SUR L'ENSEIGNEMENT.

## MATINÉE DU CONSORTIUM ERASMUS+ OPHELIA DDEC 22

### MERCREDI 21 JUIN À LAMBALLE (LYCÉE ST-JOSEPH)

- Accueil entre 8 h 30 et 9 h
- 9 h à 11 h : Témoignages/retours sur les mobilités 2022-23 : objectifs, compétences développées, prolongements au retour dans les établissements, partage d'expériences, les difficultés rencontrées, ...
  - Témoignages sur Mobilité Formation en Irlande, Florence et Malte + temps de questions
  - Témoignages sur Mobilité Job Shadowing + temps de questions
  - Témoignages sur visites préparatoires et mobilités de groupe d'élèves + temps de questions
- 11 h à 12 h 30 : Fonctionnement du consortium, process pour partir en mobilité en 2023-24

Pour ceux qui le souhaitent, sur inscription, un repas 100% végétarien avec des saveurs de différents pays sera proposé à l'issue de la matinée, pour 13 € par personne.

➤ [lien inscription temps fort et repas](#)

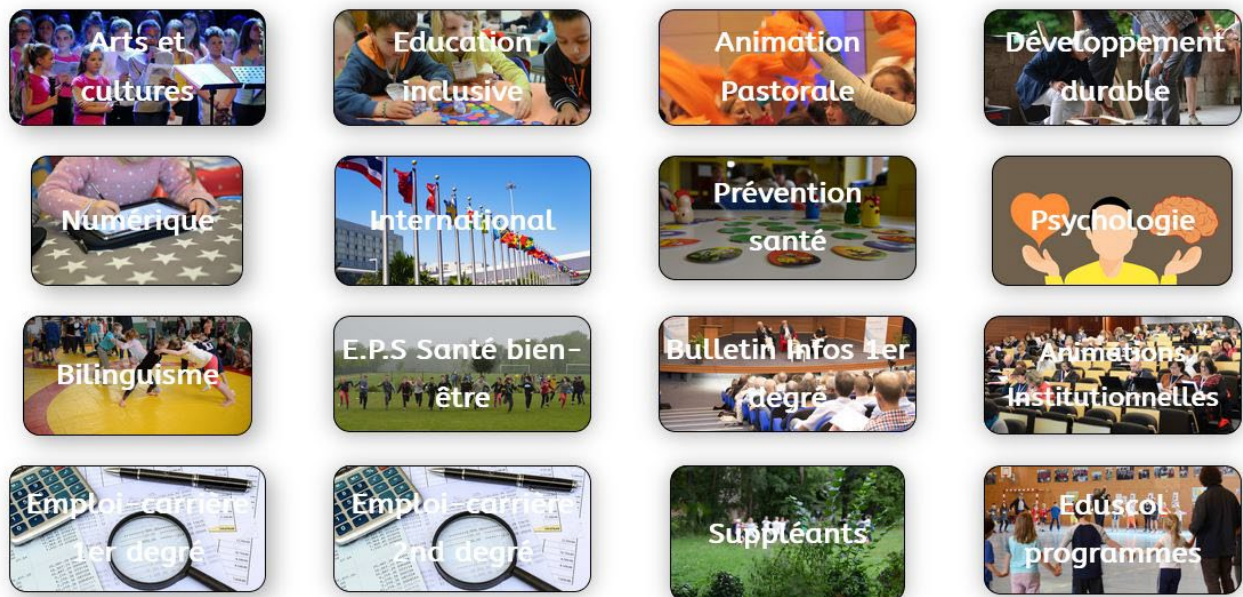


[Retour au sommaire](#)

# Numérique

## Un site "Ressources" pour les enseignants du 1er et 2nd degré <https://ddec22.asso.fr>

[Lien vers le site profs EC22](https://ddec22.asso.fr)



- [Des ressources pour la classe et l'accompagnement des élèves à besoins particuliers](#)
- [Des ressources autour de l'Art et la Culture](#)
- [Des ressources en E.P.S pour des séances réussies en 1er degré](#)
- [Des ressources éprouvées autour du numérique pour les tablettes](#)
- [Des ressources pour faire vivre en classe la pastorale ...](#)

**Quelques exemples de ce que vous pouvez y trouver :**

Je tu  
il nous

UN AUTRE REGARD  
SUR L'ENSEIGNEMENT.



EC22 - Numérique

[Lien vers le site profs EC22](https://ddec22.asso.fr)

[Retour au sommaire](#)

# Numérique



- Les ateliers numériques :  
les inscriptions sont ouvertes toute l'année !

[Lien vers les ateliers des mercredis pour s'inscrire](#)

Je  
tu  
il  
nous

UN AUTRE REGARD  
SUR L'ENSEIGNEMENT.

**LES ATELIERS NUMERIQUES DU MERCREDI** <https://ddec22.asso.fr/numerique/>

**Les ateliers numériques, qu'est-ce que c'est ?**  
Les animateurs pour le numérique de la DEC22 proposent à tous les enseignants de l'EC22 des animations appelées « Ateliers numériques ». Elles ont pour objectif de les aider à progresser dans leurs pratiques numériques. 14 ateliers seront proposés cette année. Ces animations sont libres et ouvertes à tous (professeurs des écoles, de collège ou de lycée...), qu'ils soient peu initiés ou utilisateurs plus confirmés ...

**Comment participer ?**  
Pour participer, il suffit de consulter le programme, et de s'inscrire à l'aide du formulaire d'inscription sur le site Prof EC22. C'est facile et rapide ...

**C'est où ?**  
Le mercredi de 14h00 à 17h00 à la DDEC à Cesson. Les ateliers pourront se tenir dans un établissement ou à distance. Apportez si possible vos propres outils (ordinateur portable, tablette, clés USB et adresse e-mail).

**Les outils et ressources pour la continuité pédagogique**

**Au programme !**  
14 ateliers  
Murs de publication et travail collaboratif  
Utiliser des tablettes en classe  
Améliorer le fonctionnement de son ordinateur  
La Quizinière : créer des évaluations multimédias  
Learningapps : utiliser ou créer des jeux numériques avec ses élèves  
Enregistrer la voix de ses élèves  
Pix pour le 2<sup>nd</sup> degré  
Le montage vidéo sur tablette et ordinateur

[christian.jezegou@e-c.bzh](mailto:christian.jezegou@e-c.bzh)  
[laurent.mercier@e-c.bzh](mailto:laurent.mercier@e-c.bzh)

Pour enrichir ses compétences et proposer des séances motivantes pour les élèves.



**Le mercredi 24 mai 2023**  
**Atelier 14 : Créer des contenus interactifs pour la classe grâce à Genially**



[Retour au sommaire](#)



EC22 - Numérique

[Lien vers le site profs EC22](#)

# Numérique



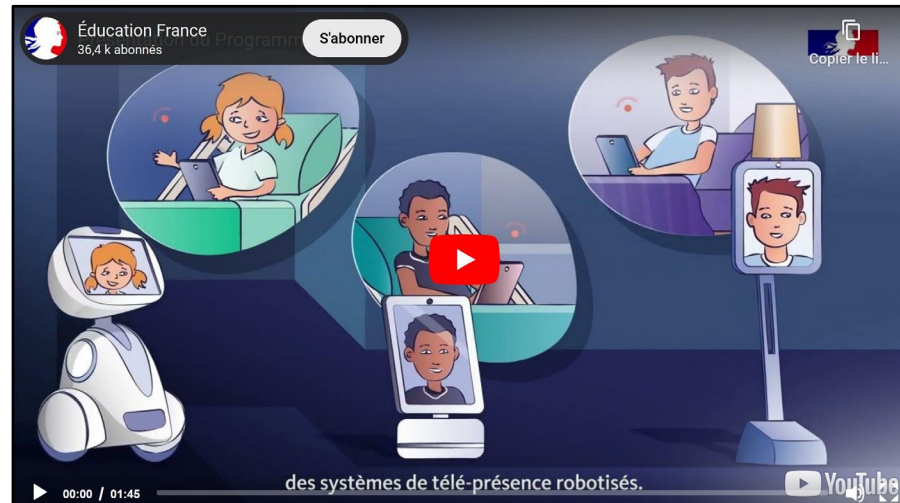
**Ted-i : des robots de télé-présence destinés aux élèves hospitalisés ou chez eux pour les aider à garder le lien social avec leurs pairs et les apprentissages.**

**Ces robots vont apparaître peu à peu dans nos établissements.**



**Le service numérique peut vous accompagner.**

Une petite vidéo qui explique le dispositif.



## De quoi s'agit-il ?

Le ministère de l'Éducation nationale et de la jeunesse permet à chaque enfant hospitalisé ou maintenu durablement à domicile du fait d'une maladie grave de disposer gratuitement d'un système de téléprésence piloté à distance depuis le lieu de soin ou de convalescence afin de lui permettre d'interagir avec sa classe.

## Qui est concerné ?

Tous les élèves atteints d'une maladie physique grave et inscrits dans une école, un collège ou un lycée public ou privé sous contrat, hospitalisés ou maintenus à domicile durant un mois ou plus.

[Lien vers plus d'infos sur le site du rectorat : ici](#)

Je  
tu  
il  
nous  
UN AUTRE REGARD  
SUR L'ENSEIGNEMENT.



[Lien vers le site profs EC22](#)

[Retour au sommaire](#)

[Lien vers un Filtrage obligatoire des accès Internet et des solutions d'antivirus](#)

# Numérique



Chaque enseignant peut disposer d'un antivirus gratuit complet pour protéger jusqu'à 3 ordinateurs chez soi.

Il suffit de cliquer sur [ce lien ici](#) et de renseigner votre adresse ac-rennes.

## Petit rappel : Messagerie ac-rennes des enseignants.

Afin de renforcer la sécurité informatique, le Rectorat de Rennes vient d'annoncer que **les transferts automatiques de la messagerie professionnelle académique @ac-rennes.fr vers les messageries externes seront interdits à compter du 17 avril 2023, à l'exception des redirections vers des domaines institutionnels** (dont les adresses dont le domaine est @enseignement-catholique.bzh).

Pour les enseignants et chefs d'établissement ayant effectué un transfert vers leur messagerie BZH, vérifiez sur votre adresse ac-rennes que vous avez bien renseigné l'adresse BZH en entier @enseignement-catholique.bzh.

### Dans les derniers INFOS 1er degré :

- [Réagir face à l'usurpation d'identité.](#)
- [Coup de projecteur sur des outils gratuits 1.](#)
- [Coup de projecteur sur des outils gratuits 2.](#)

[Lien vers un Filtrage obligatoire des accès Internet et des solutions d'antivirus](#)

[Retour au sommaire](#)

Je  
tu  
il  
nous

UN AUTRE REGARD  
SUR L'ENSEIGNEMENT.



[Lien vers le site profs EC22](#)



# Numérique

## Le numérique pour l'éducation : constats et enjeux

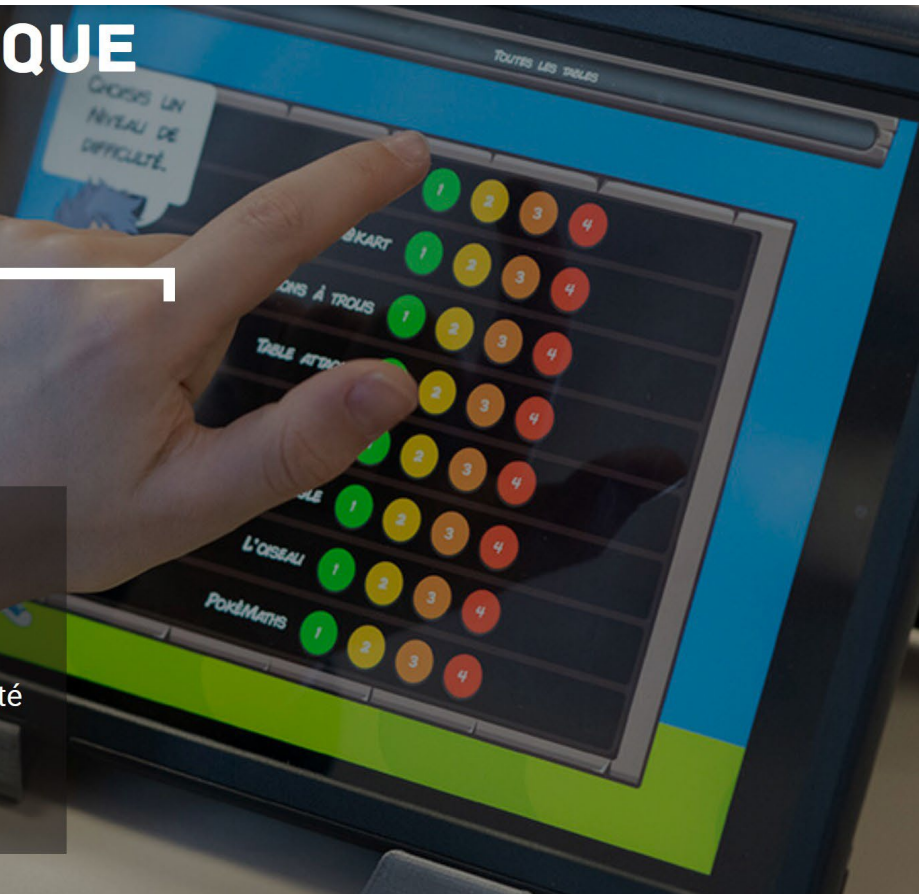


### STRATÉGIE DU NUMÉRIQUE POUR L'ÉDUCATION 2023-2027

Numérique

#### Pour y accéder

La stratégie numérique pour l'éducation 2023-2027 repose sur une série de mesures pour renforcer les compétences numériques des élèves et accélérer l'usage des outils numériques pour la réussite des élèves. Ces mesures ont été présentées par le ministre de l'Éducation nationale et de la Jeunesse, Pap Ndiaye vendredi 27 janvier 2023.



Je  
tu  
il  
nous

UN AUTRE REGARD  
SUR L'ENSEIGNEMENT.



[Lien vers un Filtrage obligatoire des accès Internet et des solutions d'antivirus](#)

[Retour au sommaire](#)

[Lien vers le site profs EC22](#)

# Numérique



## • ISI DAY 2023 : RETOUR SUR UNE JOURNÉE DE SENSIBILISATION AU NUMÉRIQUE RESPONSABLE

Retrouvez toutes les conférences qui ont permis de s'interroger sur l'impact de l'utilisation excessive des écrans et des réseaux sociaux, et d'apporter des premiers éléments de réponses aux questions suivantes :

- Comment mettre en place un plan de transformation "sobriété numérique" ?
- Comment accompagner les usages au sein de la communauté éducative ?
- Comment optimiser le cycle de vie des équipements numériques ?

[=> VOIR LES REPLAY... .](#)

[Lien vers un Filtrage obligatoire des accès Internet et des solutions d'antivirus](#)

[Retour au sommaire](#)

Je  
tu  
il  
nous

UN AUTRE REGARD  
SUR L'ENSEIGNEMENT.



[Lien vers le site profs EC22](#)  
[Lien vers le site profs EC22](#)

## ↪ **Nouveauté pour cycle 1 : domaine "Acquérir les premiers outils mathématiques" sur le site Eduscol**

Mis à jour : avril 2023

### **Mise en ligne de [fiches ressources](#) pour accompagner la mise en oeuvre du programme**

Les ressources mises à disposition sont organisées selon les thématiques du programme.

Chaque fiche rappelle les attendus du programme et présente la progressivité des connaissances et procédures à observer chez les élèves accompagnées de situations repères permettant cette observation. Des exercices sont également proposés pour illustrer la progressivité des situations d'enseignement.

## ↪ **Rappel : De "belles" ressources didactiques pour les enseignants**

L'Education Nationale met à disposition des enseignants des "Guides fondamentaux". Ils sont éclairés par les derniers éléments de recherche sur des thématiques précises (lecture, compréhension, grammaire, ...) et proposent des liens directs avec l'enseignement en classe.

L'architecture de chacun de ces guides est [présentée](#) sur le site des enseignants de l'EC 22.

# Prévention Santé



Je  
tu  
il  
nous

UN AUTRE REGARD  
SUR L'ENSEIGNEMENT.

## LE PÔLE RESSOURCES EN PROMOTION DE LA SANTÉ BRETAGNE PUBLIE SON **NOUVEAU SITE INTERNET** !

Le Pôle est un collectif de neuf structures réunies autour d'un enjeu commun : croiser les pratiques et expertises pour soutenir la qualité des interventions de promotion de la santé en Bretagne.

Il publie aujourd'hui son nouveau site Internet mettant à disposition des productions, (Vidéos, outils interactifs, guides...) et ressources documentaires (outils pédagogiques, multimédias, bibliographies...) pour accompagner la pratique professionnelle de la promotion de la santé en Bretagne.

- [Des ressources utiles pour vos pratiques professionnelles](#)
- [Une porte d'entrée vers LE portail documentaire breton en promotion de la santé](#)



[Retour au sommaire](#)

## Vie des établissements Annonces



[Revue de presse](#)



### **Ma classe à la ferme :**

Vous trouverez ci-dessous une proposition d'Agriculteurs de Bretagne, à laquelle le CNEAP Bretagne est associé depuis longtemps.

L'objectif de cette proposition : « Expliquer l'agriculture bretonne aux élèves de CM1-CM2 ».

[INFOS PRATIQUES Ma classe à la ferme](#)



**CIRQUE GERVAIS** : Il reste encore des disponibilités pour l'année scolaire 2023-2024, si vous souhaitez organiser un projet cirque dans votre établissement. Toute l'équipe du cirque est à votre disposition pour que la venue du cirque soit un joyeux événement pour tous. Une belle rencontre avec des jeunes artistes issus d'écoles du cirque mexicaine, italienne et française. Pour tout contact, vous pouvez appeler Gervais Klising au 06 08 46 46 57 ou Françoise Le Faou au 06 78 00 31 93, [francoiselefaou@gmail.com](mailto:francoiselefaou@gmail.com)

[Retour au sommaire](#)