

**Réunion
Technique
Consortium
Ophelia
Erasmus+**

21/09/2022

Je
tu
il
nous

UN AUTRE REGARD
SUR L'ENSEIGNEMENT.

 ENSEIGNEMENT
PRIVE
CATHOLIQUE
CÔTES D'ARMOR

Je
tu
il nous

UN AUTRE REGARD
SUR L'ENSEIGNEMENT.

Rappels pour préparer une mobilité

- Thèmes porteurs : transition écologique, transformation numérique, et participation à la vie démocratique (prévoir si possible des activités en lien dans vos programmes avec les établissements d'accueil).
- Eviter l'avion privilégier le train et le bateau (la contribution aux frais de voyage passe de 275€ à 320€ pour un transport écoresponsable par personne pour la tranche entre 500 et 1999 km par exemple)
- Dans la sélection des élèves : Privilégier les élèves boursiers + 100 € de subvention ou en situation de handicap (le calcul d'une contribution particulière peut-être demandée pour financer les moyens facilitants la mobilité)
- Renseigner Ariane <https://pastel.diplomatie.gouv.fr/fildariane/>
- Carte vitale européenne + pièces d'identité à jour
- Etablir un ordre de mission à l'attention de l'accompagnateur

1. Une convention de partenariat avec l'ADDECCA doit être signée par OGEC pour l'année avec en annexe toutes les mobilités de l'ensemble scolaire (en précisant le volume des mobilités : type, nombre et durée) qui ont servi de base à la demande de subvention. *Le tableau qui a servi de base à la demande de subventions se trouve dans le dossier du SharePoint.*
2. Puis **par mobilité**, pour débloquer le versement de 80% de la contribution, renseigner le Forms. Puis compléter les contrats pédagogiques et financiers, en accord avec le calcul de la subvention.
3. Communiquer un RIB pour la comptabilité de l'ADDECCA (lucie.lebret@e-c.bzh), afin de faciliter les virements à partir du nouveau compte dédié au consortium.

Je
tu
il
nous

UN AUTRE REGARD
SUR L'ENSEIGNEMENT.



Courrier aux familles



Ce n'est pas gratuit ! La subvention Erasmus+ est une contribution ; elle n'a pas vocation à couvrir la totalité des frais des projets.

Dans le cadre d'une mobilité de groupe, nous vous conseillons :

- D'indiquer le prix demandé : assurance annulation obligatoire + dépassement éventuel du coût (30€ à 50€ par exemple). L'esprit du consortium est d'encourager les mobilités parmi les moins favorisés, donc pas de coût trop élevé. Le remboursement aux familles du trop perçu sera réalisé au moment du bilan de la mobilité (entre juillet et août)
- Indiquer le prix réel
- Se protéger d'annulation tardive non prise en charge par l'assurance annulation : « En cas d'annulation tardive ne permettant pas de trouver un(e) remplaçant(e) et non couverte par l'assurance, l'établissement se donne le droit de demander le remboursement des frais perdus jusqu'à hauteur du prix réel de la mobilité, »

Je
tu
il
nous

UN AUTRE REGARD
SUR L'ENSEIGNEMENT.



Pendant la mobilité

- Mettre à jour et **faire signer** le complément au contrat pédagogique (qui peut faire aussi fonction d'attestation de présence), l'attestation de présence + détails acquis d'apprentissages.
- Recueillir le contrat d'expert signé.
- Fournir une ou deux photos et une phrase ou deux résumant la mobilité. Ceci pour **la promotion de l'agence et du consortium**. Vous êtes invité à **tenir un carnet de bord numérique** qui vous servira de support au questionnaire en fin de mobilité,
- Déposer les justificatifs de transport sur le SharePoint (surtout dans le cadre de transports écoresponsables).

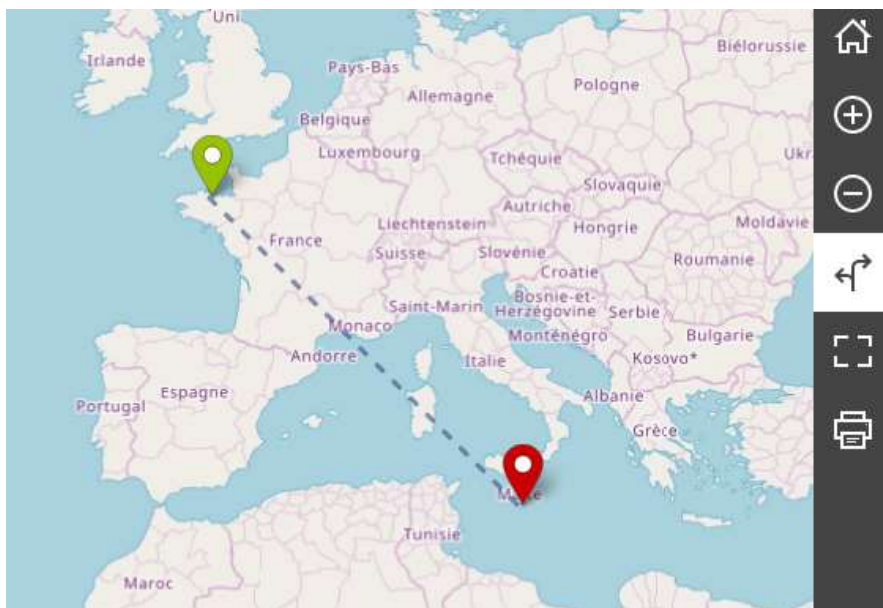
Je
tu
il
nous

UN AUTRE REGARD
SUR L'ENSEIGNEMENT.



Les outils Erasmus pour le suivi des mobilités

<https://erasmus-plus.ec.europa.eu/fr/resources-and-tools/distance-calculator>



Itinéraire

Saisissez une adresse ou cliquez avec le bouton droit de la souris sur la carte pour définir les points de départ et d'arrivée.

Vieux Puits, Rue du Vieux P

Triq il-Kuncizzjoni, Hal Għa

Distance en ligne droite: 1994.57 km

Je tu il nous

UN AUTRE REGARD
SUR L'ENSEIGNEMENT.



Le calcul de la subvention

Fichier Excel : aide-au-calcul-du-montant-previsionnel-d'une-mobilité-sco 2022.xlsx [dans le SharePoint dans Documents > 2-Mobilités](#)

Données de la mobilité		Éléments calculés		Montant prévisionnel
Type d'activité		Durée de l'activité (hors jours de voyage)		5 jours
Apprenant		Total prévisionnel pour la contribution à l'organisation du projet		100 €
Personnel	Cours et formations	Contribution à l'organisation du projet		100 €
Autre		Soutien à l'inclusion pour les organismes		0 €
Données de la mobilité				
Date de début d'activité	07/09/2022	Total prévisionnel par personne		1 517 €
Date de fin d'activité	14/09/2022	Contribution aux frais de séjour - J1 à J14 (hors jours de voyage)		530 €
Groupe pays d'accueil	Groupe 1	Contribution aux frais de séjour - J5 et J6 à J14 (hors jours de voyage)		0 €
Tranche kilométrique	Entre 500 et 1 999 Km	Frais de voyage		275 €
Type de transport	Moyen de transport standard	Contribution maximale supplémentaire aux frais de séjour (pour les jours de voyage) - transport standard		212 €
Jours de voyage (0 à 6)	2	Contribution maximale supplémentaire aux frais de séjour (pour les jours de voyage) - transport écoresponsable		0 €
Frais de cours	Oui	Frais d'inscription		400 €
Soutien linguistique		Soutien linguistique		0 €
Forfait inclusion participant ayant moins d'opportunités		Total		1 517 €

**Attention un calcul par personne !!
Ils peuvent être différents et il y a
des seuils à ne pas dépasser !!**

Je
tu
il
nous

UN AUTRE REGARD
SUR L'ENSEIGNEMENT.



LE SITE 22-ERASMUS+ OPHELIA

Accessible à tous sur demande par mail à gregory.durand@e-c.bzh

Mise à jour en cours, suppression des fichiers en doublon dans DOCUMENTS > 2- Mobilité, ...

Dans le dépôt des documents, vous pouvez renommer les dossiers séjour-1 par un nom définissant davantage la mobilité.

Je
tu
il
nous

UN AUTRE REGARD
SUR L'ENSEIGNEMENT.



QUESTIONS QUI RESTENT EN SUSPENS

1. Un établissement a effectué sa mobilité, comment accède t'il au questionnaire UE en ligne obligatoire ou quand reçoit-il le lien ?
2. Dans les contrats on doit renseigner le n° ID de la mobilité, comment les obtient-on ?
3. Dernière question : Qui valide les mobilités dans Beneficiary Module dans le cas d'un consortium ? Chaque établissement ou le coordinateur a également accès pour valider la mobilité comme décrite dans nos contrats financiers et pédagogiques.

Savez-vous quand nous aurons accès à ce module ?

Je
tu
il
nous

UN AUTRE REGARD
SUR L'ENSEIGNEMENT.



RÉPONSES DU PÔLE MOBILITÉ

Une grande partie de vos questions sont en lien avec la plateforme Beneficiary Module, plateforme dans laquelle vous devrez enregistrer les mobilités. A ce stade les services de la Commission n'ont pas procédé à la mise à disposition de cette plateforme pour les projets 2022 et les Agences nationales n'ont reçu aucune information quant à la date de livraison de cet outil. *(Les collègues des autres diocèses m'ont prévenu que cela risque de ne pas être avant juin et que le service était régulièrement en maintenance et indisponible)*

Je
tu
il
nous

UN AUTRE REGARD
SUR L'ENSEIGNEMENT.

Voici les réponses que nous pouvons vous apporter à ce stade :

- le **questionnaire UE** ne sera disponible qu'une fois la mobilité enregistrée dans le Beneficiary Module. Il convient donc d'informer les membres de votre consortium du fait qu'à ce stade leurs participants ne pourront pas recevoir le mail d'invitation à remplir les questionnaire UE et qu'**ils devront réunir leurs élèves ultérieurement pour remplir ce questionnaire.**



RÉPONSES DU POLE MOBILITÉ

- **Le code ID** est aussi obtenu lors de l'enregistrement sur cette plateforme. A ce stade vous ne pouvez donc pas l'obtenir et le renseigner sur les contrats de mobilité. Cette donnée n'est pas capitale, cela ne doit pas vous empêcher de remplir et faire signer les contrats. Il conviendra par contre que les noms, prénoms, coordonnées des participants sur les contrats correspondent bien aux données enregistrées dans le Beneficiary Module.
- Si vous le souhaitez vos partenaires pourront enregistrer les mobilités dans Beneficiary Module. Pour autant ce n'est pas une pratique recommandée par l'Agence car en tant que coordinateur c'est vous qui êtes responsables des données enregistrées. La Commission a donné accès à BM à tous les membres du consortium en mode "édition". Nous recommandons au coordinateur de limiter ces accès en mode édition dans Beneficiary Module afin qu'il reste seul "maitre" des données enregistrées et des modifications.

Je
tu
il
nous

UN AUTRE REGARD
SUR L'ENSEIGNEMENT.



COMMUNICATION



Je
tu
il
nous



UN AUTRE REGARD
SUR L'ENSEIGNEMENT.

Pensez à
communiquer
auprès des familles,
de la presse, ...



Pensez à fêter vos
labels Ouverture
Internationale et
l'appartenance au
consortium. Invitez la
DDEC !



FAQ

1. Quand la contribution dépasse les frais d'une mobilité :

Il faut tout dépenser :

- *En communication : flamme, affichage, vêtements logotés, soirée avec diaporama au retour de la mobilité avec les parents, édition d'un carnet de bord, ...*
- *En achat d'outils pédagogiques pour les classes. Il est plus simple de motiver l'achat de matériel avant la mobilité et donc pour la mobilité*

2. En cas d'annulation d'une mobilité, avec des frais déjà engagés perdus, peut-on la saisir dans le Beneficiary Module ?

Demande de précisions en cours auprès du pôle mobilité.

Je
tu
il
nous

UN AUTRE REGARD
SUR L'ENSEIGNEMENT.



FAQ

3. Peut-on basculer une partie de la subvention d'une mobilité sur une autre pour équilibrer les comptes dans une même OGEC ?

La justification du financement des mobilités d'un ensemble scolaire est à prendre en compte par les comptables en interne en établissements pas par la coordination du consortium. Il faudra bien justifier au niveau de l'OGEC la globalité des mobilités et surtout bien communiquer sur le projet commun, sa cohérence, les objectifs et le soutien de l'Europe

4. Peut-on inclure un personnel retraité dans une mobilité ?

Oui il est tout à fait possible de faire partir un(e) retraité(e) en accompagnement d'un groupe d'apprenants. Il faudra un ordre de mission et produire un document justificatif du lien entre la personne et l'établissement porteur.

5. Demande d'avenant pour une augmentation du volume d'une mobilité ou l'ajout d'une mobilité par un établissement partenaire du consortium pour l'année en cours :

Demande de faisabilité et de détails en cours...

Je
tu
il
nous

UN AUTRE REGARD
SUR L'ENSEIGNEMENT.

