

INFOS CE

N°4

17-10-2022

Je
tu
il
nous

UN AUTRE REGARD
SUR L'ENSEIGNEMENT.

 ENSEIGNEMENT
PRIVE
CATHOLIQUE
COTES D'ARMOR

Sommaire

- [Edito](#)
- [Plan d'animation 2022-2023](#)
- [Pastorale](#)
- [Gestion administratif](#)
- [Suppléants](#)
- [Ressources humaines](#)
- [Ecole inclusive](#)
- [EPS - Santé - Bien être](#)
- [Arts et culture](#)
- [Education à l'environnement](#)
- [Gallo](#)
- [Numérique](#)
- [Service psychologie](#)
- [Prévention – Santé](#)
- [Ouverture Internationale](#)
- [ISFEC](#)
- [FORMIRIS](#)
- [APEL 22](#)
- [Agenda - annonce](#)
- [Vie des établissements](#)



EDITO

Nous arrivons à l'issue de cette première période de l'année scolaire 2022-2023. Depuis la fin août, j'ai déjà été en contact avec nombreux d'entre vous et découvert avec plaisir vos établissements. Je mesure l'engagement de chacune et chacun et poursuivrai volontiers ces rencontres sur la prochaine période. Parmi les missions qui me sont confiées, la proximité avec les équipes reste l'une de mes priorités !

Alors juste ces quelques mots avant le départ en congés :
Des mots pour vous souhaiter de bonnes vacances.
Profitez bien des vôtres et des instants en famille.
À toutes et tous je souhaite d'agréables moments.
Reposez-vous!

Stéphane Guinard

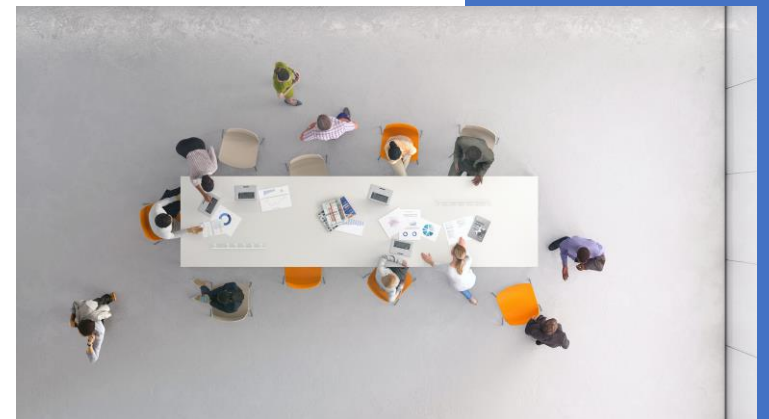


[Retour au sommaire](#)

Plan d'animation 2022-2023

Vous trouverez, en suivant le lien ci-dessous, le plan d'animation 2022-2023. Le lien sera actif tout au long de cette année scolaire et vous permettra de vous inscrire selon vos souhaits.

 [Plan d'animation 2022-23.pdf](#)



[Retour au sommaire](#)

100 % gratuit



connaître
JÉSUS
FORMATION GRATUITE EN LIGNE

7 SÉANCES VIDÉO
POUR APPROFONDIR
SA RELATION AVEC JÉSUS.
MIEUX LE CONNAÎTRE
ET MIEUX LE SUIVRE.

Inscriptions gratuites sur www.connaître-jesus.fr

Un projet d'Église porté par

MAGNIFICAT | MAME
famille chrétienne | Aleteia

En partenariat avec :

Conférence des évêques de France | CONGRÈS MISSION | The CHOSEN
LE MOOC de la messe | LE MOOC des catéchistes

[Retour au sommaire](#)

Je tu il nous

UN AUTRE REGARD
SUR L'ENSEIGNEMENT.



EC22 - Pastorale

[Lien vers le site profs EC22](#)

Gestion Administratif

Vous trouverez en suivant le lien ci-dessous, un courrier de Monsieur le directeur académique relatif à la 26^e édition de l'opération "**Le Parlement des Enfants**", destinée aux enseignants en charge de CM2 des écoles élémentaires. Ce courrier est accompagné du règlement intérieur de cette opération, de la fiche de candidature et du calendrier des opérations.

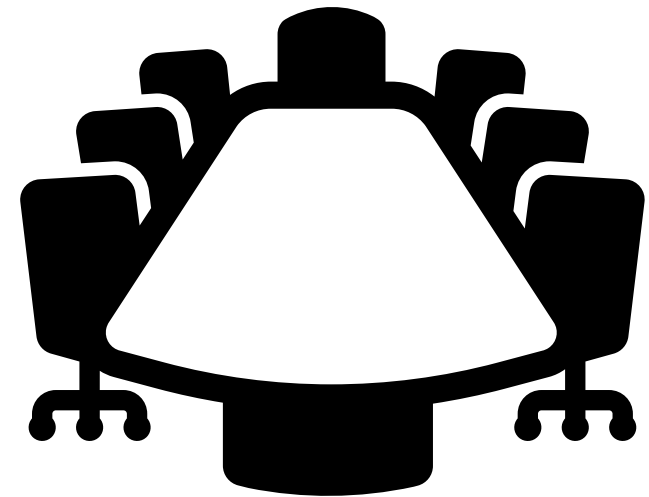
[Appel à candidatures Parlement des enfants](#)



[Retour au sommaire](#)

Je
tu
il
nous

UN AUTRE REGARD
SUR L'ENSEIGNEMENT.



Suppléants



L'ouverture des serveurs d'inscription aux concours de recrutement d'enseignants de la session 2023 est prévue du

mardi 18 octobre 2022 au vendredi 18 novembre 2022

Vous trouverez toutes les infos indispensables sur le site

<https://www.devenirenseignant.gouv.fr/>

Déclaration des suppléants : le PV d'installation doit être signé par le suppléant ; une copie du PV doit également lui être remise.



[Retour au sommaire](#)

Suppléants

Programme d'animation de la DDEC

Merci de bien vouloir relayer auprès des suppléants de vos établissements ces prochains rendez-vous :

L'atelier intitulé : « **L'organisation des apprentissages en ateliers aux cycles 2 et 3** » se déroulera le **mercredi 19 octobre de 9h à 12h** à la DDEC 22

Atelier animé par Stéphanie Lethuillier, enseignante à Créhen.

Pour s'inscrire, cliquer [ici](#)

L'atelier intitulé " **les albums de littérature jeunesse comme support d'apprentissages en maternelle**" se déroulera le **mercredi 16 novembre de 9h à 12h**

Atelier animé par Emmanuelle Sagorin, enseignante et cheffe d'établissement à Ploec l'Hermitage

Pour s'inscrire, cliquer [ici](#).

Proposition d'un webinaire sur "**L'évaluation**" le **mardi 15 novembre de 17h15 à 18h30** . Pour recevoir le lien de connexion, remplir le formulaire de participation [ICI](#)

Je
tu
il
nous

UN AUTRE REGARD
SUR L'ENSEIGNEMENT.



[Retour au sommaire](#)

Ressources humaines

Note relative aux congés accordés pour raisons familiales et de santé

Toutes les informations relatives au :

- congé de maladie ordinaire
- congés longs
- temps partiel pour raison thérapeutique
- congés pour raisons de santé des délégués auxiliaires (suppléants)
- congé maternité
- congé de naissance
- congé d'adoption
- congé de paternité et d'accueil de l'enfant
- congé de présence parentale
- congé de solidarité familiale
- congé de proche aidant
- congé parental
- coordonnées des agents en charge des congés

[NOTE congés 2022-2023](#)

[Retour au sommaire](#)

Je
tu
il
nous

UN AUTRE REGARD
SUR L'ENSEIGNEMENT.



Ecole inclusive

- **VAE CAPPEI** : information

Ouverture du registre des inscriptions à la validation du **C**ertificat d'**A**ptitude **P**rofessionnelle aux **P**ratiques de l'**É**ducation **I**nclusive par la voie de la **V**alidation des **A**cquis de l'**E**xpérience pour la session 2023.

Toutes les informations relatives à cette certification, qui s'adresse aux enseignants du 1er et du 2nd degré, du réseau public et du réseau privé, sont disponibles sur le site académique (www.ac-rennes.fr) à la rubrique "Personnels, Certifications et diplômes à destination des enseignants". Le formulaire d'**inscription** est accessible du lundi 19 septembre **au jeudi 20 octobre** 2022. Dans la mesure de votre engagement dans cette démarche, merci de bien vouloir en informer Patrice POTIER à la DDEC (patrice.potier@e-c.bzh)

- **CALENDRIER** MDPH 2022.2023

Les services de la direction académique viennent de faire paraître le calendrier concernant la saisine de la MDPH pour les élèves relevant de situation de handicap (orientation Ulis, ...) première demande et renouvellement. Vous le trouverez ici et sur l'espace EC 22.

[Retour au sommaire](#)

Je
tu
il
nous

UN AUTRE REGARD
SUR L'ENSEIGNEMENT.



EC22 - Education inclusive

[Lien vers le site profs EC22](#)

EPS Santé-Bien être

Infos EPS/SANTE/BIEN-ETRE :

- **Route du Rhum (départ le 06/11) : des ressources pour vivre cette aventure incroyable avec sa classe**



Le challenge voile virtuelle : traversez l'atlantique aux côtés d'autres écoles !

La Fédération Française de Voile, en partenariat avec l'UGSEL, vous propose d'embarquer avec vos élèves sur *La Route du Rhum*, célèbre course à la voile ! Une formidable occasion de participer à cette aventure extraordinaire en faisant le lien avec les contenus des programmes scolaires.

12^{ème} édition de la Route du Rhum virtuelle : les inscriptions sont ouvertes depuis le 10 octobre, pour un départ prévu le 6 novembre 2022 !

[Lien vers les nombreuses ressources à disposition \(flyer, règlement ...\)](#)

[Lien vers le kit pédagogique Route du Rhum – Destination Guadeloupe](#)

[Lien pour s'inscrire à la Route du Rhum virtuelle](#)

La Course bleue (cycles 2 et 3) : embarquez pour la protection de l'Océan avec François GABART !

En partenariat avec le Ministère de l'Education Nationale, la Fondation de la Mer et le fonds de dotation Kresk4oceans proposent

[le programme pédagogique La Course bleue](#) . **Afin de sensibiliser les élèves sur la protection de l'océan**, emparez-vous des ressources : **18 fiches éducatives, 9 vidéos de François GABART qui s'adresse aux enfants, 3 défis, 3 questionnaires, 1 carte ...**

[Lien vers le kit pédagogique La course bleue – pour les élèves des Cycles 2 et 3](#)



EPS

Santé-Bien être

Infos UGSEL :

- **Animation MA RENTREE AVEC L'UGSEL : 9 635 élèves / 84 écoles dans le 22 - un record de participation !**



Je tu il nous
UN AUTRE REGARD
SUR L'ENSEIGNEMENT.

Proposée chaque année depuis septembre 2012, cette animation a pour but de lancer l'année scolaire et sportive de manière festive ; de faire connaître l'UGSEL aux élèves, aux familles ; d'inciter les enfants à pratiquer régulièrement des activités physiques et/ou sportives afin de lutter contre la sédentarité et l'inactivité physique.

BRAVO et MERCI à toutes les équipes qui se sont emparées de la proposition !

[Lien vers le diaporama de MA RENTREE AVEC L'UGSEL 2022.](#)

- **Formations PSC1 adultes (enseignants, personnel Ogec, AESH)**

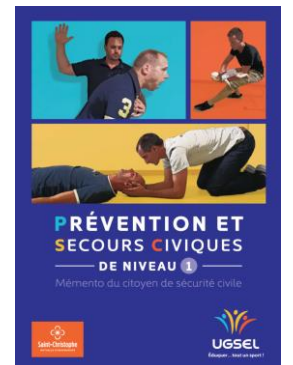
Chaque année, l'UGSEL 22 organise des formations PSC1 (Prévention et Secours Civique de niveau 1 – Postures et gestes qui sauvent) à destination d'adultes du réseau Enseignement Privé Catholique 22.

Réglementation : 1 formateur PSC1 pour un maximum de 10 stagiaires.

Coût d'une formation jusqu'à 10 stagiaires = forfait de 450 euros. Durée de la formation : 7h – le mercredi (9h/13h – 14h/17h), dans un établissement.

Souhaits reçus à ce jour : 13 établissements / 84 adultes.

Pour mercredi 19 octobre au plus tard : Les établissements intéressés doivent transmettre la [fiche souhait de formation PSC1 adultes - en cliquant ici !](#) à Thibaut LE BOLLOCH (thibaut.lebolloch@enseignement-catholique.bzh).



[Retour au sommaire](#)

Infos UGSEL :

- **Commande groupée de matériel UGSEL 22 / CASAL SPORT**



Proposition présentée page 38 du [dossier de rentrée EPS/SANTE/BIEN-ETRE](#).

Jusqu'au vendredi 21 octobre : bénéficiez de tarifs préférentiels sur l'achat de nombreux produits (pour l'EPS et les temps de récré : chasubles, ballons, marquages au sol, engins roulants ... / autres : bombes de peinture ...).

[Lien vers le bon de commande](#)

[Lien vers le descriptif de tous les produits de la commande groupée](#)

- **Opération l'Ecole Toutes Voiles Dehors (ETVD)**

Proposition présentée page 30 du [dossier de rentrée EPS/SANTE/BIEN-ETRE](#).

A l'initiative du Comité Départemental de Voile (CDV 22), soutenue notamment par l'UGSEL 22, **l'opération ETVD se déroulera du 22 juin au 04 juillet 2023**, dans les centres nautiques participants.

A destination des classes de CE2, CM1 et CM2 ayant vécu un cycle voile pendant l'année scolaire. Pour toutes les classes participantes : 1 journée de rencontre festive, dans un centre nautique, mêlant activité(s) nautique(s) et activités sportives terrestres (proposées par l'UGSEL 22).

Coût pour l'établissement : frais de transport (une partie sera prise en charge par le CDV 22).

[Courrier de présentation : cliquez ici !](#)

Du 14 au 18 novembre, via le site <http://www.etvd22.com> :

- [Les 12 écoles préinscrites auprès de l'UGSEL 22](#), doivent confirmer leur inscription.
- Les autres écoles intéressées doivent formuler leur demande de participation.



Arts et culture



- [Fiche dispositifs Arts 2022-2023 avec liens d'inscription](#)

Rappel : Inscription Trans'arts patrimoine avant le 21 octobre [ICI](#)



- **Formation enseignants :**

"Patrimoines et paysage "

13, 14 février et 29 mars 2023

[Inscription](#)

Je tu il nous

UN AUTRE REGARD
SUR L'ENSEIGNEMENT.



EC22 - Art et culture

[Lien vers le site profs EC22](#)


[Retour au sommaire](#)

Chœur d'écoles :

- ▶ Le tableau de répartition aux concerts est disponible [ici](#) 

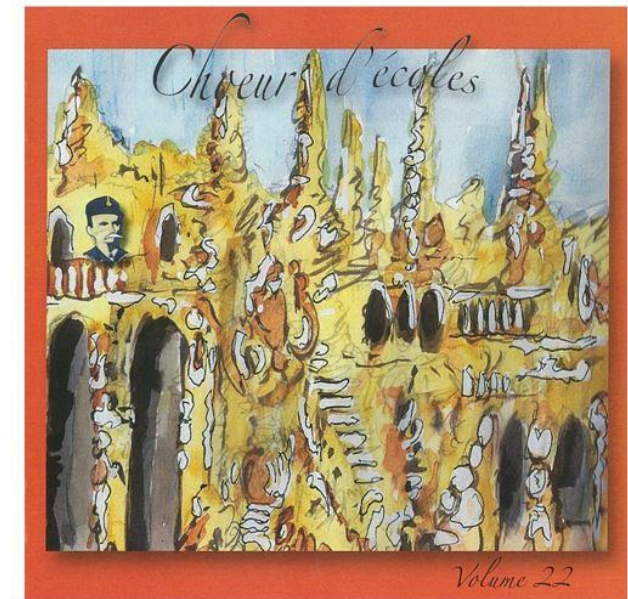
Merci de vérifier que votre école est bien inscrite et figure dans ce tableau. Nous avons fait en sorte de regrouper au maximum les écoles en secteur. Vous pouvez dès maintenant réserver la date de votre concert dans vos agendas. L'organisation générale de l'opération vous sera précisée ultérieurement.

- ▶ **Commande CD 2023 :**

Nous avons ajusté les frais de port au plus juste, merci désormais d'utiliser [ce document](#) 

Je
tu
il
nous

UN AUTRE REGARD
SUR L'ENSEIGNEMENT.



Education à l'environnement



La cérémonie de remise de diplômes de labellisation a eu lieu mardi soir, 48 établissements ont été primés portant à 136 écoles-collèges-lycées le nombre d'établissement en Démarche de Développement Durable dans le département.

[Photos remise diplômes labellisation E3D](#)

La **campagne de labellisation 2022-2023 E3D** démarrera du 27 février au 5 mai 2023

Animation **Ecole dehors, apprendre autrement**

De quoi parle-t-on ? Présentation

Mercredi 9 novembre 2022- 14h-17h- DDEC

Inscription [ICI](#)

Lien vers le site E3D de l'Académie [ici](#)

Je tu
il nous

UN AUTRE REGARD
SUR L'ENSEIGNEMENT.



ddec22.asso.fr

[Lien vers le site profs EC22](#)

[Retour au sommaire](#)

Gallo

Enseigner le gallo ? C'est possible !
Une formation à destination des enseignants est ouverte
en partenariat avec le Rectorat de Rennes et la Région Bretagne.
Dernière ligne droite pour les inscriptions !
Infos et inscriptions : contact@institutdugalo.bzh

[Anita Rouault, enchargée à l'enseignement du gallo és ecoles premières](#)
[06 02 30 63 50](tel:0602306350)

[Retour au sommaire](#)



Formations langue gallo

J'apprends le gallo pour l'enseigner

Pour les enseignants en poste, 1er et 2nd degrés, réseaux publics et privés sous contrat.

Durée
2 niveaux proposés - 4 semaines par niveau, réparties sur l'année scolaire.
Soit, par niveau, 120 heures + 18 heures en hybride.

Lieu des formations
Semaines 1, 2 et 3 : DAFPEN - Rennes. Semaine 4 : en immersion, lieu à déterminer.

Inscription via le PAF 2022-2023 (Plan Académique de Formation) :
Références : 22A0140396 - Niv.1 : 58488 / Niv.2 : 58492
Via l'Institut de la langue gallo : contact@institutdugalo.bzh

Informations supplémentaires : 02 30 96 25 00 / 06 69 18 86 66 / contact@institutdugalo.bzh

Formations réalisées par  en partenariat avec  

Je tu il nous

UN AUTRE REGARD
SUR L'ENSEIGNEMENT.

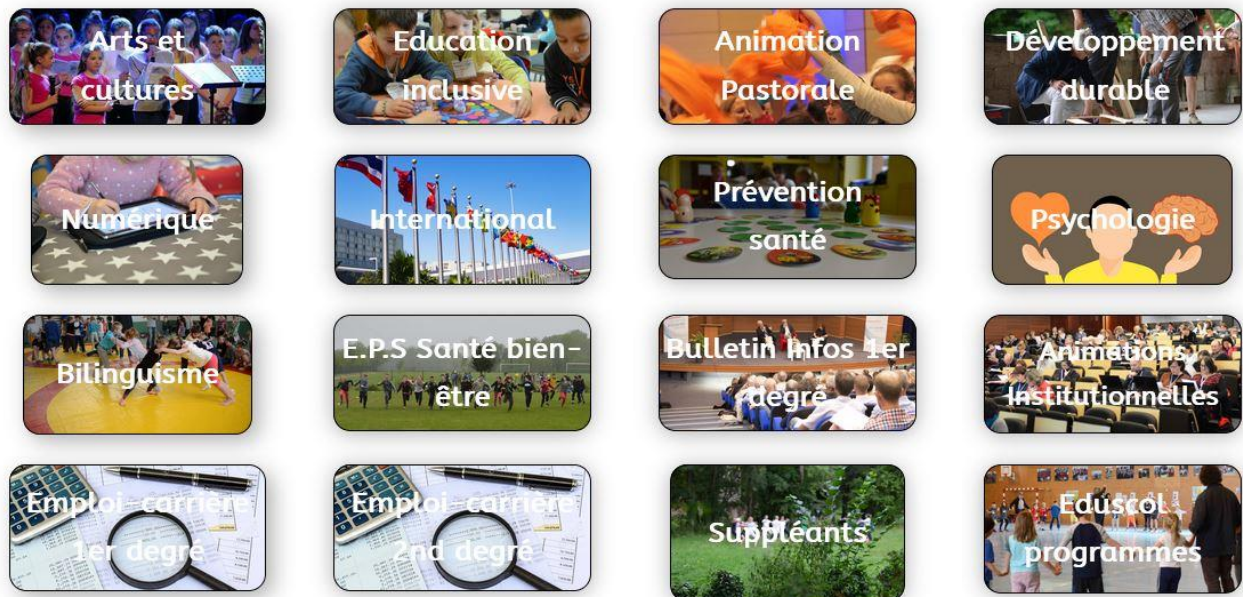


[Lien vers le site profs EC22](https://ddec22.asso.fr)

Numérique

Un site "Ressources" pour les enseignants du 1er et 2nd degré <https://ddec22.asso.fr>

[Lien vers le site profs EC22](#)



- [Des ressources pour la classe et l'accompagnement des élèves à besoins particuliers](#)
- [Des ressources autour de l'Art et la Culture](#)
- [Des ressources en E.P.S pour des séances réussies en 1er degré](#)
- [Des ressources éprouvées autour du numérique pour les tablettes](#)
- [Des ressources pour faire vivre en classe la pastorale ...](#)

Quelques exemples de ce que vous pouvez y trouver :

Je tu il nous

UN AUTRE REGARD SUR L'ENSEIGNEMENT.



EC22 - Numérique

[Lien vers le site profs EC22](#)

[Retour au sommaire](#)

Numérique



- Les ateliers numériques :
les inscriptions sont ouvertes !

[Lien vers les ateliers des mercredis pour s'inscrire](#)

Je
tu
il
nous

UN AUTRE REGARD
SUR L'ENSEIGNEMENT.

LES ATELIERS NUMERIQUES DU MERCREDI <https://ddec22.asso.fr/numerique/>

Les ateliers numériques, qu'est-ce que c'est ?
Les animateurs pour le numérique de la DEC22 proposent à tous les enseignants de l'EC22 des animations appelées « Ateliers numériques ». Elles ont pour objectif de les aider à progresser dans leurs pratiques numériques. 14 ateliers seront proposés cette année. Ces animations sont libres et ouvertes à tous (professeurs des écoles, de collège ou de lycée...), qu'ils soient peu initiés ou utilisateurs plus confirmés...

Comment participer ?
Pour participer, il suffit de consulter le programme et de s'inscrire à l'aide du formulaire d'inscription facile et rapide...

Au programme !
14 ateliers

Murs de publication et travail collaboratif

Utiliser des tablettes en classe

Améliorer le fonctionnement de son ordinateur

La Quizinière : créer des évaluations multimédias

Learningapps : utiliser ou créer des jeux numériques avec ses élèves

Le montage vidéo sur tablette et ordinateur

Pix pour le 2nd degré

Enregistrer la voix de ses élèves

Les outils et ressources pour la continuité pédagogique

C'est où ?
Le mercredi de 14h00 à 17h00 à la DDEC à Cesson. Les ateliers pourront se tenir dans un établissement ou à distance. Apportez si possible vos propres outils (ordinateur portable, tablette, clé USB et adresse e-mail).

christian.jezegou@e-c.bzh
laurent.mercier@e-c.bzh

Le mercredi 19 octobre :
Atelier 2 : Créer des évaluations individuelles multimédia en ligne :
La Quizinière, Edpuzzle, Digistorm

Le mercredi 9 novembre :
Atelier 3 : Utiliser les tablettes en classe (Android, Ipad)

Le mercredi 16 novembre :
Atelier 4 : Créer des exercices numériques en ligne pour mémoriser, réviser et évaluer grâce à des outils autocorrectifs.
Learning apps, Quizlet, Digistorm :

Pour enrichir ses compétences et proposer des séances motivantes pour les élèves.

[Retour au sommaire](#)



EC22 - Numérique

[Lien vers le site profs EC22](#)

Numérique

Je
tu
il
nous

UN AUTRE REGARD
SUR L'ENSEIGNEMENT.

- **UTILISATION DES COMPTES NOMINATIFS CE ET DES COMPTES ÉTABLISSEMENTS**

Nous vous rappelons l'importance de consulter régulièrement votre adresse professionnelle personnelle prénom.nom@enseignement-catholique.bzh. C'est cette adresse qui vous permet de vous authentifier sur GABRIEL (annuaire national de l'Enseignement Catholique) et ANGE 1D. C'est aussi sur cette adresse que vous est envoyée de l'information sur les différentes actions à entreprendre pour les campagnes ANGE, la sécurité des systèmes informatiques, etc ...

C'est **cette seule adresse qui vous permet d'accéder à l'EspaceCE22**, et non celle de l'école !

➤ *Pour faciliter votre gestion du courrier électronique, vous avez la possibilité d'accéder à votre adresse établissement à partir de votre adresse professionnelle personnelle. Pour cela, dans Outlook, vous cliquez sur votre avatar en haut à droite de la fenêtre, puis vous choisissez "ouvrir une autre boîte aux lettres". Vous indiquez les premières lettres de la messagerie de votre établissement, puis vous cliquez sur "Ouvrir". Un nouvel onglet s'ouvre.*

- **UN EXEMPLE DE CHARTE DE BON USAGE DE LA MESSAGERIE ÉLECTRONIQUE**

Conseillée de mettre en place dans vos écoles avec les familles ▶ [lien](#)

- **SÉCURITÉ NUMÉRIQUE ET BONNES PRATIQUES**

un génial.ly à consulter ▶ [Lien](#)



[Retour au sommaire](#)

Service Psychologie

➤ GESTION DE CRISE EN MILIEU SCOLAIRE

Quand un drame arrive dans un établissement, il est important de s'appuyer à la fois :

- Sur des ressources extérieures, qui aident à penser. le premier réflexe est donc d'appeler la ddec (texto au directeur diocésain, appel à l'adjoint 1^{er} ou 2nd degré)
- Sur des documents simples et précis pour savoir quelles démarches entreprendre. le document ci-joint donne les repères utiles pour agir à bon escient.

[Document gestion de crise](#)

➤ ORIENTATION EGPA

Rappel : si un élève de CM2 de votre établissement relève d'une orientation egpa, merci de vérifier si un bilan psychométrique de moins de 2 ans a été réalisé. Dans le cas contraire n'oubliez pas de faire parvenir une demande d'intervention auprès du service dans les meilleurs délais. Merci de votre compréhension.

[Demander une intervention](#)

[Retour au sommaire](#)

Je
tu
il
nous

UN AUTRE REGARD
SUR L'ENSEIGNEMENT.



EC22 - Service psychologie

[Lien vers le site profs EC22](#)

PRÉVENTION - SANTÉ

- **EARS :**

Médiaclap propose des livrets pour accompagner la réflexion dans les classes concernant l'EARS à partir de trois thèmes pour les élèves de cycle 3 : je suis unique, je viens d'une rencontre, toi+moi= respect.

N'hésitez pas à découvrir ces outils en suivant le lien: <https://boutique.Editions-mediaclap.Fr/fr-fr/envie-de-grandir>,

Ou en prenant contact avec madame LASHKARI au 02 41 53 27 62.

[Retour au sommaire](#)

Je
tu
il
nous

UN AUTRE REGARD
SUR L'ENSEIGNEMENT.



Ouverture Internationale

- **ACTUALITÉS ERASMUS**

- [lien](#)

- **MERCREDI 16 NOVEMBRE**

14h - 15h30 : Présentation de la démarche de validation du label Ouverture Internationale

15h30 - 17h00 : Réunion consortium Ophelia-Erasmus

- *Point sur les mobilités*

- *Évaluation des mobilités en cours*

- *Projets de mobilités 2023-2024, rejoindre le consortium*

Je
tu
il
nous

UN AUTRE REGARD
SUR L'ENSEIGNEMENT.



[Retour au sommaire](#)

La formation EARS prévue sur le site de l'ISFEC à Brest les mercredis 9 et 16 novembre 2022 et le mercredi 8 mars 2023 n'a que 3 inscrits à ce jour parmi les enseignants. Nous avons fait le choix de la placer des mercredis pour faciliter les inscriptions des collègues du 1D comme ceux du 2D. Notre expérience montre que ces groupes mixtes enrichis par la présence des personnels OGEC permettent de créer du réseau et une belle dynamique de groupe tout au long de la formation et après. De plus, les nouvelles directives de notre ministre de l'éducation nationale en font une priorité éducative. Pour permettre d'accompagner les personnes ou les équipes des établissements sur cette question-là, nous vous relançons pour faciliter la mise en œuvre de ce dispositif de 3 jours perlés ? Cette modalité invite à tester des outils en intersession et à penser durablement des parcours au sein de l'établissement tout en cherchant à sensibiliser les adultes.



E.A.R.S.

COMMENT ABORDER
l'éducation Affective Relationnelle et Sexuelle
dans ma pratique professionnelle
et dans mon établissement ? (dès le cycle 1) - 1er et 2nd degrés

09 novembre 2022
16 novembre 2022
08 mars 2023

3 mercredis
9h-12h/13h30-16h30

ISFEC Bretagne - BREST
15 Place SANQUER

FORMATION ouverte aux professeurs, personnels de vie scolaire, adjoint en pastorale scolaire, coordinateur, chef d'établissement... Toute la communauté éducative

INSCRIPTIONS www.isfec-bretagne.org
Menu FORMATION CONTINUE 1 et 2nd degrés
RUBRIQUE « Retrouver de la sérénité ... » - BRE-2022-00610
Ou depuis le portail Formiris [mots-clé EARS, région : Bretagne]
Personnel OGEC sur le site OPCA



avec l'aimable participation de l'association 

Je tu il nous

UN AUTRE REGARD
SUR L'ENSEIGNEMENT.



Propositions de formations

Il est encore temps de s'inscrire aux stages suivants :

[BRE-2022-01065](#) La résolution de problèmes mathématiques au Cycle 2 et au Cycle 3

[BRE-2022-00702](#) De la rencontre avec l'écrit à la production d'écrit de la PS à la GS

[BRE-2022-00705](#) La construction du nombre au cycle 2

[BRE-2022-00704](#) Donner du sens à la construction du nombre en cycle 2

[BRE-2022-01067](#) Chant choral à l'école et "en jeux" artistiques (cycles 2 et 3)

[BRE-2022-00788](#) Comment personnaliser sa pédagogie au quotidien avec le numérique ? Cycles 2 et 3

[BRE-2022-00899](#) Les langues des apprenants une ressource pour l'apprentissage du français et l'inclusion

[BRE-2022-00813](#) Organiser ma classe multi niveaux et personnaliser les apprentissages (école maternelle et élémentaire)

[BRE-2022-00610](#) EARS : comment aborder l'Éducation Affective Relationnelle et Sexuelle dans ma pratique professionnelle et dans mon établissement ? (à partir du cycle 1)

[BRE-2022-01418](#) Communiquer en Langue des Signes Française avec l'enfant : méthodes et repères

[BRE-2022-00836](#) Vivre des projets avec les élèves pour leur apprendre à faire des choix face aux enjeux écologiques

[BRE-2022-01055](#) Enseignant/ASEM, faire équipe

Je
tu
il
nous

UN AUTRE REGARD
SUR L'ENSEIGNEMENT.

[Retour au sommaire](#)



[Retour au sommaire](#)

[Lien vers le site profs EC22](#)

[BRE-2022-02296](#) Travailler à distance avec les outils numériques - Développer ses compétences PIX avec Office 365 (pour les enseignants en responsabilité d'animation d'équipes éducatives (enseignants-chefs d'établissements 1D); Enseignants en responsabilité de missions spécifiques; Enseignants éducation inclusive, Référents pour les Usages Pédagogiques du Numérique, bilingue breton...)

[BRE-2022-00671](#) Développer le travail collaboratif en classe grâce au numérique

[BRE-2022-00811](#) Enseigner des méthodes de travail pour aider les élèves à apprendre efficacement (cycle 3 et 2D)

[BRE-2022-01053](#) Apprendre à coopérer, coopérer pour apprendre : comment instaurer un climat de classe positif ? (cycles 2 et 3)

[BRE-2022-00615](#) EARS : comment aborder l'Éducation Affective Relationnelle et Sexuelle dans ma pratique professionnelle et dans mon établissement ? (à partir du cycle 1)

[BRE-2022-00698](#) École et famille : une relation de confiance à construire

[BRE-2022-00832](#) Gérer les comportements et faire autorité en classe

Quelques nouveautés ont intégré le plan de formation depuis la rentrée :

[BRE-2022-04532](#) 30 minutes d'activité physique par jour. Pourquoi et comment ?

[BRE-2022-01876](#) Appréhender et enseigner les enjeux de l'intelligence artificielle en éducation

[BRE-2022-04634](#) Boostez votre mémoire et celle de vos élèves





CHEFS D'ÉTABLISSEMENT

Pourquoi encourager les parents à s'engager bénévolement au sein de l'Apel de votre établissement ?

Depuis plus de 90 ans, l'Apel participe au développement et au renouvellement de l'Enseignement catholique, en ayant fait de la défense de la liberté d'enseignement et du libre choix de l'école le cœur de son action. C'est autour d'une conviction forte qu'elle rassemble aujourd'hui plus de 970 000 adhérents : les parents sont les premiers et ultimes éducateurs de leurs enfants.

Seule association de parents officiellement reconnue par le statut de l'Enseignement catholique, l'Apel entend jouer pleinement son rôle au sein de la communauté éducative et participer activement à la mise en œuvre de son projet.

« La réalisation d'une véritable communauté éducative, rassemblée autour d'un projet éducatif partagé, est un caractère déterminant de l'Enseignement catholique. »
Statut de l'Enseignement catholique, art. 116.

Dans une perspective d'éducation intégrale, c'est-à-dire qui prenne en compte ses dimensions intellectuelle, corporelle et spirituelle, l'Apel considère que l'enfant a besoin d'un engagement actif de tous les membres de la communauté éducative pour bien grandir. Aussi a-t-elle toujours besoin de bénévoles pour renouveler ses équipes et soutenir son action au service des établissements, dans le respect du rôle de chacun.



Quelles sont les missions assurées par les bénévoles de l'Apel, au service de votre établissement ?

- ✓ **Accueillir et fédérer** tous les parents, les aider à mieux connaître l'établissement et son fonctionnement, susciter leur adhésion au projet d'établissement et leur participation à sa mise en œuvre.
- ✓ **Représenter tous les parents au conseil d'établissement et auprès de l'organisme de gestion (Ogec)**, dont le président d'Apel est membre de droit.
- ✓ **Soutenir les parents** dans l'exercice de leurs responsabilités éducatives (conférences, soirées débats, Rencontres parents-école).
- ✓ **Informers les élèves** sur les choix en matière d'orientation (Forum des métiers, Bureau de documentation et d'information sur l'orientation) et leur faire découvrir le monde de l'entreprise (visites d'entreprises, mini-entreprises, classes en entreprise, aide à la recherche de stage, etc.).
- ✓ **Accompagner les parents ayant des enfants à besoins éducatifs particuliers** (cafés handicap/troubles/difficultés, conférences, diffusion de documentation, annuaire des associations et institutions spécialisées, etc.).
- ✓ **Sensibiliser les parents et les élèves à l'accueil de la diversité et des fragilités** (témoignages, information sur les aménagements de la vie scolaire, mises en situation, etc.).
- ✓ **Mettre en place et former le réseau des parents correspondants** pour faciliter les liens entre parents et enseignants.
- ✓ **Servir de médiateur entre l'établissement et les familles.**
- ✓ **Soutenir l'établissement dans les échanges avec les partenaires extérieurs** (par exemple la mairie au sujet des forfaits communaux).
- ✓ **Animer des événements créateurs de liens, tout au long de l'année scolaire** (marché de Noël, café de parents, kermesse, etc.).

Pour pouvoir se mettre efficacement au service de votre établissement, l'Apel a besoin de vous : soutenez ses démarches de recrutement de nouveaux bénévoles !



UNE EXPO POUR CHANGER DE REGARD

Une animation de 55mn dès le niveau CM

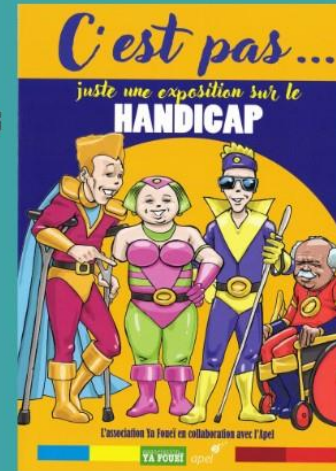
PROMOUVOIR LE RESPECT, LE PARTAGE ET LA PRISE EN COMPTE DE LA DIFFÉRENCE

LEVER LES TABOUS ET DEDRAMATISER

SORTIR DES PREJUGES

MIEUX CONNAITRE LES DIFFÉRENTS HANDICAPS

DEVELOPPER LA CURIOSITÉ CONCERNANT LA THÉMATIQUE



TOUS LES RENSEIGNEMENTS AU 09 61 69 40 90

APEL DE BRETAGNE : APELBRETAGNE@APEL.BZH

Je tu il nous

UN AUTRE REGARD SUR L'ENSEIGNEMENT.



Apel des Côtes d'Armor

7 rue Jules Verne
22000 Saint-Brieuc

Lundi > 14h à 18h
Mardi > 9h30 à 12h30 – 13h30 à 18h
Mercredi > 9h à 12h30 – 13h30 à 18h
Jeudi > 9h30 à 12h30 – 13h30 à 17h15

02 96 68 32 66

07 66 58 66 60



Lien de téléchargement des documents : [DOCUMENTS A.P.E.L](#)

[Retour au sommaire](#)

Agenda Annonce

Le lycée Saint-Joseph de Lamballe donne 50 tables et 50 chaises.

Contact : Mr Ferron au 02 96 50 11 27 ou par Mail emmanuel.ferron@e-c.bzh

L'école **Notre Dame de Plérin** propose en partenariat avec le **CREFI** une formation pour les ASEM, personnels OGEC. « **ASEM, CONSOLIDER SON ROLE EDUCATIF** ».

Durée 2 jours – 14 heures

Lieu : Plérin (22) Ecole Notre Dame

9H00-17H00

Dates : 2 mercredis : MERCREDI 1^{ER} FEVRIER 2023 et MERCREDI 8 MARS 2023

Prise en charge par AKTO

A CE JOUR IL RESTE 6 PLACES.

Contact : antony.jouan@e-c.bzh

Je
tu
il
nous

UN AUTRE REGARD
SUR L'ENSEIGNEMENT.



[Retour au sommaire](#)

Agenda Annonce

- **RENCONTRES DE PAYS**
- **Centre Bretagne:**
- Mercredi 19 octobre 2022 lycée Saint-Joseph Loudéac (9h-12h)
- **Saint-Brieuc :**
- Mercredi 19 octobre 2022 Lycée Sacré Cœur Saint-Brieuc (14h-17h)
- **Lannion Guingamp Quintin :**
- Mercredi 9 novembre au lycée N-Dame à Guingamp (9 h –12 h)
- **RÉUNION DES OP :** Mardi 8 novembre au CSFA(17 h 30 –19 h)

Je
tu
il
nous

UN AUTRE REGARD
SUR L'ENSEIGNEMENT.



[Retour au sommaire](#)

Vie des établissements



[REVUE DE PRESSE](#)



Pour donner suite à un contact que j'ai eu avec Françoise Le Faou, elle propose de vous mettre en relation avec Donal Alexander, un SUD AFRICAIN, qui va parcourir la prochaine Route du Rhum afin d'attirer sur la crise mondiale de l'extinction des sols et sur le mouvement international "Save Soil".

Si vous êtes intéressés par cette proposition n'hésitez pas à consulter le lien ci-dessous et/ou à contacter Françoise Le Faou à l'adresse : francoiselefaou@gmail.com

Plus d'informations : [Route du Rhum le tout premier coureur africain navigue pour les sols](#)



[Temps fort pastoral](#) du pays des Lacs à Plédéliac.

Célébration de rentrée de l'école de [Plumieux](#)

Célébration de rentrée de l'école de [la Providence](#)

Célébration de rentrée de l'école de [Quintin](#).

Je tu il nous

UN AUTRE REGARD
SUR L'ENSEIGNEMENT.



[Retour au sommaire](#)